

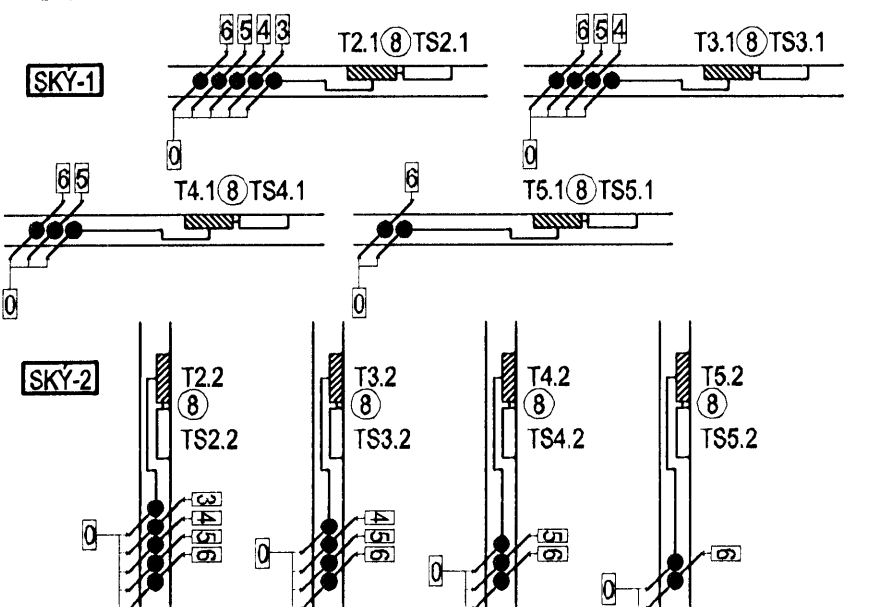
Tafla yfir greinamerkingar og skýringar

Nr.	Grein	Tæki	Hæð mm	Rör	Staðsetning
1	+T1.1-F1.1.1	Helluborð	H600	20mm	Eldhúsi
2	+T1.1-F1.1.2	Bakaröfn	H1700	16mm	Eldhúsi
3	+T1.1-F1.1.3	Órbylgjuöfn	H1700	16mm	Eldhúsi
4	+T1.1-F1.1.4	Uppþvottavél	H600	16mm	Eldhúsi
5	+T1.1-F1.1.5	Tenglar eldhúsi	H600	16mm	Eldhúsi
6	+T1.1-F1.1.6	Þvottavél	H600	16mm	Baðherbergi
7	+T1.1-F1.1.7	Þurkari	H600	16mm	Baðherbergi
8	+T1.1-F1.1.8	Smáspennulafla	H600	16mm	Baðherbergi
9	+T1.1-F1.1.9	Ljós og tenglar, sjá einflunmynd			
10	+T1.1-F1.1.10	Ljós og tenglar, sjá einflunmynd			
11	+T1.1-F1.1.11	Ljós og tenglar, sjá einflunmynd			
12	+T1.1-F1.1.12	Ljós og tenglar, sjá einflunmynd			
13	+T1.1-F1.1.13	Ljós og tenglar, sjá einflunmynd			
14	+T1.1-F1.1.14	Ljós og tenglar, sjá einflunmynd			

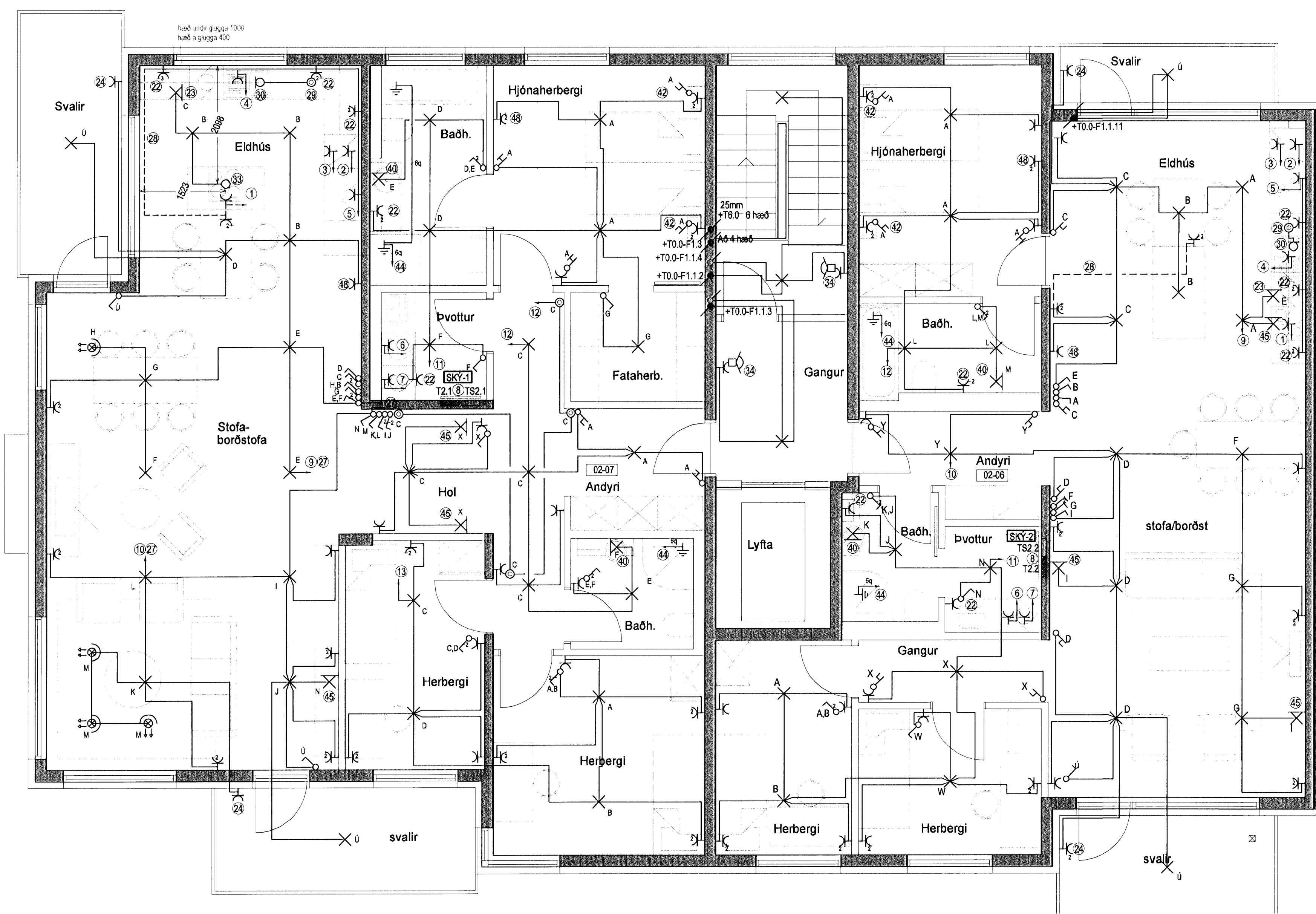
21	Tengidós	H600	Eldhúsi	
22	Tengill, rofi	H1100	Almennt	
23	Veggdós	H1550	Eldhúsi, herb	
24	Tengill IP44	H1100	Svölum	
25	Inntell box fyrir lampa í steypu		Svölum	
26	Tengill H200 frá lofti setja skal styrkingu í vegg í samráði við byggingastýra		Herbergjum	
27	Rör í lágspennuöflu	20mm		
28	Rör í gölf		Rör í gölf	
29	Þrýstirofi ruslakovm	H1100	16mm	Eldhúsi
30	Tengidós ruslakovm	H600	16mm	Eldhúsi
31	Tengidós fyrir styrkingu	H1400	16mm	Þvottahúsi
32	göfhlitalagna staðsett í tengikassa			
33	Loftdós fyrir ljós og hálf			Eldhúsi
34	Hreyfiskyrjar	H1100	16mm	Göngum
35	Úthitlanemi fyrir göfhlita fer að langdós 3) fyrir göfhlitalagnir	H2200	16mm	Svölum
36	Að smáspennuöflu sameign	2x20mm		
37	Lögn að reisk gangi sameign	20mm		
38	Rofadós fyrir dyrasíma	H900	20mm	Hjónaharbergi
39	Að smáspennuöflu	20mm		Íbúðar
40	Veggdós	H2050	16mm	Baðherbergi
41	Rofadós fyrir dyrasíma	H1600	20mm	
42	Rofadós	H900		
43	Tengill í innréttingu, sjá teikningu arkitekts			Eldhúsi
44	Að smáspennuöflu íbúðar			
45	Veggdós	H1800		
46	Rofadós 150 mm fyrir ofan hurð			
47	Þjölluhappur	H1100		
48	Rofadós	H1500		

Hæð	Skýring
1	1025mm að +T0.0 eða +TS0.0
2	1025mm að loftu 1 hæð
3	1025mm að loftu 2 hæð
4	1025mm að loftu 3 hæð
5	1025mm að loftu 4 hæð
6	1025mm að loftu 5 hæð
8	1025mm að loftu 6 hæð

US	3x20mm að smáspennuöflu efri hæðar
NS	3x20mm að smáspennuöflu neðri hæðar
TS	3x20mm frá smáspennuöflu að aðalöflu

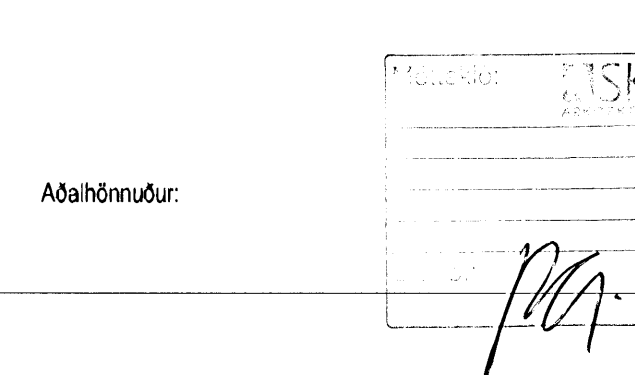


Merking á táknum



Hönnuður:
Gunnar E Sværissón
Yfirfarð.
Samþykkt: David Sólvason
kt: 100358-3339

Breytingar:
.....
.....
.....
.....
.....
.....
.....



Fjölbýlishús
Skipalón 14
220 Hafnarfirði
Almenn rafloagn
2-5.hæð
Mkv: 1:50

RTS
VERKFRÆÐISTOFA
Grensásvegur 3
108 Reykjavík
Sími 520 9900
Fax 520 9901
www.rts.is

BS EN ISO 9001:2000
FRV
FS 88744

83-1840-1-
25.2.2008

021601
A