

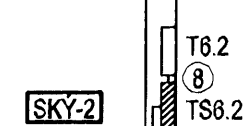
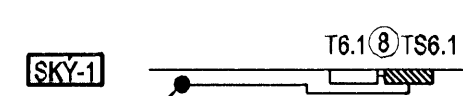
Tafla yfir greinamerkingar og skýringar

Nr.	Grein	Tæki	Hæð mm	Rör	Staðsetning
1	+T1.1-F1.1.1	Helluborð	H600	20mm	Eldhúsi
2	+T1.1-F1.1.2	Bakarofn	H1700	18mm	Eldhúsi
3	+T1.1-F1.1.3	Órþýgjuofn	H1700	18mm	Eldhúsi
4	+T1.1-F1.1.4	Uppvottavél	H600	18mm	Eldhúsi
5	+T1.1-F1.1.5	Tenglar eldhúsi	H600	18mm	Eldhúsi
6	+T1.1-F1.1.6	Þvottavél	H600	18mm	Baðherbergi
7	+T1.1-F1.1.7	Þurrkari	H600	18mm	Baðherbergi
8	+T1.1-F1.1.8	Smáspennulalla		18mm	
9	+T1.1-F1.1.9	Ljós og tenglar, sjá einlínumynd			
10	+T1.1-F1.1.10	Ljós og tenglar, sjá einlínumynd			
11	+T1.1-F1.1.11	Ljós og tenglar, sjá einlínumynd			
12	+T1.1-F1.1.12	Ljós og tenglar, sjá einlínumynd			
13	+T1.1-F1.1.13	Ljós og tenglar, sjá einlínumynd			
14	+T1.1-F1.1.14	Ljós og tenglar, sjá einlínumynd			

21	Tengidós	H600	Eldhúsi	
22	Tengill, rofi	H1100	Almennt	
23	Veggdós	H1550	Eldhúsi, herb	
24	Tengill IP44	H1100	Swölum	
25	Innfellið box fyrir lampu í steypu		Swölum	
26	Tengill	H200 frá lofti	Herbergjum	
	setja skal styrkingu í vegg í samráði við byggingastjóra			
27	Rör í lágspennuöflu	20mm		
28	Rör í gólf		Rör í gólf	
29	Þrystirofi ruslakovn	H1100	18mm	Eldhúsi
30	Tengidós ruslakovn	H600	18mm	Eldhúsi
31	Tengidós fyrir styrkingu	H1400	18mm	Þvottahúsi
32	gólfhitalagna staðsett í tengikassa			
33	Loftdós fyrir ljós og háf			Eldhúsi
34	Hræfiskynjari	H1100	18mm	Göngum
35	Úthlitanami fyrir gólfhita	H2200	18mm	Swölum
	fer að tengidós 31) fyrir gólfhitalagnir			
36	Að smáspennuöflu sameign	2x20mm		
37	Lögn að reiksk. gangi sameign	20mm		
38	Rofadós fyrir dýrasíma	H900	20mm	Hjónaherbergi
39	Að smáspennuöflu	20mm		Íbúðar
40	Veggdós	H2050	18mm	Baðherbergi
41	Rofadós fyrir dýrasíma	H1800	20mm	
42	Rofadós	H900		
43	Tengill í innréttingu, sjá teikningu arkitekts			Eldhúsi
44	Að lágspennuöflu íbúðar			
45	Veggdós	H1800		
46	Rofadós 150 mm fyrir ofan hurð			
47	Þjölluhappur	H1100		
48	Rofadós	H1500		

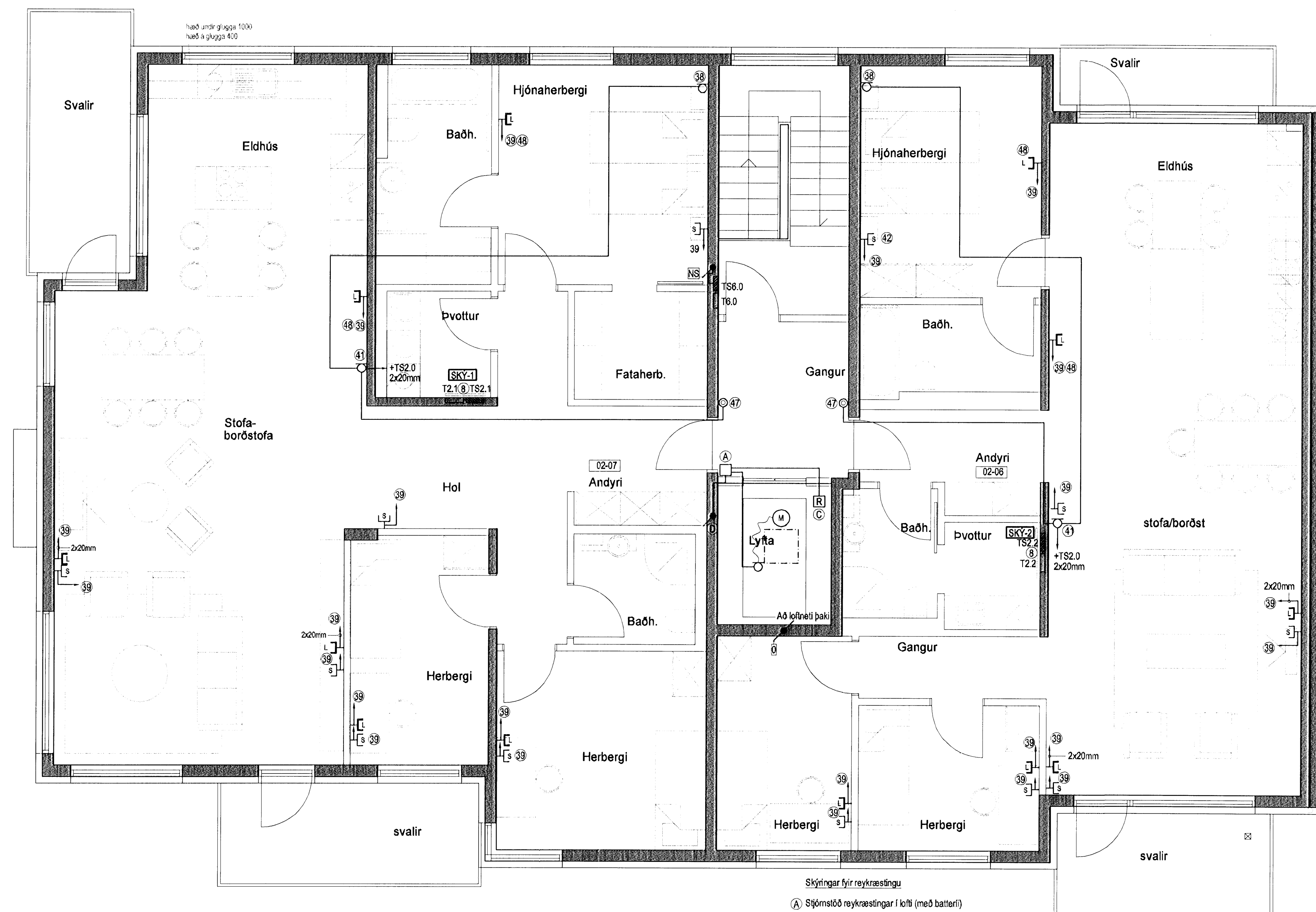
Hæð	
0	4020mm að +T0.0 eða +TS0.0
1	4020mm að loftu 1 hæð
2	4020mm að loftu 2 hæð
3	4020mm að loftu 3 hæð
4	4020mm að loftu 4 hæð
5	4020mm að loftu 5 hæð
6	4020mm að loftu 6 hæð

US	3x2020mm að smáspennuöflu efri hæðar
NS	3x2020mm að smáspennuöflu neðri hæðar
TS	3x2020mm frá smáspennuöflu að aðalöflu



Merking á táknum

- Skýringar fyrir reykraestingu
- A) Stjórnstöð reykraestingar í lofti (með batterí)
 - B) Reykraestilúga
 - C) Reyfiskynjari
 - D) Að handboða í anddyri 1.hæðar.



Hönnuður:

Gunnar E Sveinsson

Yfirfarir:

Samþykkt: *[Signature]* Sölvason

kt: 100356-3339

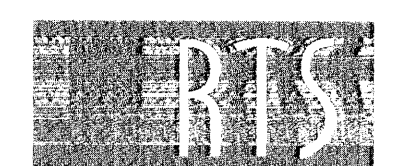
Breytingar:

Aðalhönnuður:

[Signature]

Fjölþýlishúsið
Skipalón 14
220 Hafnarfirði

Síma- og loftnetskerfi
6.hæð
Mkv: 1:50



VERKFRÆÐISTOFA

Grensásvegur 3
108 Reykjavík
Sími 520 9900
Fax 520 9901
www.rts.is



FS 88744

83-1840-1-

063101

A

25.2.2008

