

Tafla yfir greinamerkingar og skýringar

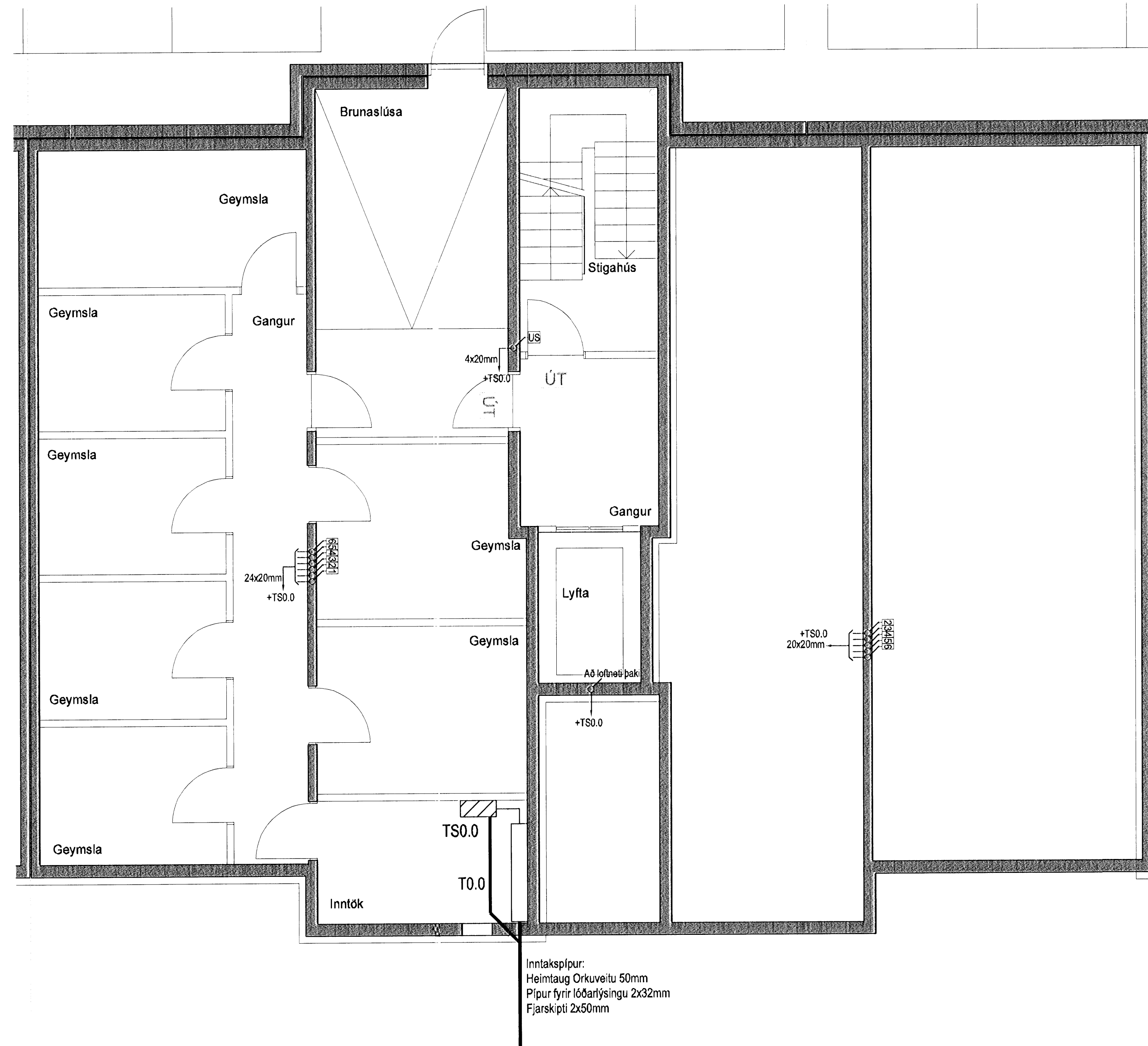
Nr.	Grein	Tæki	Hæð mm	Rör	Staðsetning
1	+T1.1-F1.1.1	Heiluborð	H600	20mm	Eldhúsi
2	+T1.1-F1.1.2	Bakarofn	H1700	16mm	Eldhúsi
3	+T1.1-F1.1.3	Órbyggjuofn	H1700	16mm	Eldhúsi
4	+T1.1-F1.1.4	Uppbyggjavél	H600	16mm	Eldhúsi
5	+T1.1-F1.1.5	Tenglar eldhúsi		16mm	Eldhúsi
6	+T1.1-F1.1.6	Ivottavél	H600	16mm	Baðherbergi
7	+T1.1-F1.1.7	Purkaft	H600	16mm	Baðherbergi
8	+T1.1-F1.1.8	Smáspennutafla		16mm	
9	+T1.1-F1.1.9	Ljós og tenglar, sjá einlínumynd			
10	+T1.1-F1.1.10	Ljós og tenglar, sjá einlínumynd			
11	+T1.1-F1.1.11	Ljós og tenglar, sjá einlínumynd			
12	+T1.1-F1.1.12	Ljós og tenglar, sjá einlínumynd			
13	+T1.1-F1.1.13	Ljós og tenglar, sjá einlínumynd			
14	+T1.1-F1.1.14	Ljós og tenglar, sjá einlínumynd			

21	Tengidds	H600	Eldhúsi	
22	Tengill, rofi	H1100	Almennt	
23	Veggdds	H1550	Eldhúsi, herb	
24	Tengill IP44	H1100	Svölum	
25	Innfellt box fyrir lámpa í steypu		Svölum	
26	Tengill	H200 frá lofti	Herbergjum	
	setja skál styrkingu í vegg í samdröfi við byggingstjóra			
27	Rör í lágspennuöflu	20mm		
28	Rör í gölf		Rör í gölf	
29	Þrystirofi ruslakovrn	H1100	16mm	Eldhúsi
30	Tengidds ruslakovrn	H600	16mm	Eldhúsi
31	Tengidds fyrir styringu	H1400	16mm	Ivottahúsi
32	göfhitilagna staðsett í tengikassa			
33	Loftdds fyrir ljós og háf		Eldhúsi	
34	Freyfiskynjar	H1100	16mm	Göngum
35	Úthitanemi fyrir gölfhita	H2200	16mm	Svölum
	fer að tengidds 3) fyrir gölfhitaagfir			
36	Að smáspennuöflu sameign	2x20mm		
37	Lögn að reiksk. gangi sameign	20mm		
38	Rofadds fyrir dyrasíma	H900	20mm	Hljónaherbergi
39	Að smáspennuöflu	20mm		Ibúðar
40	Veggdds	H2050	16mm	Baðherbergi
41	Rofadds fyrir dyrasíma	H1500	20mm	
42	Rofadds	H900		
43	Tengill í innréttingu, sjá teikningu arkitekts		Eldhúsi	
44	Að lágspennuöflu íbúðar			
45	Veggdds	H1800		
46	Rofadds 150 mm fyrir ofan hurð			
47	Þjólukhappur	H1100		
48	Rofadds	H1500		

Hæð	
0	4020mm +T0.0 eða +TS0.0
1	4020mm að töflu 1 hæð
2	4020mm að töflu 2 hæð
3	4020mm að töflu 3 hæð
4	4020mm að töflu 4 hæð
5	4020mm að töflu 5 hæð
6	4020mm að töflu 6 hæð

US	3x020mm að smáspennuöflu efri hæðar
NS	3x020mm að smáspennuöflu neðri hæðar
TS	3x020mm frá smáspennuöflu að aðallöflu

Merking á táknum



Hönnuður:

Gunnar E Sveinsson

Yfirfarir:

.....

Samþykkt: *[Signature]* Sölvason

kt: 100358-3339

Breytingar:

.....

.....

.....

.....

.....

.....

.....

.....

.....

.....

.....

.....

.....

.....

.....

.....

.....

.....

.....

.....

.....

.....

.....

.....

.....

.....

.....

.....

.....

.....

.....

.....

.....

.....

.....

.....

.....

.....

.....

.....

.....

.....

.....

.....

.....

.....

.....

.....

.....

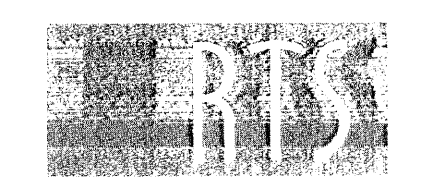
.....

.....

.....

Fjölþýlishús
Skipalón 12
220 Hafnarfirði

Síma- og loftnetskerfi
Kjallari
Mkv: 1:50



VERKFRÆDISTOFA

Grensasvegur 3
108 Reykjavík
Sími 520 9900
Fax 520 9901
www.rts.is

BS EN ISO 9001:2000



FS 88744

83-1840-1-

003101

A

25.2.2008

Mæliskala 0 5 10 15 20