

Tafla yfir greinamerkingar og skýringar

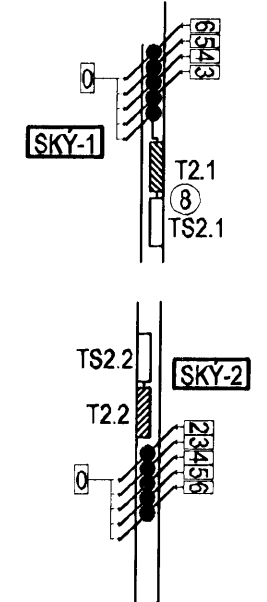
Nr.	Grein	Tæki	Hæð mm	Rör	Staðsetning
1	+T1.1-F1.1.1	Helluborð	H600	20mm	Eldhúsi
2	+T1.1-F1.1.2	Bakaröfn	H1700	18mm	Eldhúsi
3	+T1.1-F1.1.3	Órbylgjuofn	H1700	18mm	Eldhúsi
4	+T1.1-F1.1.4	Uppþvottavél	H600	18mm	Eldhúsi
5	+T1.1-F1.1.5	Tenglar eldhúsi	18mm		Eldhúsi
6	+T1.1-F1.1.6	Þvottavél	H600	18mm	Baðherbergi
7	+T1.1-F1.1.7	Purkari	H600	18mm	Baðherbergi
8	+T1.1-F1.1.8	Smáspennutöfla	16mm		
9	+T1.1-F1.1.9	Ljós og tenglar, sjá einflunmynd			
10	+T1.1-F1.1.10	Ljós og tenglar, sjá einflunmynd			
11	+T1.1-F1.1.11	Ljós og tenglar, sjá einflunmynd			
12	+T1.1-F1.1.12	Ljós og tenglar, sjá einflunmynd			
13	+T1.1-F1.1.13	Ljós og tenglar, sjá einflunmynd			
14	+T1.1-F1.1.14	Ljós og tenglar, sjá einflunmynd			

21	Tengidds	H600	Eldhúsi	
22	Tengill, rofi	H1100	Almennt	
23	Veggidds	H1550	Eldhúsi, herb	
24	Tengill IP44	H1100	Svölum	
25	Innfélti box fyrir lampa í steypu		Svölum	
26	Tengill H200 frá lofti setja skal styrkingu í vegg í samráði við byggingastjóra		Herbergjum	
27	Rör í lágspennutöflu	20mm		
28	Rör í gólf		Rör í gólf	
29	Þrýstirofi ruslakovrn	H1100	18mm	Eldhúsi
30	Tengidds ruslakovrn	H600	16mm	Eldhúsi
31	Tengidds fyrir stýringu	H1400	16mm	Þvottahúsi
32	Gólfhitilagna staðsett í tengikassa			
33	Loftdós fyrir ljós og hárf			Eldhúsi
34	Hreyfiskynjar	H1100	16mm	Göngum
35	Úthitanemi fyrir gólfhitna fer að tengidds 31 fyrir gólfhitlagir	H2200	16mm	Svölum
36	Að smáspennutöflu sameign	2x20mm		
37	Lögn að reiksk. gangi sameign	20mm		
38	Rofadós fyrir dýrasíma	H900	20mm	Hjónaherbergi
39	Að smáspennutöflu			Íbúðar
40	Veggidds	H2050	16mm	Baðherbergi
41	Rofadós fyrir dýrasíma	H1600	20mm	
42	Rofadós	H900		
43	Tengill í innréttingu, sjá teikningu arkitekts			Eldhúsi
44	Að lágspennutöflu íbúðar			
45	Veggidds	H1800		
46	Rofadós 150 mm fyrir ofan hurð			
47	Þjölluhnappur	H1100		
48	Rofadós	H1500		

Hæð

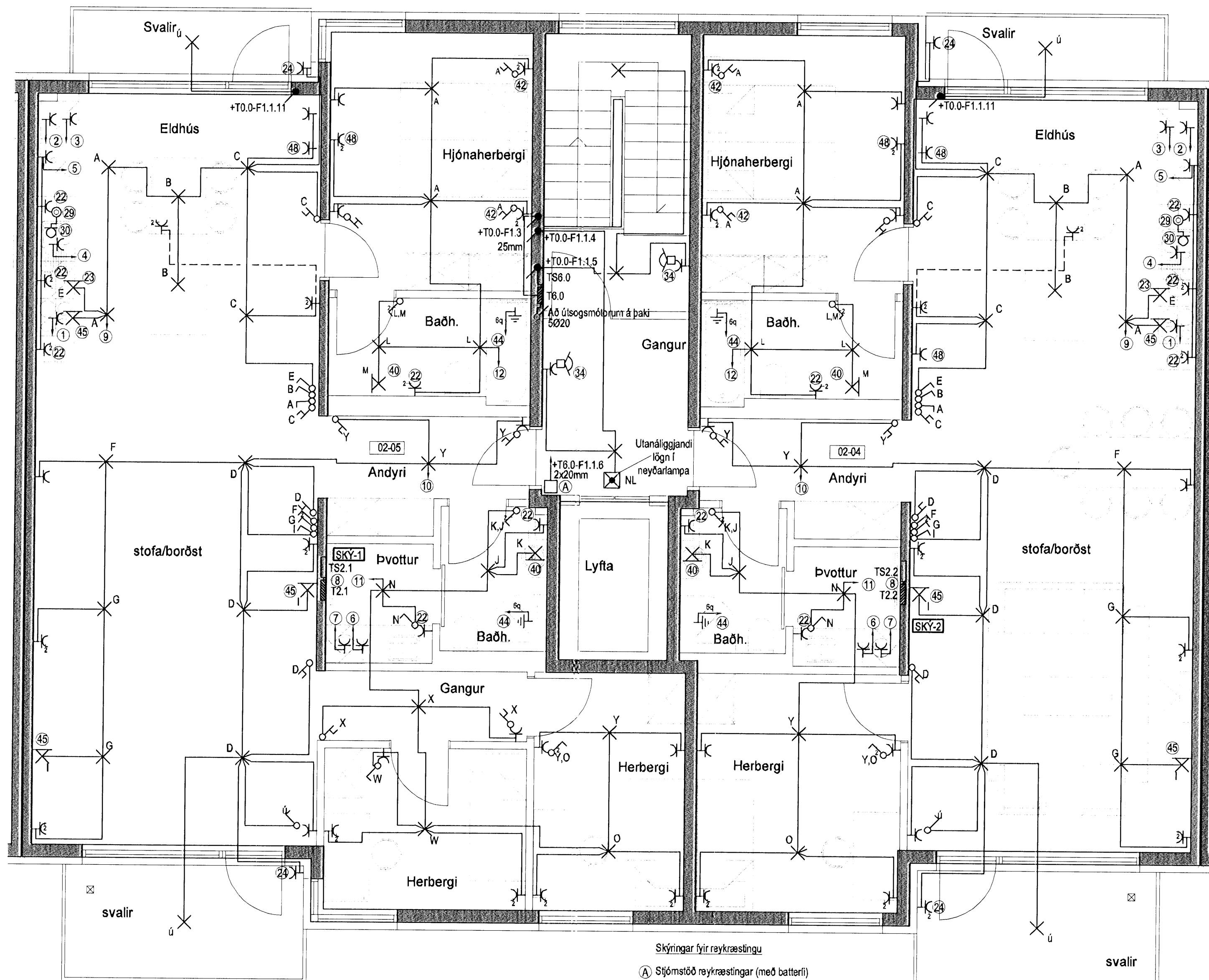
0	1025mm +T0.0 eða +TS0.0
1	1025mm að loftu 1 hæð
2	1025mm að loftu 2 hæð
3	1025mm að loftu 3 hæð
4	1025mm að loftu 4 hæð
5	1025mm að loftu 5 hæð
6	1025mm að loftu 6 hæð

US 3x020mm að smáspennutöflu efrni hæðar  
 NS 3x020mm að smáspennutöflu neðri hæðar  
 TS 3x020mm frá smáspennutöflu að aðalöflu



Merking á táknum

Loftdós



Skýringar fyrir reykraestingu  
 A Stjómstöð reykraestingar (með batteri)

Hönnuður:  
 Gunnar E Sverrisson  
 Yfirfandi:  
 Samþykkt Davíð Sölvason kt. 100356-3339

Breytingar:  
 .....  
 .....  
 .....  
 .....  
 .....  
 .....  
 .....

Aðalhönnuður:

Fjölbýlishús  
 Skipalón 12  
 220 Hafnarfirdi  
 Almennar raflagnir  
 6.hæð  
 Mkv: 1:50

**RTS**  
 VERKFRÆÐISTOFA  
 Grensásvegur 3  
 108 Reykjavík  
 Sími 520 9900  
 Fax 520 9901  
 www.rts.is



83-1840-1-  
 25.2.2008

061601 A

