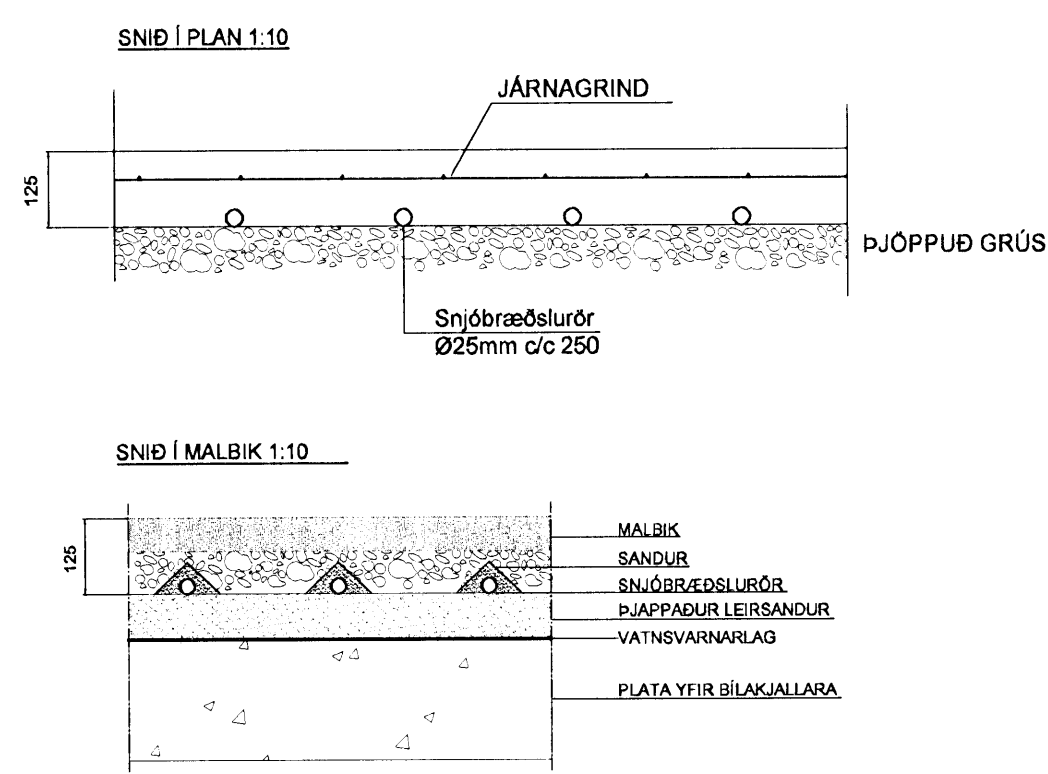
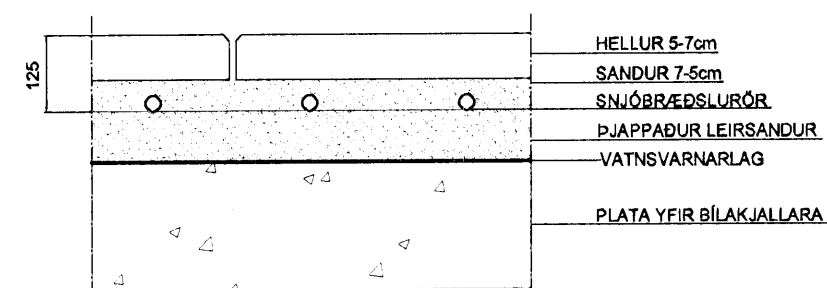


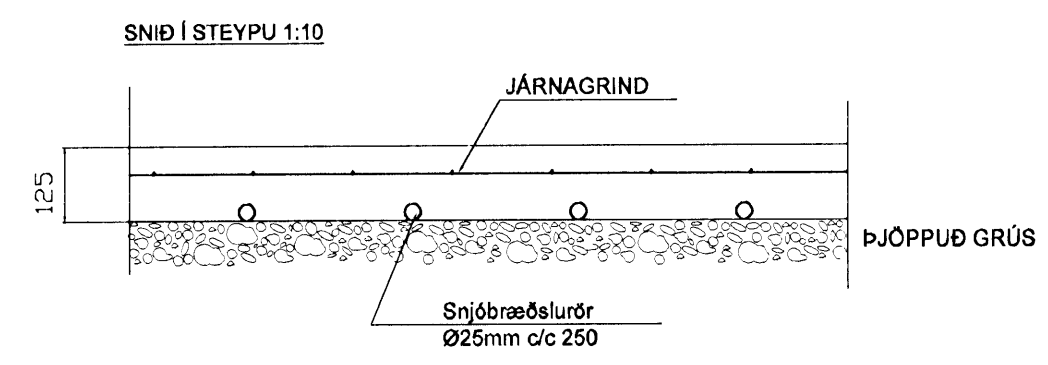
Snið fyrir frágang á snjóbræðslu rör í bílplan og stétt



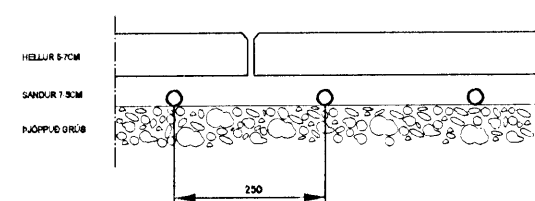
SNIÐ Í HELLUR 1:10



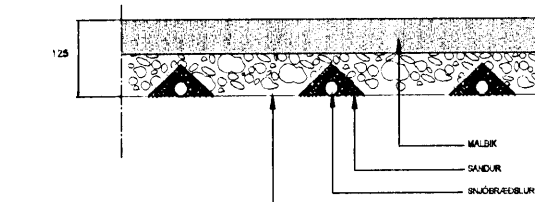
Snið fyrir frágang á snjóbræðslu rör í innkeyrslur



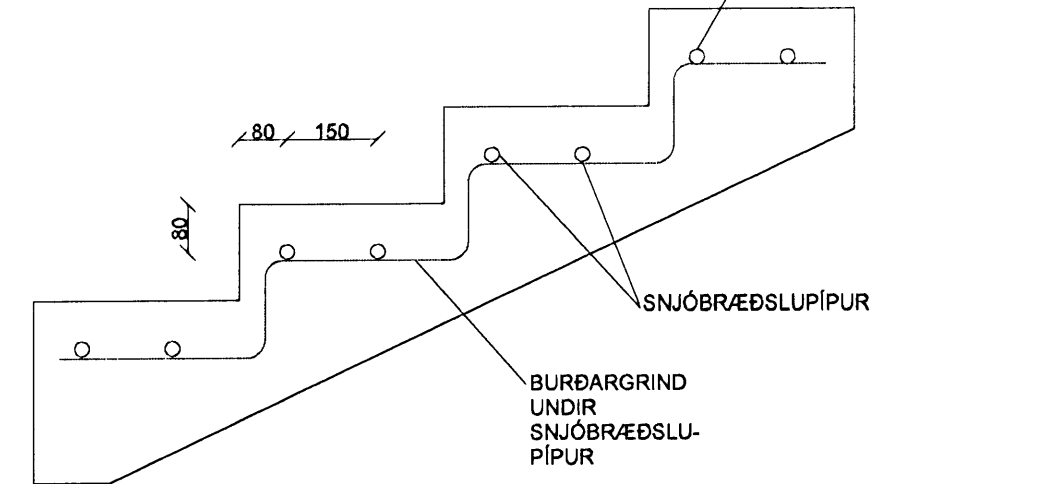
SNIÐ Í HELLUR 1:20



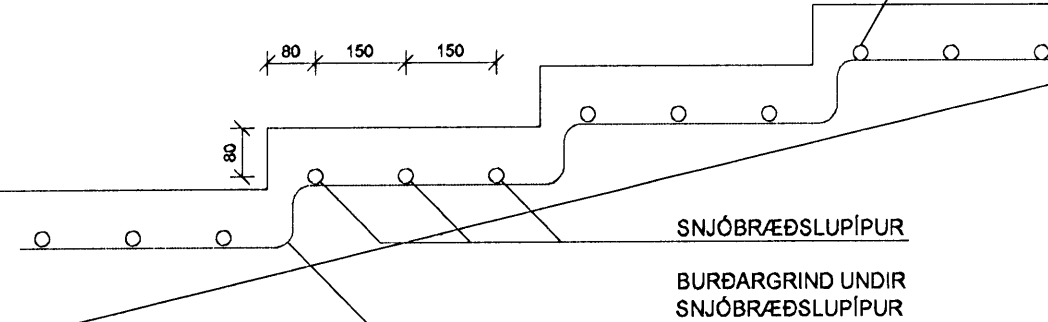
SNIÐ Í MALBÍK 1:20



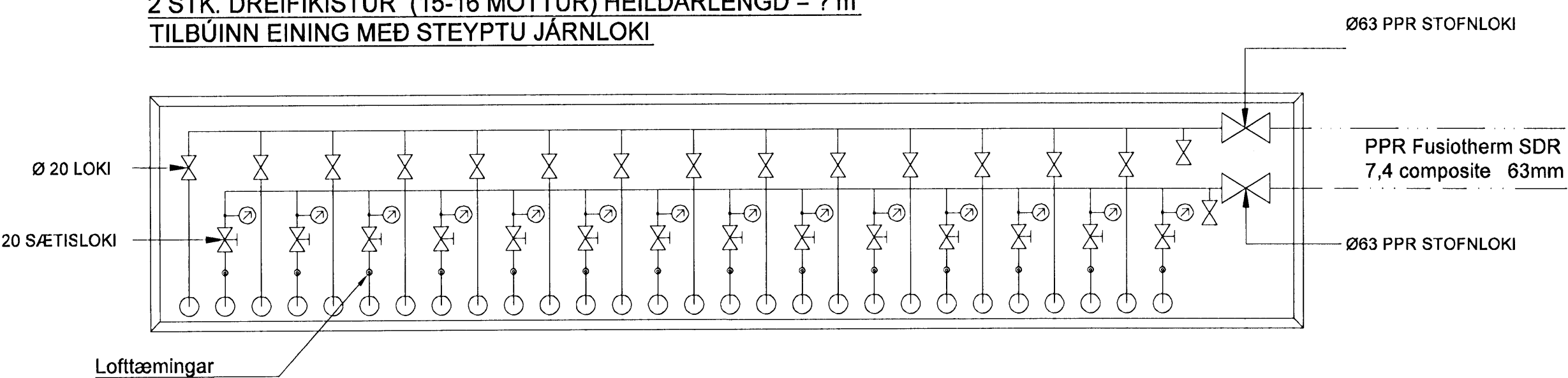
SNIÐ Í EFRÍ TRÖPPUR 1:10



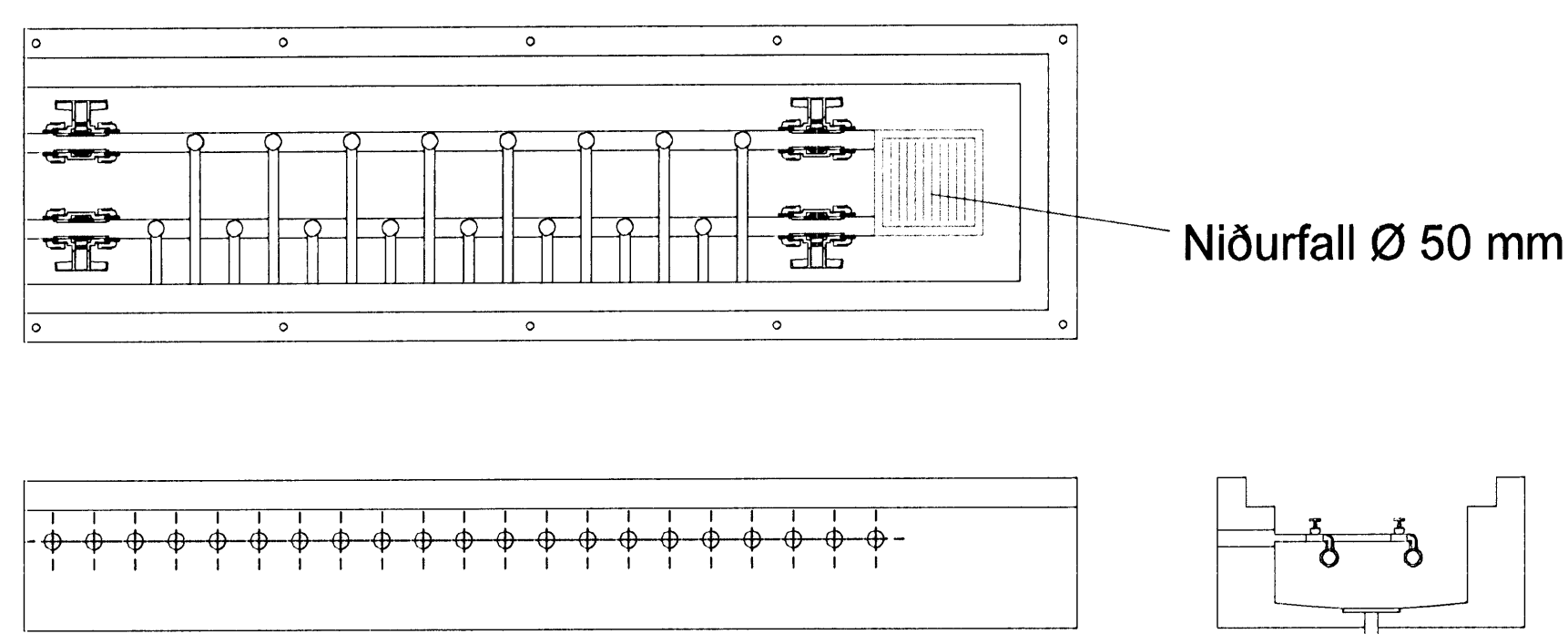
SNIÐ Í NEDRI TRÖPPUR 1:10



**2 STK. DREIFIKISTUR (15-16 MOTTUR) HEILDARLENGD = ? m
TILBÚINN EINING MEÐ STEYPTU JÁRNLOKI**

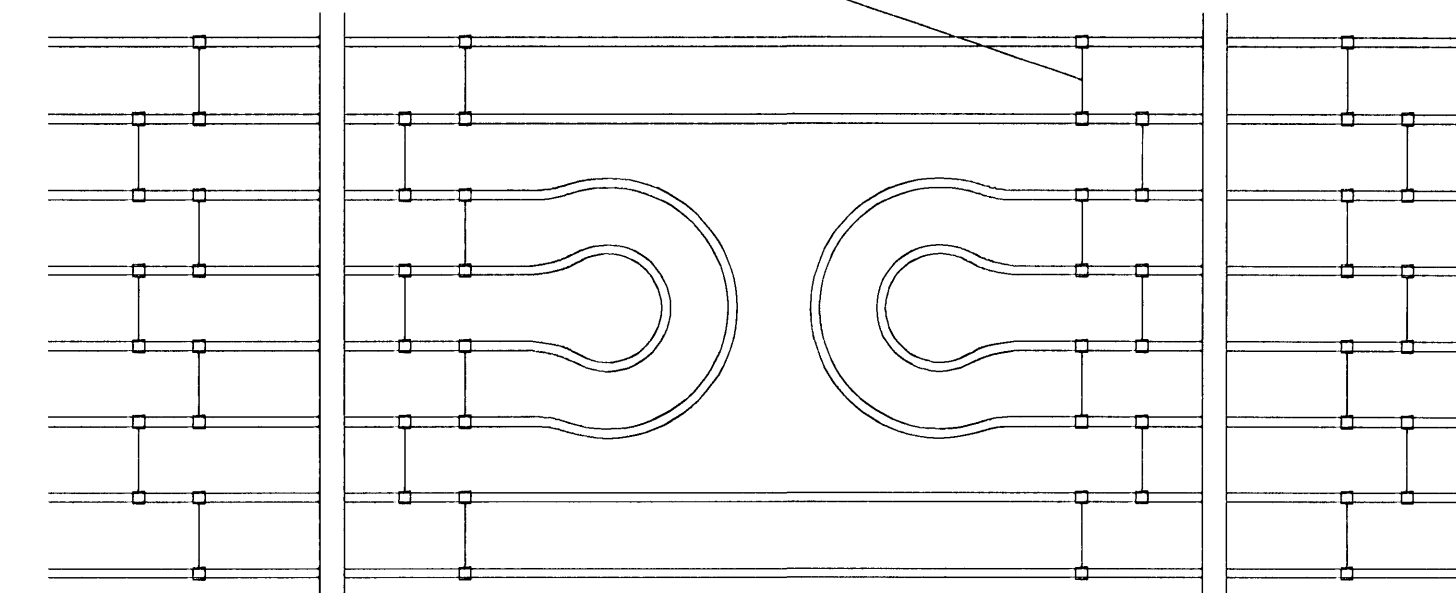


DREIFIKISTUR
Snjóbræðslu tengibox t.d. frá vatn og hita
PE plast með steypujárnslök 60x60 cm.
Lengjast með 600mm skref

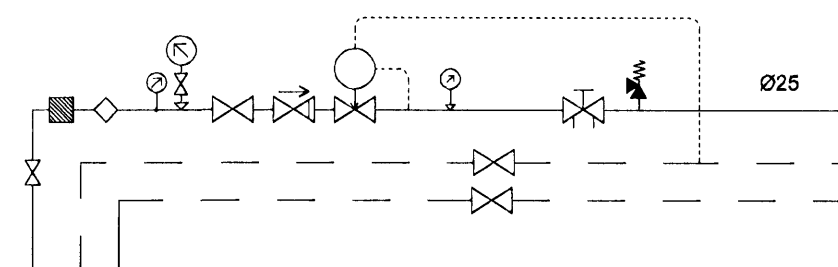


SNJÓBRÆÐSLU SLAUFUR Í PLAN OG STÉTT

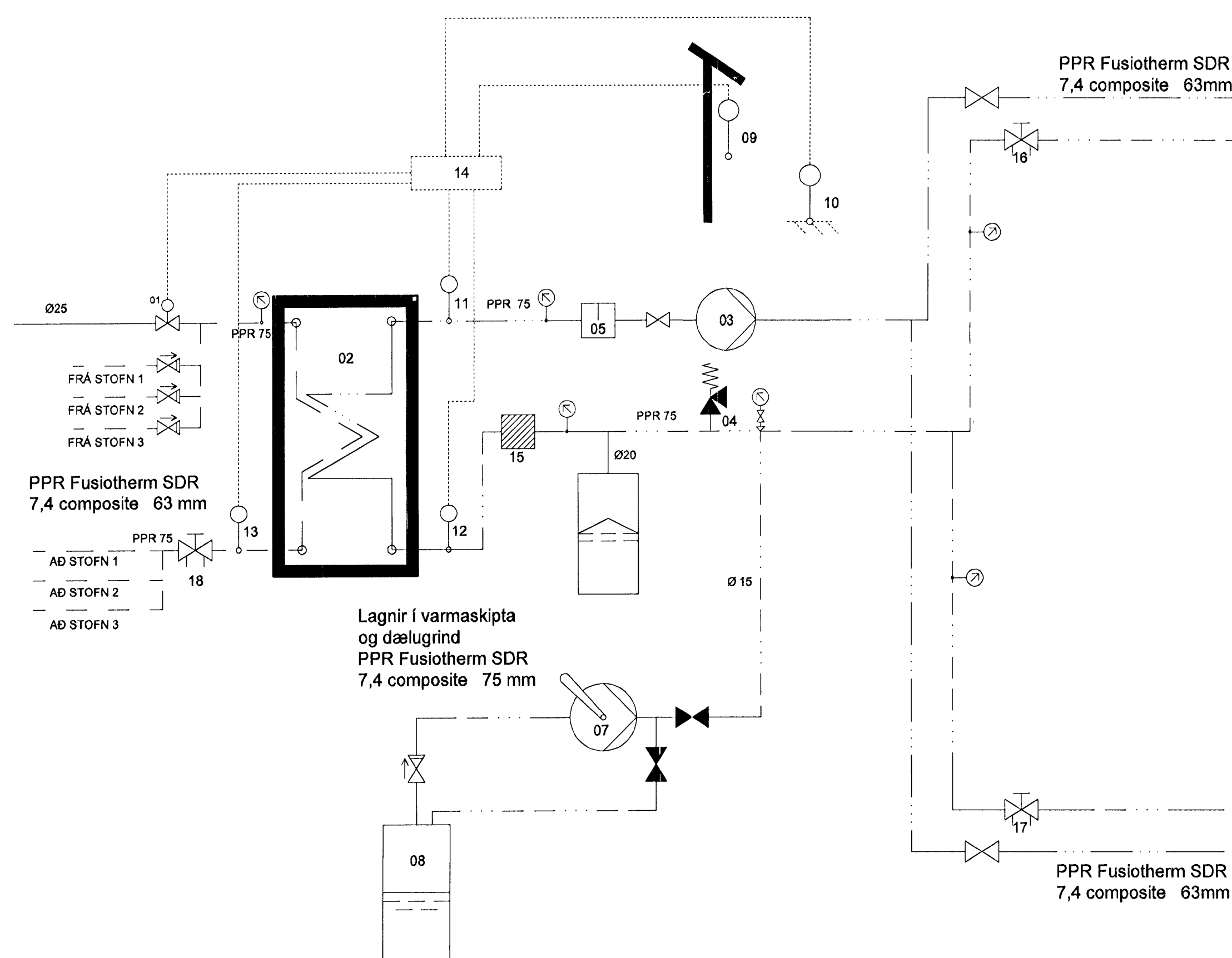
Pípur í snjóbræðslulaufum skulu vera plastpípur. Pípurar þurfa að þola amk. 4 bar innri þrýsting við 50°C miðað við 50 ára endingartíma og öryggisstuðull 1,25. Til þess að hald rétta fjarlægð milli pípa, 250 mm miðu í miðu, skal nota fjarlægðarklemmur úr plasti með minnst eins metra millibil og á tveim stöðum á hverri U-beygju. Fjarlægðarstikur c/c 250



**Lögn fyrir innspýtingu kemur samhliða stofn 2
Auka mæli í tengiklefa**



KERFISMYND - HÚSVEITA - SNJÓBRÆÐSLA



SLAUFUR 1-16

TÆKJALISTI

01. MÓTORLOKI Ø 25 - Kv 6,3 0 - 10 V
02. VARMASKIPTIR t.d. ALFA - LAVAL CB 78-80M2 170 kW HITAVEITUHLIÐ 55/20°C SNJÓBR.HLIÐ 50 / 15°C Glycol 33% LÁGMARKSRENNSLI 8,5 m³/t MAX 15 kPa ÞRÝSTIFALL
03. HRINGRÁSARDÆLU 3.0 L/SEK , 7 MV/S t.d. GRUNDFOS MAGNA 40-120F
04. Ø 15 ÖRYGGISLOKI 4BAR
05. Ø 50 LOFTSKILJA
06. ÞENSLUKAR 35 L 0,7 BAR
07. Ø 15 HANDDÆLA
08. SAFNKAR 15 l
09. ÚTITHANEMI
10. RAKASKYNJARI
11. FRAMRÁSARHITANEMI FROSTLÖG(15-60 °C)
12. BAKRÁSARHITANEMI FROSTLÖG (0-40 °C)
13. BAKRÁSARHITANEMI HEITAVEITUHLIÐ (5-60 °C)
14. STJÓRNSTÖÐ T.D. DANFOSS ECL.
15. Ø 50 MM SÍA
16. STRENGLOKI Ø32 1,3 l/s
17. STRENGLOKI Ø32 1,2 l/s
18. STRENGLOKI Ø40 1,84 l/s

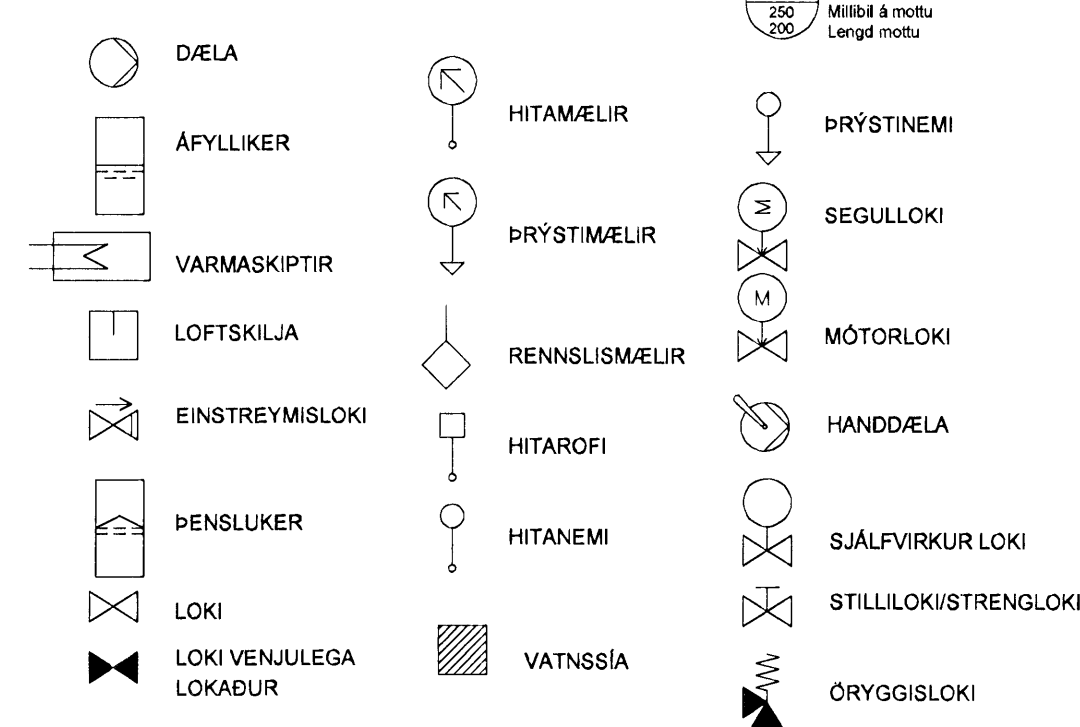
HELSTU KENNISTÆRÐIR

- STÆRD UPPHITADS FLATAR 1200 m²
- HEILDARLENGD HITALAGNA 5000 m
- REIKNAD HITASTIG VATNS AÐ SNJÓBR. 30 °C
- REIKNAD HITASTIG VATNS FRÁ SNJÓBR. 15 °C
- AFKOST SNJÓBRÆÐSLU Á m² 140 W/m²
- HEILDARAFKOST SNJÓBRÆÐSLU 170 kW
- VATNSMAGN FRÁ HITAKERFI HÚSS 0,75 l/s
- REIKNAD VIÐBÓTARVATNSMAGN FRÁ HITAVEITU 0,89 l

SLAUFUR 16-30

PPR Fusiotherm SDR 7,4 composite 63mm

SKÝRINGAR



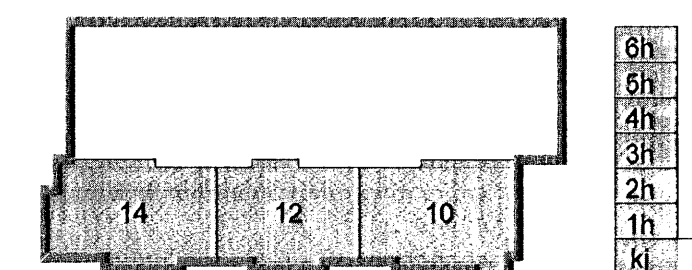
Samþykkt þann
16 APR 2008
Byggingarfulltrúinn í Hafnarfirði
F.h. Hröflur S. Gunnlaugsson

Skýringar
Velja skal umhverfisvænan frostlög t.d. monopropylenglycol.
Varast skal að nota monoethylenglycol vegna mikilla eitrahrífa!
Frostlög skal vera með eða bæta skal í frostlög efni sem hindra gróðurmyndun og tæringu, fara skal eftir leiðbeiningar framleiðanda um pH gildi.

Stýringu:
09. Útithanemi analog
10. Rakaskynjari on/off
11. Hámarks framrás snjóbr. 50°C
12. Lágmark bakrás snjóbr. 10°C
13. Hámark bakrás hitaveitu. 35°C

ASK
26. mars 2008
Hannað/Virfanð

SKIPALÓN 10-14



A 25.03.08 Loftun á deiliskistur, strengloka, skýringara á bakrás, skýringar
Úg. Dags. Skýring Hannað/Virfanð

VS

VERKFRÆÐISTOFA

BÆJARHRAUN 20 220 HAFNARFJÖRÐUR - KENNIT. 710796-2899
vsb@vsb.is Sími 585 9500 Fax 585 9810 www.vsb.is

Áritun sérhönnuðar Sveinn Aki Sverrisson Kl. 230855 5609

Verkefni		SKIPALÓN 10-14 HAFNARFIRÐI	
Verkhúti		LAGNIR Snjóbræðsla Kerfismynd og skýringar	
Hannað JGR	Teiknað JGR	Yfirfarið SAS	Kvarði 1:50 / A1
Dags. 11.09.2007	Verkefni 06730	Teikning P500	Útgáfa A