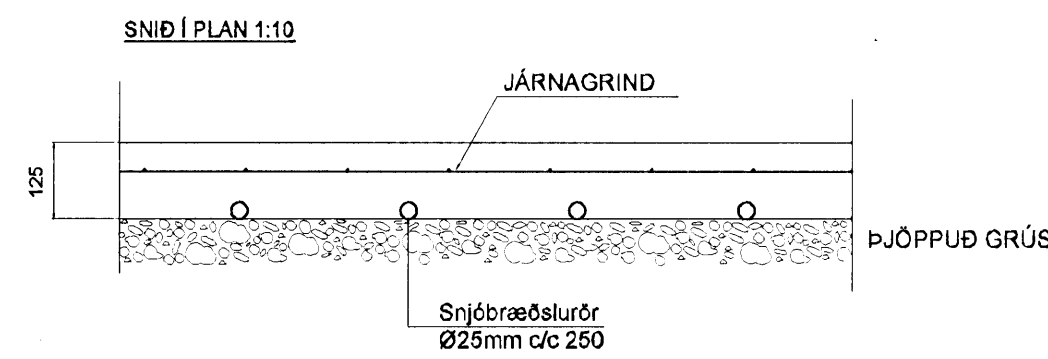
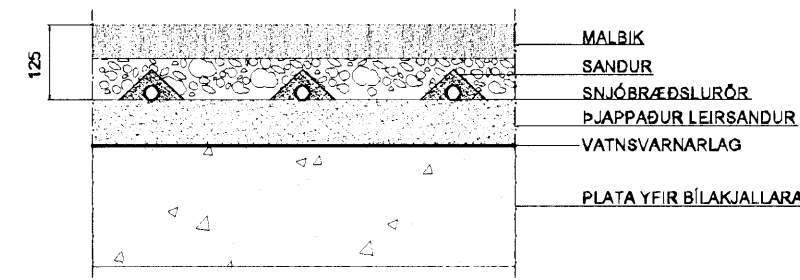


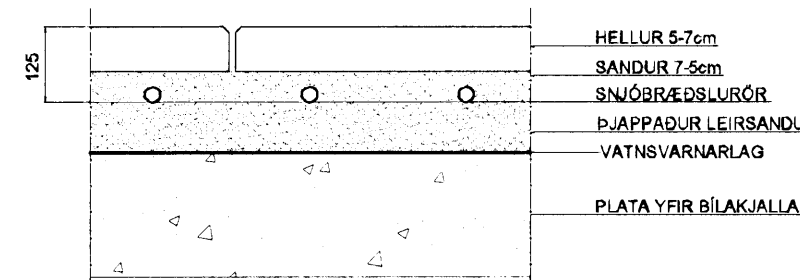
**Snið fyrir frágang á snjóbræðslu rör í bílplan og stétt**



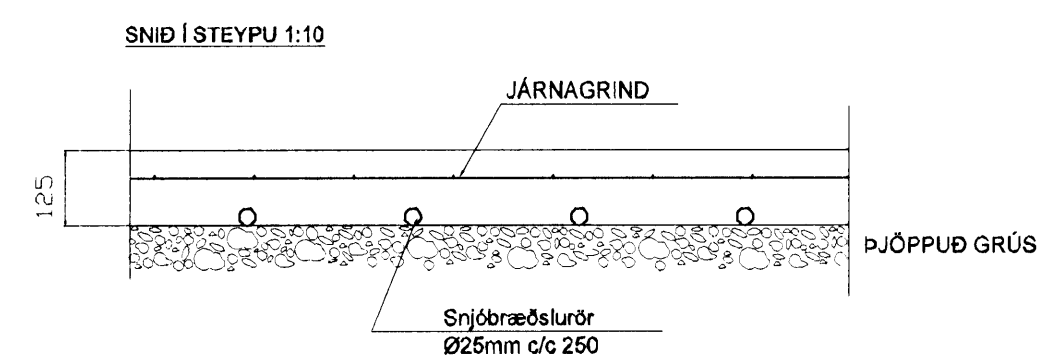
SNÍÐ Í PLAN 1:10



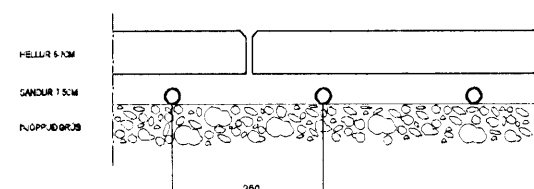
SNÍÐ Í HELLUR 1:10



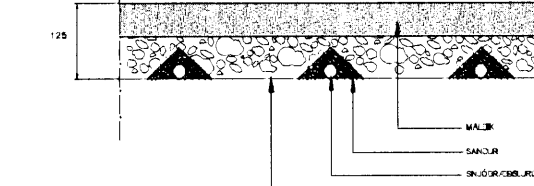
**Snið fyrir frágang á snjóbræðslu rör í innkeyrslur**



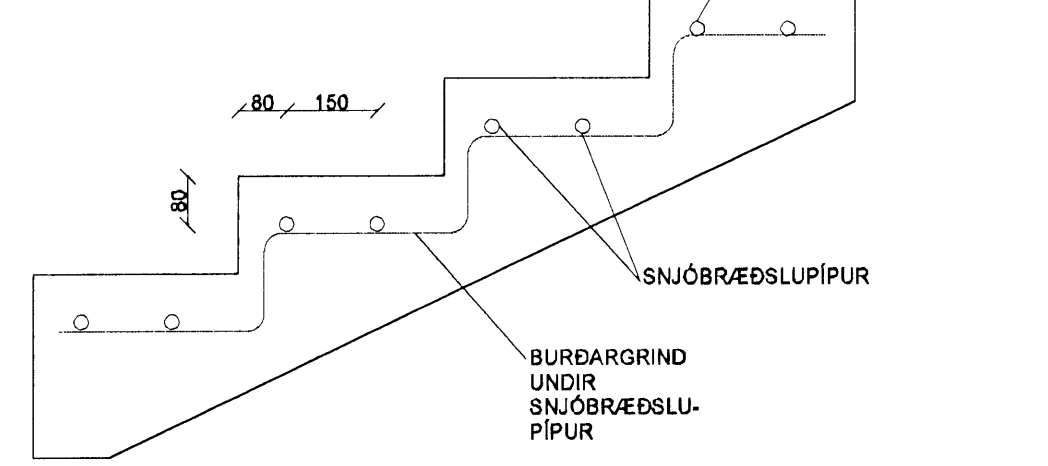
SNÍÐ Í HELLUR 1:20



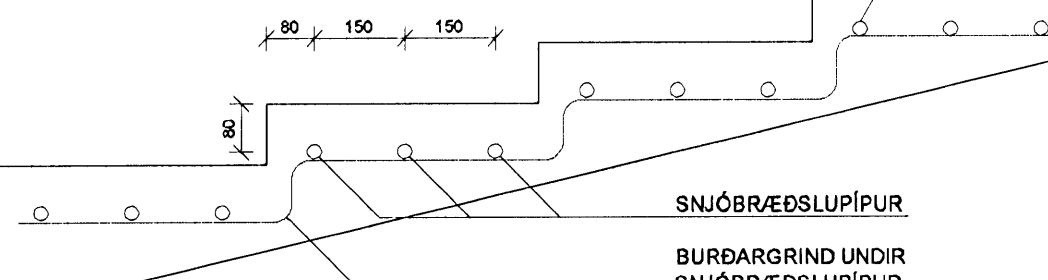
SNÍÐ Í MALBÍK 1:20



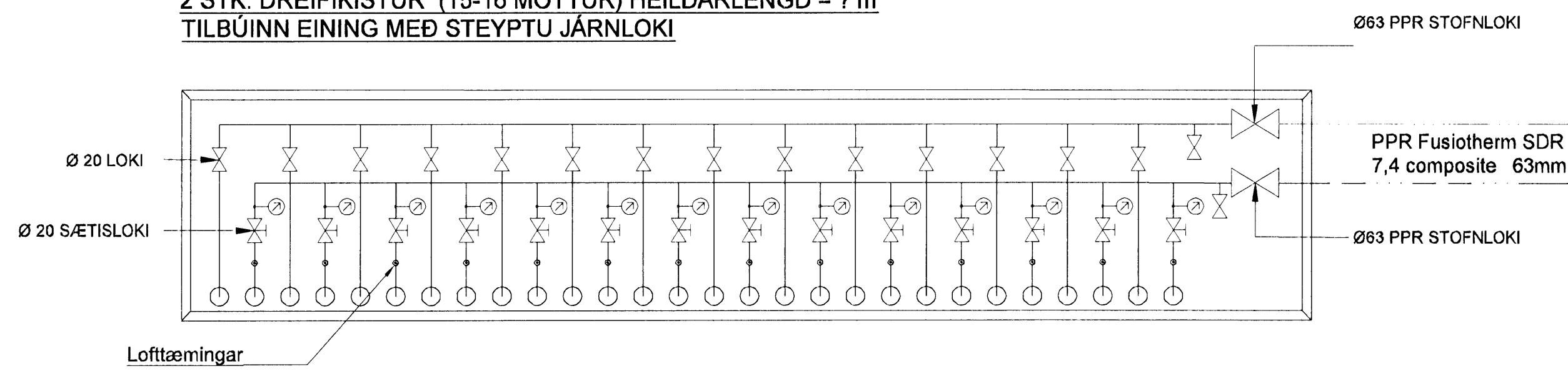
SNÍÐ Í EFRI TRÖPPUR 1:10



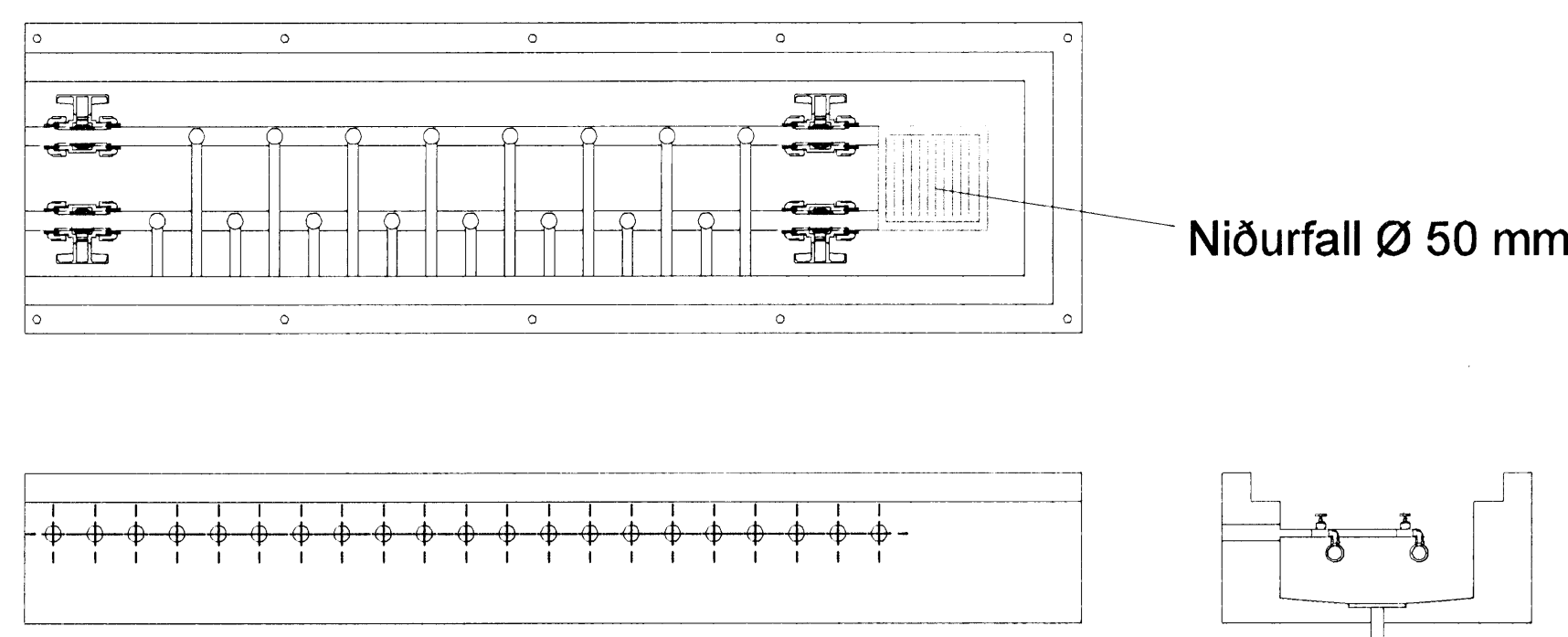
SNÍÐ Í NEDRI TRÖPPUR 1:10



**2 STK. DREIFIKISTUR (15-16 MOTTUR) HEILDARLENGD = ? m TILBÚINN EINING MEÐ STEYPTU JÄRNLOKI**

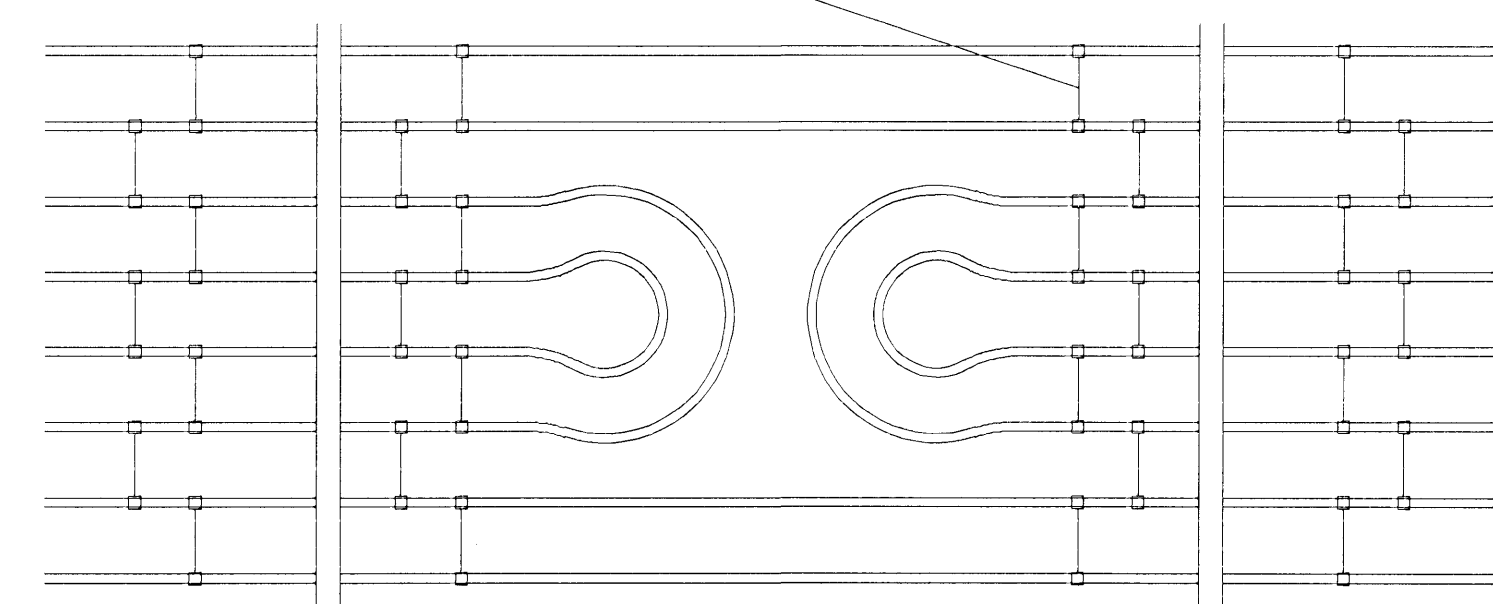


**DREIFIKISTUR**  
Snjóbræðslu tengibox t.d. frá vatn og hita PE plast með steypujárnslok 60x60 cm. Lengjast með 600mm skref

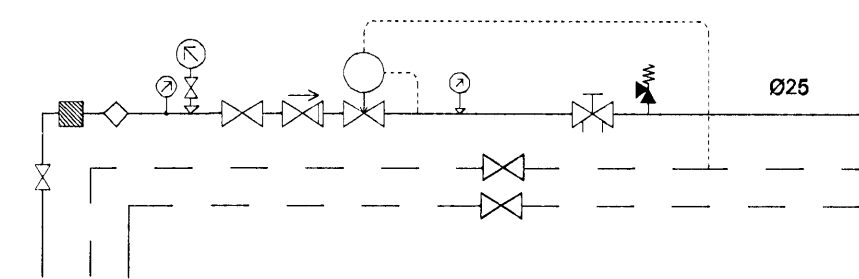


**SNJÓBRÆÐSLU SLAUFUR Í PLAN OG STÉTT**

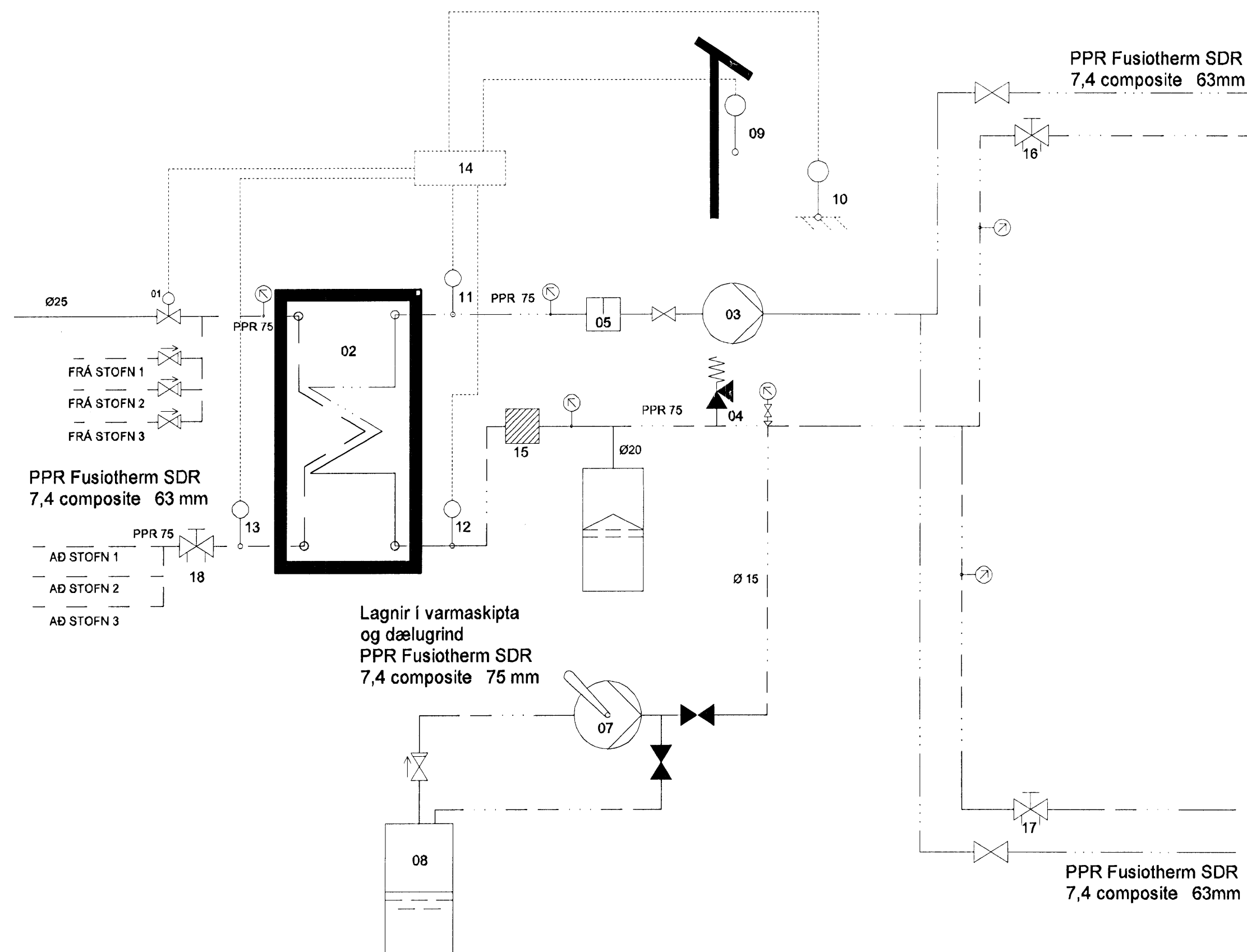
Pípur í snjóbræðsluslaufum skulu vera plastpípur. Pípurarn þurfa að þola amk. 4 bar innri þrýsting við 50°C miðað við 50 ára endingartíma og öryggisstuðull 1,25. Til þess að halda rétta fjarlægð milli pípa, 250 mm miðju í miðju, skal nota fjarlægðarklemmur úr plasti með minnst eins metra millibil og á tveim stöðum á hverri U-beygju. Fjarlægðarstikur c/c 250



**Lögn fyrir innspýtingu kemur samhliða stofn 2 Auka mæli í tengiklefa**



**KERFISMYND - HÚSVEITA - SNJÓBRÆÐSLA**



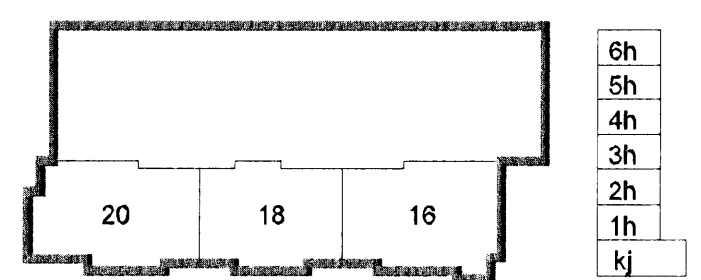
SLAUFUR 1-16

SLAUFUR 16-30

- TÆKJALISTI**
- MÓTORLOKI Ø 25 - Kv 6,3 0 - 10 V
  - VARMASKIPTIR 1.d ALFA - LAVAL CB 78-80M2 170 kW HITAVEITUHLIÐ 55/20°C SNJÓBR.HLIÐ 50 / 15°C Glycol 33% LÁGMARKSRENNSLI 8,5 m3/t MAX 15 kPa ÞRÝSTIFALL
  - HRINGRÁSARDÆLU 3,0 L/SEK. 7 M/VS 1.d. GRUNDFOS MAGNA 40-120F
  - Ø 15 ÖRYGGISLOKI 4BAR
  - Ø 50 LOFTSKILJA
  - PENSLUKAR 35 L 0,7 BAR
  - Ø 15 HANDDÆLA
  - SAFNKAR 15 l
  - ÚTITANEMI
  - RAKASKYJARI
  - FRAMRÁSARHITANEMI FROSTLÖG(15-60 °C)
  - BAKRÁSARHITANEMI FROSTLÖG (0-40 °C)
  - BAKRÁSARHITANEMI HEITAVEITUHLIÐ (5-60 °C)
  - STJÓRNSTÓÐ T.D. DANFOSS ECL
  - Ø 60 MM SÍA
  - STRENGLOKI Ø32 1,3 l/s
  - STRENGLOKI Ø32 1,2 l/s
  - STRENGLOKI Ø40 1,64 l/s

- HELSTU KENNISTÆRDIR**
- ST/ERD UPPHITAÐS FLATAR 1200 m²  
HEILDARLENGD HITLAGNA 5000 m  
REIKNAD HITASTIG VATNS AÐ SNJÓBR. 30 °C  
REIKNAD HITASTIG VATNS FRÁ SNJÓBR. 15 °C  
AFKÓST SNJÓBRÆÐSLU Á m² 140 W/m²  
HEILDARAFKÓST SNJÓBRÆÐSLU 170 kW  
VATNSMAGN FRÁ HITAKERFI HÚSS 0,75 l/s  
REIKNAD VIÐBÓTARVATNSMAGN FRÁ HITAVEITU 0,89 l

**SKIPALÓN 16-20**



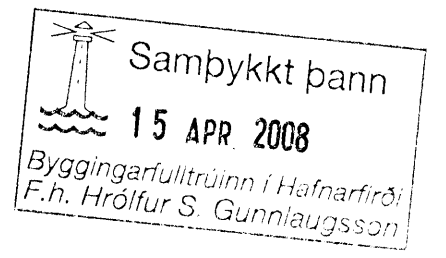
A 25.03.08 Loffun á deiliskistu, strengloka, skýrjara á bakrás, skýringar  
Útg. Dags. Skýring Hannab/Yfirfard



**VERKFRÆÐISTOFA**

BEIARHRAUN 20 • 220 HAFNARFJÖRÐUR • KENNIT. 710796-2899  
vsb@vsb.is • Sími 555 8600 • Fax 555 8610 • www.vsb.is

Áritun sérhöfundar Sveinn Áki Sveinsson, KL 230855 6803			
Verkefni SKIPALÓN 16-20 HAFNARFIRÐI			
Verkefni Lagnir Snjóbræðsla Kerfismyndir og skýringar			
Hannab	Teiknað	Yfirfarið	Kvarði
RJK	RJK	SÁS	SÍÓA
Dags.	Verkefni	Teikning	/ A1
07.06.2007	06729	P500	-
	Útgáfa		A



**Skýringar**  
Velja skal umhverfisvænan frostlög t.d. monoethylenglycol.  
Varast skal að nota monoethylenglycol vegna mikilla eitúrháfa!  
Frostlög skal vera með eða bæta skal í frostlögur efni sem hindra gróðurmyndun og tæringu, fara skal eftir leiðbeiningar framleiðanda um pH gildi.

- Stýringu:**
- Útitanemi analog
  - Rakaskynjari on/off
  - Hámarks framrás snjóbr. 50°C
  - Lágmark bakrás snjóbr. 10°C
  - Hámark bakrás hitaveitu. 35°C