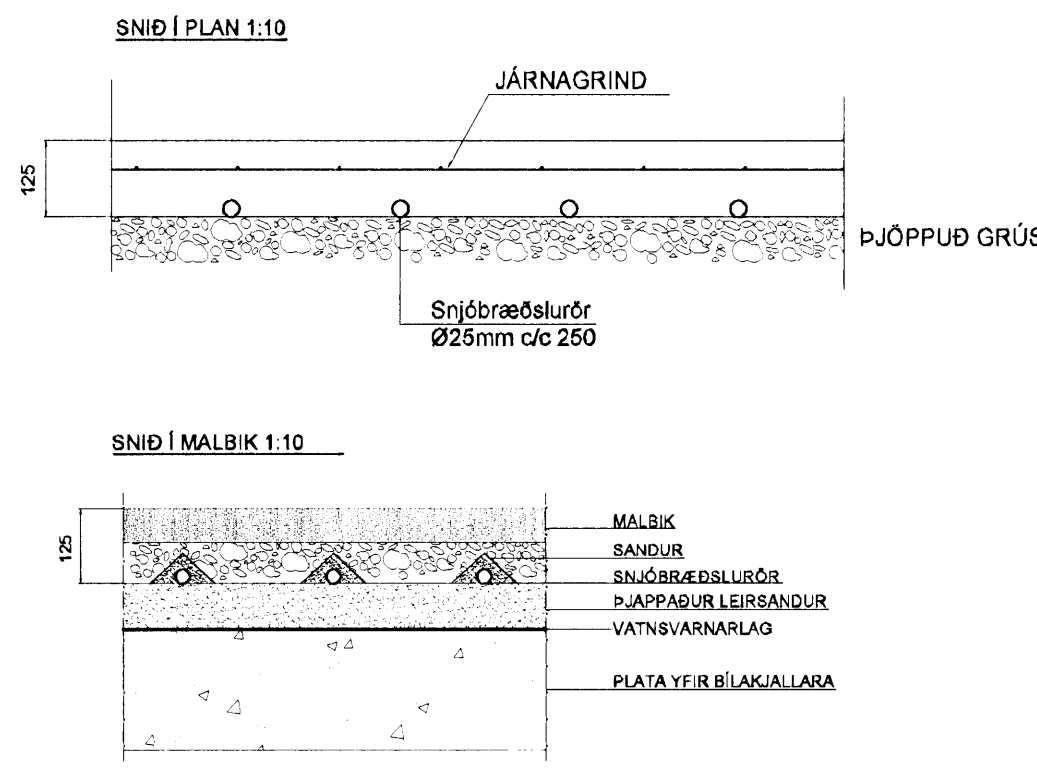
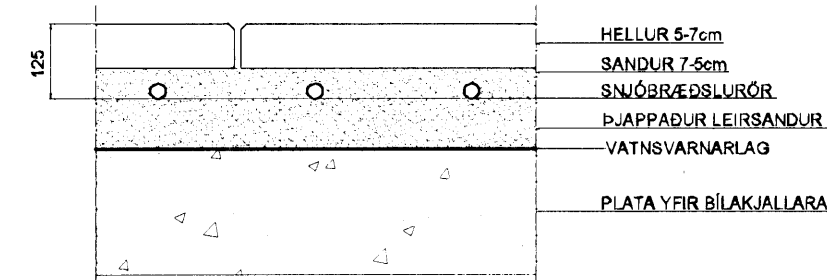


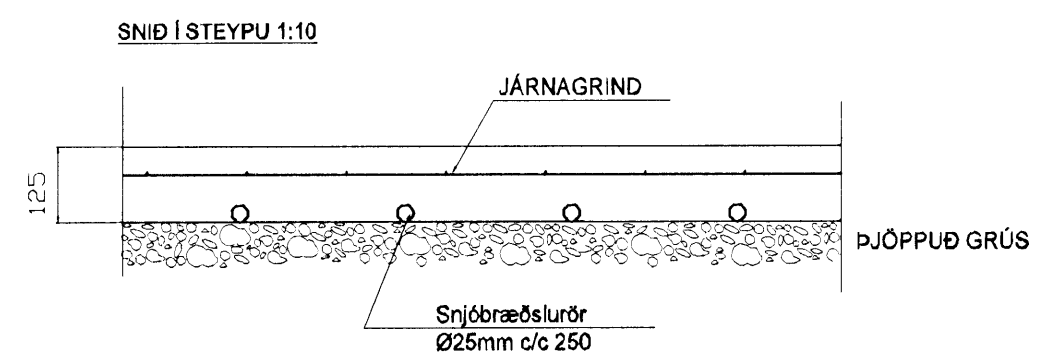
**Snið fyrir frágang á snjóbræðslu rör í bilaplan og stétt**



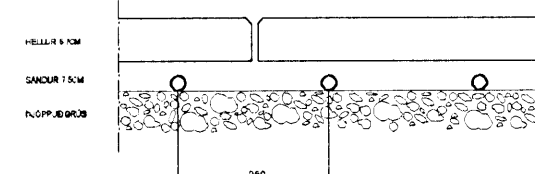
**Snið í HELLUR 1:10**



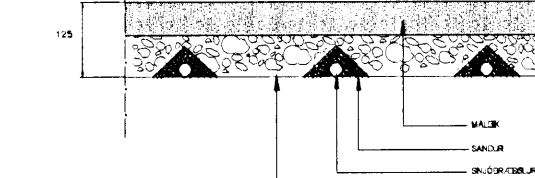
**Snið fyrir frágang á snjóbræðslu rör í innkeyrslur**



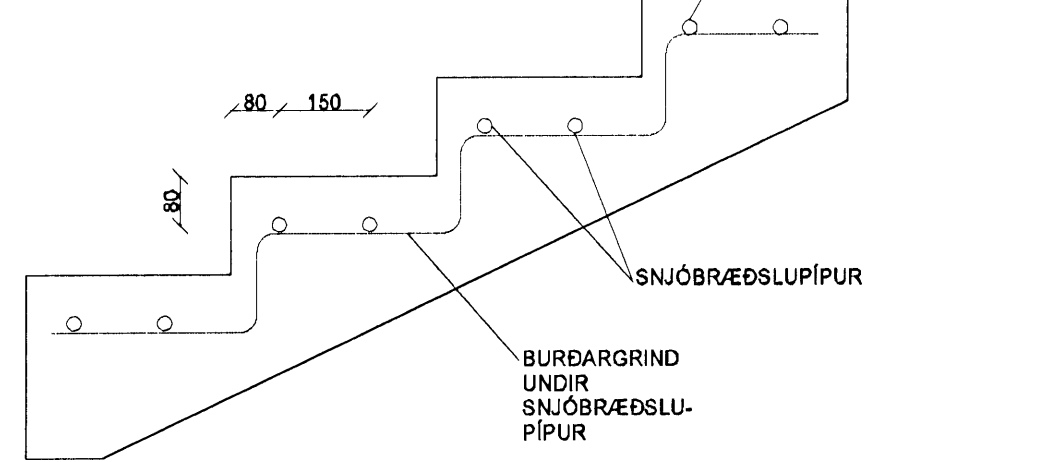
**Snið í HELLUR 1:20**



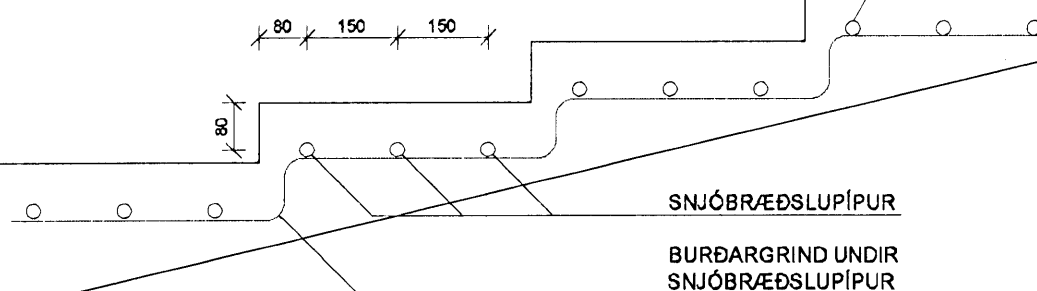
**Snið í MALBÍK 1:20**



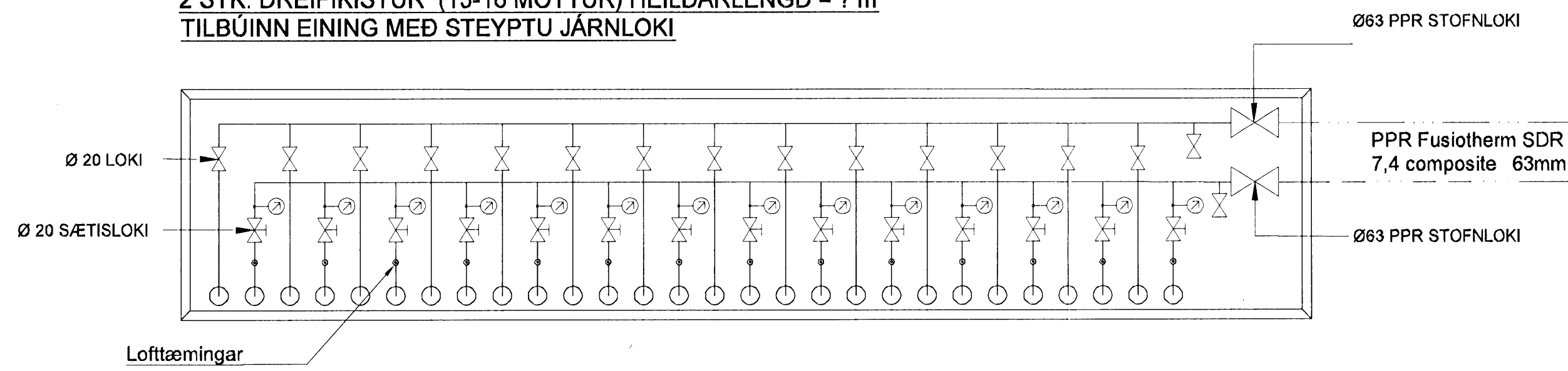
**Snið í EFRI TRÖPPUR 1:10**



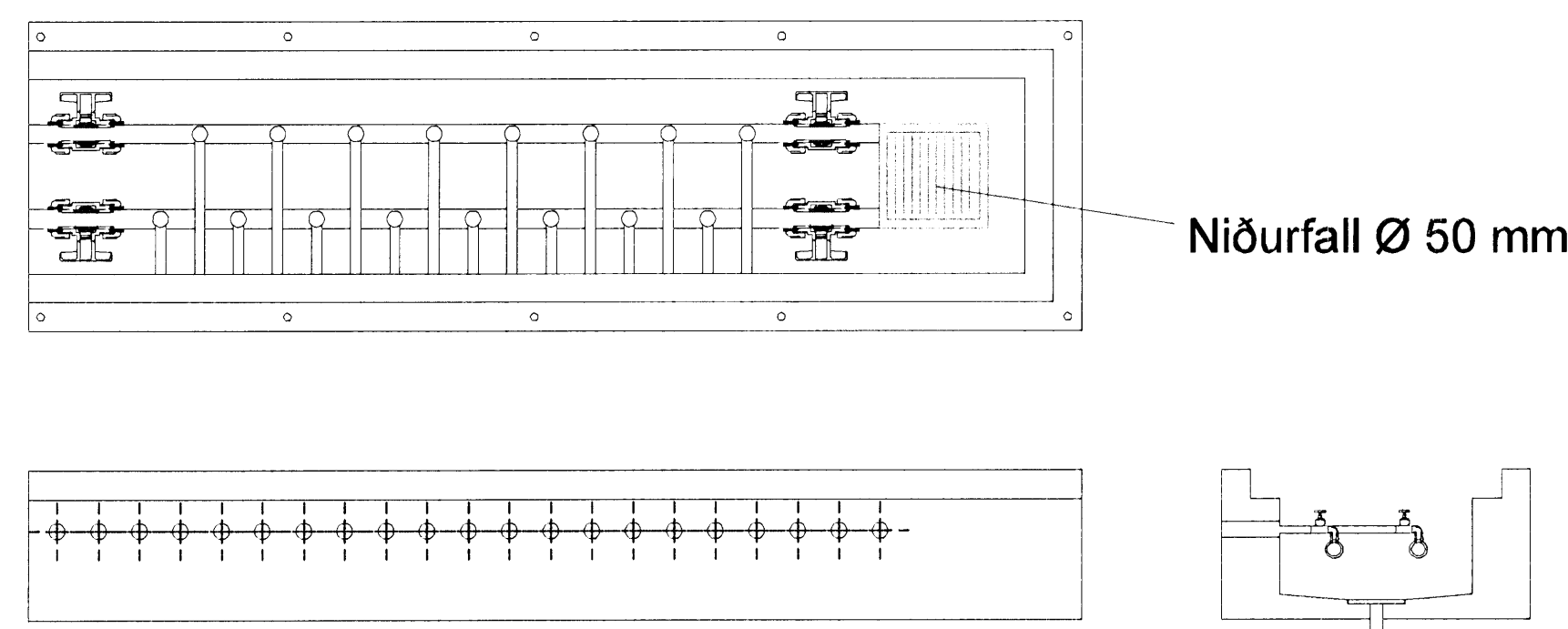
**Snið í NEDRI TRÖPPUR 1:10**



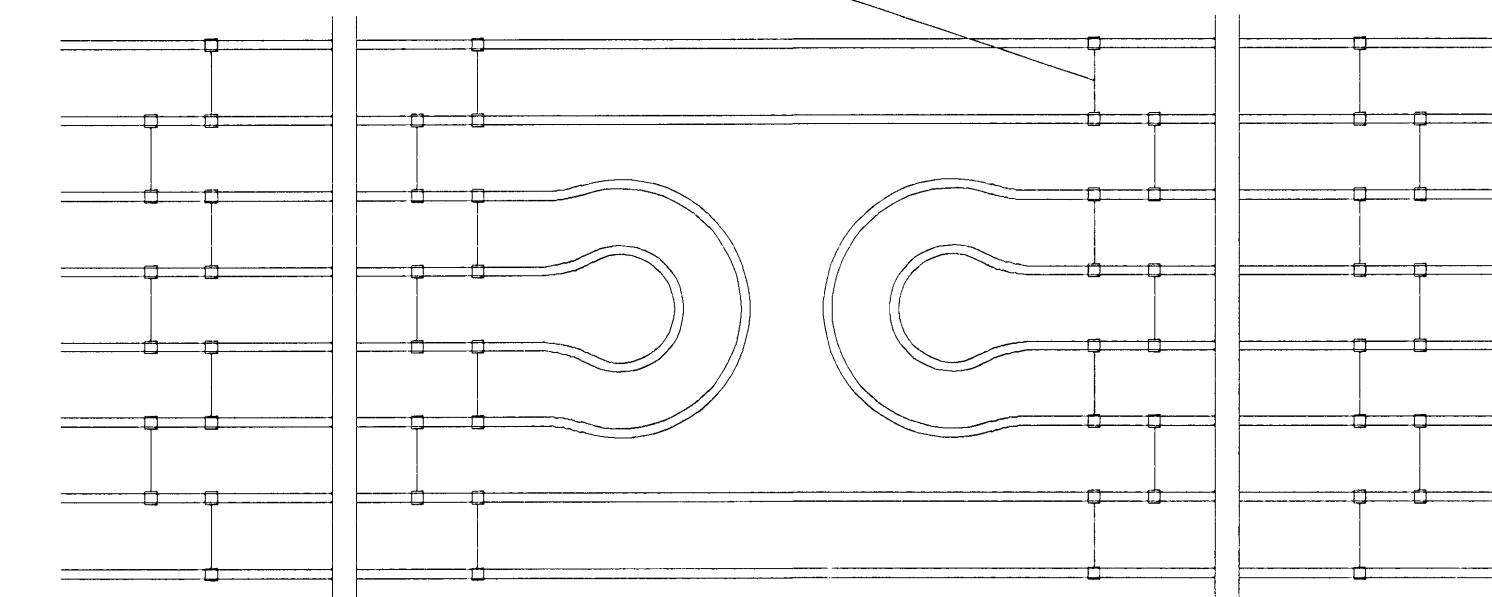
**2 STK. DREIFIKISTUR (15-16 MOTTUR) HEILDARLENGD = ? m  
TILBÚINN EINING MEÐ STEYPTU JÁRNLOKI**



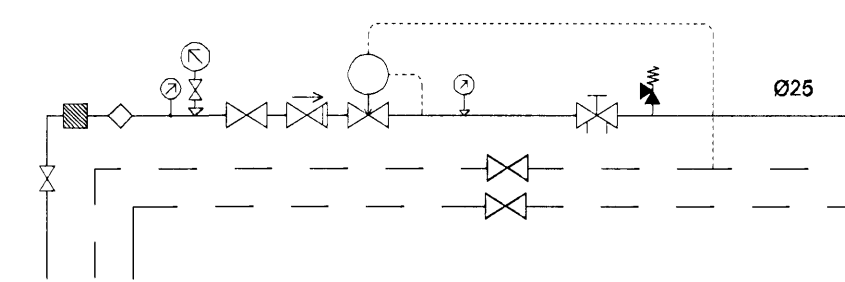
**DREIFIKISTUR**  
Snjóbræðslu tengibox t.d. frá vatn og hita PE plast með steypujárnslök 60x60 cm. Lengjast með 600mm skref



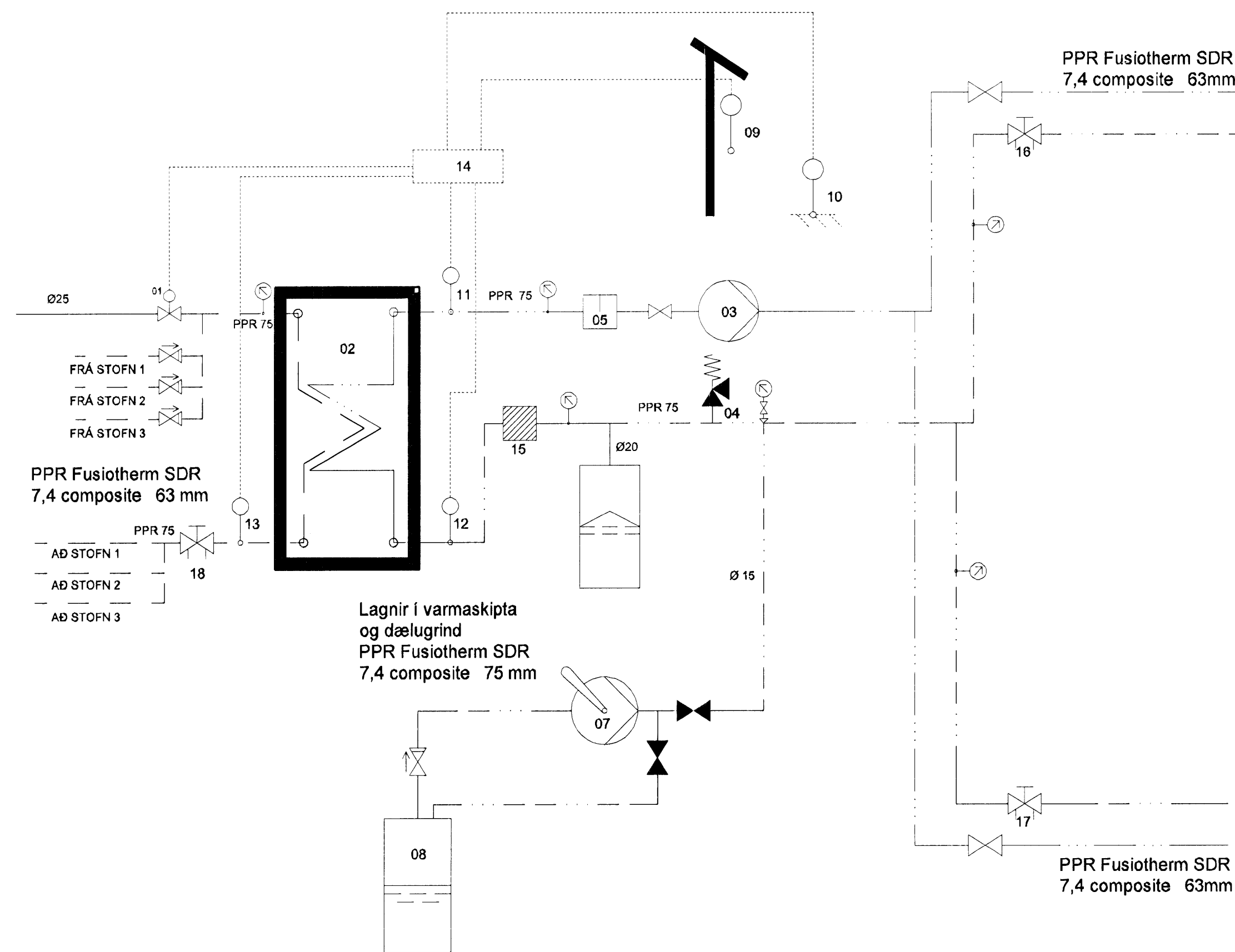
**SNJÓBRÆÐSLU SLAUFUR Í PLAN OG STÉTT**  
Pípur í snjóbræðslulaufum skulu vera plastpípur. Pípurar þurfa að þola amk. 4 bar innri þrýsting við 50°C miðað við 50 ára endingartíma og öryggisstuðull 1,25. Til þess að hald rétta fjarlægð milli pípa, 250 mm miðju í miðju, skal nota fjarlægðarklemmur úr plasti með minnst eins metra millibil og á tveim stöðum á hverri U-beygju. Fjarlægðarstíkur c/c 250



Lögn fyrir innspýtingu kemur samhliða stofn 2 Auka mæli í tengiklefa



**KERFISMYND - HÚSVEITA - SNJÓBRÆÐSLA**



**TÆKJALISTI**

- 01. MÓTORLOKI Ø 25 - Kv 6,3 0 - 10 V
- 02. VARMASKIPTIR t.d ALFA - LAVAL CB 76-80M2 170 kW HITAVEITUHLIÐ 55/20°C SNJÓBR.HLIÐ 50 / 15°C Glycol 33% LÁGMARKSRENSLSI 8,5 m³/t MAX 15 kPa ÞRÝSTIFALL
- 03. HRINGRÁSARÐÆLU 3,0 L/SEK., 7 MVS t.d. GRUNDFOS MAGNA 40-120F
- 04. Ø 15 ÖRYGGISLOKI 4BAR
- 05. Ø 50 LOFTSKILJA
- 06. PENSLUKAR 35 L 0,7 BAR
- 07. Ø 15 HANDDÆLA
- 08. SAFNKAR 15 l
- 09. ÚTIHITANEMI
- 10. RAKASKYNJARI
- 11. FRAMRÁSARHITANEMI FROSTLÖG(15-60 °C)
- 12. BAKRÁSARHITANEMI FROSTLÖG (0-40 °C)
- 13. BAKRÁSARHITANEMI HEITAVEITUHLIÐ (5-60 °C)
- 14. STJÓRNSTÖÐ T.D. DANFOSS ECL
- 15. Ø 50 MM SÍA
- 16. STRENGLOKI Ø32 1.3 l/s
- 17. STRENGLOKI Ø32 1.2 l/s
- 18. STRENGLOKI Ø40 1.84 l/s

**HELSTU KENNITÆRDIR**

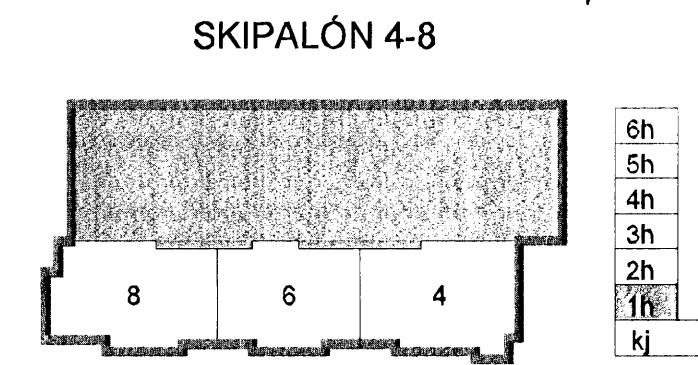
- STÆRÐ UPPHITAÐS FLATAR 1200\_m²
- HEILDARLENGD HITALAGNA 5000\_m
- REIKNAD HITASTIG VATNS AÐ SNJÓBR. 30 °C
- REIKNAD HITASTIG VATNS FRÁ SNJÓBR. 15 °C
- AFKÓST SNJÓBRÆÐSLU Á m² 140\_W/m²
- HEILDARAFKÓST SNJÓBRÆÐSLU 170\_kW
- VATNSMAGN FRÁ HITAKERFI HÚSS 0,75 l/s
- REIKNAD VIBBÓTARVATNSMAGN FRÁ HITAVEITU 0,89 l

Samþykkt bann  
15 APR 2008  
Byggingarfulltrúinn í Hafnarfirði  
F.h. Hraólfur S. Gunnlaugsson

**Skýringar**  
Velja skal umhverfisvænan frostlög t.d. monopropylenglycol. Varast skal að nota monoetylenglycol vegna mikilla eitruhrifa! Frostlög skal vera með eða bæta skal í frostlögur efni sem hindra gróðurmyndun og tæringu, fara skal eftir leiðbeiningar framleiðanda um pH gildi.

- Stýringu:**
- 09. Útihitanemi analog
  - 10. Rakaskynjari on/off
  - 11. Hámarks framrás snjóbr. 50°C
  - 12. Lágmark bakrás snjóbr. 10°C
  - 13. Hámark bakrás hitaveitu. 35°C

26. mars 2008  
Hannað/Virfráir



A. 25.03.08 Loftun á deilisketu, strengleika, skynjara á bakrás, skýringar  
Útg. Dags. Skýring. Hannað/Virfráir

**VSB**

VERKFRÆÐISTOFA

BÆJARHRAUN 20 - 220 HAFNARFJÖRÐUR - KENNIT. 710796-2899  
vsb@vsb.is Sími 595 8600 Fax 595 8910 www.vsb.is  
Ártun sérhönnuðar Sveinn Áki Sverrisson Kt: 230855 5609  
Verkefni: SKIPALÓN 4-8 HAFNARFIRÐI  
Verkefni: LAGNIR Snjóbræðsla Kerfismynd og skýringar  
Hannað RJK Teiknað RJK Yfirfarið SÁS Kvartál 1.50/1.20 / A1 Síða -  
Dags. 18.04.2007 Verkefni 06731 Teikning P500 Útgáfa A