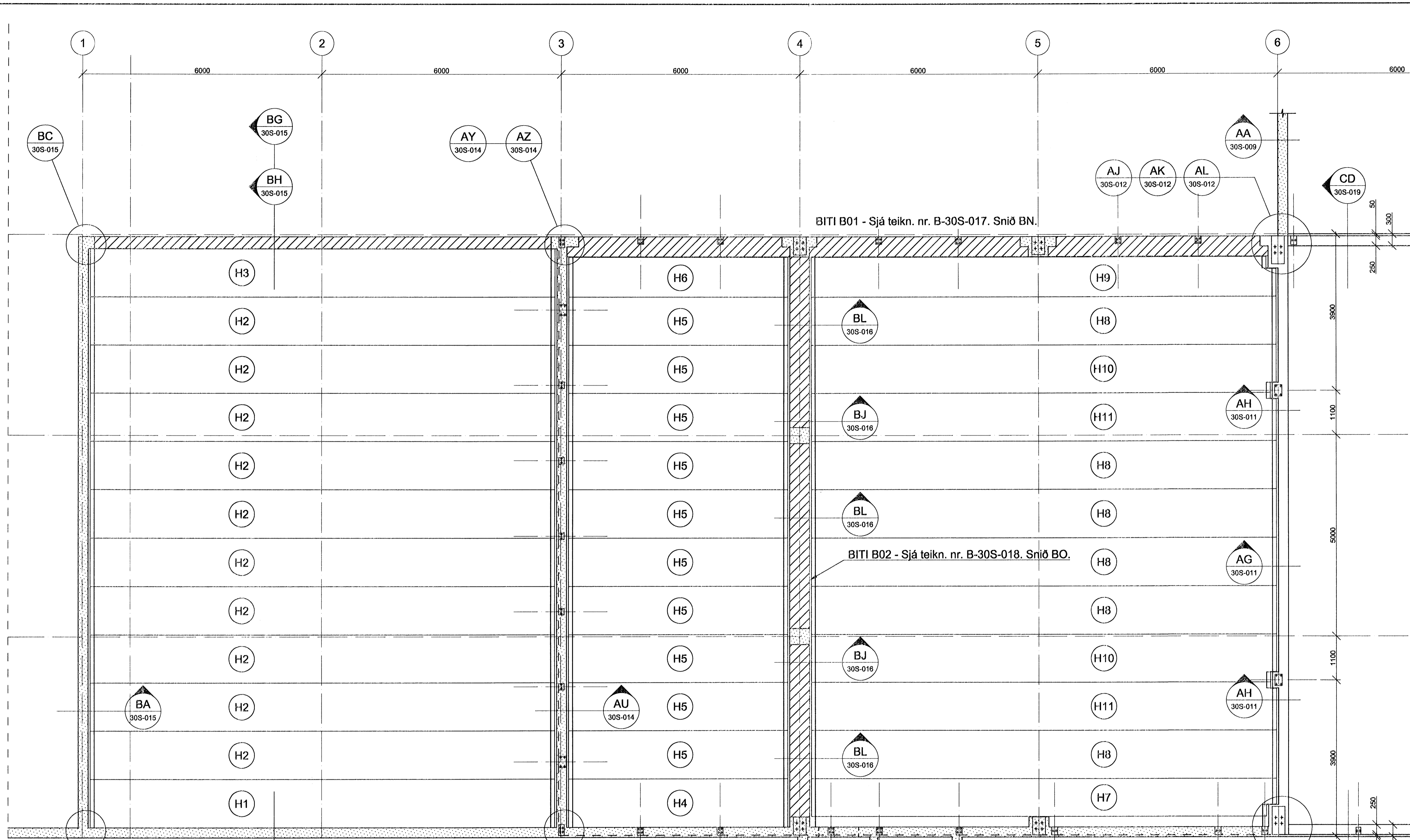


Samþykkt þann
22 APR 2008
Byggingarfulltrúi í Hafnarfirði
F.N. Hrólfur S. Gunnlaugsson



BITI B01 - Sjá teikn. nr. B-30S-017. Snið BN.

BITI B02 - Sjá teikn. nr. B-30S-018. Snið BO.

HOLPLÖTUR - ATHUGASEMDIR

Yfirborð holplatna skal vera hrjúft með hrjúfika minnst 3 mm. Yfirborðið skal vera hreint og laust við sementsæfju. Álag á holplötur fyrir utan eiginþunga holplatnanna og 70 (100) mm ásteyplags.

Stöðugt álag: 3.0 kN/m²
Hreyfanlegt álag: 3.0 kN/m²

Brunaþol skv. teikningum arkitekta.

Í allar langfugur holplatna skal leggja K12 járn og í báða enda sérhverrar langfugu K10 U-lykkju með gegnumgangandi 2K16 samfelld járn. Þessi járnalögn er ekki sýnd á grunnmynd plötu. Sjá sniðmyndir.

Steypla skal upp í raufar holplatna með sandsteypu. Hámarks Kornastærð 9 mm og skal hún hafa næð fullum styrk áður en ásteyplag ofan á holplötur er steypt.

Í neðanverðar holplötur, u.þ.b. 200 mm frá plötuendum, skal í sérhvert holrymi bora lítil afvölnunargöl (dren).

Í hvívetna skal fylgja leiðbeiningum framleiðanda holplatnanna um meðhöndlun og meðferð.

Ofan á holplötur skal steypa jámbent ásteyplag. Þykkt og steyputæð ásteyplagsins er sýnd á teikningum. Í málja hæð ásteyplagsins skal leggja bendinet KB-150 (B189). Lágmarksskeytilengd er 2 mskvar eða 300 mm. Nota skal bendinet með skreyttjárnur til að takmarka margfalda yfiröppun. Bendinet og ásteyplag er ekki sýnt á grunnmynd holplatna. Sjá snið.

Holplötur eru af gerð HP265 og HP400 eins og nánar er sýnt á teikningum og í töflu.

Mál holplatna skal staðfesta með mælingu á verkstað.

$\phi = 127.5 \text{ mm}$ $f = 189.0 \text{ mm}$ HP 210 	$c = 148.0 \text{ mm}$ $b = 226.0 \text{ mm}$ HP 265 	$a = 175.5 \text{ mm}$ $b = 283.0 \text{ mm}$ HP 400
1200 	1200 	1200
	164 	198.5

Gerð	Lengd (mm)	Breidd (mm)	Magn
H1	11650	1200	1
H2	11650	1200	10
H3	11650	1200	1
H4	5500	1200	1
H5	5500	1200	10
H6	5500	990	1
H7	11650 / 11400	940 / 640	1
H8	11650	1200	6
H9	11650 / 11400	990 / 640	1
H10	11650 / 11500	1200 / 940	2
H11	11650 / 11500	1200 / 1040	2

Skýringar.

Öll mál eru í mm, nema hæðarkótar í m. NBK= Kóti í neðri brún á gati í vegg.

Sjá almenn skýringablöð, þ.e. teikningar LH nr. B-00A-001, B-00A-002, B-00A-003, B-00A-004 og B-00A-005.

Sjá einnig viðeigandi verklýsingar LH ásamt teikningum og verklýsingum annarra hönnuða sem tilheyra þessu verki.

Grunndað er á velþjappaðri bögglabergsfyllingu

DTG.	BREYTING	DAGS.	NAFN

ALFHÉLLA 6 HAFNARFIRÐI

RST-NET. Nýjar höfuðstöðvar. Verkstæðishús Jarðhæð. Milliþata. K = +31.95
Grunnmynd. Bl. 2/3

TEKNIÐMÉR: RS08AH B-100-002

MELKVARI: _____

ÓTGAFA: _____

Línuhönnun
verkfæðisstofa
SÍMI: 580 1500, FAX: 580 1501
VIRKISDAGUR: _____

HANNAÐ: GR 04.04.2008
TEKNAÐ: GR 04.04.2008
BYRJAÐ: BLP 04.04.2008

SAMB: _____

M:RST-NET/Alfhella/RS08AH/07_Tekningar/LH-teikningar/Burðarþ...