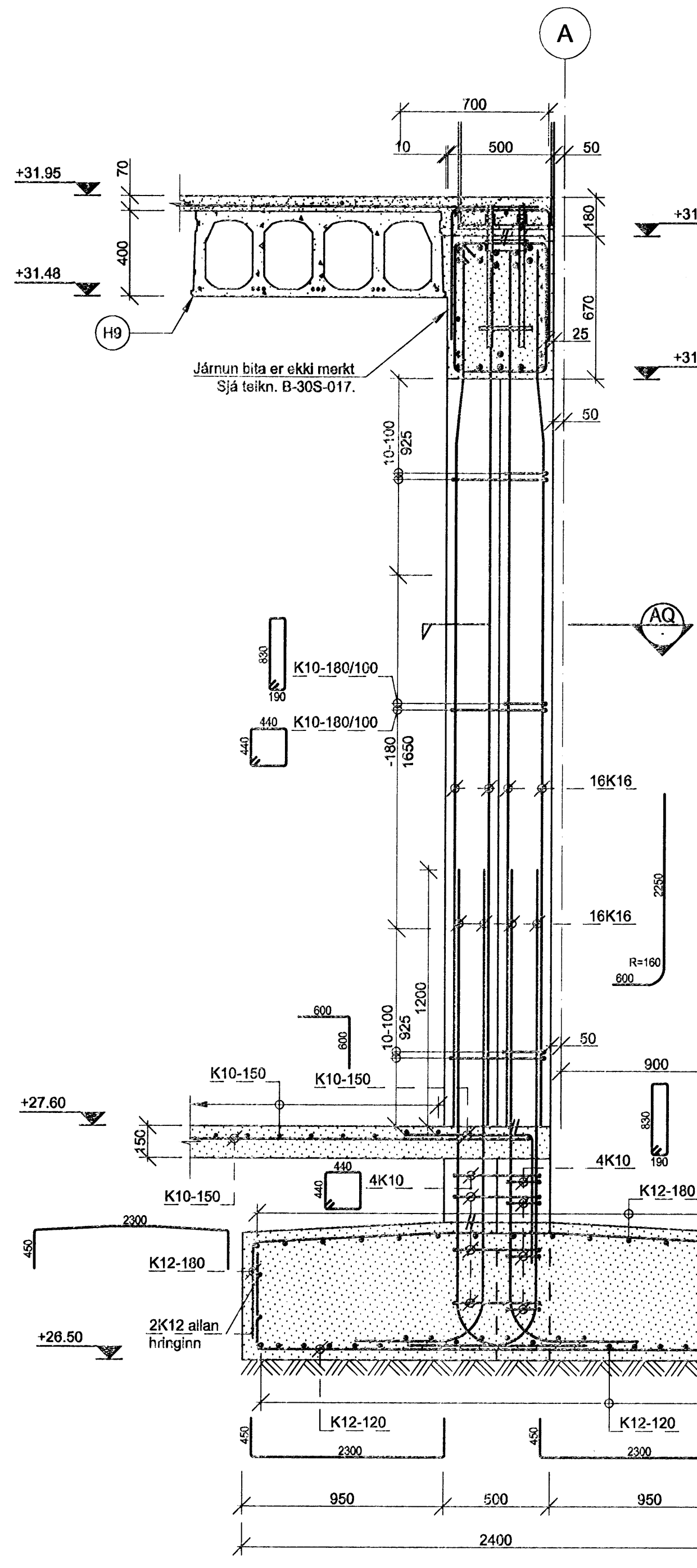
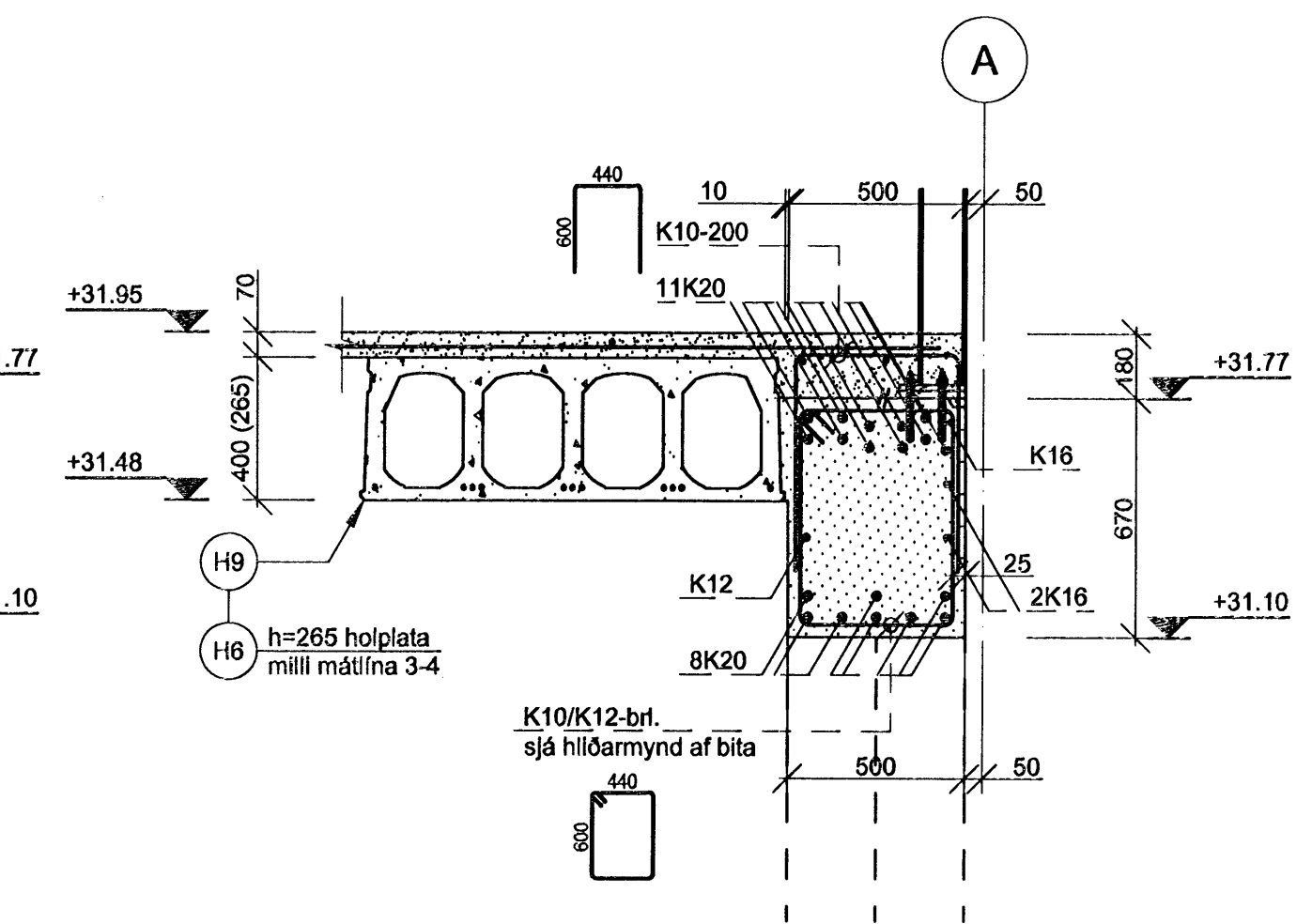


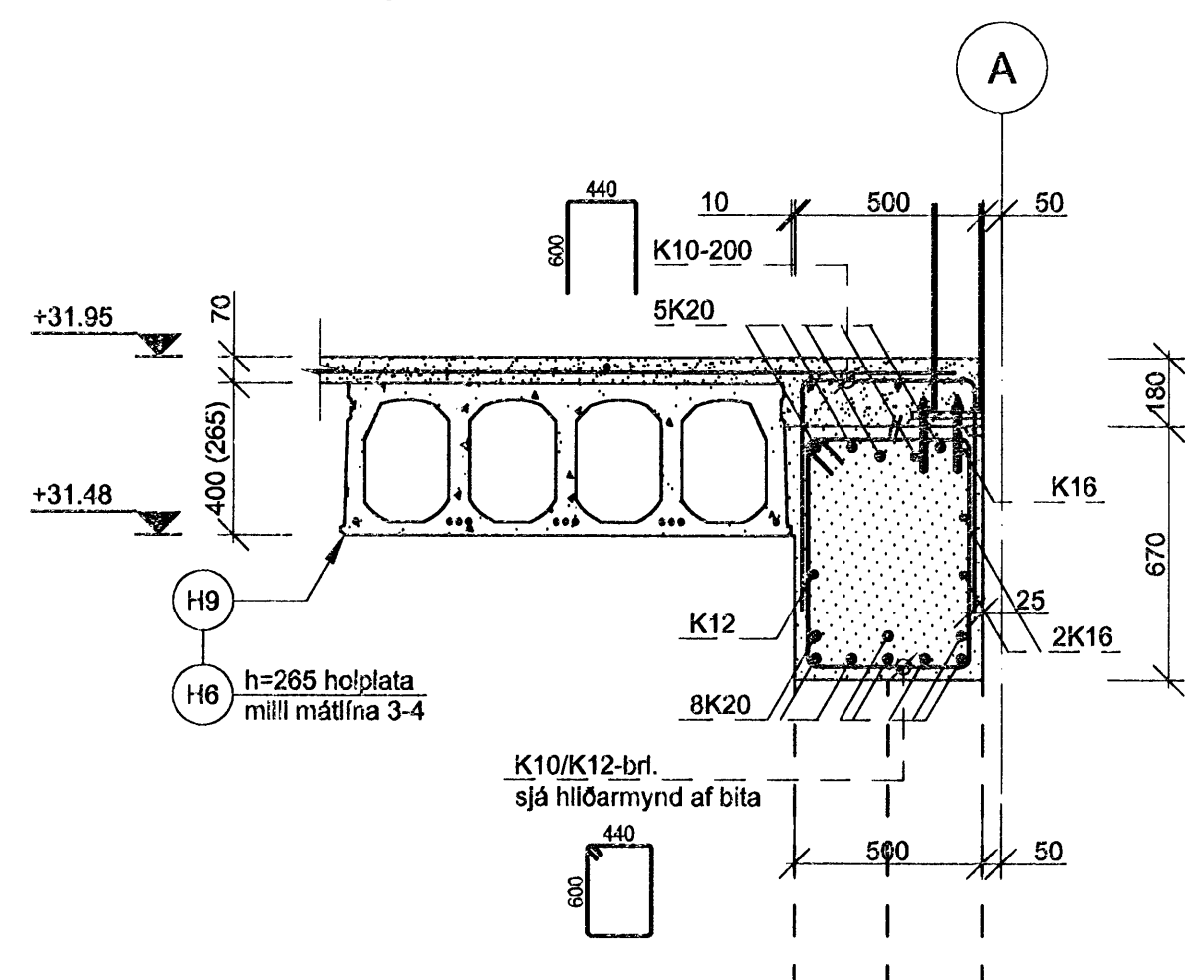
AP 11K-002 Snið - Sútur í línu A/3-6
M 1:20



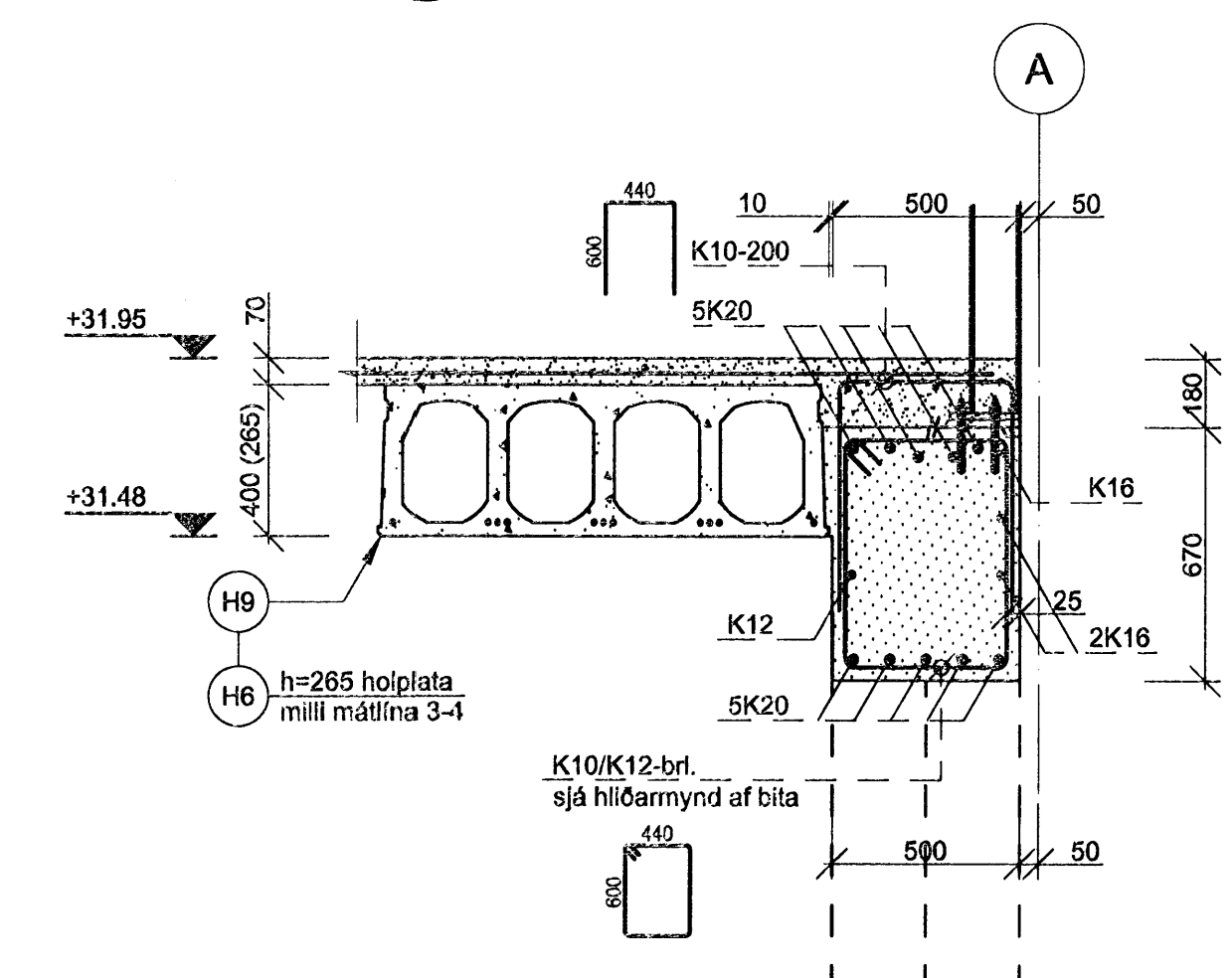
AS 30S-017 Snið - Kantbiti í línu A/3-6
M 1:20 Við milliásetu Sjá aths. III



AT 30S-017 Snið - Kantbiti í línu A/3-6
M 1:20 Á endahafi Sjá aths. III

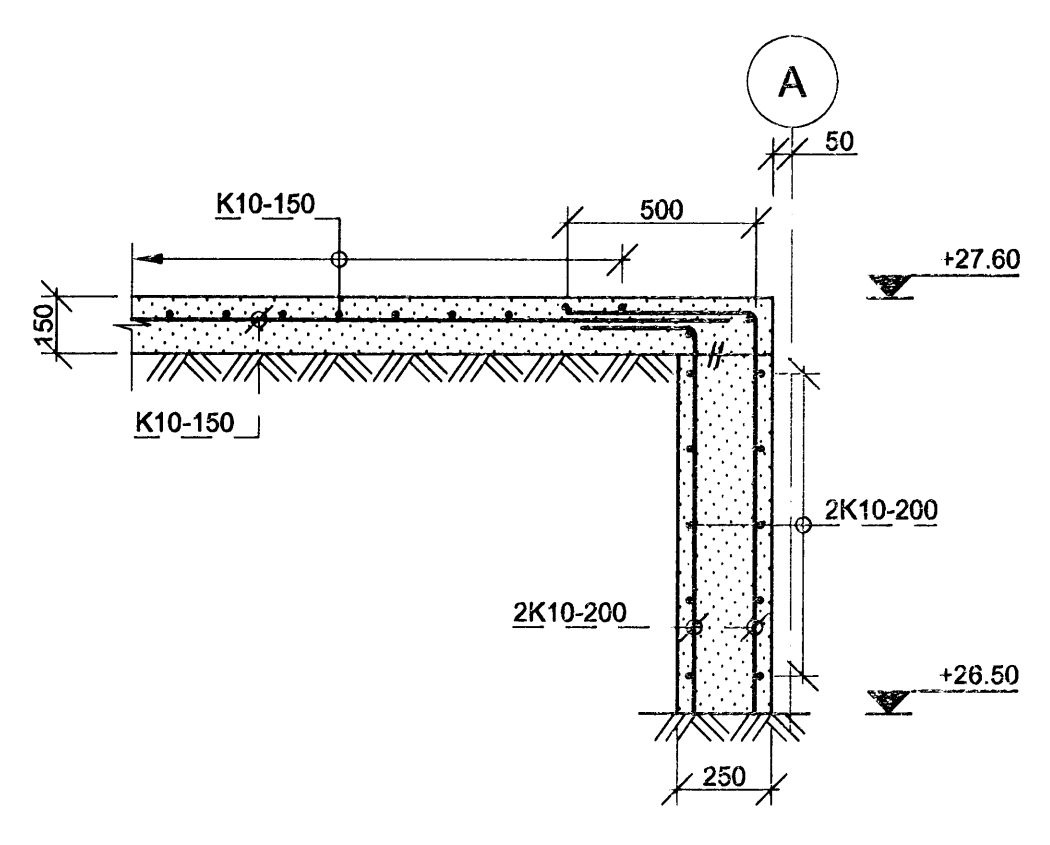


Ab 30S-017 Snið - Kantbiti í línu A/3-6
M 1:20 Á millihami Sjá aths. III

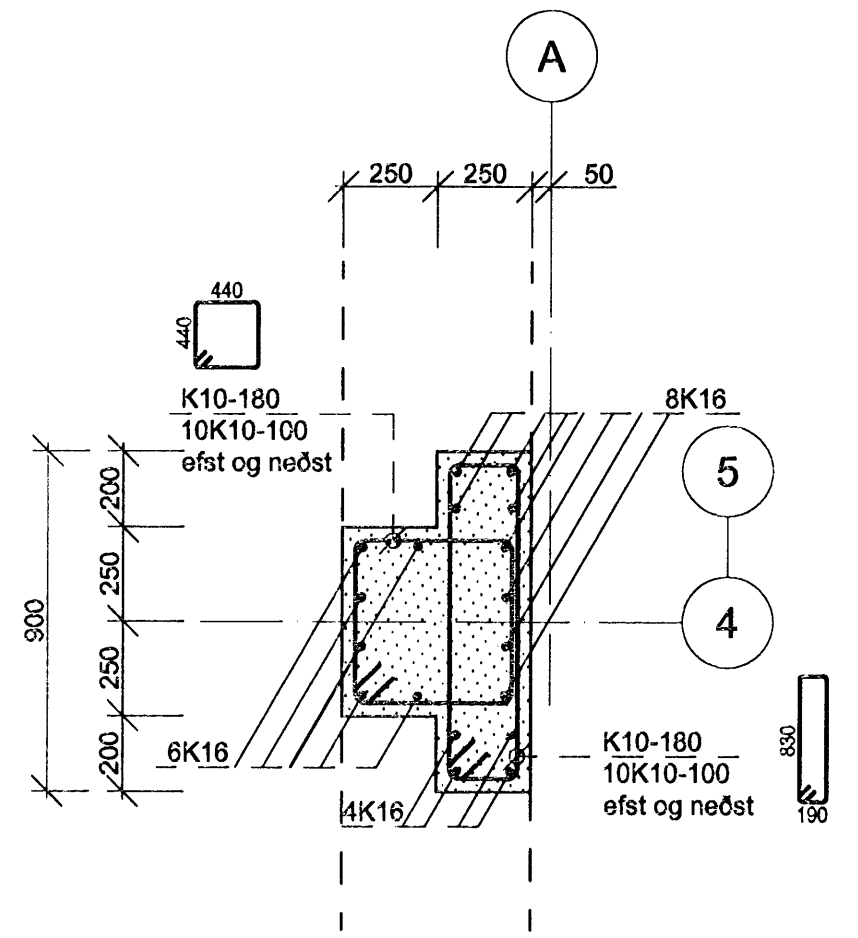


Athugasemd III
Gera skal raufar í hlöð holplatna H6 og H9 er snúa að bita B01. Raufarar er best að gera á framleiðslutíma holplatnanna í verksmíðu. Raufarbreidd skal vera 100 mm og miðjubili milli raufa skal vera 1200 mm. Raufarar eru fylltar af C30/37 steypu af uppsteypuverktaka húðsins um leið og bitinn er slepptur og járnentar eins og sjátt er á sniðum BH og BF á teikningu nr. B-30S-015.

AR 100-002 Snið - Sökkull í línu A/3-6
M 1:20



AQ Snið
M 1:20



Athugasemd I - Áseta holplötu
Hæðarkóti á efri brún burðarknektis er skilgreindur 15 mm neðar en neðri brún á holplötuveiningu. Undir sérhverja einingu skal því leggja stillibynnur til að stilla hana af í rétta hæð og síðan skal láta renna rýrnunarfría steypuböndu (þansteypa) undir hana. Þannig er tryggt að eining hvíli á undirstöðu yfir alla breidd sína. Ef verktaki getur við uppsteypu veggjar tryggt að yfirborð knektis verði slétt og lárétt, þá er möguleiki að steypa það í sömu hæð og neðri brún holplötunnar og leggja beint í örþunnt múrlag. Lágmarksásetubreidd holplötuveiningar er 100 mm.

Athugasemd II - Akkerisboltar stálsúna
Festiboltar súna, ýmist innsteyplir eða borað fyrir eftir uppsteypu undirstaða eru skilgreindir á teikningum af stálvirki byggingar. Staðsetning og gerð festingar fyrir sérhverja súlu er sýnd á sérstökum grunnumyndum stálhönnaða og málsætning bolta, platna og smíði á sérhluta-teikningum. Nota skal teikningar stálhönnaða við útsetningar á festibotum.

Skýringar.

Öll mál eru í mm, nema hæðarkótar í m.
NBK= Kóti í neðri brún á gati í vegg.

Sjá almenn skýringablöð, þ.e. teikningar LH nr. B-00A-001, B-00A-002, B-00A-003, B-00A-004 og B-00A-005.
Sjá einnig viðeigandi verkýsingar LH ásamt teikningum og verkýsingum annarra hönnuða sem tilheyra þessu verki.

Grunndað er á velþjappaðri bögglabergsfyllingu

ÖT.	BREYTING	DAGS.	NAFN

ALFHELLA 6 HAFNARFIRÐI

RST-NET. Nýjar höfuðstöðvar. Verkstæðishús
Bíti og súlur í mátlínu A/3-5
Hliðarmynd. Snið

TEKINGVER	MALKVARI	ÖTAFI
RS08AH B-30S-013	1:20	

HANNAÐ	NAFN	DAGSETNING
GR	GR	04.04.2008
TEKNAÐ	GRHIS	04.04.2008
YRFARAD	BJP	04.04.2008

SAMM. M.VRST-NET/Alfhella/RS08AH/07_Tekningar/LH-teikningar/Burðarpól.