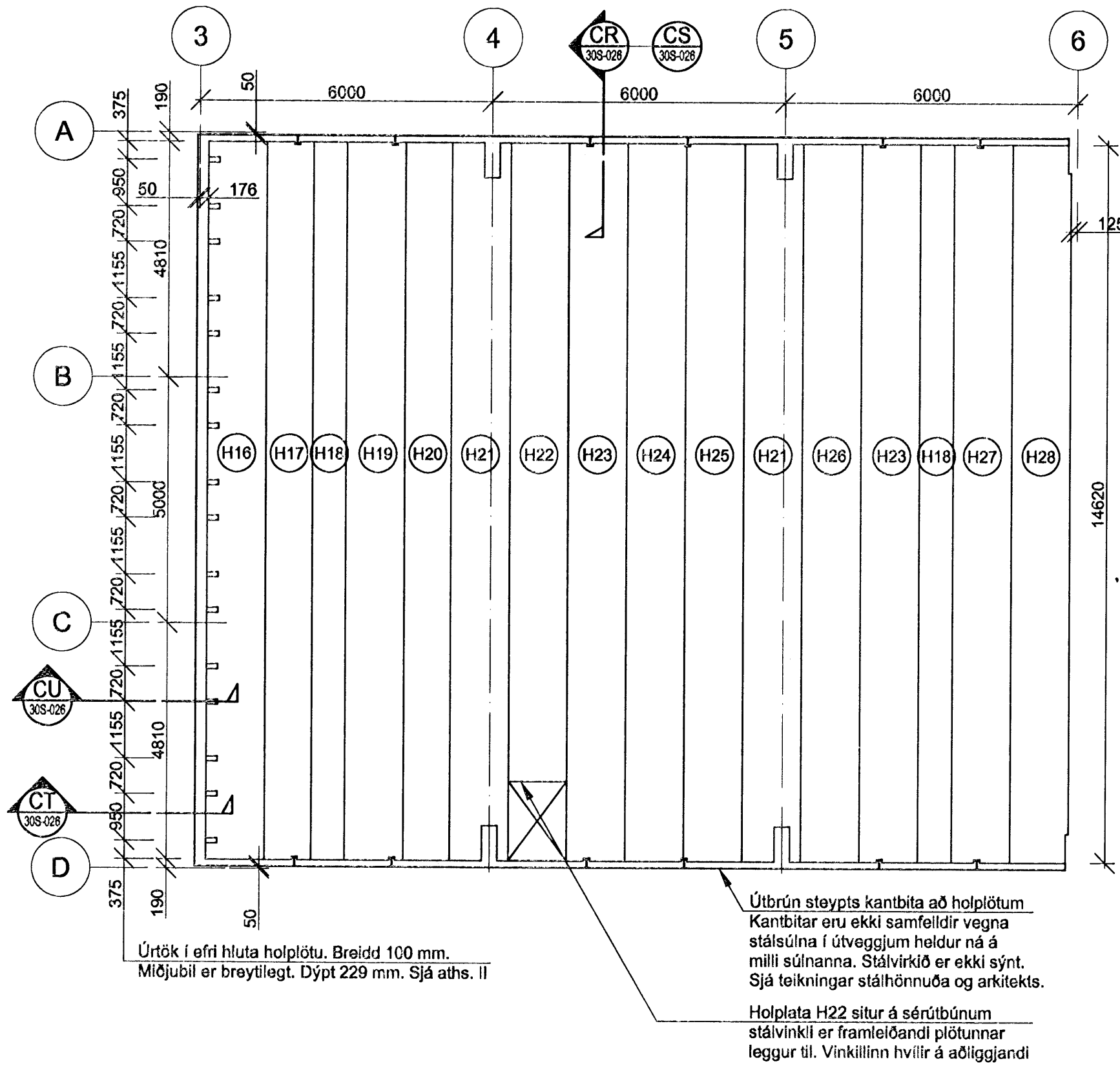


CW Holplötur - Niðurröðun
M 1:100



ATHS. I - HOLPLÖTUR VERKSTÆÐISHÚSS - ATHUGASEMDIR

Yfirborð holplatna skal vera hrjúft með hrjúfleika minnst 3 mm. Yfirborðið skal vera hreint og laust við sementsefju.

Álag á holplötur fyrir utan elgínþunga holplatananna og 70 mm ásteypulags.

Stöðugt álag.....: 3.0 kN/m²
Hreyfanlegt álag.....: 3.0 kN/m²

Brunapól skv. teikningum arkitekta.

Í allar langfugur holplatna skal leggja K12 járn og í báða enda sérhverrar langfugu K10 U-lykkju með gegnumgangandi 2K16 samfelld járn. Þessi járnálgng er ekki sýnd á grunnmynd plötu. Sjá sniðmyndir.

Steypa skal upp í raufar holplatna með sandsteypu, hámarksormastærð 9 mm og skal hún hafa náð fullum styrk áður en steypulag ofan á holplötur er steypt.

Í neðanverðar holplötur, u.þ.b. 200 mm frá plötuendum, skal í sérhvert holrými bora lítil afvötnunargöt (dren).

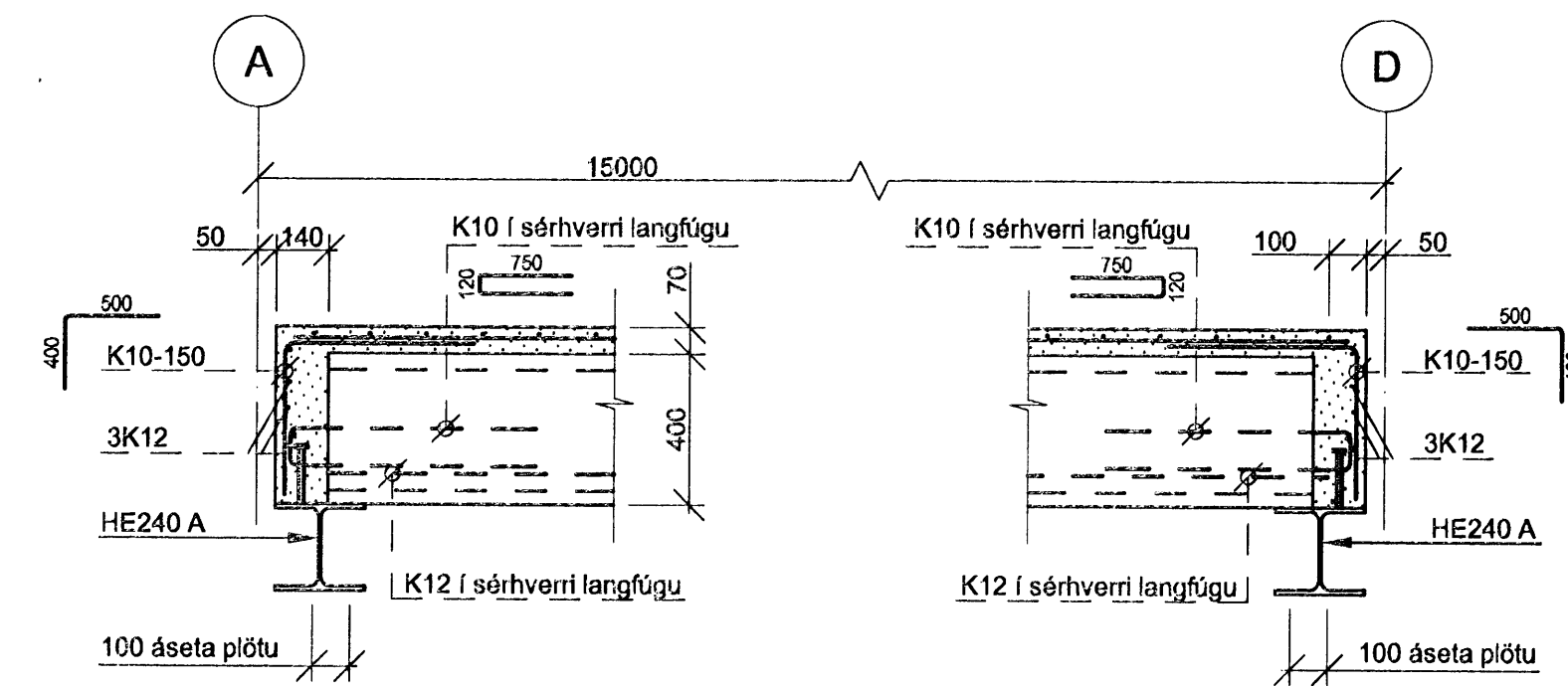
Í hlvitna skal fylgja leiðbeiningum framleiðanda holplatnanna um meðhöndlun og meðferð.

Ofan á holplötur skal steypa járnþent ásteypulag að þykkt 70 mm. Steypuhæð ásteypulagsins er sýnd á teikningum. Í miðja hæð ásteypulagsins skal leggja bendinet K6-150 (B189). Lágmarkskeytillengd er 2 móskevar eða 300 mm. Nota skal bendinet með skeytjárnnum til að takmarka margfalda yfirþoppun.

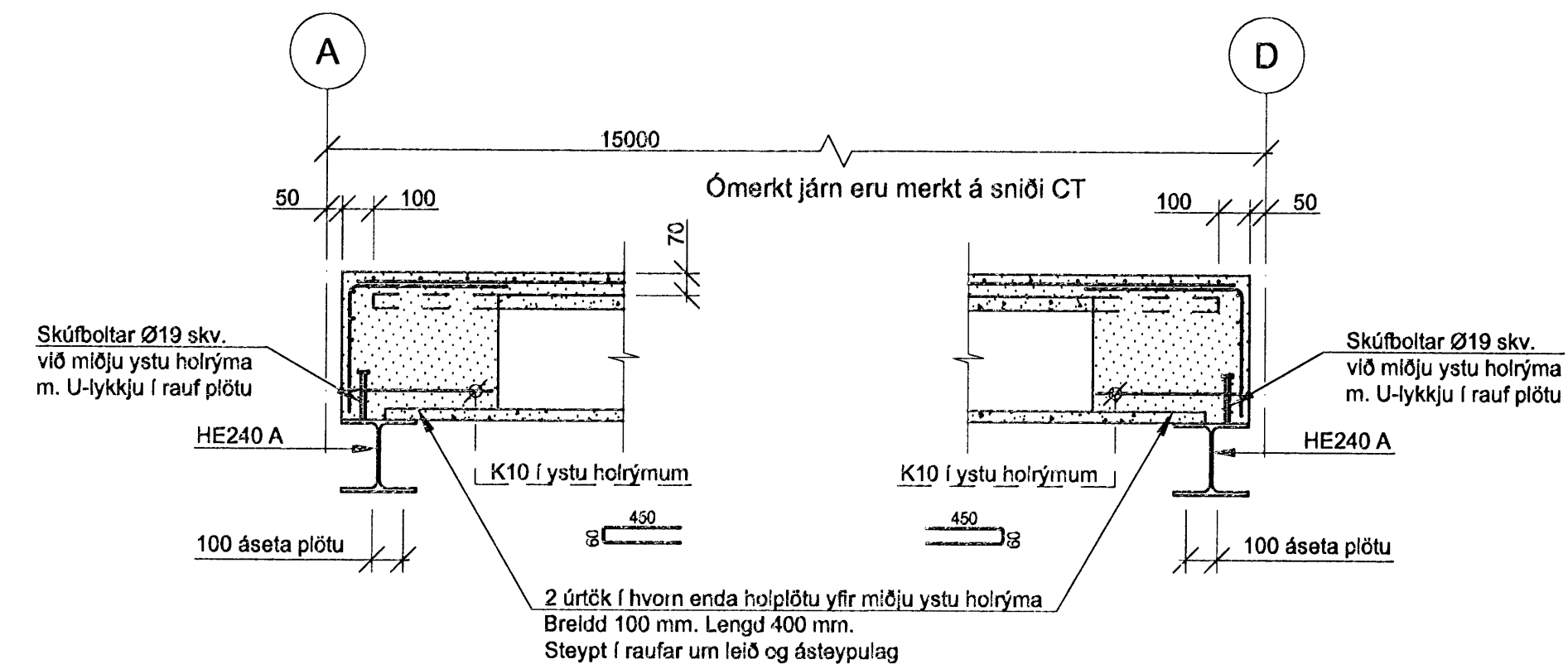
Sjá teikn. nr. B-30S-027 m.t.t. smíðamála holplatna H16-H28.

Mál holplatna skal staðfesta með mælingu á verkstað.

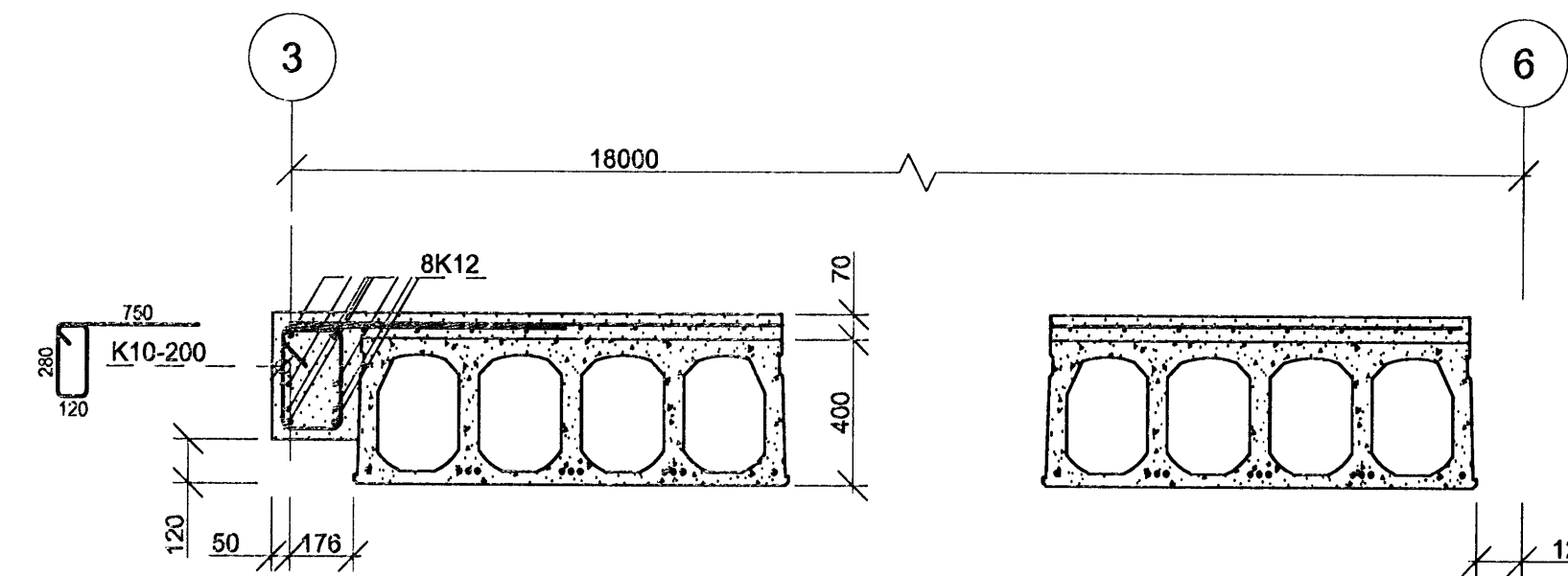
CR Snið - Áseta holplötu HP400 - Fúgujárnun
M 1:20



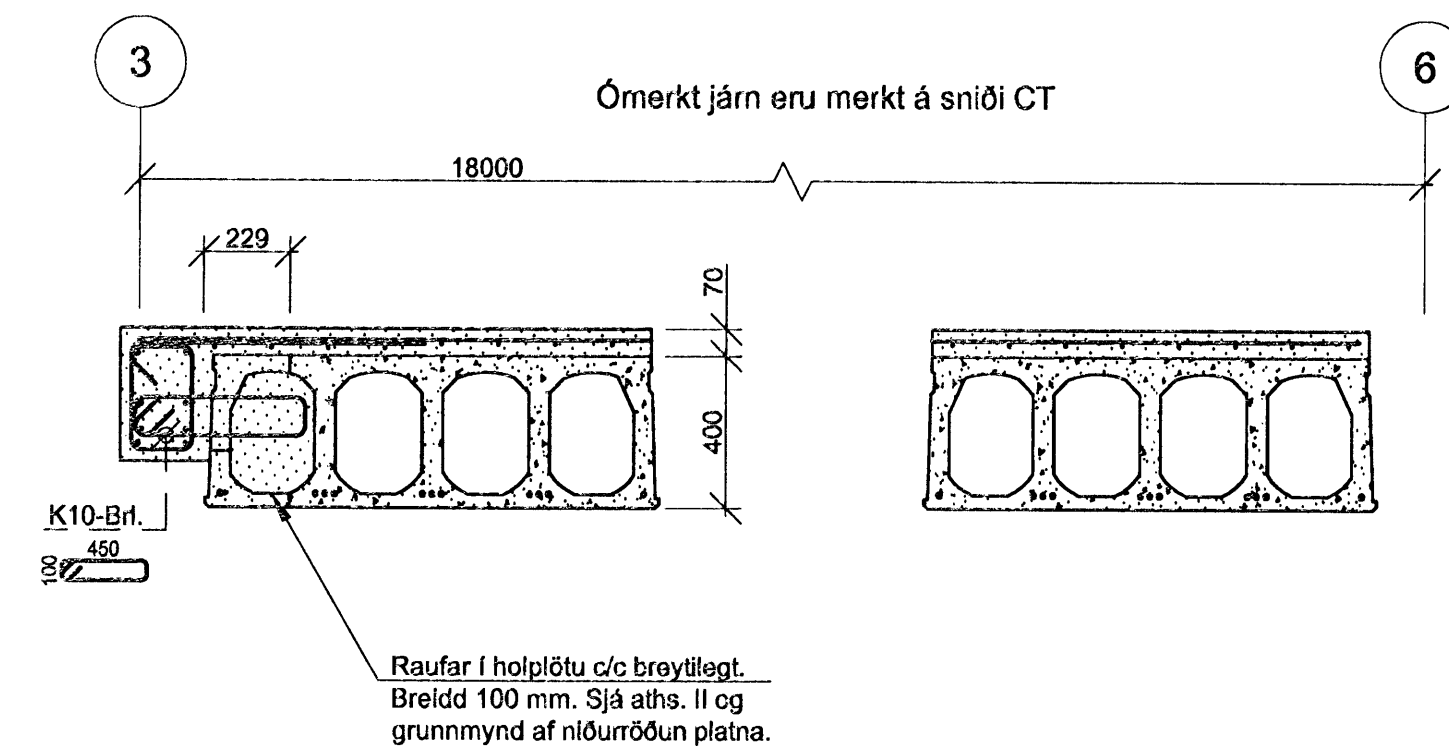
CS Snið - Áseta holplötu HP400 - Raufar og festijárn
M 1:20



CT Holplata HP400 við gaffl - Kantbiti milli súlna
M 1:20



CU Holplata HP400 við gaffl milli súlna - Raufar fyrir tengijárn
M 1:20 Sjá athugasemd II



Sambykkt þann
22 APR. 2008
Byggingarfulltrúinn í Hafnarfirði
F.h. Hrólfur S. Gunnlaugsson

Skýringar.
Öll mál eru í mm, nema hæðarkortar í m.
NBK= Kóti í neðri brún á gaffl í vegg.

Sjá almenn skýringabóð, þ.e. teikningar LH nr. B-00A-001, B-00A-002, B-00A-003, B-00A-004 og B-00A-005.
Sjá einnig viðeigandi verkýsingar LH ásamt teikningum og verkýsingum annarra hönnuða sem tilheyra þessu verki.

Grundað er á velþjappaðri bögglabergsfylling

ÓTC.	BREYTING	DAGS.	NAFN

ALFHELLA 6 HAFNARFIRÐI
RST-NET. Nýjar höfuðstöðvar
Holplötur í verkstæðishúsi - milliplata
Snið. Bl. 1 af 2

TEKNIÐMÉR RS08AH B-30S-026	MÆLKVAÐI 1:20/ 100	ÓTGÁFA
Línuhönnun Vestfirskir hönnuðir Sími: 669 1500. FAK: 669 1501	NAFN GR GR/HIS BJP	DAGSETNING 04.04.2008 04.04.2008 04.04.2008

SAMB. MURST-NET/Alfhella/B0808AH/07. Teikningar/LH/teikningar/Burðarþó.