

RÚMMYNDIR 1:50

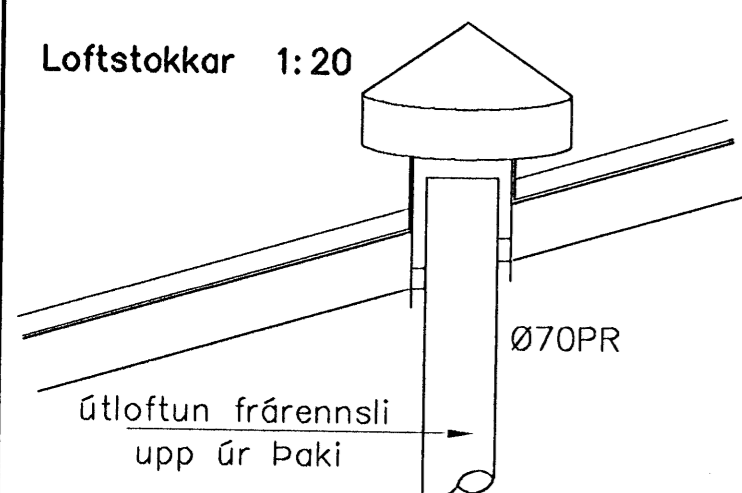
Skýring: Frárennislagnir

Allt efni í frárennislagnir skal vera vottað af Rannsóknarstofnun Byggingariðnaðarins í samræmi við byggingarreglugerð og gildandi staðla.

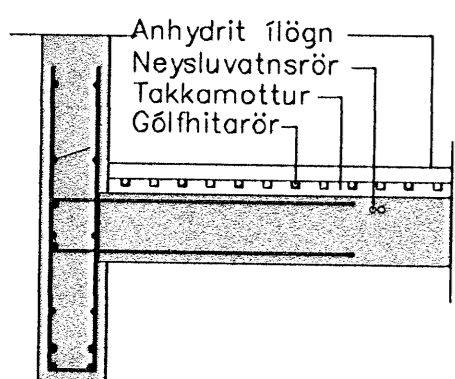
Frárennislagnir úr polypropylen PP (Polypropylen, grátt plast) nema sérmerktir stofnar (R) skulu vera úr PP/PEH-þykkveggja (Polypropylen, Polyethelyne hljóðlítill rör).

Lagnir einangrist með steinullarmottum og vefjist með plastdúk.

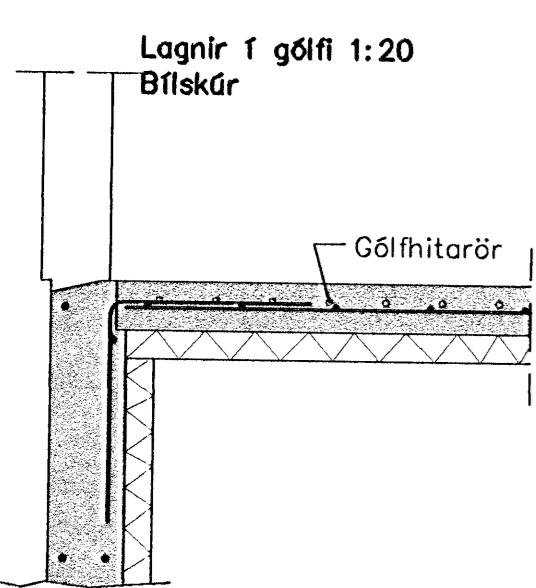
Loftstokkar 1:20



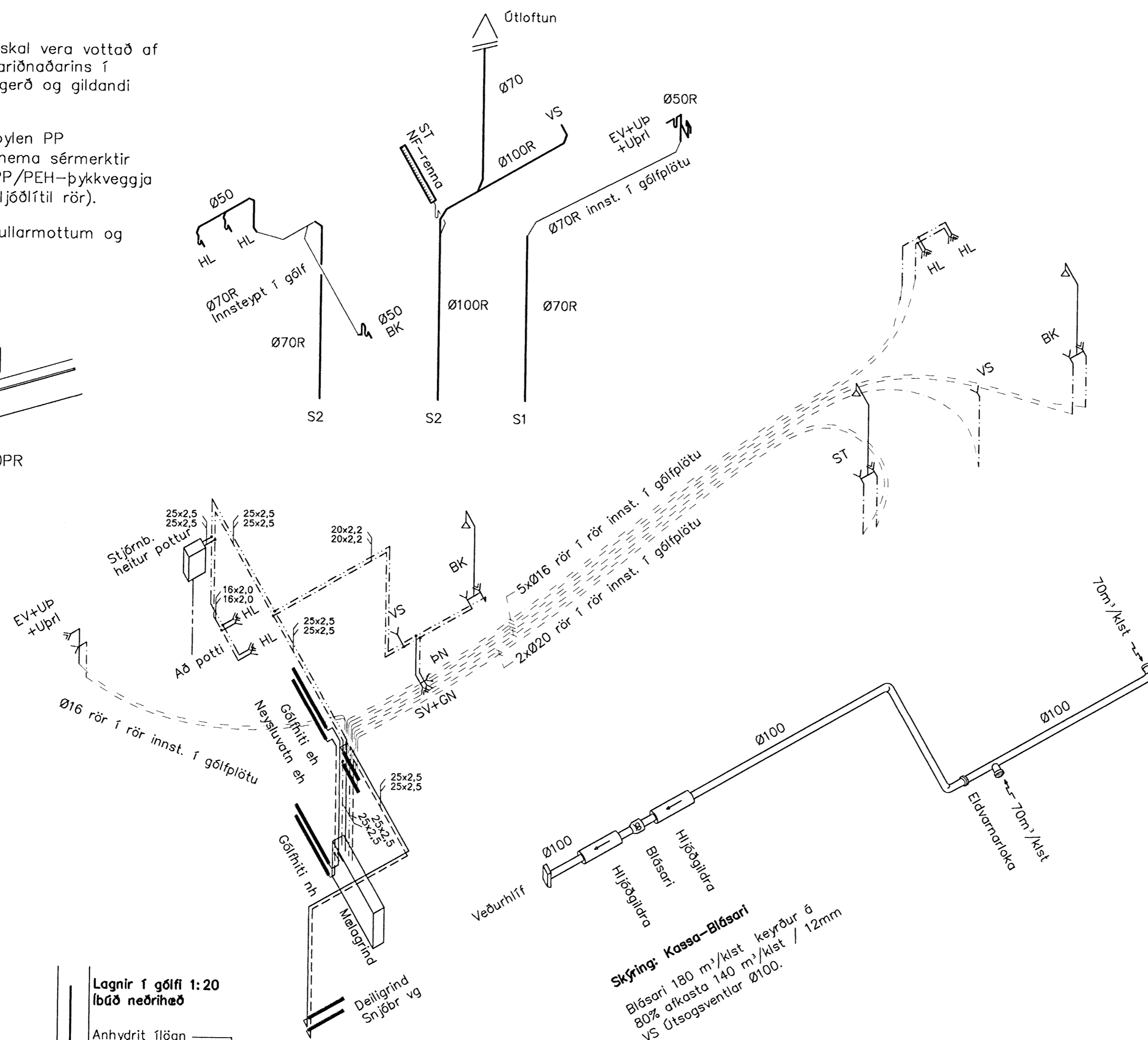
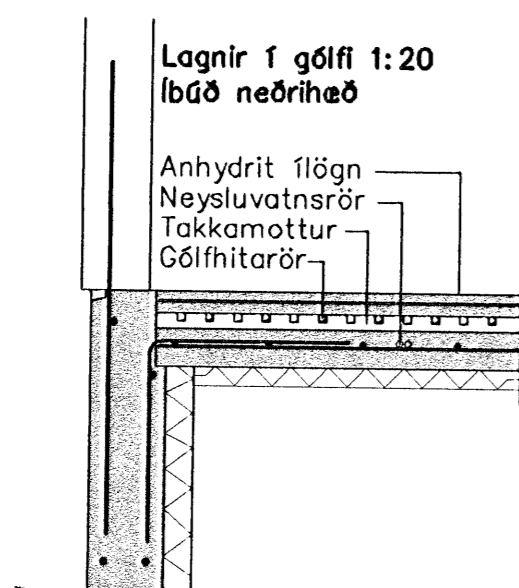
Lagnir í gólfi 1:20 Íbúð efri hæð



Lagnir í gólfi 1:20 Bílskúr

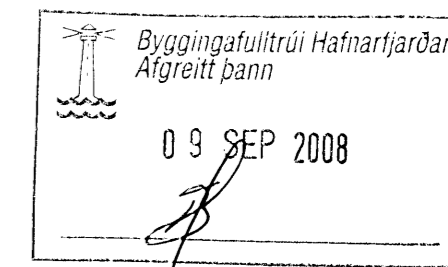


Lagnir í gólfi 1:20 Íbúð neðri hæð



Skýring: Loftstokkar

Loftstokkar skulu vera úr spírð blikkrörum. Loftstokka í þakrými skal einangra með 50mm steinullarmottum og frágangur skal uppfylla gildandi bruna og hljóðkröfur. Í innveggi og lagnastokka, skal fylla meðfram rörum með steinull. Á Ø100mm rör komi Ø100mm útsogsventlar. Á Ø125mm rör komi Ø125mm útsogsventlar.



Skýring: Neyslu og hitalagnirvatnslagnir.

Allt vatnslagnarefni skal vera vottað af Rannsóknarstofnun Byggingariðnaðarins í samræmi við byggingarreglugerð og gildandi staðla.

Vatnslagnarefni, álþex rör með Þrýstingjum af viðurkenndri gerð skv. DIN E 16833 og DIN 1988

Vatnslagnarefni í gólum, rör í rör Ø16/20x2,2. PEX rör með Þrýstingjum af viðurkenndri gerð skv. DIN 16892/93.

Einangra skal lagnir sem ekki koma í gólf með viðurkenndri ádragseinangrun.

Setja skal viðurkenndar eldvarnarmúffur á alla stofna þar sem þeir fara úr sameign í kjallara og 1. hæð og inn í (uppí) íbúðir.

Þrýstiprófun plastlagna fyrir neysluvatn:

Neysluvatnslagnir skal fylla af köldu vatni og þær þæpa-þrýstiprófaðar með minnst 12bar. Heildar próftími er 3klst og skiptist þannig:

Tími liðinn frá upphafi þrýstiprófs:

- 1) byrja á að setja vatnsþrýsting í 12bar
- 2) eftir 10mín setja vatnsþrýsting aftur í 12bar
- 3) eftir 20mín setja vatnsþrýsting aftur í 12bar
- 4) eftir 30mín skal skrá stöðu á þrýstímeli
- 5) eftir 60mín skal skrá stöðu á þrýstímeli

Hér má þrýstingur mest hafa fallið um 0,6bör frá (4) til (5)

6) eftir 180mín skal skrá stöðu á þrýstímeli

Hér má þrýstingur mest hafa fallið um 0,2bör frá (5) til (6)

Ath. mælur sem notaðir eru við prófun skulu vera viðurkenndir og skal vera hægt að greina mjög auðveldlega breytingu um 0,1bar á þeim.

Breytingar			SKÓGARÁS L. HAFNARF.	
Nr.	Dags.	Nafn	H BS	T BD
Verkfræðistofa Þráinn & Benedikt Laugavegi 178, 105 Rvk. Sími: 553 1770, 588 7775, Fax: 588-7701 Netfang: verkfrædistofa@verkfrædistofa.is			M 1:50 Nr. PH01 Dags. Agúst 08 090638-4839 080149-3609	
Rúmmýndir			<i>Kristinn B. Gunnarsson</i> KSUS	