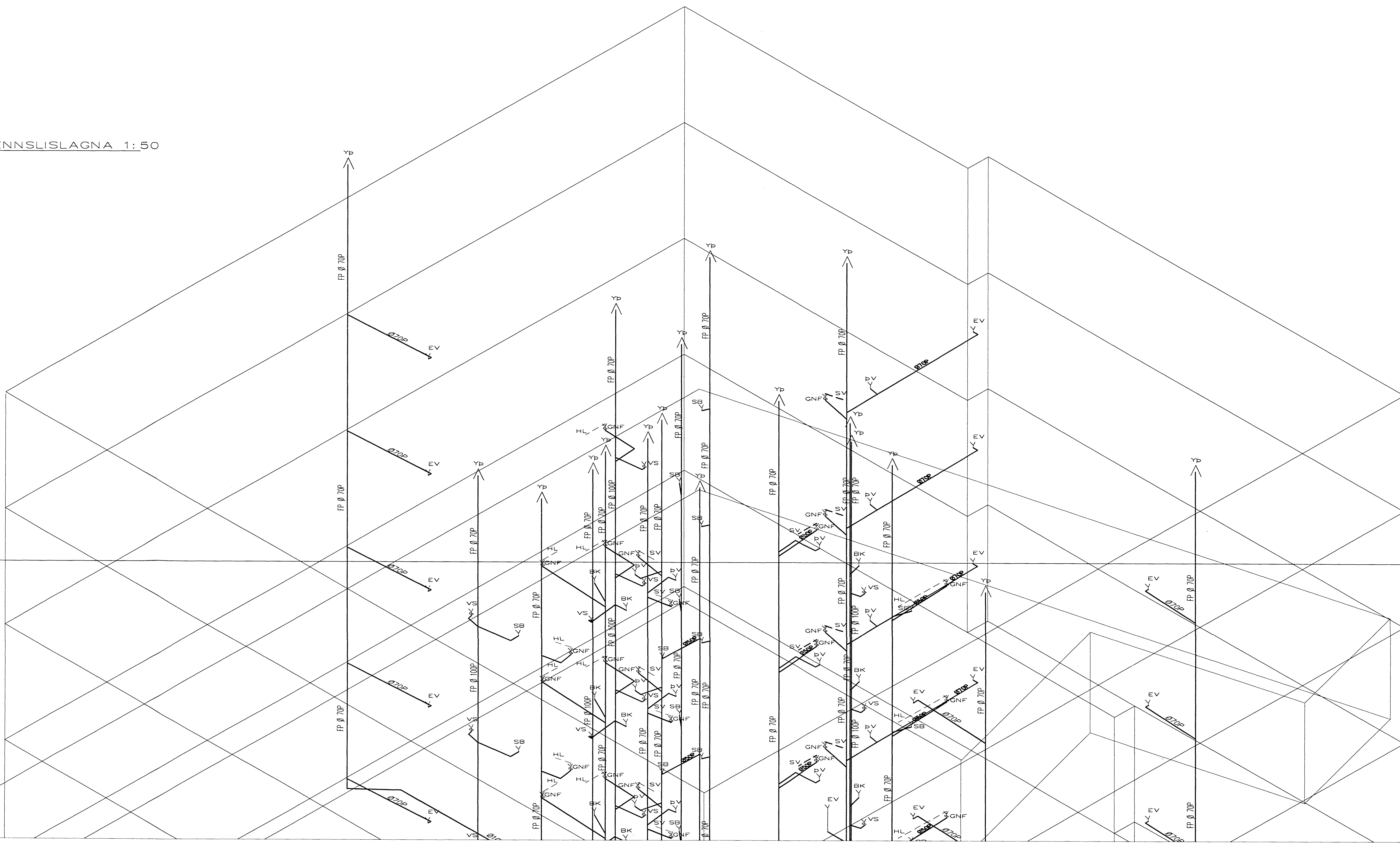


RÜMMYND FRÆRENNSLISLAGNA 1:50



FRÆRENNSLISLAGNIR
SKÝRINGAR

Frærennsislagnir ofan botnplötu skulu vera af RAU-PP (polypropylen), niððeinangrandi lagnir. Skeyting lagna skal vera á múttum með þéttihringjum. Við skeytingu lagna skal þess gætt að þensla í lögnum verði í múttustykkjum. Fjarlægð milli festinga skal ekki vera meiri en Lörættar lagnir: 10*D Lörættar lagnir: 20*D D=Þvermál lagna. Einangra skal fallþápur með 30 mm steinull og vefja með plastfólku.

BR.	DAGS.	EDLI BRETINGA	SIGN.
KIRJUVELLIR 9			
HAFNARFIRÐI			
RÜMMYND FRÆRENNSLISLAGNA			
MKV 1:50			
DAGS. JÚNÍ 2006			
VERK NR. 2509			
TEIKN. NR. 2-21			
STANNAD SIG. ÞORLEIFSS.KT241148-3009			
TEIKNAR G.H.			
VERFARÐ			
TAKMIÐJÓNUSTA			
SIGURDAR ÞORLEIFSSONAR ehf			
STRANDGÖTU 11-220 HAFNARFIRÐI-SÍMI 555-4255			