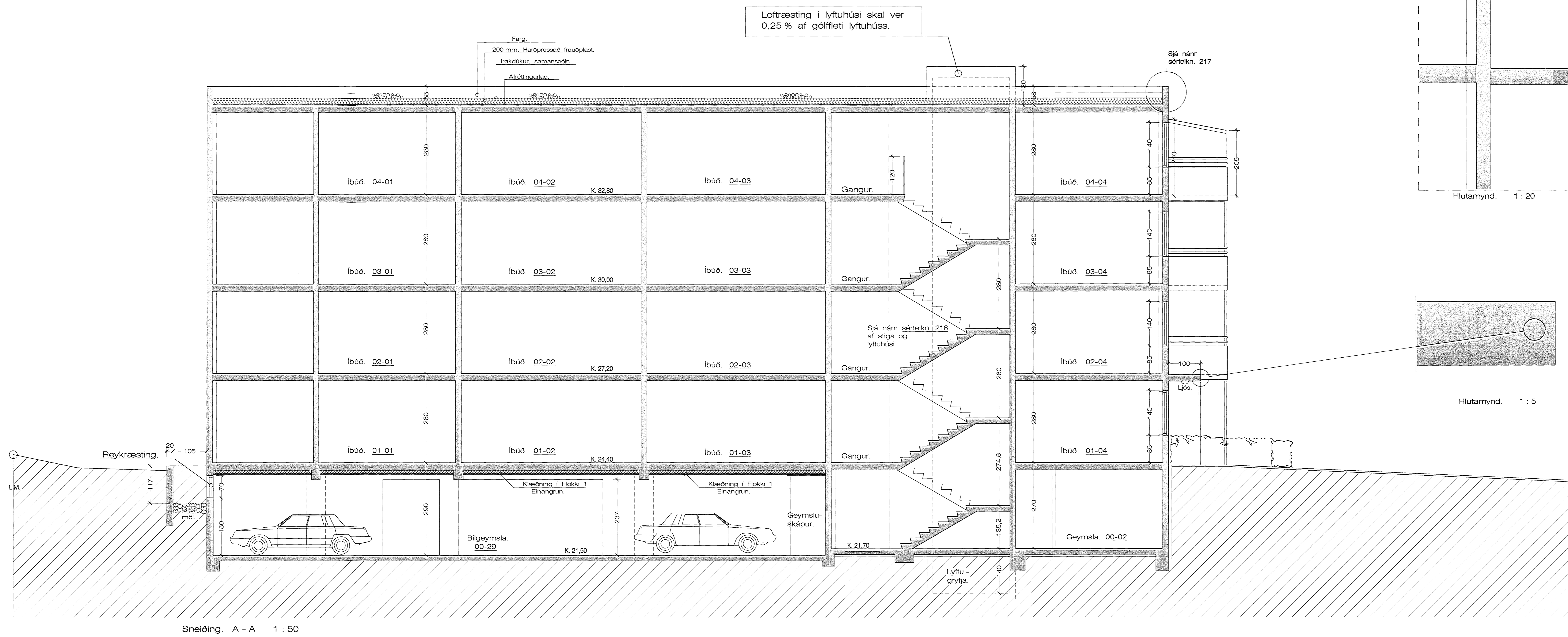


eskv.2001.-.2010.dwg
6.8.2010 10:29
Jón Guðmundsson arkitekt. Suðurlandsbraut 16

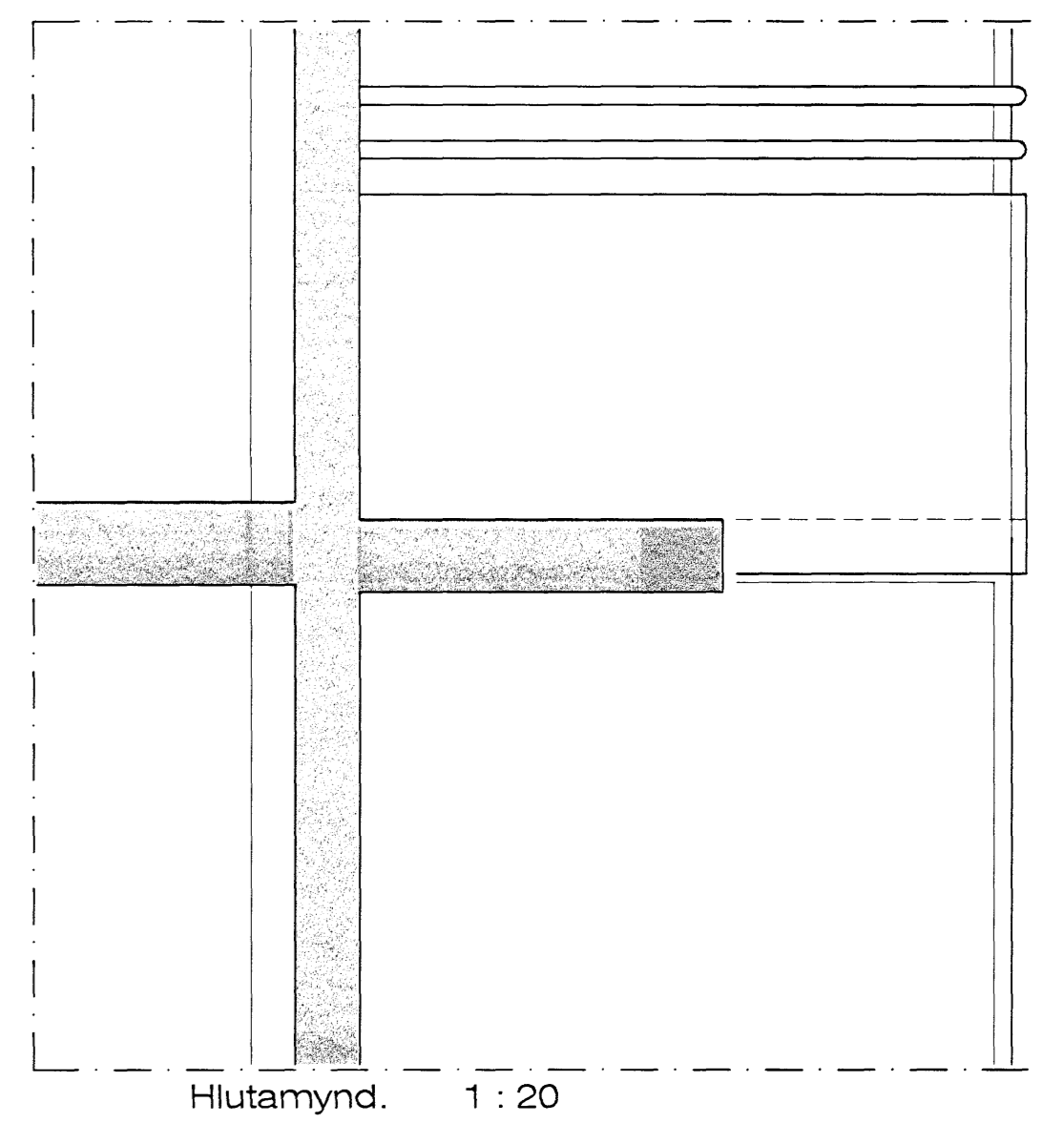


Loftræsting í lyftuhúsi skal ver 0,25 % af gólfleti lyftuhúss.

Farg.
200 mm. Harðpressað frauðplast.
Þakdúkur, samansóðin.
Afréttingarlag.

Sjá nær sérteikn. 217

Sjá nær sérteikn. 216 af stiga og lyftuhúsi.



Samþykkt þann
20 AUG 2010
Byggingafulltrúinn í Hafnarfirði
F.h. Hrólfur S. Gunnlaugsson

Sneiðing. A - A 1 : 50

Breytt 5 - 8 - 2010.
Breytt frágangur á baki og frágangur á skygni við aðalinnangang.

Eskvillir 15 Hafnarfirði. Sneiðing.

VERK. NR. 303	DAGS. 3. - 10. - 2007	MÁL. 1:50
TEIKN. NR. 207	BREYTT.	

JÓN GUÐMUNDSSON ARKITEKT & Jón Guðmundsson
VINNUSTOFA SUÐURLANDSBRÁUT 16 REYKJAVÍK Sími 552 5055