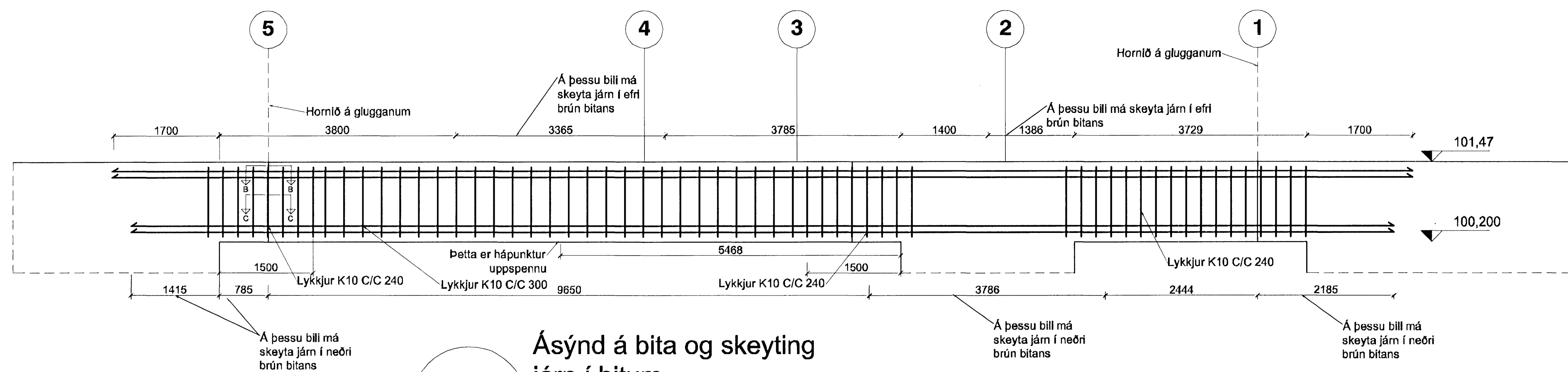
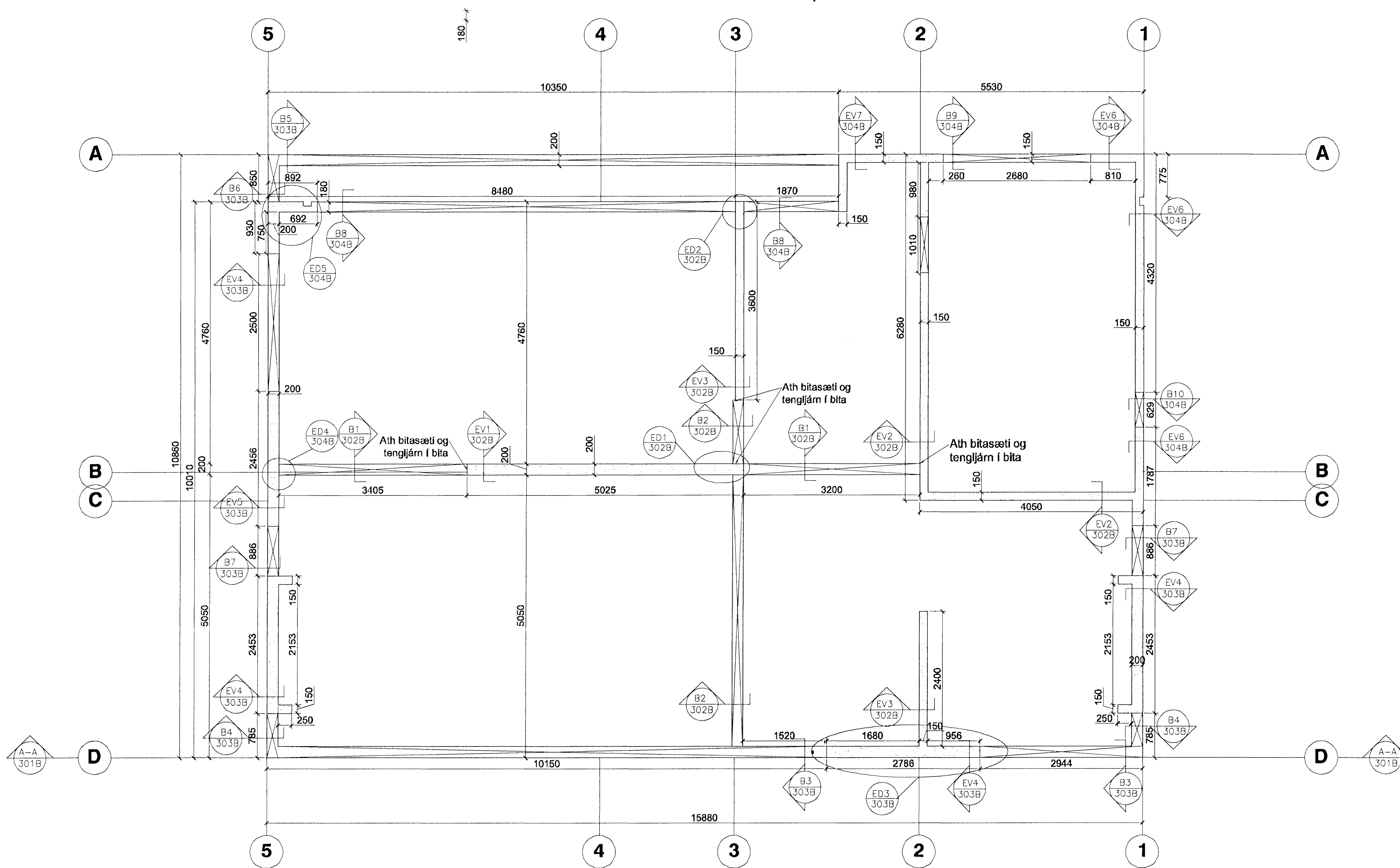


Samþykkt þann  
 14 SEP 2010  
 Byggingufulltrúinn í Hálarnarhöf  
 F.h. Hrólfur S. Gunnlaugsson



Ásýnd á bita og skeyting járn í bitum  
 A-A  
 301B  
 1:50



Um löngu bitana í mátlínu A og D.

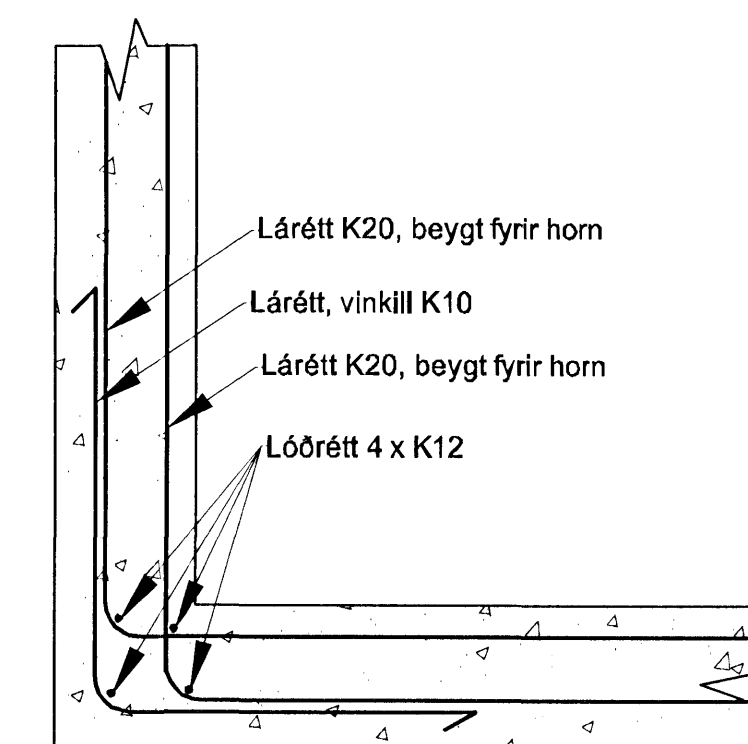
Á snið A-A má sjá hvar má skeyta járn í efri og neðri brún bitans. Í mátlínu d, nota má sömu teikningu til að ákvarða skeyti í langa bitanum í mátlínu A.

Um bita yfir hornluggum gildir að stóruárétta járnin efst og neðst beygjast fyrir hornin. Þ.e.a.s. járn sem er í innbrún fer í útbrún og öfugt svo kemur vinkill sem tengir útbrún í útbrún. Sjá betur á sniði hér að neðan

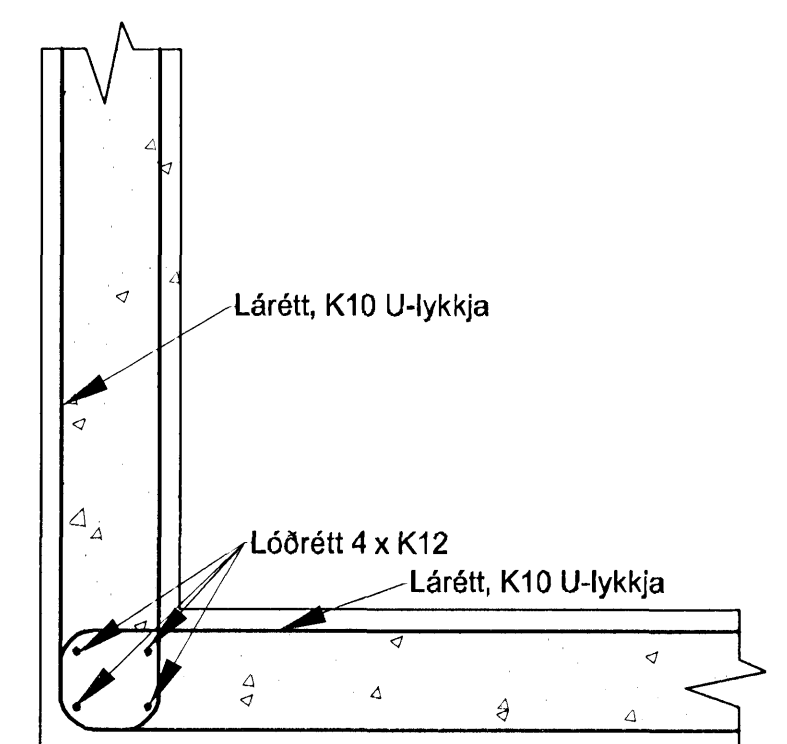
Lárétta járnin í miðjum bitanum tengjast saman á hornum með u-lykkjum. Sjá betur á sniði hér fyrir neðan.

Leyfilegt er að stytta skeytilengd járna í bitanum um 50 % ef, samskeytin eru soðin saman. Sjóða skal með kverksuðu milli járnanna og helst að einhverju leyti báðum megin frá

Uppspenna skal bitanna, hápunktur uppspennu er sýndur á ásýndarmynd. Bitan í mátlínu D skal uppspenna um 17 mm og bitann í mátlínu A skal uppspenna um 7 mm.



Snið B-B



Snið C-C

Hannað	GÓ	Teknað	TG	Yfirfarið
Nafn hönnuðar	Guðmundur Ósvaldsson			
Kennitala	061254-3239	Dags	22.08.2010	
Undirskrift	<i>[Signature]</i>			
Skógarás 8				
Veggir 2. Hæð				
Verknr.	S8	Tekning nr.	Útg.	
Frumst. bl.	A1	301-B		
Mælikvarði	1:50			