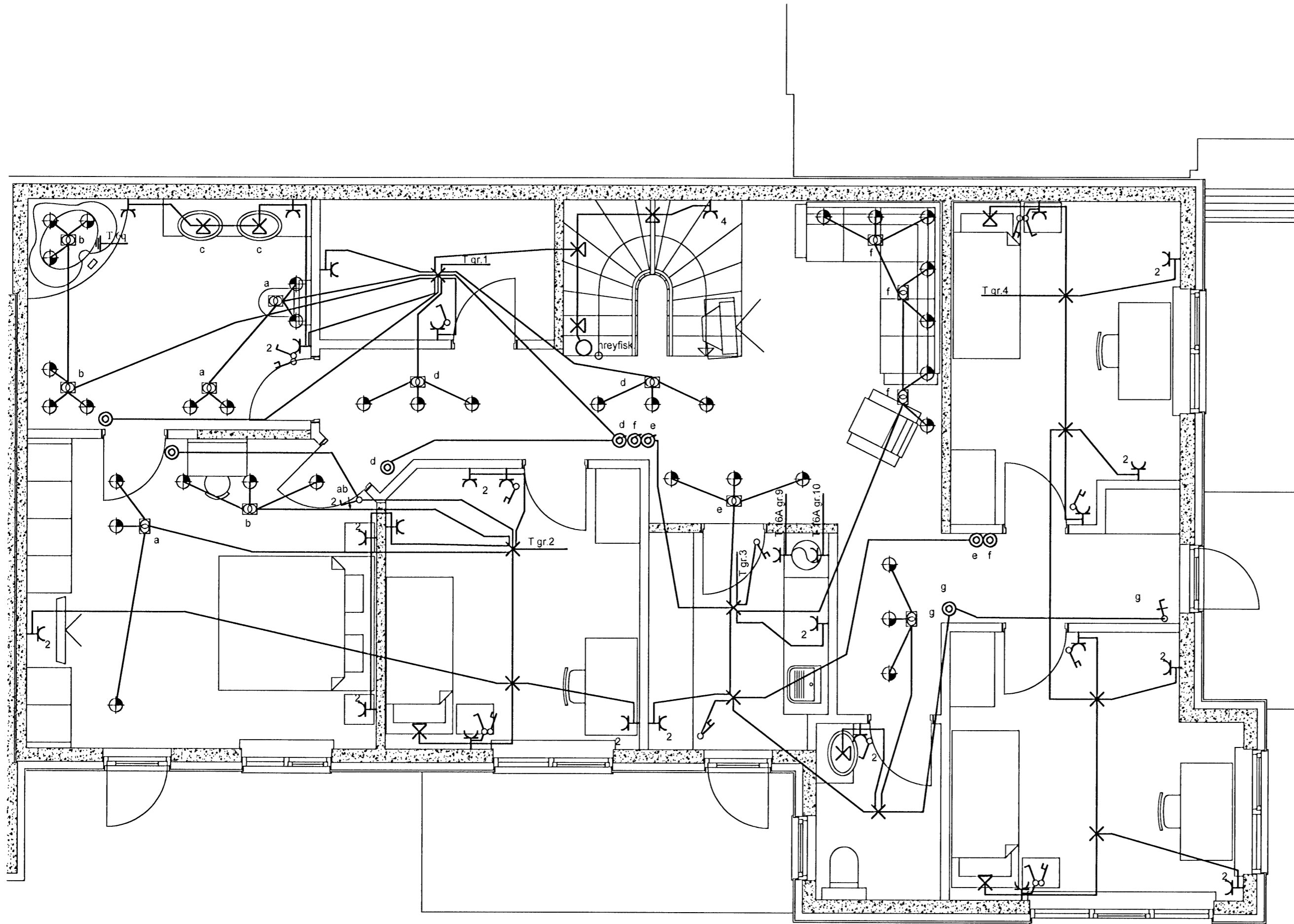


undirritun samræmingarhönnuðar:

*Elfa* 07.03 '08



Skýringar

- Hæð rofa skal vera 110cm. frá fullfrágengnu gólfi.
- Hæð rofa í hjónaberbergi sé 80cm.
- Hæð tengla L og F séu 20cm.
- DS. sé 130cm
- Hæð veggljósa sé 170cm.
- Hæð veggljósa í wc. og baði sé 200cm
- Hæð veggljósa í eldhúsi sé 150cm.
- Hæð tengla við eldavél sé 30cm.
- Hæð tengla við víftu sé 200cm.
- Hæð úti ljósa sé 170cm.
- Smáspennu og lágspennu tenglar skulu vera í sama ramma þar sem það á við.
- Málstraumur rofa og tengla sé 10A
- Rör séu 16mm plastpípur 1,5q
- Rör fyrir eldavél 20mm plastpípur og vír 4q
- Taka skal mál milliveggja skv. smíðateikningu.

A	25/02/08	VERKTEIKNING	KÓP	ÞKK	
Br.	Dags.	Breyting		Br.	Sþ.

FURUÁS 15 221 HAFNARFIRÐI  
 RAFLÖGN  
 LÁGSPENNA  
 1.HÆÐ

**Elýs ehf**  
Raflagnateikningar Furuvellir 17, 221 Hafnarfjörður  
s 555-4750 gsm. 897-6530 elma@hive.is

Hannað: ÞKK Teiknað: KÓP Yfirfarið: ÞKK

Samþykkt *Elma Cates* Kt.: 040851-4969

Tölvuskrá: -

Mkv. 1:50 Blaðstærð: A2

Dags. FEBRÚAR-2008 Nr: 718-07 Blað: 103