

Máli: 31/10 2008  
*Frólfr*

**SKÝRINGAR:**

**ALMENNT**

Öll mál sem gefin upp á teikningum eru í mm.  
 Hæðarmál skulu vera miðuð við fullfrágentu gólfi og í miðja dós, fjarlægðir eru miðaðar við miðju dósar. Samræma skal gegnumtökur milli hæða við teikningu efri hæðar. Samræma skal staðsetningu rafbúnaðar í eldhúsi, baði og þvottahúsi við sérteikningar af innréttingum. Allar lagnir og frágangur skal vera samkvæmt reglugerðum og fyrirmælum frá rafveitu.

**MÁLSETNINGAR**

Allar málsetningar skulu miðast við málsettar byggingarteikningar.

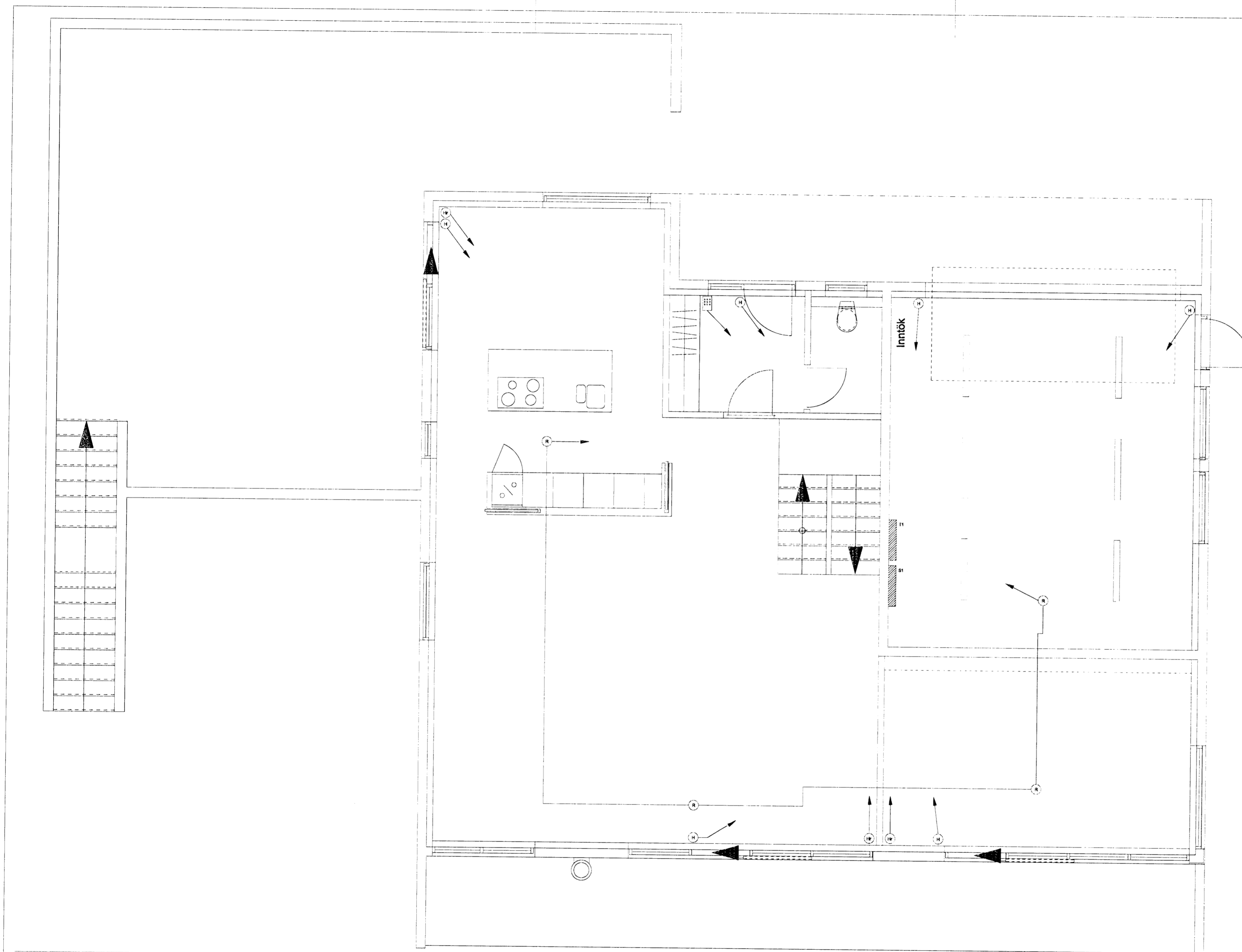
**PÍPUR**

Pípur eru almennt 16 mm og vír 1,5 q.  
 Pípur í eldavél 20 mm rör, vír 5 x 4 q  
 Spennujöfnun í aðaltöflu

**MÁLSTRAUMUR**

Rafbúnaður sé í samræmi við stærðir varbúnaðar í töflu.

NEMA ANNARS SÉ GETIÐ Á TEIKNINGUM



⊖	JARÐ BUNDINN TENGIL	⊗	KROSSROF	○	EINPÓLAROFI
⊖	JARÐ BUNDINN TENGIL 2 FALDUR	⊗	SAMROFI	↗	LÖGN Á MILLI HÆÐA, NIÐUR
⊗	VEGGLJÓÐS HÆÐ EINS OG SÝND ER Á TEIKNINGUM	⊖	JARÐBINDING	↖	LÖGN Á MILLI HÆÐA, UPP
⊗	LOFTLJÓÐS	⊖	GREIN AÐ TÖFLU	⊙	ÞRÝBTIROFI

**ALMENN TÁKN**

○	VEGGDÓÐS
○	TVEGJAPÓLAROFI

ADAL- OG SAMRÆMINGARHÖNDUÐUR  
 PALL GUNNAUGSSON KT 210582 2/99  
**ASK**  
 30. okt. 2008  
*Páll Gunnlaugsson*

**SKÓGARÁS M 221 HAFNARFJÖRÐUR**  
 SEGULL  
 HAFNARFJÖRÐUR  
 Blað: A2  
 Mík: 1:100  
 Útgáfa: 28.10.2007  
 Blað: A  
 Fjöldi blaða: 1  
 Blað nr. 1

**RAFLAGNATEIKNINGAR**  
 GRUNNMYND/BRUNA OG ÖRYGGISKERFI X 1

241044-2549 Þorga Þórunnsson