

Loftunarbíl, 20 mm.  
 Heildreginn L-burðarvinkill, 4x40x  
 100 mm, gr ál. Festist við L-vinkla  
 burðarkerfis.

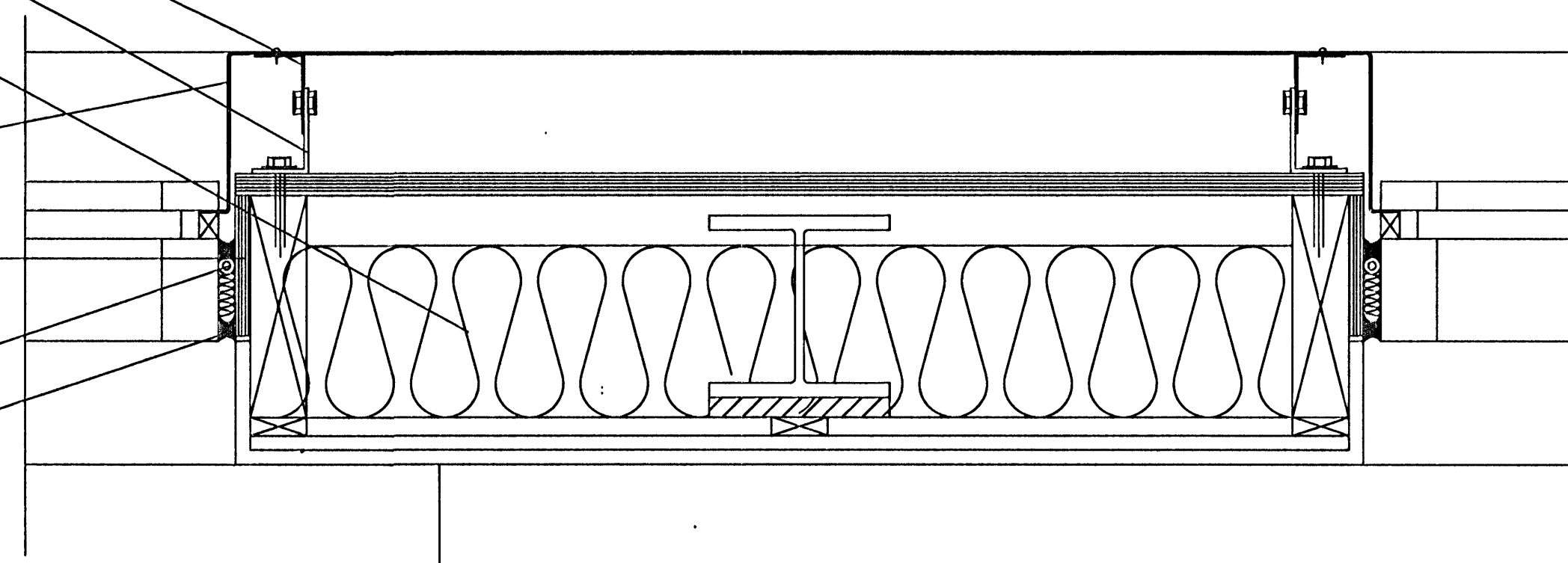
L-vinkill burðarkerfis, 4x40x40 mm.  
 Boltast í tréburðargrind með M12 franskri skrúfur-  
 boltum a/c 850 mm lárétt og a/c  
 900 mm lóðrétt.

150 mm steinull, 80 kg/m<sup>3</sup>  
 Gluggafloasning. Formbeygð floasning  
 gr 2.0 mm ál samlit klæðningu.  
 Skrufst í gluggaprófil og klæmmist  
 milli L-prófila og útklæðningar.  
 Endanleg starð útklæðing á bygg-  
 ingarstað þegar gluggi er ísettur.

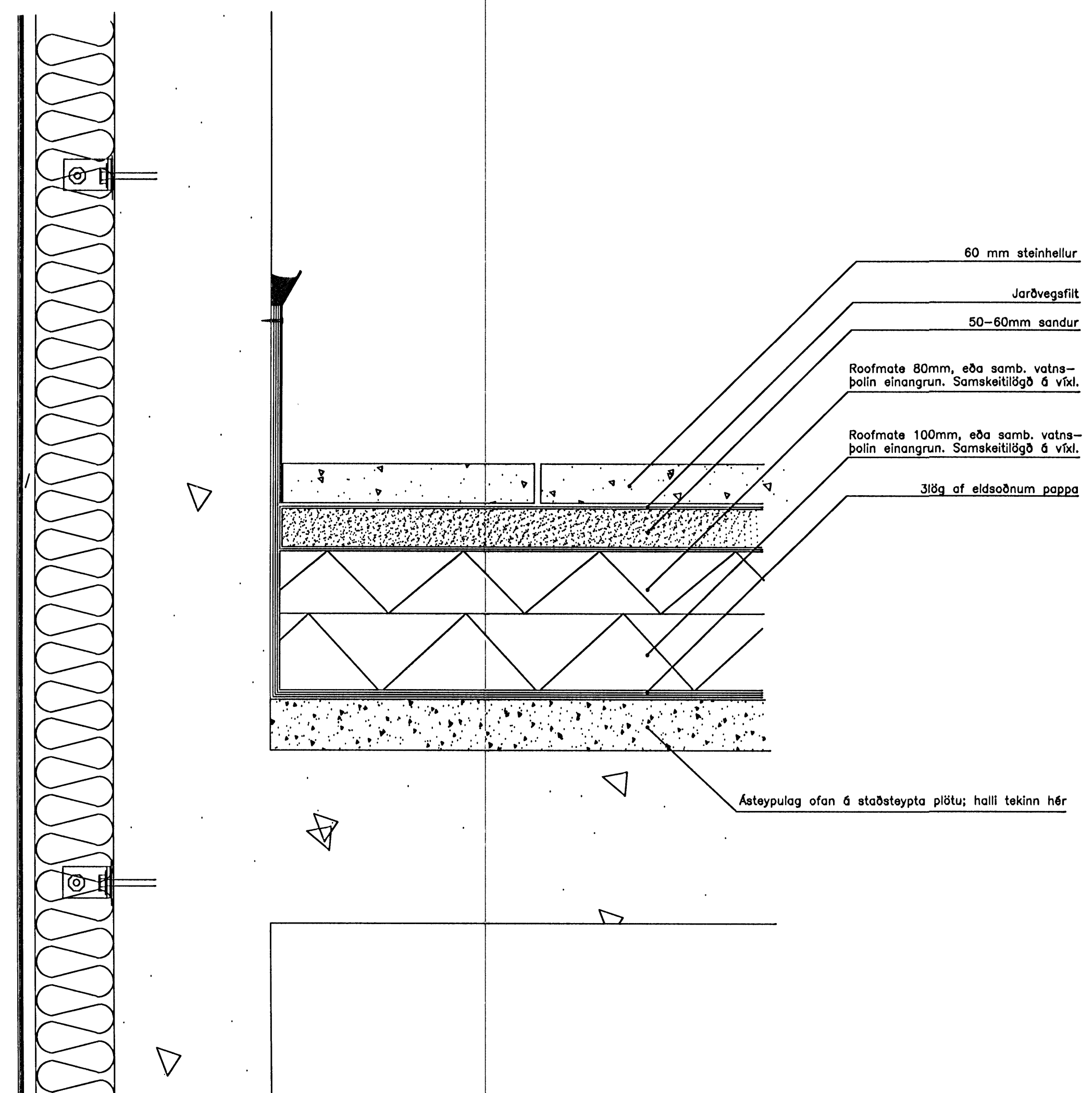
Fjarlægðarkubbur glugga-/hurðarkerfis.

Aerofíl svamppúsa  
 Kitt.

Hörð gíspjatta, 13 mm. 2 stk. vegna  
 eldvarnar stöðburðarvirka T.d. GR 13  
 eða samb.



10 Gluggar/léttur útveggur  
 204 Lárétt deili



60 mm steinhellur  
 Jarðvegafilt  
 50-60mm sandur  
 Roofmate 80mm, eða samb. vatns-  
 bolin einangrun. Samskeiðlögð á viki.  
 Roofmate 100mm, eða samb. vatns-  
 bolin einangrun. Samskeiðlögð á viki.  
 3lög af eldsöðnum pappa

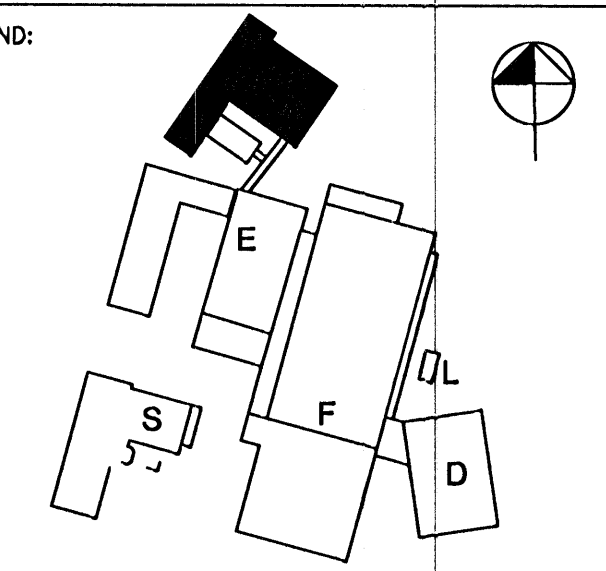
Asteyplag ofan á staðsteypta plötu; halli tekinn hér

11 Útveggur 5.hæð  
 205 Lóðrétt deili

C:  
 B:  
 A:  
 BREYTINGAR:

DAGS:

LYKILMYND:



VERKKAUPI:

**actavis**  
 REYKJAVIKURVEGUR 80.  
 BYGGINGARHLUT: R-RANNSKNAHÖSINGAFULLTRÚI Hafnarfjarða  
 Algrætt Dani  
 SÉRHLUTAR  
 13. SEPT. 2005

VERK: DAGS: 12.08.2005  
 KVARDI: 1:5 TEIKNAD: GP-B  
 SKRÁ: Sérhlutar.DWG

**ÚTI INNI**  
**ARKITEKTAR**  
 ÞINGHOLTSSTRÆTI 27 101 REYKJAVÍK  
 SIMAR 5527660 & 5627660 FAX 5527661  
 NETFANG: ul@ul.is  
 VEFANG: http://www.ul.is  
 BALDUR Ó. SVAVARSSON ARKITEKTAR FA  
 120357-5149  
 JÓN ÞÓR ÞORVALDSSON ARKITEKTAR FA  
 021256-7579  
 TEIKNINGANR: **A-R-318** BREYTING: