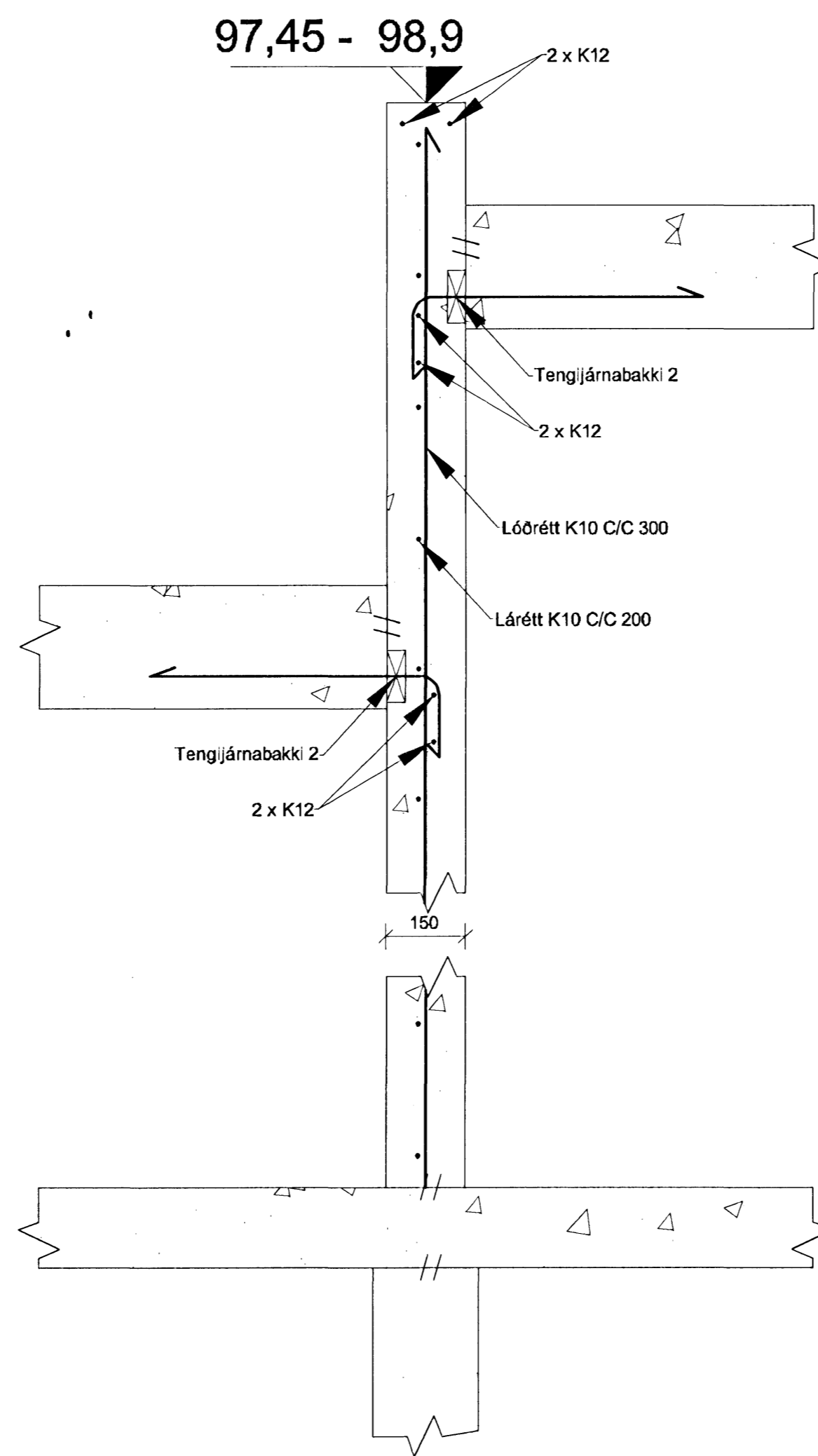
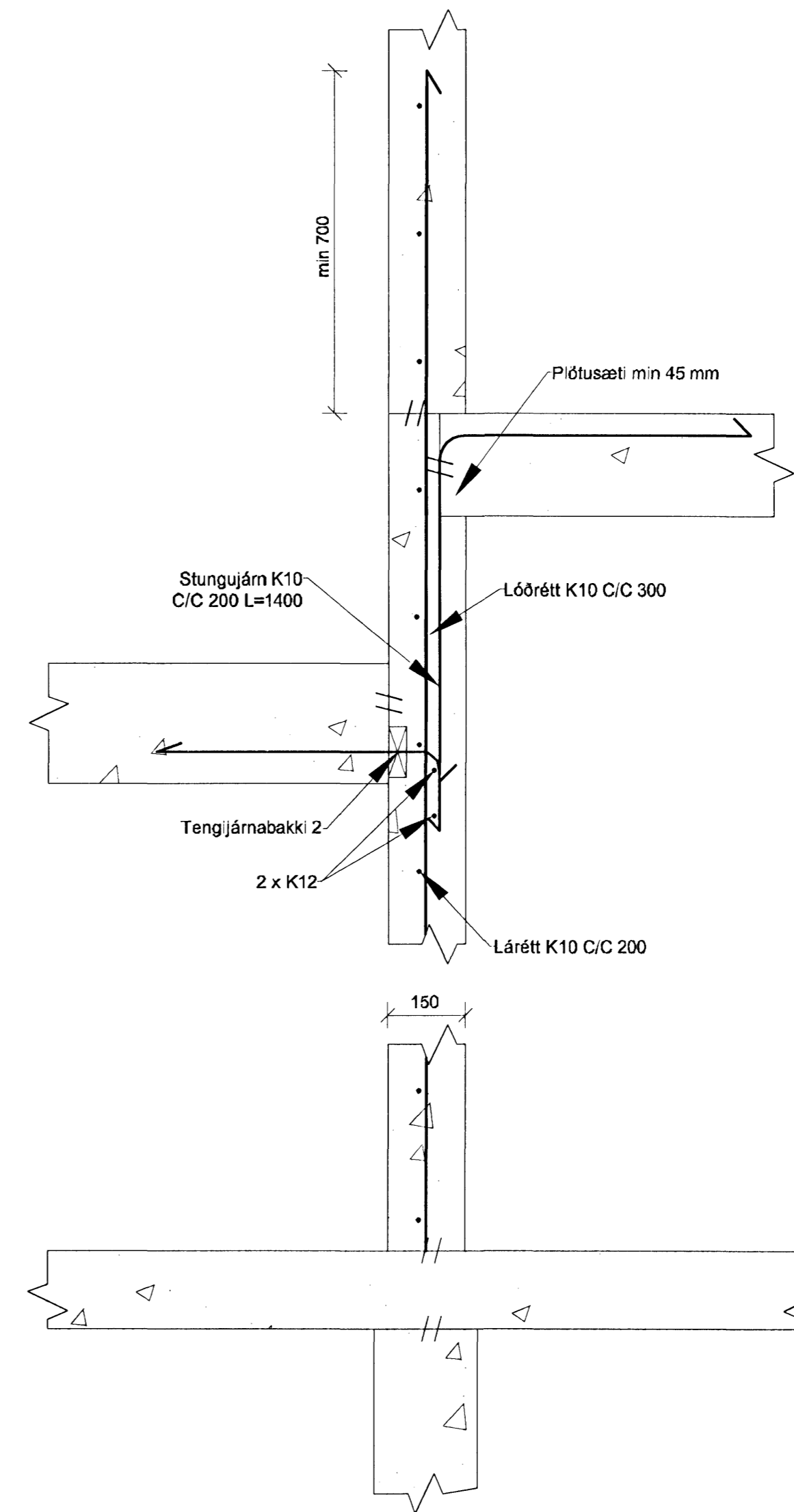


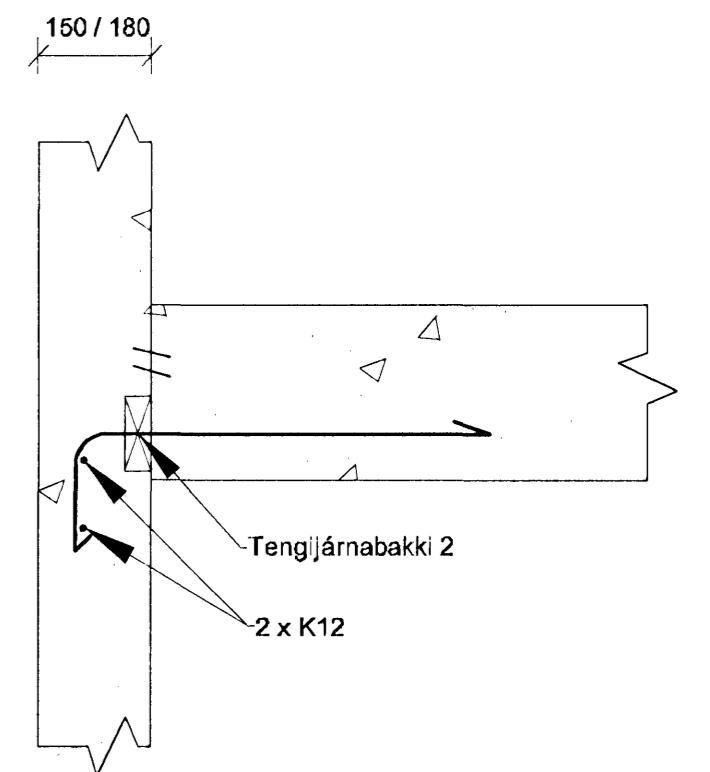
S2 205B
Snið, neðri hluti stiga
1:20



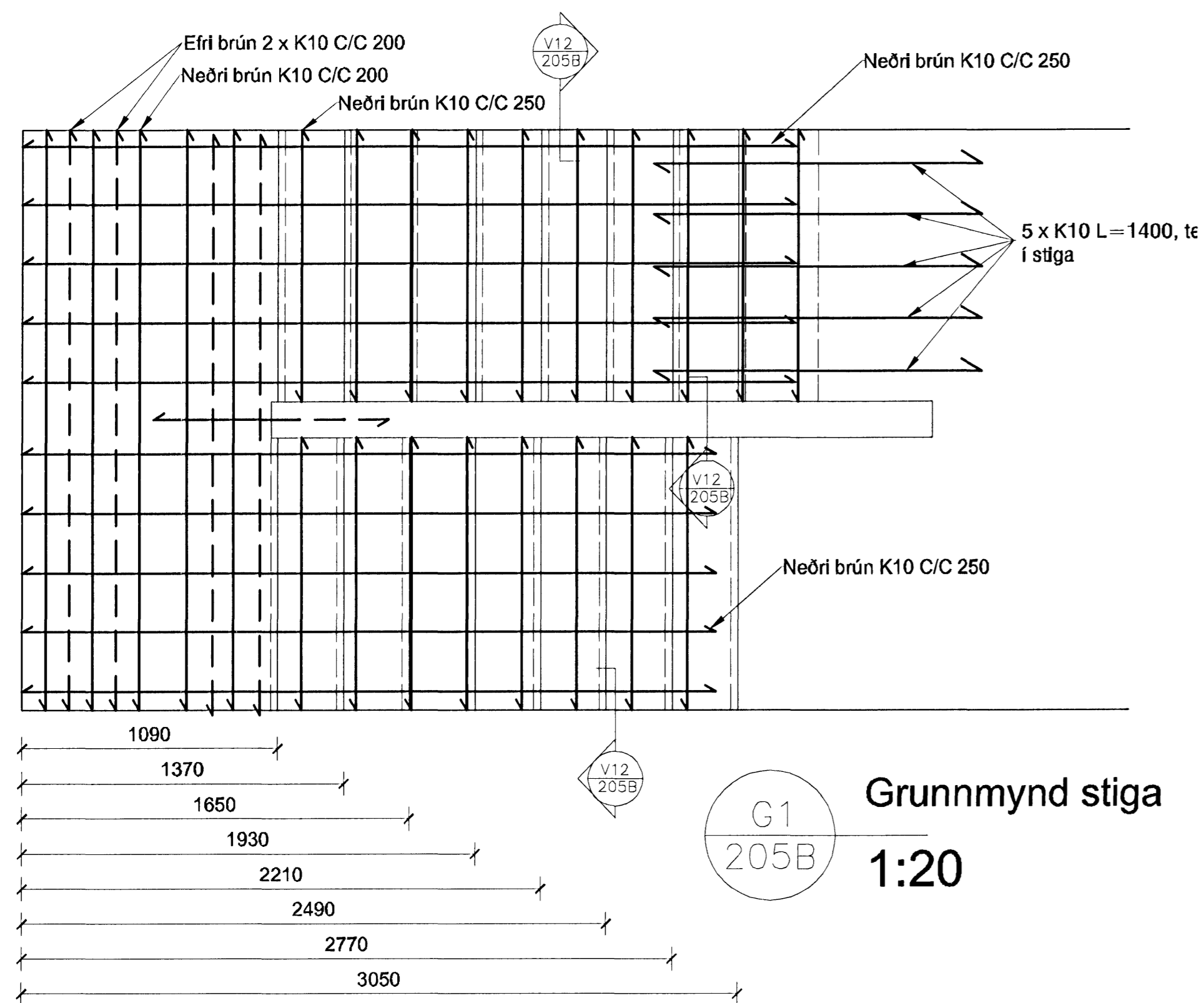
V12 201B 205B
Snið, veggur milli stiga
1:10



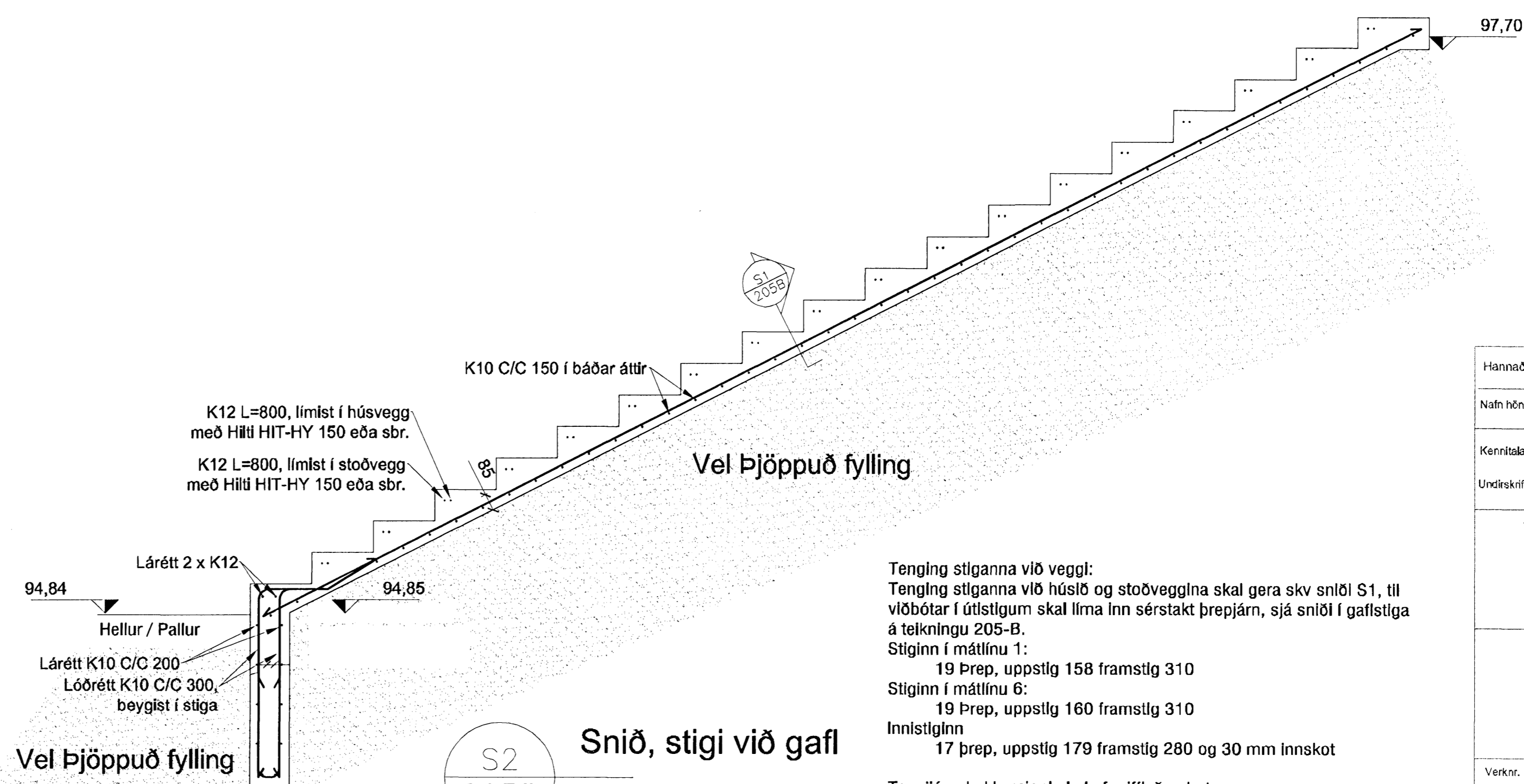
V13 201B 205B
Snið, veggur sithvorum megin við stiga
1:10



S1 201B 205B
Snið, innihurð veggur ofan við
1:10



G1 205B
Grunnmynd stiga
1:20



S2 205B
Snið, stigi við gaff
1:10

Samþykkt þann
23 JUL 2010
Byggingaávitnunin
F.h. Hrólfur S. Gunnlaugsson

PÁLMASSON & SÖLVAÐSSON
1180

Hannað	GÓ	Teknað	TG	Yfirfarð
Nafn hönnuðar	Guðmundur Ósvaldsson			
Kennitala	081284-3239	Dagur	18.07.2010	
Undirskrift				
Skógarás 8				
Stigar				
Verkr.	SB	Teikning nr.	Útg.	
Frumst. bl.	A1			205B
Mælikvarði	1:10-20			

Tenging stíganna við vegg:
Tenging stíganna við húsið og stoðveggna skal gera skv sniði S1, til viðbótar í útstígum skal líma inn sérstakt þrepjárn, sjá sniði í gaffstíga á teikningu 205-B.
Stiginn í mátlínu 1:
19 þrep, uppstig 158 framstig 310
Stiginn í mátlínu 6:
19 þrep, uppstig 160 framstig 310
Innstíginn
17 þrep, uppstig 179 framstig 280 og 30 mm innskot
Tengjárnabakkarnir skulu hafa rifflaðan botn.
Tengjárnabakki 1 er með tvöfaldrí K10 grínd C/C 250
Tengjárnabakki 2 er með einfaldrí K10 grínd C/C 200