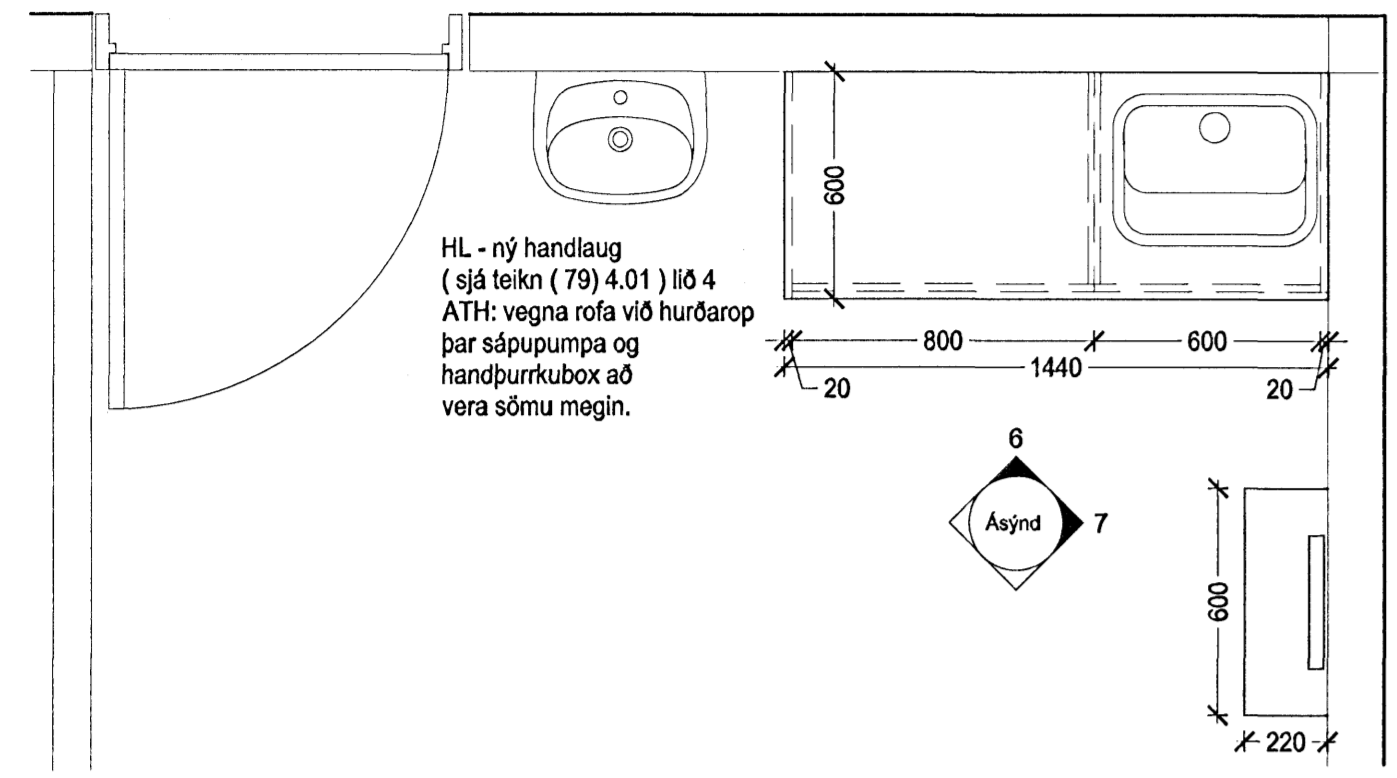
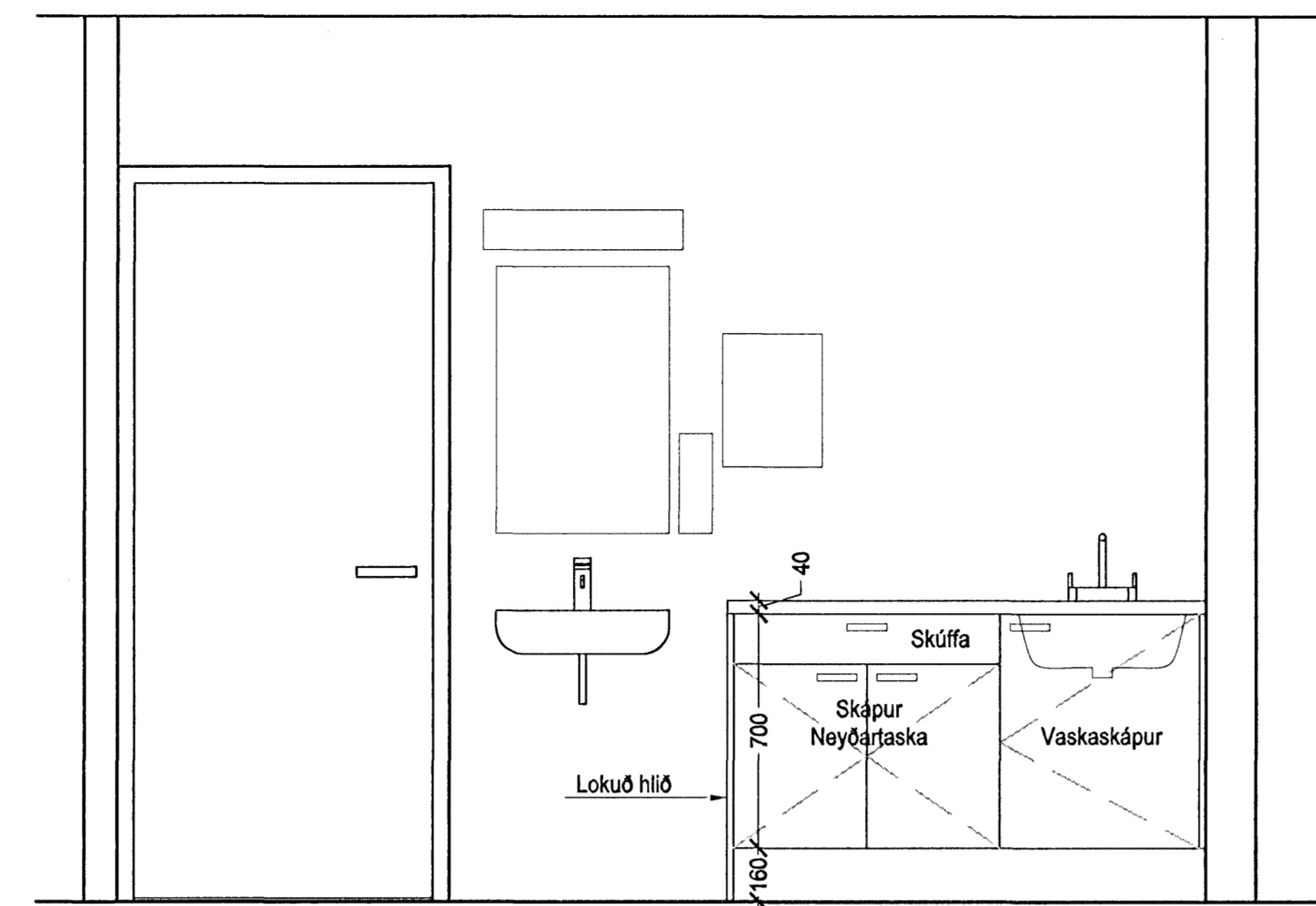


ÖLL MÁL ATHUGIST Á STAÐNUM.
 EKKI SKAL MÆLA UPP AF
 TEIKNINGU

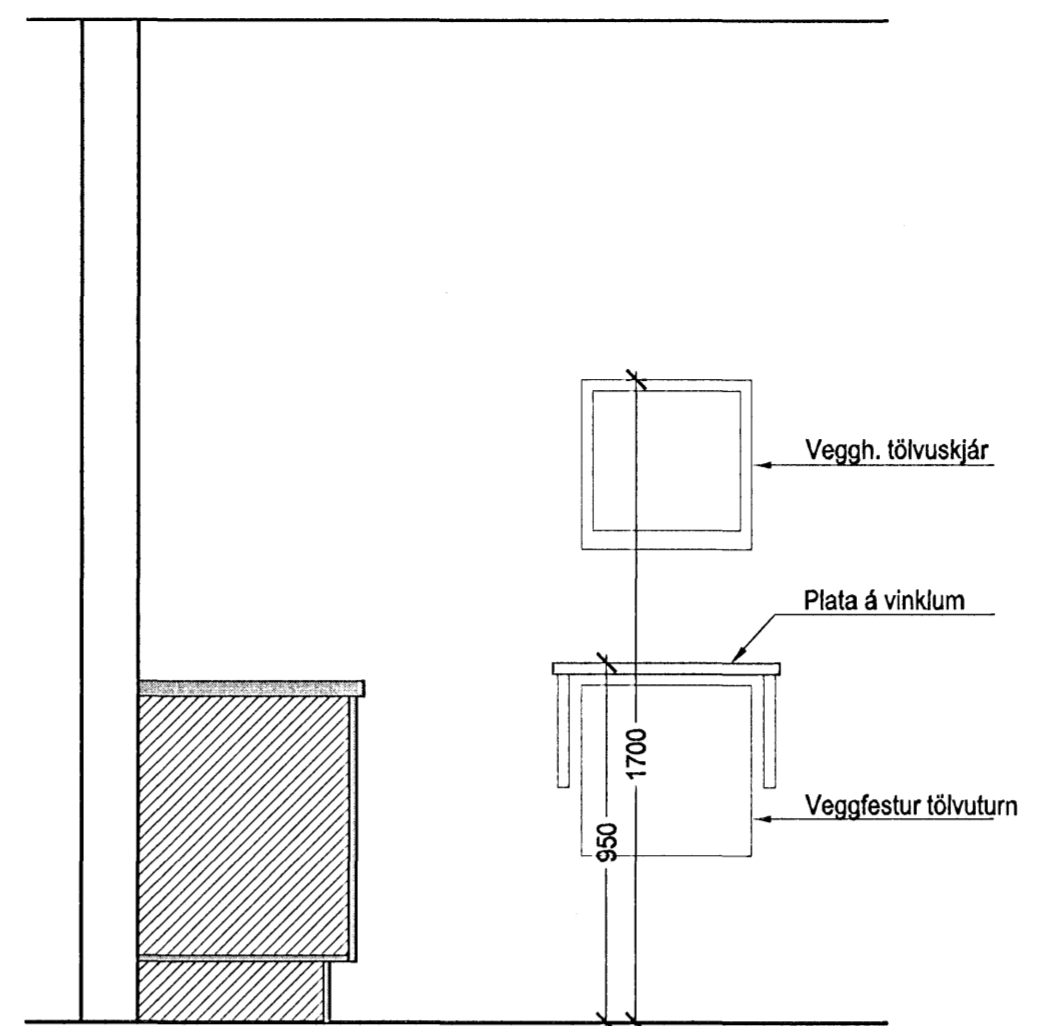
Míða skal við KASELBO beyki innréttingu frá IKEA eða sambærilegt. Höldur skulu vera METRIK (L:224mm) állitaðar frá IKEA.
 Borðplata skal vera harðplastög hvít með rúnuðum framkant. Sökkull skal vera dúkklagður (eins og gólfefni) og soðinn í kverkar.



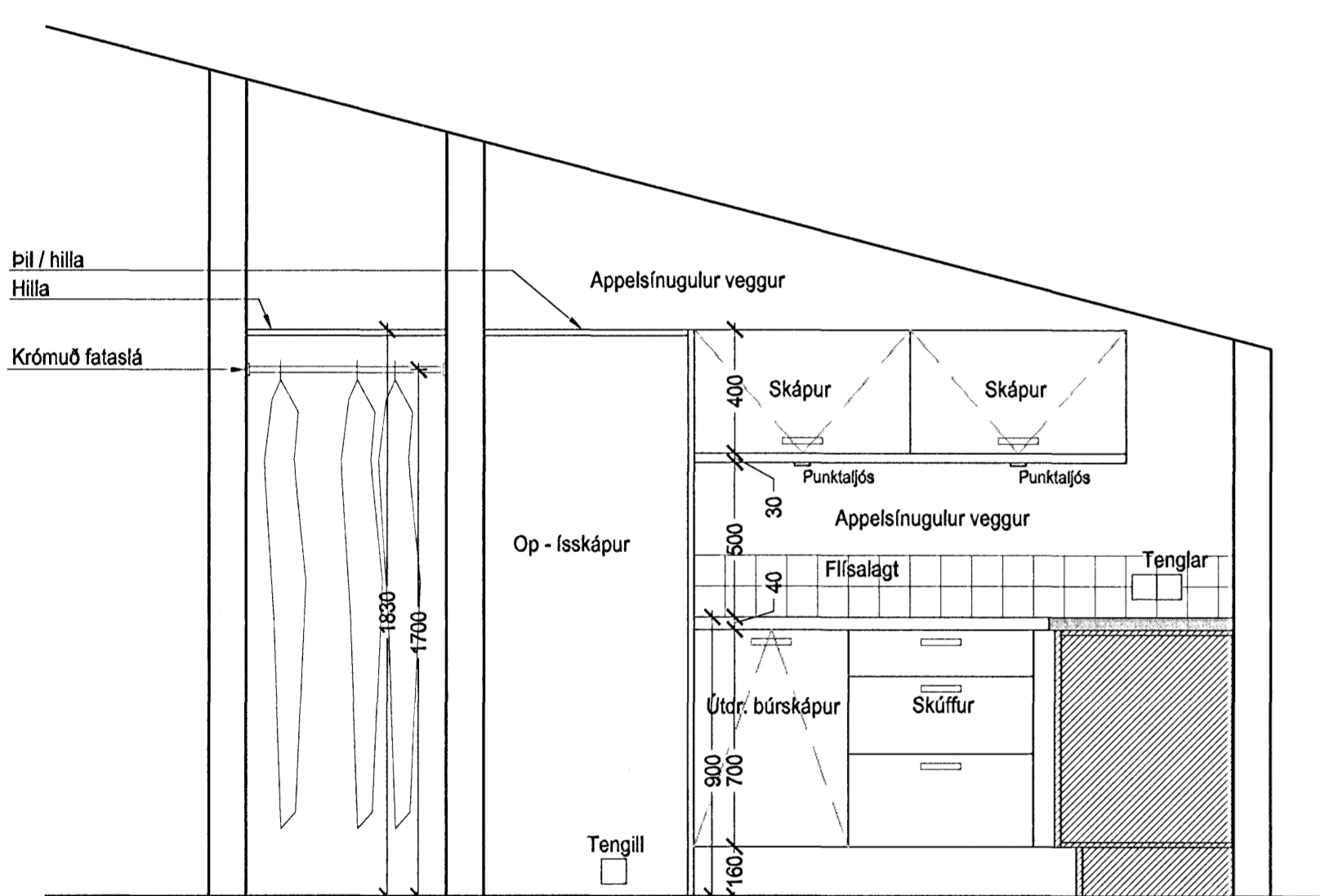
5 IN01 - SLYSASTOFA
 1:20 Sjá teikningu: (99) 3.05



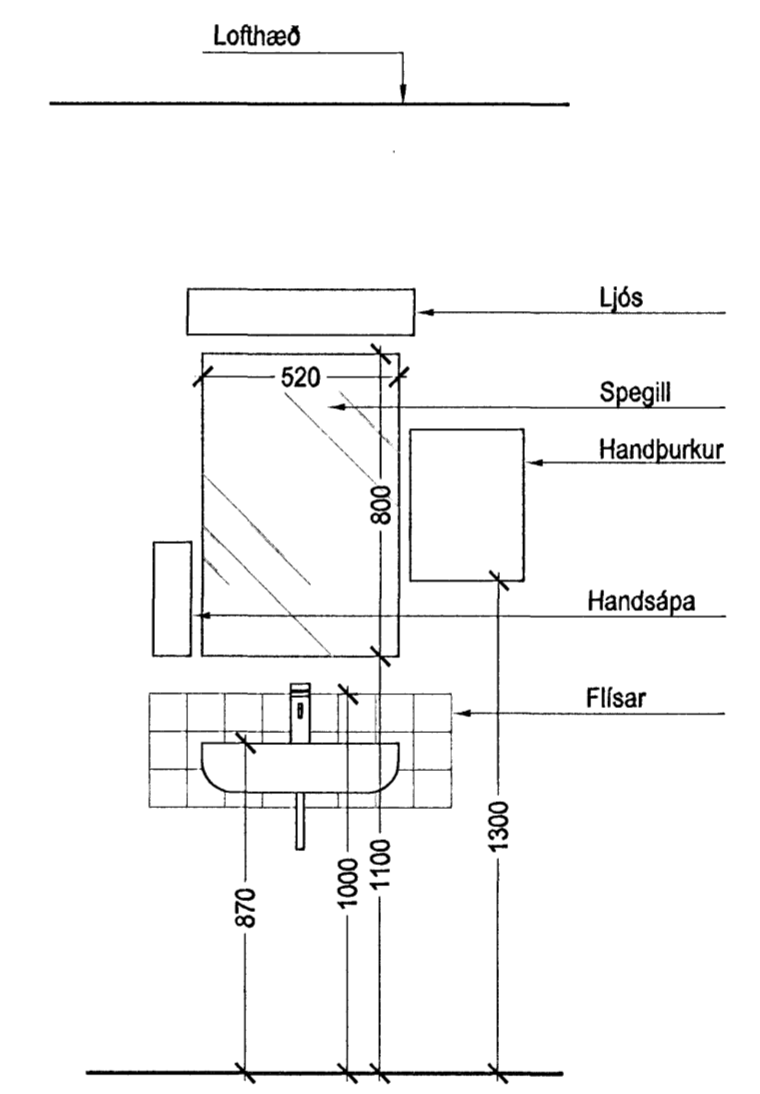
6 ÁSÝND 6 - SLYSASTOFA
 1:20 Sjá teikningu: (99) 3.05



7 ÁSÝND 7 - SLYSASTOFA
 1:20 Sjá teikningu: (99) 3.05



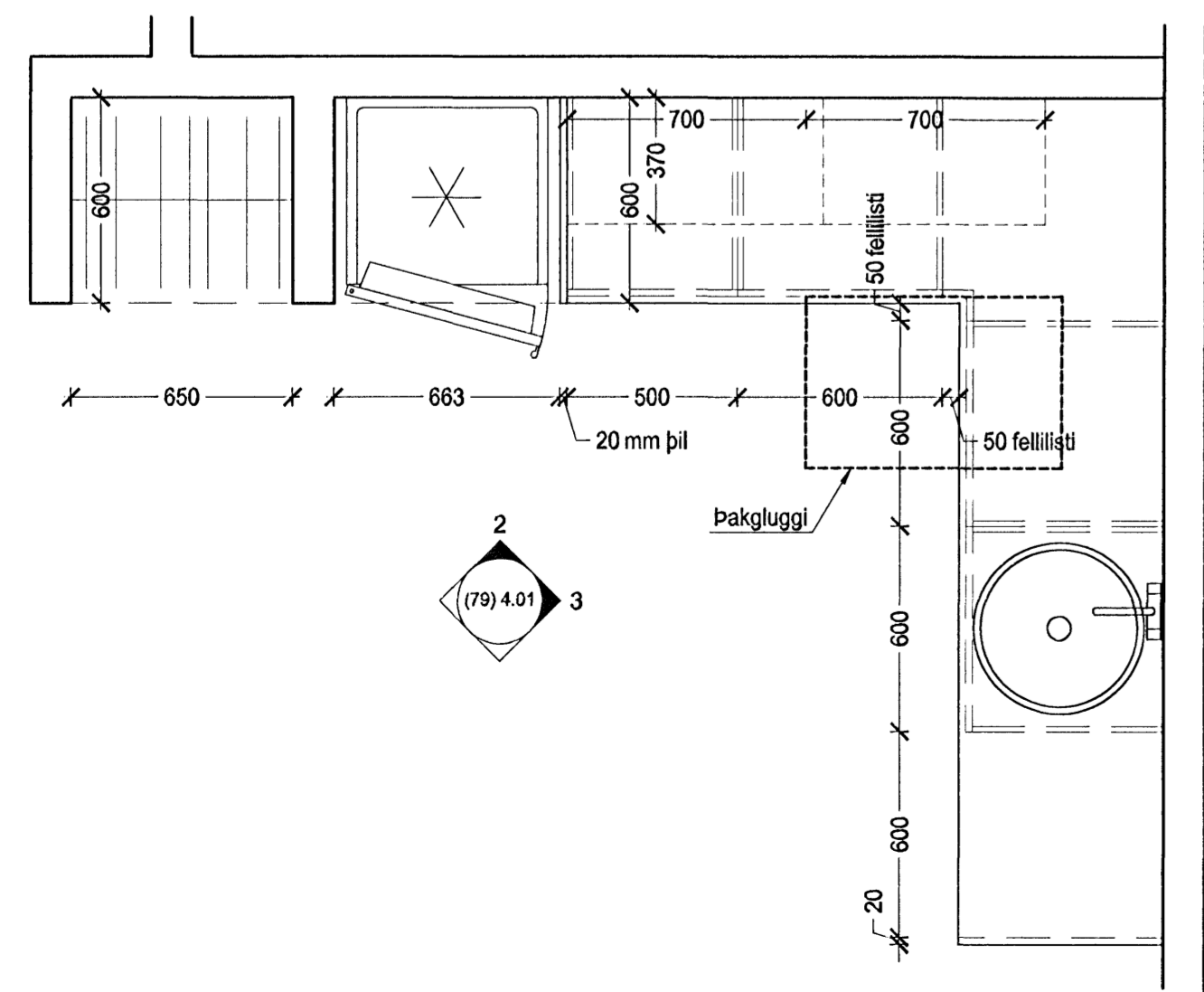
2 ÁSÝND 2 - KAFFISTOFA 2. HÆÐ
 1:20



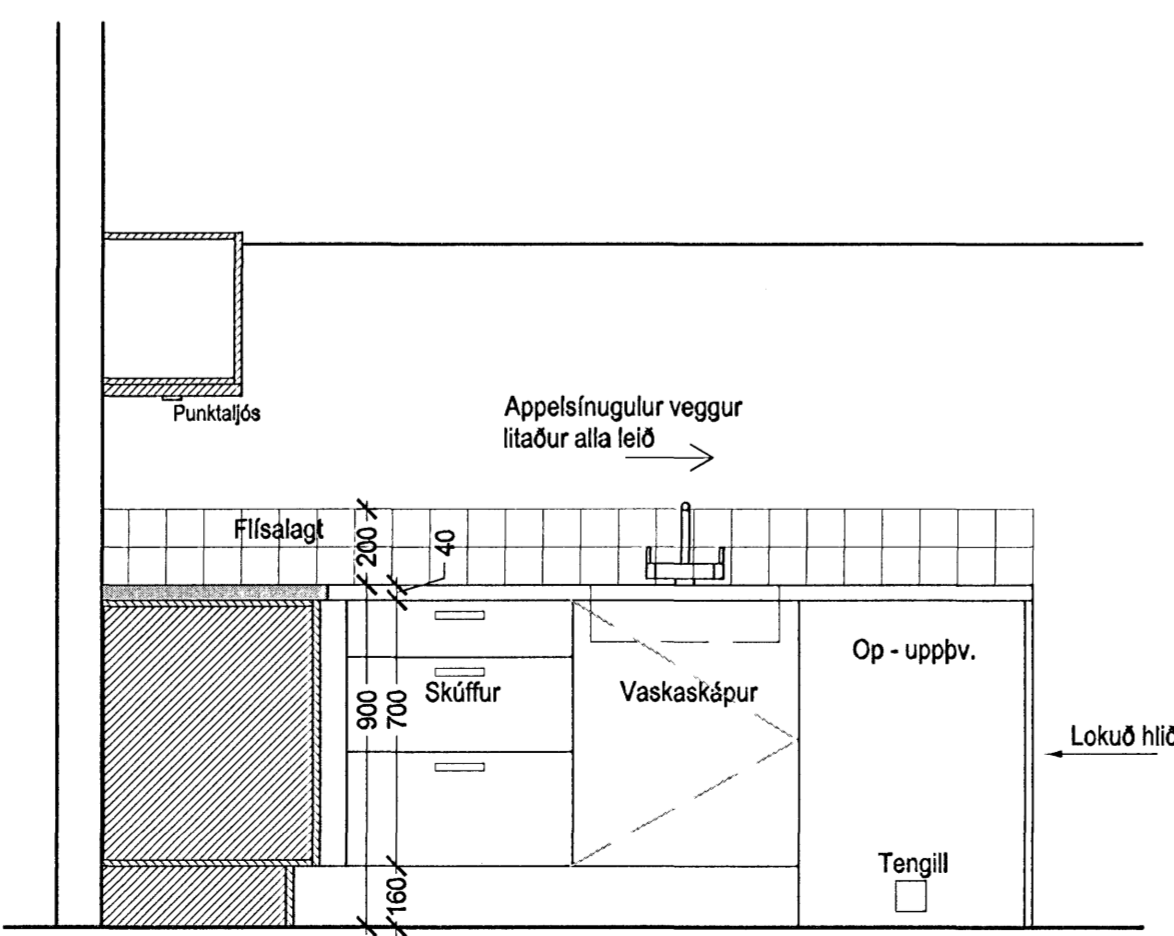
Speglar skulu festir með klemmufestingum. Filisar skulu vera CE-PERLA mattar (gráar) 100*100mm frá Vídd með silfurgrátri fúgu. Blöndunartæki skal vera MORA FMM ECO og handlaug IFÓ SIGN 7342 frá Tengli.
 Handþurrkustandur og sápuskammtur skal vera TORK frá NI

ATH: Ef pláss er ekki nægilegt til hlíðar við handlaugar má spegla uppröðun á handþurrkuboxi og sápuskammtara.

4 D/EMIGERD ÁSÝND Á HANDLAUGAR - Á VIÐ ÖLL RÝMI ÞAR SEM HANDLAUG VERÐUR SETT UPP
 1:20 Sjá teikningu: (99) 3.04 / (99) 3.05



1 GRUNNMYND INNRETTING KAFFISTOFA 2. HÆÐ
 1:20 Sjá teikningu: (99) 3.05



Míða skal við KASELBO beyki innréttingu frá IKEA eða sambærilegt. Borðplata skal vera NUMERAR hvít með álkant, sökkull skal vera stálklæddur. Setja skal FIXA hlíf undir borðplötu ofna við uppþvottavél.
 Hlíður skulu vera METRIK (L:224mm) állitaðar einnig frá IKEA. Filisar skulu vera ARENARIA glans (appelsínugulur) 100*100mm frá Vídd með silfurgrátri fúgu.
 Blöndunartæki skal vera MORA FMM og hringlaga vaskur C4 frá Tengli.
 Ísskápur skal vera Whirlpool WM1801W hvítur frístandandi og uppþvottavél Whirlpool ADP4451 hvít og frístandandi frá Heimilistækjum.

3 ÁSÝND 3 - KAFFISTOFA 2. HÆÐ
 1:20