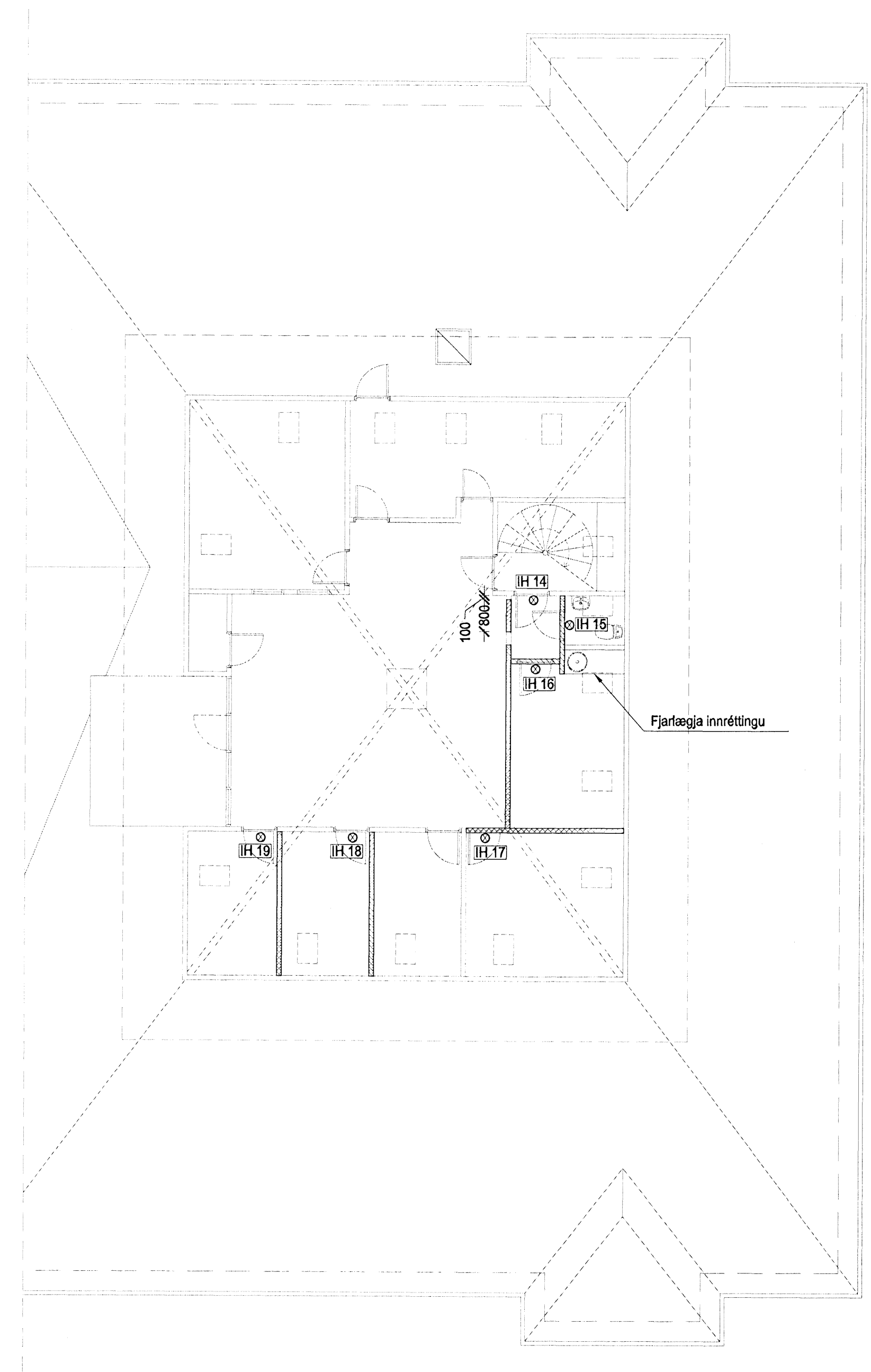


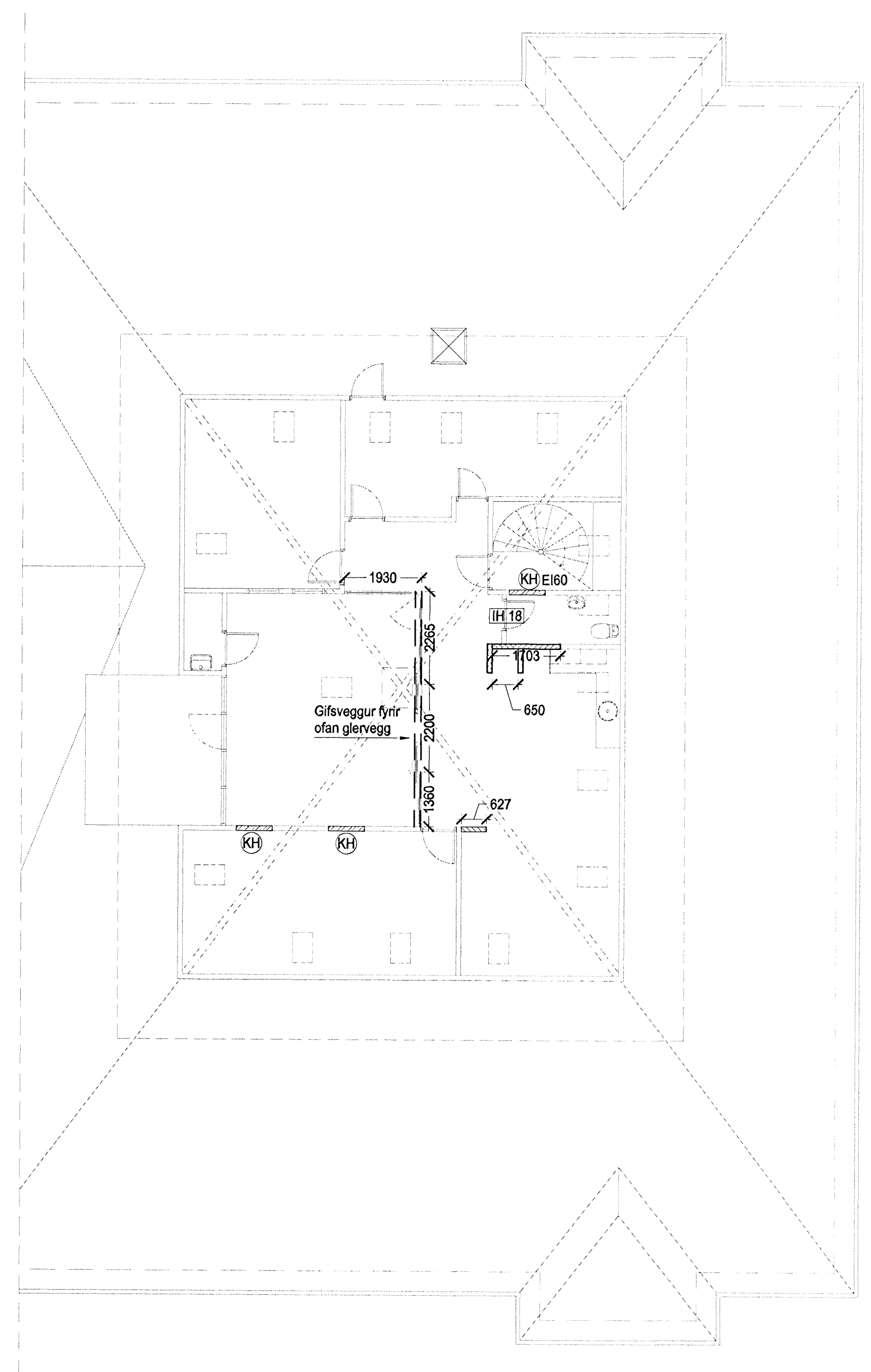
ÖLL MÁL ATHUGIST Á STAÐNUM.  
EKKI SKAL MÆLA UPP AF TEIKNINGU

Samþykkt þann  
18 JUL 2010  
Byggingafulltrúiinn í Hafnarfróði  
F.h. Sigurður Steinar Jónsson



1 2. HÆÐ - NIÐURRIF VEGGJA OG HURÐA  
1:100

- SKÝRINGAR
- Timburveggir fjarlægðir
  - Hurðar teknar niður til geymslu
  - Nýtt hurðargat sagað í timburvegg  
Hæð sambærileg og aðrar hurðir



2 2. HÆÐ - NÝJIR VEGGIR  
1:100

- SKÝRINGAR
- Nýr Timbur/glerveggur
  - Nýir gífsveggir E-95/95 202M30 stálstoðir c/c 600mm 2  
lög gífs beggja megin, steinullareinangrun 30mm  
Veggstubbur fyrir ofan glervegg sé timburgrind 35x120mm  
klæddum með 2 lögum af gífsplötum og einangrun 30mm
  - Klætt í hurðargat, grind + 2 lög af gífsi beggja megin, fyllt með einangrun
  - Innihurð sett í hurðargat

**ARKÍS**  
arkitekta og ráðgjafar

Adalsteinn Smarason arkitekt hf. 181111-2759  
Sigríður Fehsson arkitekt hf. 020460-4589  
Egill Guðmundsson arkitekt hf. 270152-6869  
Björn Guðmundsson arkitekt hf. 266226-3529

Verkefni: Heilsugæslustöð Sólvangur - Sólvangsvégi 2  
Verkefningar: Verkefningar  
Skýringartextill: 2 hæð - Niðurrif veggja og hurða - Nýjir veggir  
hönnað / teiknað: LR  
yfirlit / samþykkt: EG  
málsvæði: 1:100

Arkís ehf. 101 Reykjavík sí 671119-2919  
sm 511 fax 611 2056 netfang arkis@arkis.is  
dagaþing 16.06.2010  
vekrnr.: 08-052

(99)3.03  
teikning breyting