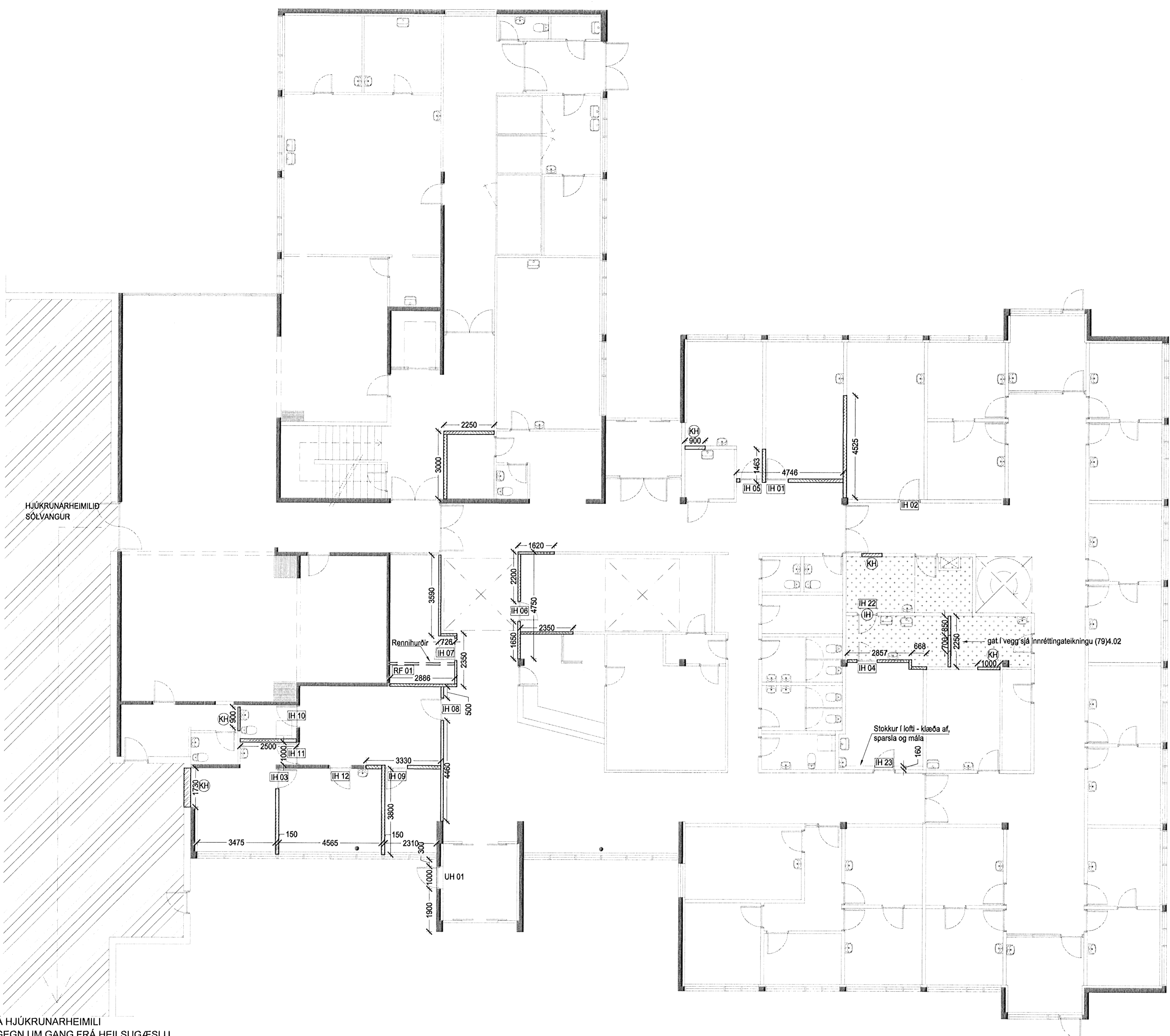


ÖLL MÁL ATHUGIST Á STAÐNUM.

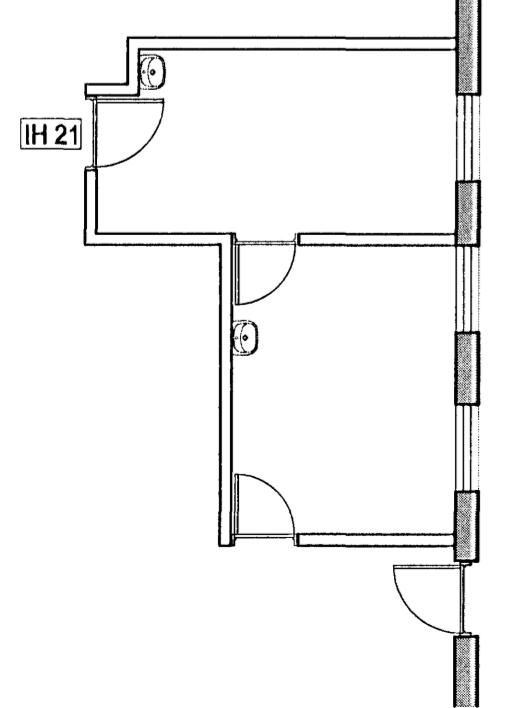
EKKI SKAL MÆLA UPP AF TEIKNINGU

Samþykkt þann  
19. JUL 2010  
Byggingarstjórnin / Hofnarfróð  
F.n. Sigurður Steinar Jónsson



- Nýir gífsveggir E-95/95 202M30 stálstöðir c/c 600mm 2 lög gífs beggia megin, steinullareinangrun 30mm
- Klætt í hurðargat, grind + 2 lög af gísi beggia megin, fyllt með einangrun
- Innihurð sett í hurðargat, ATH IH 07 skal vera með gleri
- Úthurð sett í hurðargat
- Rennifekar
- Niðurhengt loftakerfi sett upp Sjá teikningu (99) 3.05

AUKARÝMI Á HJÚKRUNARHEIMILI  
AÐGEGNI Í GEGN UM GANG FRÁ HEILSUGÆSLU



1 GRUNNMYND 1. HÆÐ - NÝJIR VEGGIR  
1:100

**ARKÍÐ**  
arkitekta og ráðgjafar

Adalsteinn Sveinsson arkitekt leið. 161161 0169  
Björg Tólfsson arkitekt leið. 09660 4587  
Sigríður Gunnarsdóttir arkitekt leið. 21032 8869  
Þorvaldur L. Þorgrímsson byggingarfræðingur titill. 25072 3529

Arkitekt sími 511 8000 Adalsteinn Sveinsson 101 Skólavörðungur 101 671197 2919  
Björg Tólfsson leið. 511 2000 netfang netfang@arkid.is

Verkefni: Heilsugæslustöð Sólvangur - Sólvangsvégi 2  
Verkefningar: Verkefningar  
Skýringartextill: 1 hæð nýir veggir  
hannað / teiknað: LR dagsetning: 15.06.2010  
yfirlitað / samþykkt: EG verkfr.: 08-052  
málakvæði: 1:100 teikning: breyting

(99)3.02  
teikning breyting