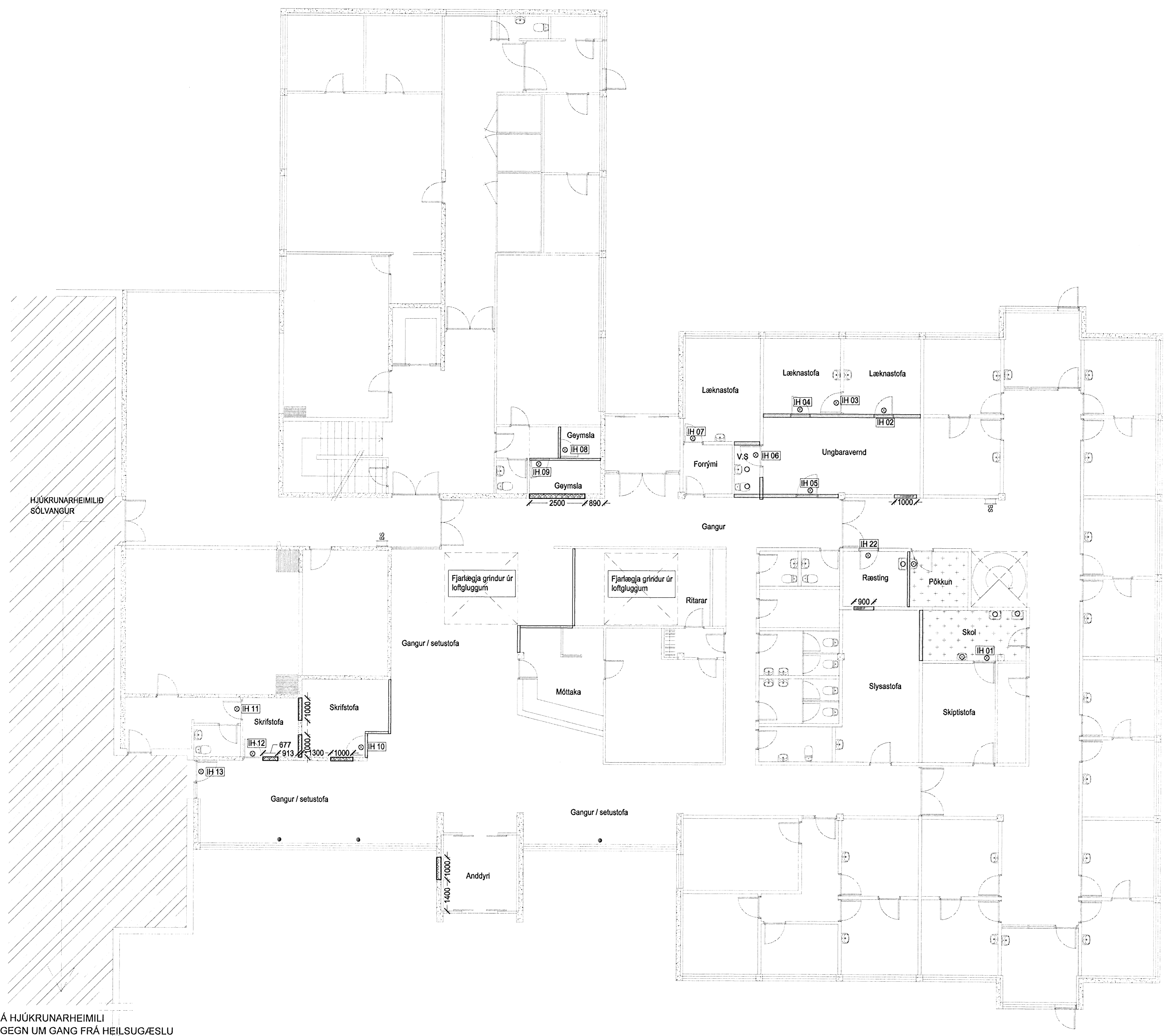


ÖLL MÁL ATHUGIST Á STAÐNUM.

EKKI SKAL MÆLA UPP AF TEIKNINGU

Sambykkt bann  
19 JUL 2010  
Byggingafulltrúi Hjúkrunarheimilí  
Pn. Sigurður Steinar Jónsson



- SKÝRINGAR
- Hlaðinn veggur söguð hurðargöt í vegg
  - Hlaðinn veggur sem skal fjarlægður
  - Timbur/glerveggur sem skal fjarlægður
  - Nýtt hurðargat sagað í steyplan vegg
  - Hurð tekin niður og sett í geymslu (verður notuð aftur)
  - Vaskur/salerni tekin niður til geymslu (verður notuð aftur)
  - Niðurhengt loftakerfi tekið niður

AUKARÝMI Á HJÚKRUNARHEIMILI  
AÐGEGNI Í GEGN UM GANG FRÁ HEILSUG/ESLU



1 GRUNNMYND 1. HÆÐ - NIÐURRIF VEGGJA OG HURÐA  
1:100

**ARKÍS**  
arkitekta og ráðgjafar

Adalsteinn Sveinsson	arkitekt lei	161161 2769
Birgir Tellefsen	arkitekt lei	025460 4389
Egill Guðmundsson	arkitekt lei	270152 8669
Reinvaldur L. Þorgrímsson	byggingafræðingur dfl	265972 3529

Verkefni: Heilsugæslustöð Sólvangur - Sólvangsvégi 2  
Verkefningarnúmer: 15.06.2010

Skýringartexti: 1 hæð niðurrif veggja og hurða  
höfundur / teiknari: LR  
yfirvaldi / samþykkt: EG  
málavardi: 1:100

skráning: 101 Reykjavík  
www.arkis.is  
sími: 671197 2219  
netfang: arkis@arkis.is

teikning: 9993.01  
breyting: 08-052