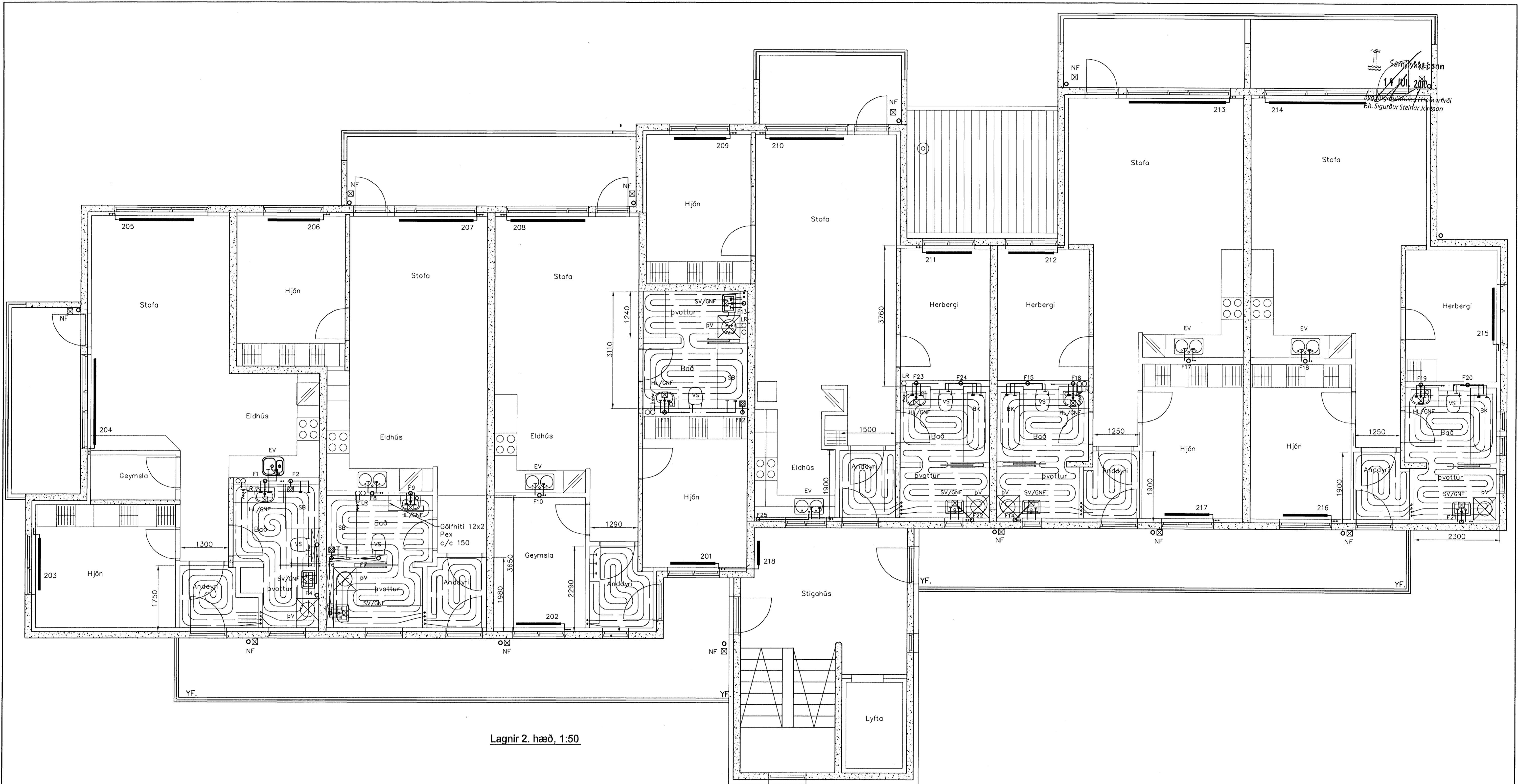


Samþykkt  
14. Júl. 2010  
Byggingateknifráðingur  
F.h. Sigurður Steinþórsson



Lagnir 2. hæð, 1:50

Ofnalisti dt=40°C			
Öfn Nr.	Staðsetning	Hitapörf	Mesta lengd
201	Hjón	700	1200
202	Herbergi	550	1200
203	Hjón	900	1400
204	Stofa	1100	2000
205	Stofa	1100	2000
206	Hjón	700	1400
207	Stofa	1350	2000
208	Stofa	1350	2000
209	Hjón	700	1400
210	Stofa	1700	2000
211	Herbergi	550	1200
212	Herbergi	550	1200
213	Stofa	1500	2600
214	Stofa	1780	2600
215	Herbergi	700	1400
216	Hjón	600	1200
217	Hjón	600	1200
218	Stigahús	2200	600

Hitalagnir Skýringar

Hitalagnir skulu vera úr svörtum stálpípum með skrúfudum tengistýkkjum samsvarami DIN 2440. Frágangur lagna skal vera samkv. gildandi reglugerðum. Greinar að einstökum öfnum skulu vera 10 mm nema annað sé tilgreint á teikningum. Fjarlægð á milli festinga Notamál Fjarlægð 15-32 mm 2,5 m 40-50 mm 3,0 m Einaangra skal lagnir með 20mm glerullar hölkum. Á alla öfna komi sjálfvirkir öfnokar, stillitá og loftskrúfur. Lagnir skal þrýstiprófa við 6 bör, og skal þrýstingur standa umk. 24 tíma án þess að falla.

Neysluvatnslagnir Skýringar

Neysluvatnslagnir og tengi fyrir heitt og kalt vatn skulu vera PP (polypropylene) lagnir af gerðinni Fusiotherm faser composite pipe SDR 7.4 frá Aquatherm og SHT-PB frá Aquatherm. Fara skal eftir leiðbeiningum framleiðanda um notkun og meðferð efnisins svo og IST-67 og DS-439. Festa skal lagnir með viðkenndum festingum. Mesta fjarlægð á milli festinga Notamál Fjarlægð 20 mm 85 sm 25 mm 95 sm 32 mm 110 sm 40 mm 125 sm 50 mm 145 sm 63 mm 165 sm Einaangra skal lagnir með 20mm Glerullar hölkum. Þar sem lagnir koma inn í milliveggi skal einaangra með ádragseinangrun. Þar sem lagnir rjúfa eldvarnaveggi skal setja brunalokur á lagnir

Gólfhitalagnir, Skýringar

Gólfhitalagnir eru Pex lagnir með súrefniskápu. Eingöngu skal nota viðurkennt efni, og gæta skal þess allir hlutir kerfisins séu frá sama framleiðanda. Festingar skal setja á lagnir með mest 1-1,5 metra millibili. Setja skal þrjár festingar við beygjur. Beygjuradúfs skal ekki vera meiri en 5x þvermál pípu. Gæta skal þess að óhreinindi komist ekki milli ytrarörs og innrarörs. Þrýstiprófun á lögnum skiptist í tver lotur. Fyrri lota er framkvæmd í 1 kist. og er þrýstingurinn 15 bör þrýstifall má vera max 0,6 bör á seinni 30 min. Seinni lota er gerð framhaldi af fyrri lotu og tekur 2 kist. Þrýstifall má vera max 0,2 bör.

Pípustærðir	Notamál	utanmál	veggþykkt	innanmál
20 mm	20	2,8	14,4	
25 mm	25	3,5	18	
32 mm	32	4,5	23,2	
40 mm	40	5,6	29	
50 mm	50	6,9	36,2	
63 mm	63	8,7	45,8	
75 mm	75	10,4	54,4	

Útgáfa	Breyting	Dagsetning	Hannad
Sveinbjörn Hinriksson Byggingateknifráðingur Kl. 160851-2629 Brekkugötu 8 Hafnarfóli Sími: 555-4008, 881-9851 Netfang: svernih@netnet.is		Staður Klukkuvellir 7 Hafnarfóli	
		Skýring Lagnir 2. hæð	
Hannad / Teknað	Kvart	Dagsetning	Verkr. / Teikn. nr.
	1:50	24.6.10	04-08 / 1-05