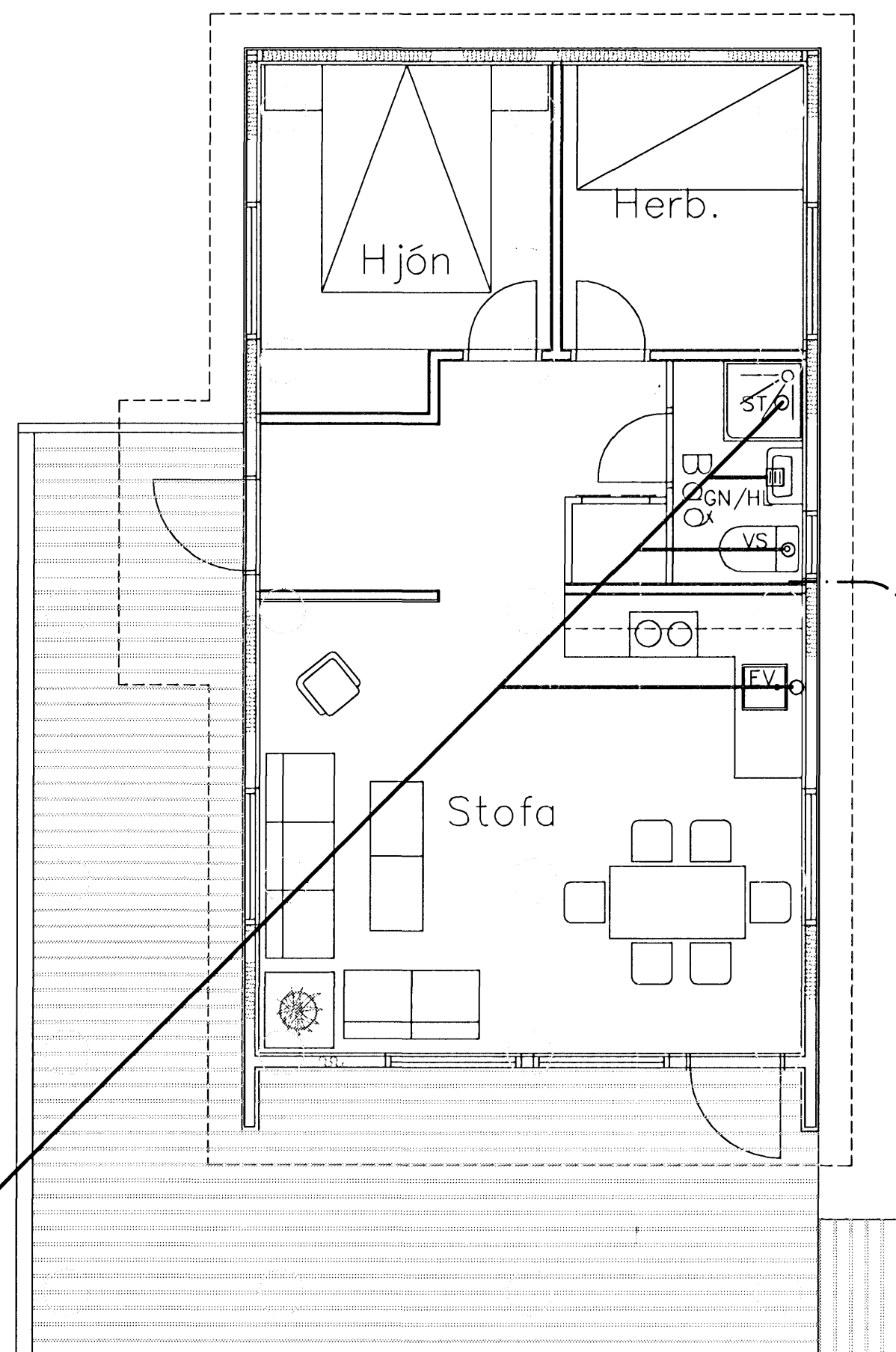


Samþykkt þann
 11 OCT 2010
 Byggingafrútruinn í Mannarfi 31
 F.h. Hröfður S. Gunnlaugsson



Að rotþró sjá afstöðumynd

ø100-PL-20%

Kaldavatsinntak DN32

Framhald sjá afstöðumynd

SKÝRINGAR:

- VS Vatnssalerni
- HL Handlaug
- ST Sturta
- GN Gólfniðurfall með vatnslás og gegnumrennsli

Allar ónefndar pípuþærðir eru DN 100 og skal halli vera eins og fram kemur á teikningu. Allar frárennislagnir eru PVC-plastlagnir. Allt efni og frágangur skal vera í samræmi við holræsareglugerð og íslenskur staðall ÍST 65 um frárennislagnir.

Allt efni skal vera vottað.

Staðsetning tækja sjá teikningar arkitekts

			TÆKNIDJÓNUSTAN SF Lögumála 5-108 Reykjavík sími 581 3844 fax 581 4740 e-mail olafur@tth.is <i>Olafur A. Kolbjörn</i> 110350-4659		SUMARHÚS KALDÁRSELSVEGUR LÓÐ K3 GRUNNMYND FRÁRENNISLAGNIR VATNSINNTAK		Hannað.: ÓÁþ Teikn.: ÓÁþ Kvarði.: 1:50 Nr.: L0101	Dags.: 5-2010 Yfirfarið.: Blað.: 1 Af.: 3
Br.	Dags.	Breyting						