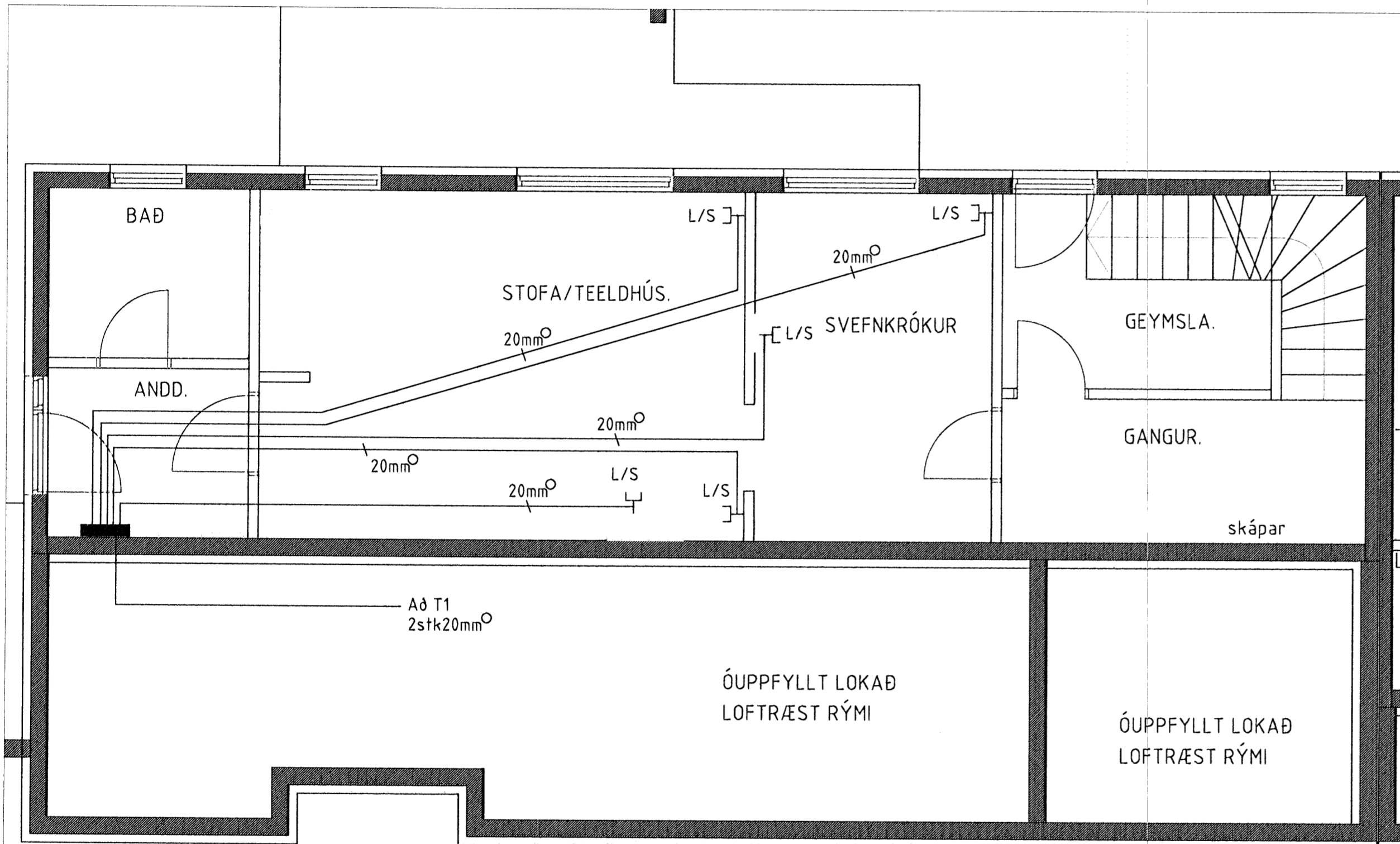


Mótt: 19. maí 2008
[Handwritten signature]



skýringar

1. Hæð rofa sé 110 cm og veggljosa 165 cm
2. Pípur séu 16mm, ídr. 3x1,5q vír
3. Málstraumur rofa og tengla sé 10A
4. Hæð tengla sé 20 cm nema í Eldhúsi, Baði, þvottahúsi, Bílgeymslu sé 110 cm
5. Öll mál séu mæld frá fullfrágengnu gólfi í miðja dós.
6. Smáspennulagnir L/S leggist í 20mm rörum
7. Hæð útiljosa, hafa samráð við eiganda
8. Rofadósir fyrir ljós í stofu skulu vera nægjanlega margar dimmerar koma væntanlega síðar fyrir flest ljósin.
 ☉ 12V Halogenljýsing ☉ 230/12V Spennar
9. Staðsetning á dós fyrir eldunarháf fer eftir gerð háfsins.
10. Staðsetning á dós fyrir Mótör Bílgeymsluhurðar fer eftir gerð hurðar
11. Heimtaug verði 3N400 Volt 63A
12. Stærð á rafmagnstöflum skal vera a.m.k. helmingi stærri en þörf er á í dag.
13. Gera skal ráð fyrir a.m.k. plássi fyrir allt að tveimur orkumælum í aðaltöflu T1 Smáspennuhólf skal vera í töflunum þ.e. T1,T2 og það nægjanlega stórt fyrir þann búnað sem eigandi telur þörf á að hafa.
14. Allur rafbúnaður skal vera af viðurkenndri gerð
15. Allar lagnir skulu vera samkvæmt reglugerð um raforkuvirki, íslenskum staðli ÍST 200:2006 og fyrir mælum rafmagnsveitu.

Nema annars sé getið

SMÁSPENNA JARÐHÆÐ MKV:1:50

RAFLAGNATEIKNING

FURUÁS 11-13 HAFNARFIRÐI	Mkv: 1:50 Bláa fjöldi 2x4stk
Ársæll Daníelsson 0108533549 raffræðingur A+B Höfðabraut 15 530 Hvamstanga sí:451-2466/853-1866/893-1866	Dags: maí 2007 Breytt: 13.ág.2007