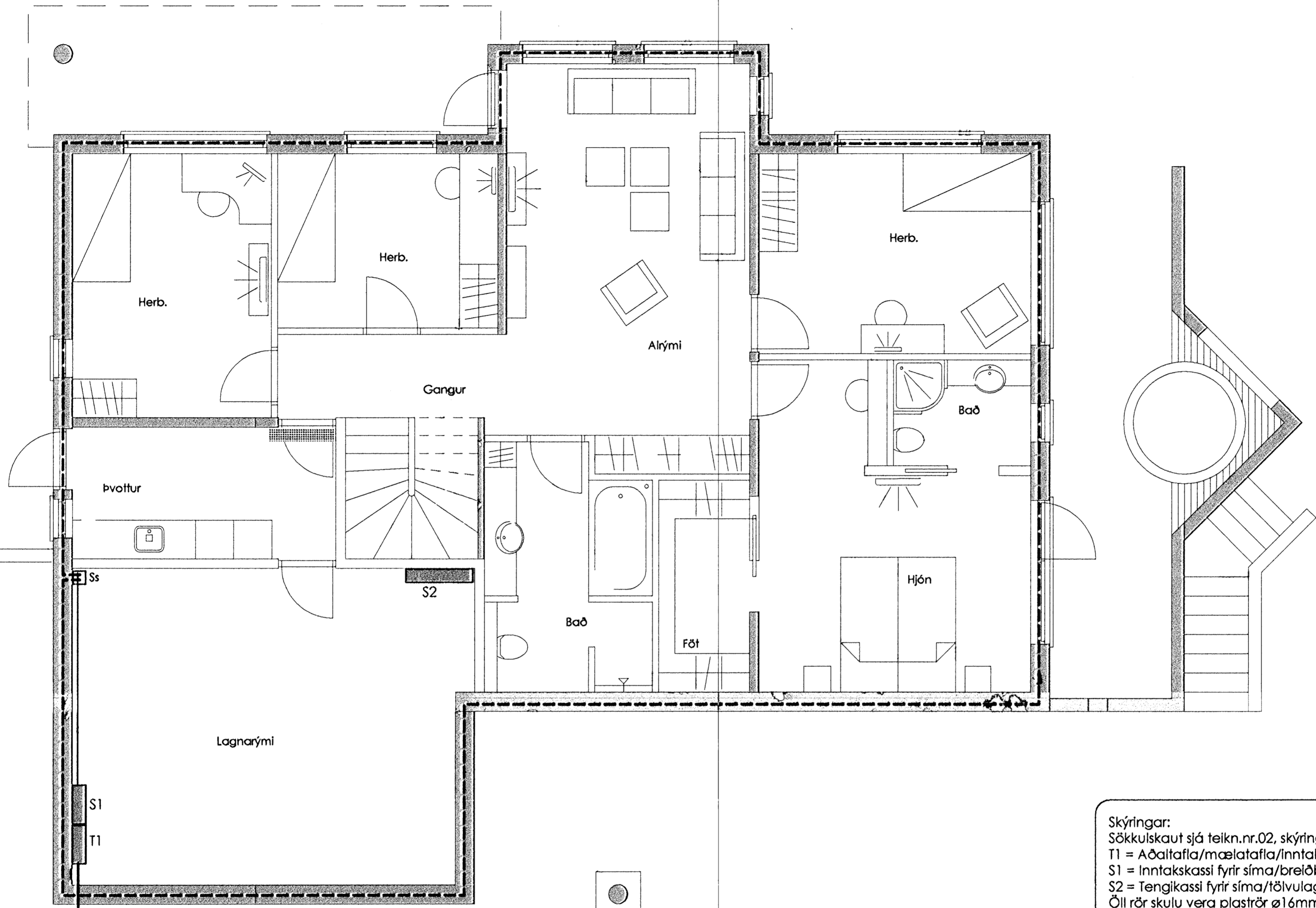


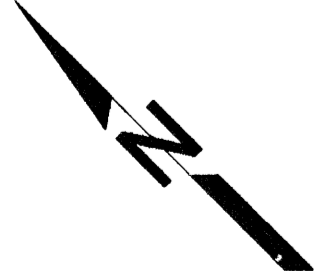
Mótt: 14.04.2008
Hrólfur

Stoðveggur samkvæmt samkomulagi við nágrana



Heimtaugarrör m.m.:
Rafmagn: 1xø50 heimtaug
Rafmagn: 1xø50 vara
Sími: 1xø50 heimtaug
Breiðband: 1xø50 heimtaug

Skýringar:
Sökkulskauf sjá teikn.nr.02, skýringar
T1 = Aðalatafla/mælatafla/inntakskassi alls 2. hólfu, utanálggjandi
S1 = Inntakskassi fyrir síma/breiðband/ljósleiðara alls 2. hólfu utanálggjandi
S2 = Tengikassi fyrir síma/tölvulagnir/loftnet alls 3. hólfu utanálggjandi
Öll rör skulu vera plaströr ø16mm og vír 3x1,5.
Málstraumur rofa og tengla sé 16A
Hæð rofa sé 110cm og tengla 20cm frá flögðu gólfi í miðjar dósir
Ofangreint gildir nema annars sé getið.
Taka skal mið af innréttingum áður en dósir og lagnir við þær eru staðsettar
Ss = Tengibox fyrir sökkulskauf S = Sími/tölvulögn, L = Loftnet



Undirskrift aðalhönnuðar:
Jón Eiríkur Halldórsson

EUROstál ehf Mörkín 3, 108 Reykjavík Símar: 5170 335 / 820 1474, Fax: 553 5302 Breytt:		Verkefni: Hlíðarás 2 - Mosfellsbæ <i>Hrólfur</i>	Kvarði: 1:50
		Teikning: Grunnmynd 1. hæð Rafflögn, sökkulskauf, heimtaug	Teikn.nr.: 01
Teiknað: ER	Dags: 10.09.07	Verk nr.:	Undirskrift: <i>E. Þorláksson</i> Eiríkur Þorláksson, rafm.tæknifr. 0201 45-4479