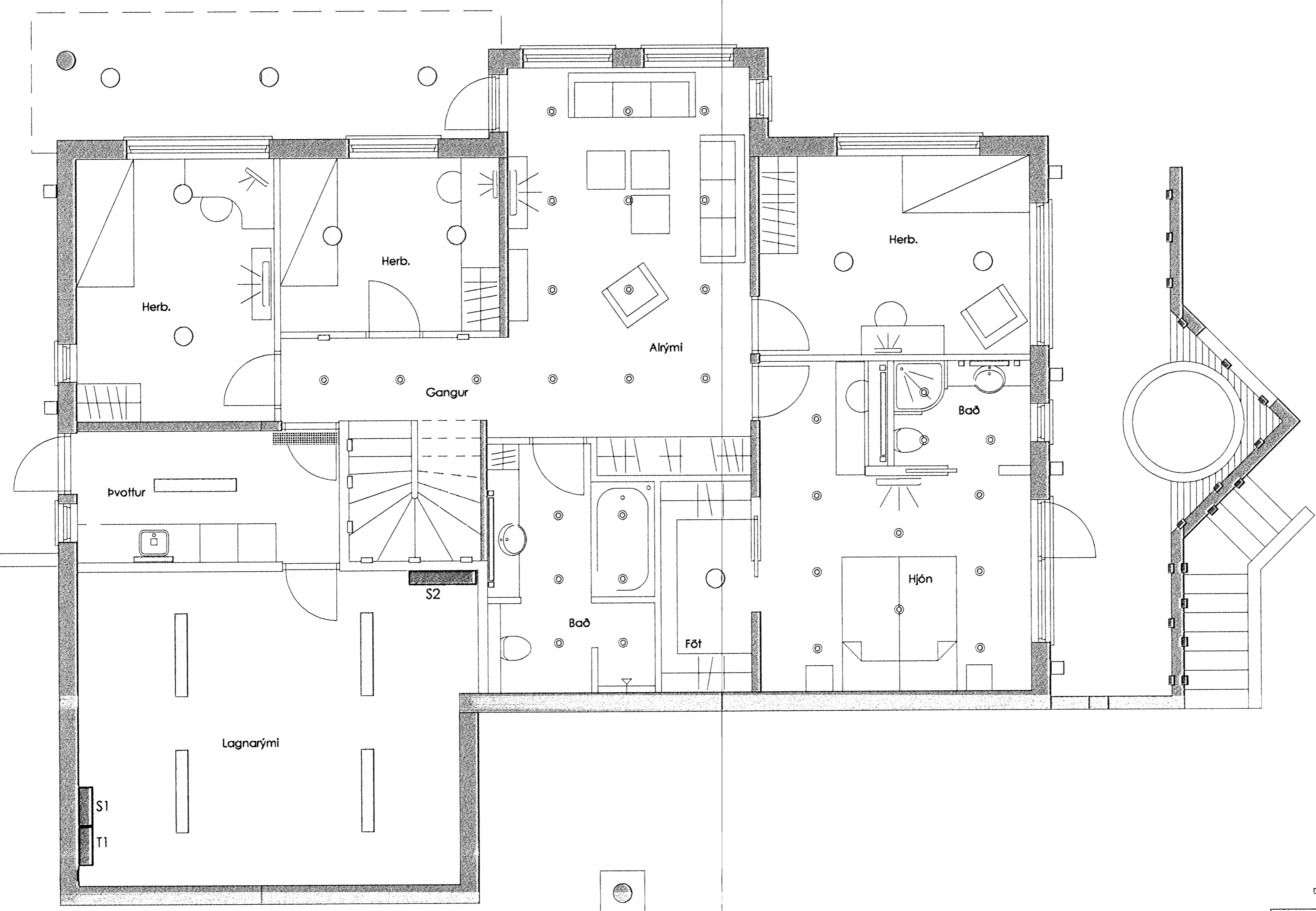
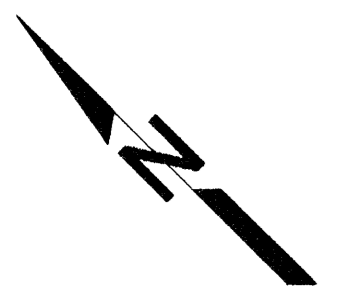


14-4-03

Stoðveggur samkvæmt samkomulagi við nágrana



- ⊙ 1x50W Halogen rakap.
- ⊙ 1x50W Halogen
- ⊠ 2x50W Halogen
- ⊠ 1x50W Halogen
- Hangandi ljós
- ⊙ Ljósakróna
- Loftljós utaná
- 1x18W ljós
- 1x21W ljós
- 2x21W ljós
- Tröppuljós innfellt 13W/230V
- ▣ Tröppuljós innfellt rakap. LED 7W/230V
- Veggljós u/n



EUROstál ehf Mörkín 3, 108 Reykjavík Símar: 5170 335 / 820 1474, Fax: 553 5302			Verkeitt:	Hlíðarás 2 Mosfellsbæ	Kvarði:	1:50
			Teikning:	Grunnmynd 1. hæð Rafögn, lampaplan	Teikn.nr.:	03
Undirskrift aðalhönnuðar:			Undirskrift:			
Teiknað:	Dags.:	Verk nr.:				
ER	10.09.07		Eiríkur Rósberg, rafm. tæknifr. 020(48-4479			

Undirskrift aðalhönnuðar:
Eiríkur Rósberg