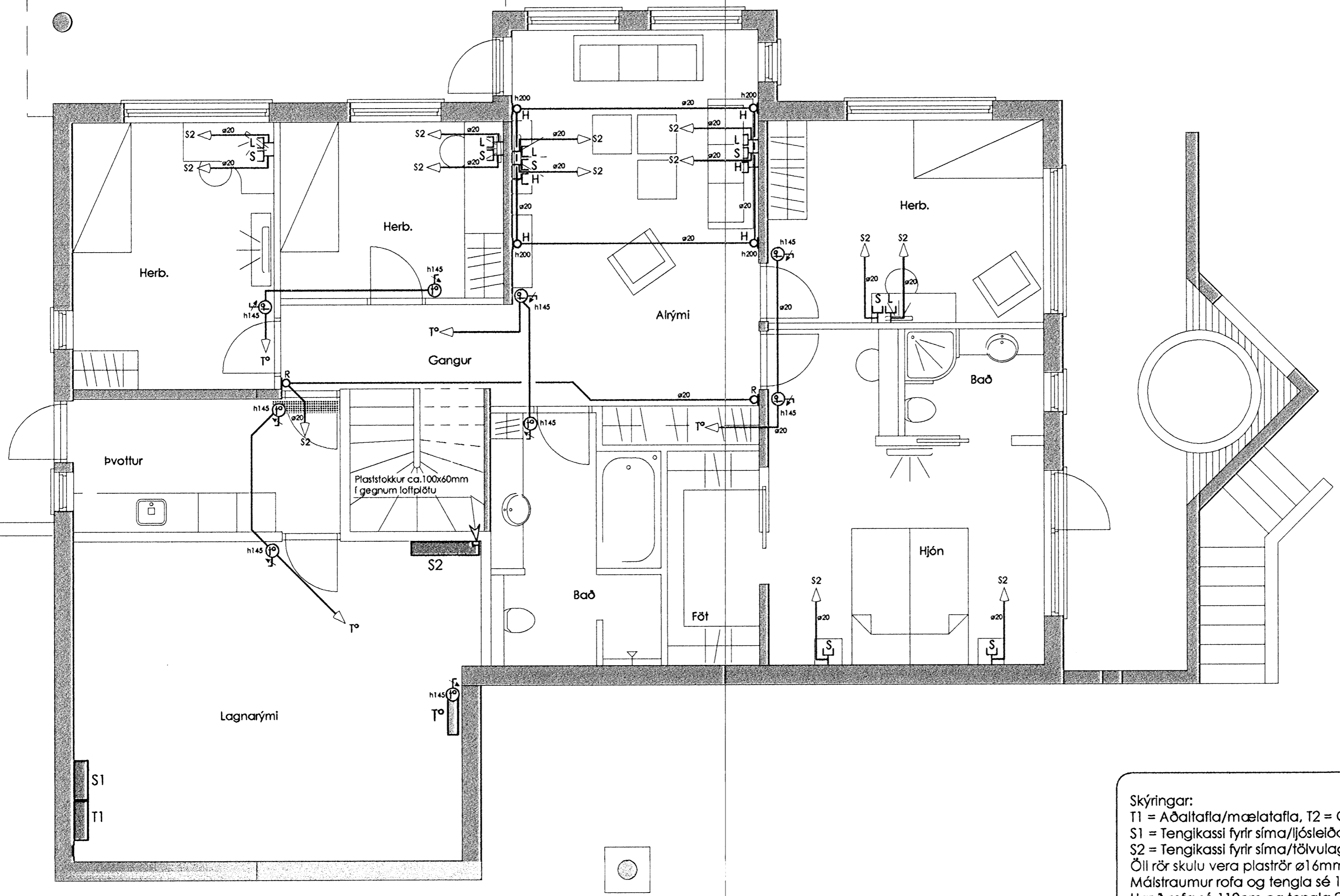


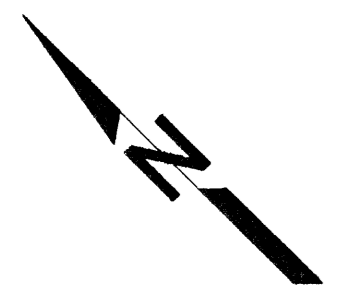
14-4-05

Stoðveggur samkvæmt samkomulagi við nágrana



Plaststokkur ca. 100x60mm í gegnum loftplötu

Skýringar:
 T1 = Aðaltafla/mælafla, T2 = Greinatafla
 S1 = Tengikassi fyrir síma/ljósleiðara/flövarpslagir
 S2 = Tengikassi fyrir síma/tölvulagnir/loftnet
 Öll rör skulu vera plaströr ø16mm og vír 3x1,5.
 Málstraumur rofa og tengla sé 16A
 Hæð rofa sé 110cm og tengla 20cm frá ílögðu gólfi í miðjar dósir
 Ofangreint gildir nema annars sé getið.
 Taka skal mið af innréttingum áður en dósir og lagnir við þær eru staðsettar
 S = Sími/tölvulögn, L = Loftnet, H = Háatalarlögn
 ⊗ = Loftdós með pláss fyrir spennu (150-200W) ⊗ = Loftdós fyrir halogen ljós
 ⊕ = Hreyfiskynjari ⊕ = Hitanemi/stillir T° = Gólfhitastjórnun
 rd = Tengidós fyrir ryksugukerfi



EUROstál ehf Mörkín 3, 108 Reykjavík Símar: 5170 335 / 820 1474, Fax: 553 5302	Verkefni: Hlíðarás 2 -Mosfellsbæ-	Kvarði: 1:50
	Teikning: Grunnmynd 1. hæð Rafloagn, smáspenna	Teikn.nr. 05
Breytt: 03.10.07 R	Undirskrift: <i>E. Róspen</i> Eiríkur Rósbjerg, rafm.fæknifr. 02045-4479	
Undirskrift aðalhönnuðar: <i>Jón Eiríkur Matthíasen</i>	Teiknað: ER Dágs: 10.09.07 Verknr.:	