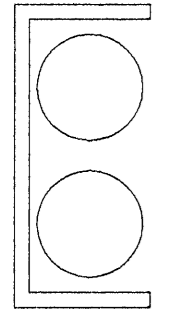
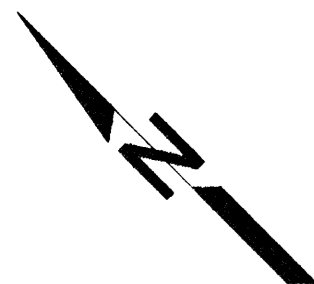
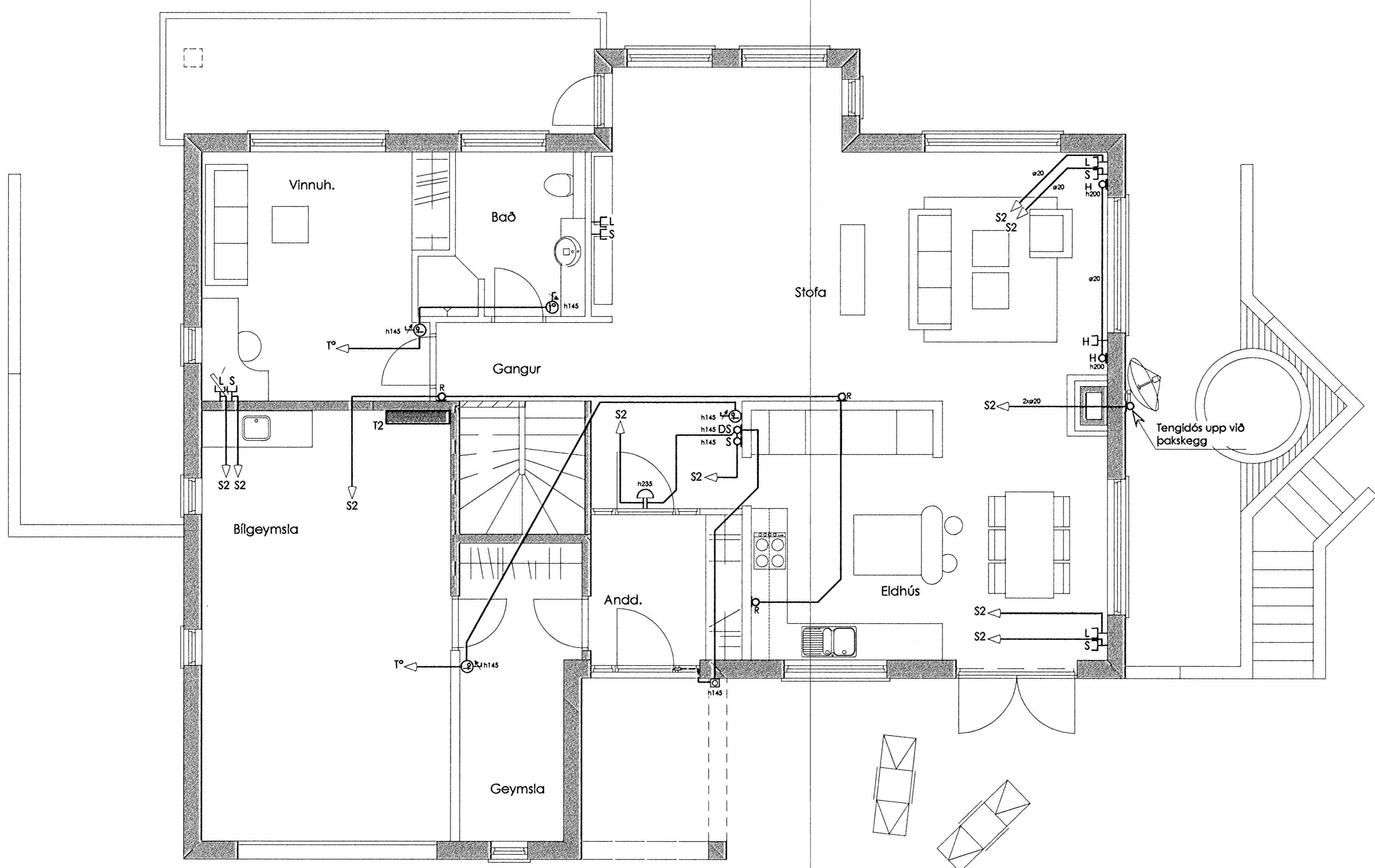


146-4-05



Skýringar:
 T1 = Aðaltafla/mælatafla, T2 = Greinatafla
 S1 = Tengikassi fyrir síma/ljósleiðara/flölvarpöslagnir
 S2 = Tengikassi fyrir síma/tölvulagnir/loftnet
 Öll rör skulu vera plaströr \varnothing 16mm og vír 3x1.5.
 Málstraumur rofa og tengla sé 16A
 Hæð rofa sé 110cm og tengla 20cm frá flögðu gólfi í miðjar dósir
 Ofangreint gildir nema annars sé getið.
 Taka skal mið af innréttingum áður en dósir og lagnir við þær eru staðsettar
 S = Sími/tölvulögn, L = Loftnet, H = Hátalaralögn
 ☉ = Loftdós með pláss fyrir spennu (150-200W) ☉ = Loftdós fyrir halogen ljós
 Ⓜ = Hreyfiskynjari Ⓜ = Hitanemi/stillir T° = Gólfhitastjórnun
 RQ = Tengidós fyrir ryksugukerfi

Undirskrift aðalhönnuðar:

EUROstál ehf Mörkín 3, 108 Reykjavík Símar: 5170 335 / 820 1474, Fax: 553 5302			Verkefni: Hlíðarás 2 - Mosfellsbæ	Kvarði: 1:50
			Teikning: Grunnmynd 2. hæð Rafloðgn, smáspenna	Teikn.nr. 09
Breyti:	Undirskrift:		Erikur Rósberg, rafm.tæknifr. 02045-4479	
Teiknað: ER	Dags.: 03.10.07	Verk nr.:		