

# ALMENNAR SKÝRINGAR

## SKÝRINGAR LÁGSPENNA

UPPGEFIN HÆÐ GILDIR, NEMA ANNAD SÉ TEKID FRAM Á TEIKNINGUM EDA EDRUM SKÝRINGUM OG MÍÐAST VIÐ MÍÐJA DÖS EDA BUNAD. ÖLL MÁL ERU Í SM.

PIPUR SÉU 16mm IDREGIN 3X1,5a IDRATTARVÉR

HÆÐ TENGIDÖSSA F/ KAPPALÖS: Í INNRETTINGU OG ELDHÖSVÍFTU SÉU 150.

HÆÐ TENGLA Í ELDHÖSI SÉ 110, NEMA TENGLAR FYRIR ELDAVÉL, ÍSSKÁP OG UPPVÖSKUNARVÉL SÉU 40. HÆÐ TENGLA Í ÞVOTTAHÖSI SÉ 110, NEMA TENGLAR FYRIR ÞVOTTAVÉL OG BURRKARA SÉU 80. HÆÐ TENGLA Í BASHERBERGI OG BILGEYMSLU SÉ 110. ÖÐRIR TENGLAR SÉU Í HÆÐ 20. HÆÐ ROFA SÉ ALMENN 110.

## NEMA ANNARS SÉ GETID Á TEIKNINGUM

ALLAR LAGNIR OG ALLUR BUNADUR SKAL UPPFYLLA KRÆFUM LÖGGJLDINGASTÖFU OG TÆKNILEGRA TENGISKILMÁLA SAMÖRKU

TENGLAR Í ELDH., ÞVOTT OG BAÐI STAÐSETTJIST NÁNAR SAMKVÆMT INNRETTINGATEIKNINGUM

Ganga ska frá sökkulskauti skv. Tæknilegum Tengiskilmálum Teikning M. Sökkulskaut

- ① TAFLA T1 T.D. HAGER FP43S, H150 UNDIR KASSA Tvískipt með tvöfihurð fyrir lág- og smáspennu.
- ② TAFLA T2 T.D. HAGER FP43S, H150 UNDIR KASSA Tvískipt með tvöfihurð fyrir lág- og smáspennu.
- ③ SÖKKULSKAUT, ÖTFÆRT SKV. TÆKNIL. TENGISKILMÁLUM
- ④ RAFMAGNSINNTAK PP Ø50mm

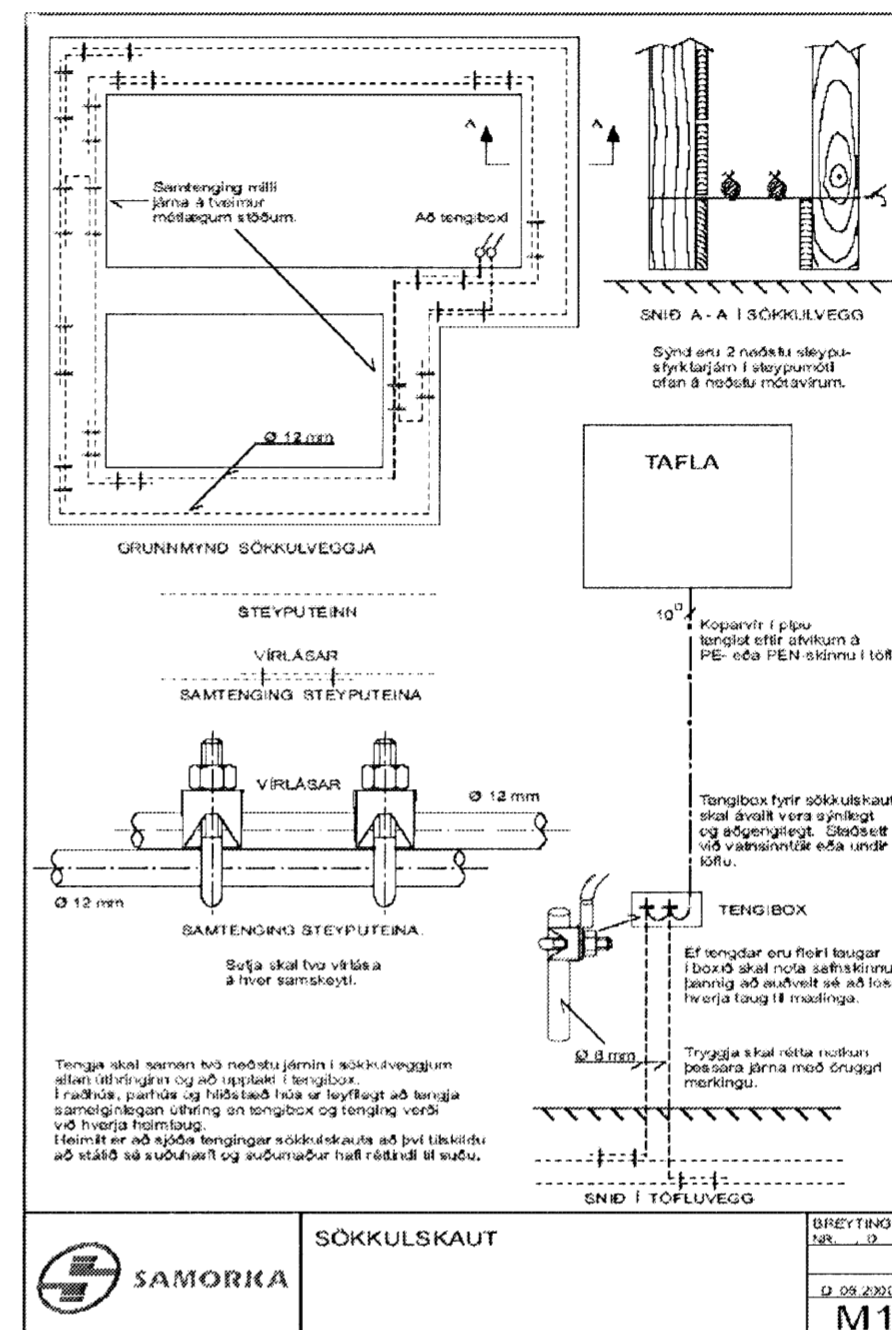
- ④ 2xØ25mm PíPA - MÖGULEIKI FYRIR GARDLÝSINGU
- ⑤ VATNSINNTAK TENGJAST SAMAN MEÐ 1X10mm VÍR
- ⑥ 1X10mm VÍR AÐ TÖFLU, PÍPA Ø20mm
- ⑦ AÐ TÖFLU T1 eða T2
- ⑧ 1X6mm VÍR AÐ TÖFLU, SPENNUJAFNUN STURTU OG BAKKARS
- ⑨ DIMMER EDA ÞRÝSTIRCFI FYRIR RAFEINDASPENNA -HALOGENL
- ⑩ TENGIDÖS Í LOFTI.
- ⑪ TENGILL FYRIR VATSDÉLA - FÖRHITARI, DÖS H=50
- ⑫ VEGGDÖS FYRIR MÖGULEGA KAPPALÝSINGU H=150
- ⑬ LÚÐSNEMI FYRIR STÝRINGU Á UTILÝSINGU
- ⑭ TENGIBOX FYRIR HEITAN ÞÖTT, 1xØ25mm PíPA AÐ T2
- ⑮ UTILÝSING Í SKYGGNI, SPARPEPULAMPAR
- ⑯ DRAGA SKAL PLASTSTRENG Í PÍPUR Í SKYGGNI
- ⑰ TENGIDÖS FYRIR HELLUBÖRD Í EYJU, PÍPA LÖGD Í GÖLFPLETU.
- ⑱ TENGLAR Í SKYGGNI, IP54
- ⑲ 12V HALOGENLÝSING, SPENNIR STAÐSETTUR VIÐ LÚÐS t.d. dímmanlegur rafveindaspennir, stýrður með Þrýstinofa.
- ⑳ TENGIDÖS FYRIR MÖGULEGA NÆTURLÝSINGU H20
- ㉑ TENGIDÖS FYRIR TENGLA Í EYJU, PÍPA LÖGD Í GÖLFPLETU
- ㉒ PÍPUR AÐ T2 NEBRI HÆÐ, 1xØ25+2xØ20
- ㉓ Tengidös upp við loft fyrir lofttræstíftu
- ㉔ Tengidös upp við loft fyrir mögulega skápalýsingu

## SKÝRINGAR SMÁSPENNA

Hæð loftnets-, síma- og tölvutengla sé 20, nema annað sé tekið fram á teikningum. Nota skal CAT5 streng fyrir síma og tölvutengla. Fyrir hitanema skal nota 4x1q biflex streng. Fyrir Loftnets/FM tengla skal nota Coax streng, 75ohm. Staðsetning Loftn-, síma og tölvu tengla staðsetjast nánar samkvæmt innretingateikningum eða í samráði við óskir eignaða.

- ① SMÁSPENNUHÉLF Í T1, H150 UNDIR KASSA
- ② SMÁSPENNUHÉLF Í T2, H150 UNDIR KASSA
- ③ 1XØ40mm OG 1XØ25mm PP FYRIR SIVAINNTAK OG KAPALKERFI
- ④ TENGIDÖS FYRIR BÍLSKURSHURÐAÐPNARA
- ⑤ ROFI FYRIR BÍLSKURSHURÐAÐPNARA, H150
- ⑥ AÐ LOFTNETUM 2XØ20 staðsetning óákveðin
- ⑦ Ø20 PP AÐ SMÁSPENNUHÉLFÍ Í T1/T2 F/LOFTNET, SÍMA OG TÖLVU
- ⑧ SAMTENGDIR REYKSKYNJARAR
- ⑨ UTSTÖÐ DYRASÍMA Í H130, Tengist T1
- ⑩ TENGIDÖS FYRIR MÖGULEGAN DYRASÍMA, Tengist T1/T2

- ⑩ BJALLA TENGIST DYRASÍMAKERFI
- ⑪ VEGGDÖS FYRIR HITANEMA GÖLFHITAKERFIS, H150. Staðsetning skýrkerfis óákveðin PP 1xØ16mm
- ⑫ Mögulegan tengidösir fyrir heimabíókerfi
- ⑬ Staðsetning fer eftir tegund kerfis
- ⑭ Lykilhof H130, tengist innbrotakerfi
- ⑮ Tengidös fyrir mögulegan vegg síma
- ⑯ Tengidös fyrir hurðarnema tengist innbrotkerfi
- ⑰ Tengidös fyrir hreif sk. tengist innbrotkerfi
- ⑱ Vatnsmemi niður við gólf tengist innbrotkerfi
- ⑲ Mögulegur gasskynjar, tengist innbrotkerfi. Staðsettur niður við gólf í sökkli
- ㉑ Tengidös fyrir mögulega úthátalana í Þakkanti Tengist hljómflokkstækjum.
- ㉒ Datatengill fyrir mögulega tengingu við ADSL sjónvarp eða annað stafrænt merki



## FRÁGANGUR SÖKKULSKAUTS

ÖTI  
ARKITEKTAR

Jón Þór Þorvaldsson AÍ, FSSA  
Kt. 021256 7579

Albert Eðvaldsson, Tæknifræðingur  
Lyngmõi 1, 260 Njarðvík  
Sími: 821-3990, lyngmoi1@gmail.com

Breytingar  
Nr. Skýring dags

Verkhuti

Almennar skýringar

Staður

Skógarós A, Hafnarfirði

Hannað AE Teknað AE Yfirfarið AE Útgáfa A

Dags 15.04.2007 Skráarnafn skogaros\_a MKV ENGINN

Samþykkt Kennitala 240567.21430 Blað nr 1/9