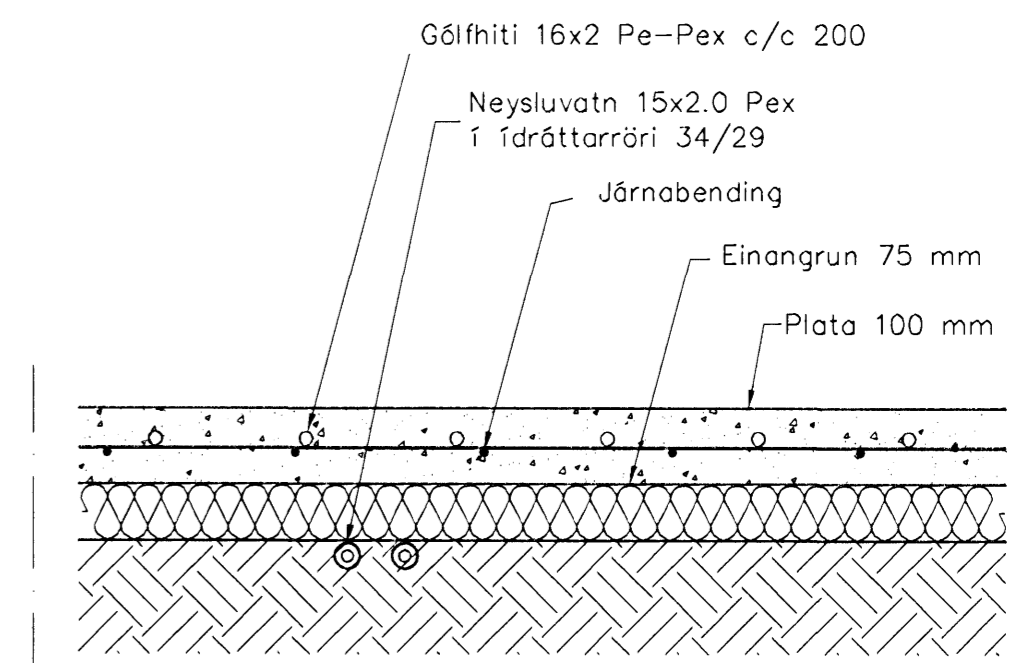
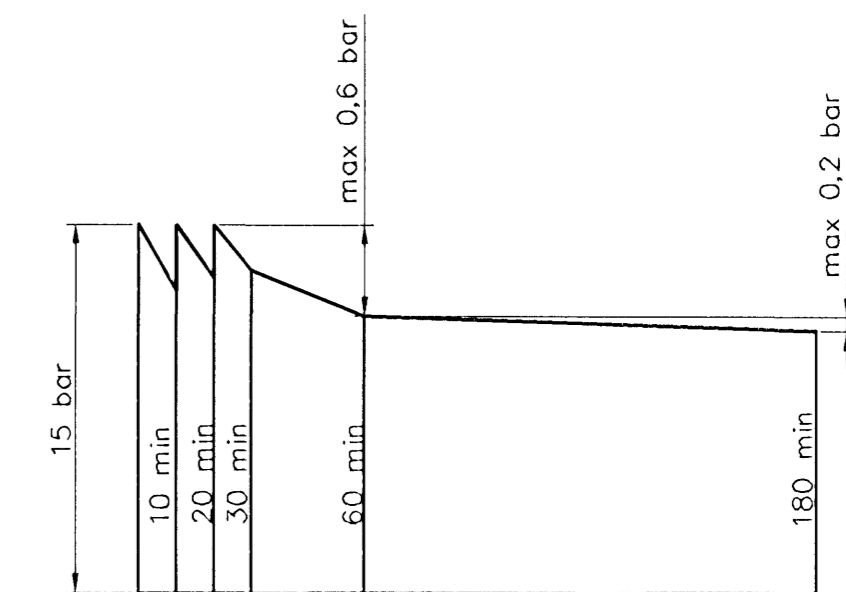


Gólfhitalagnir, Grunnmynd, 1:50



Hita- og vatnslagnir, Snið í botnplötu, 1:10



Þrýstiprófun á neysluvatnslögnum ífnurit

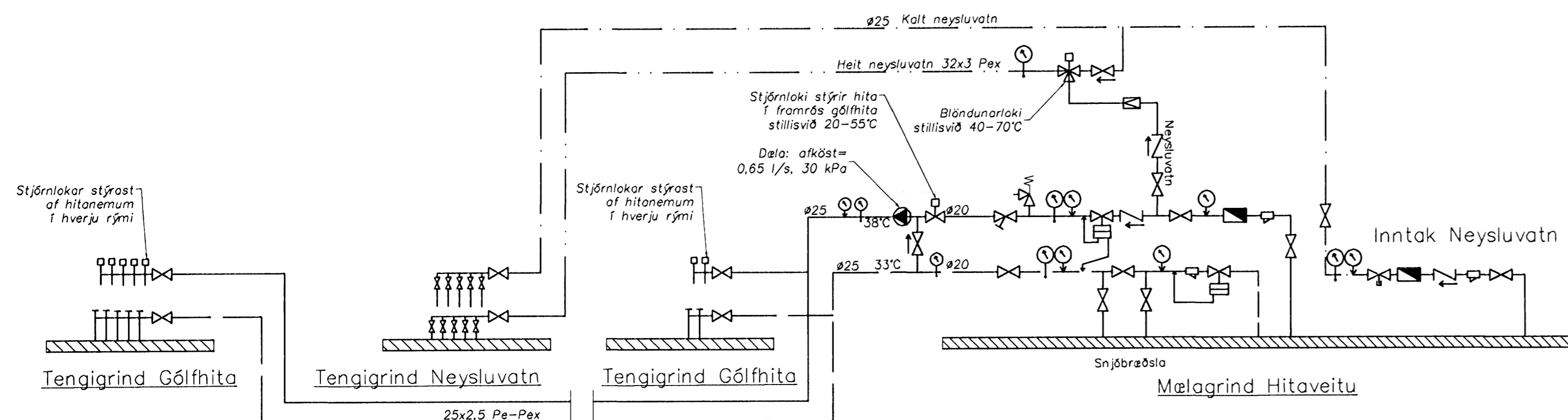
Stofn hitalagna 25x2,5 Pe-PEX í ídróttarrými

Staðsetning	Hitapörf W	Flatarm. m ²	Hitapörf w/m ²	Gólfhiti
Anddyri	550	7,0	79	16x2 c/c 150
Stofa	1610	19,5	83	16x2 c/c 200
Borðstofa	1910	19,4	98	16x2 c/c 200
Eldhús	1430	18,4	78	16x2 c/c 200
Herbergi	830	10,3	81	16x2 c/c 200
Herbergi	1030	12,0	86	16x2 c/c 200
Bad	600	8,0	75	16x2 c/c 150
Svettur	300	5,7	53	16x2 c/c 200
Bad	250	3,3	76	16x2 c/c 150
Hjón	910	13,2	69	16x2 c/c 200
Herbergi	920	13,7	67	16x2 c/c 200
Geymsla	500	6,2	81	16x2 c/c 250
Bilgeymsla	2900	42,0	69	16x2 c/c 250
Samt. =	13740			

Hitalagnir, Skýringar

Gólfhitalagnir eru 16x2 Pex með súrefniskápu. Eingöngu skal nota viðurkennt efni, og gæta skal þess allir hlutir kerfisins séu frá sama framleiðanda. Festingar skal setja á lagnir með mest 1-1,5 metra millibili. Setja skal þrjár festingar við beygjur. Beygjuradís skal ekki vera meiri en 5x þvermál pípu.

Þrýstiprófun á lögnum skiptist í tvær lotur. Fyrri lota er framkvæmd í 1 kist, og er þrýstingurinn 9 bær þrýstifall má vera max 0,6 bær á seinni 30 min. Seinni lota er gerð framhaldi af fyrri lotu og tekur 2 kist. Þrýstifall má vera max 0,2 bær.



VERFAEÐI: 05.09.2006 ABH

Byggingatæknifráttari Hámarfjörðar Atgönguþing 12 SEP 2006

Útgáfa	Breyting	Dagsetning	Hannað
Sveinbjörn Hinriksson Byggingatæknifráðingur Kl. 160891-2529 Brekkuvegur 3 Hafnarfjörður Sími: 555-4008, 861-5851 Netfang: sveinh@internet.is		Staður: Kvistavellir 41 Hafnarfjörður Skýring: Gólfhiti	
Hannað / Teknað	Kvarði	Dagsetning	Verkr. / Tekn. nr.
	1:50	05.09.06	39-06 / 2-03