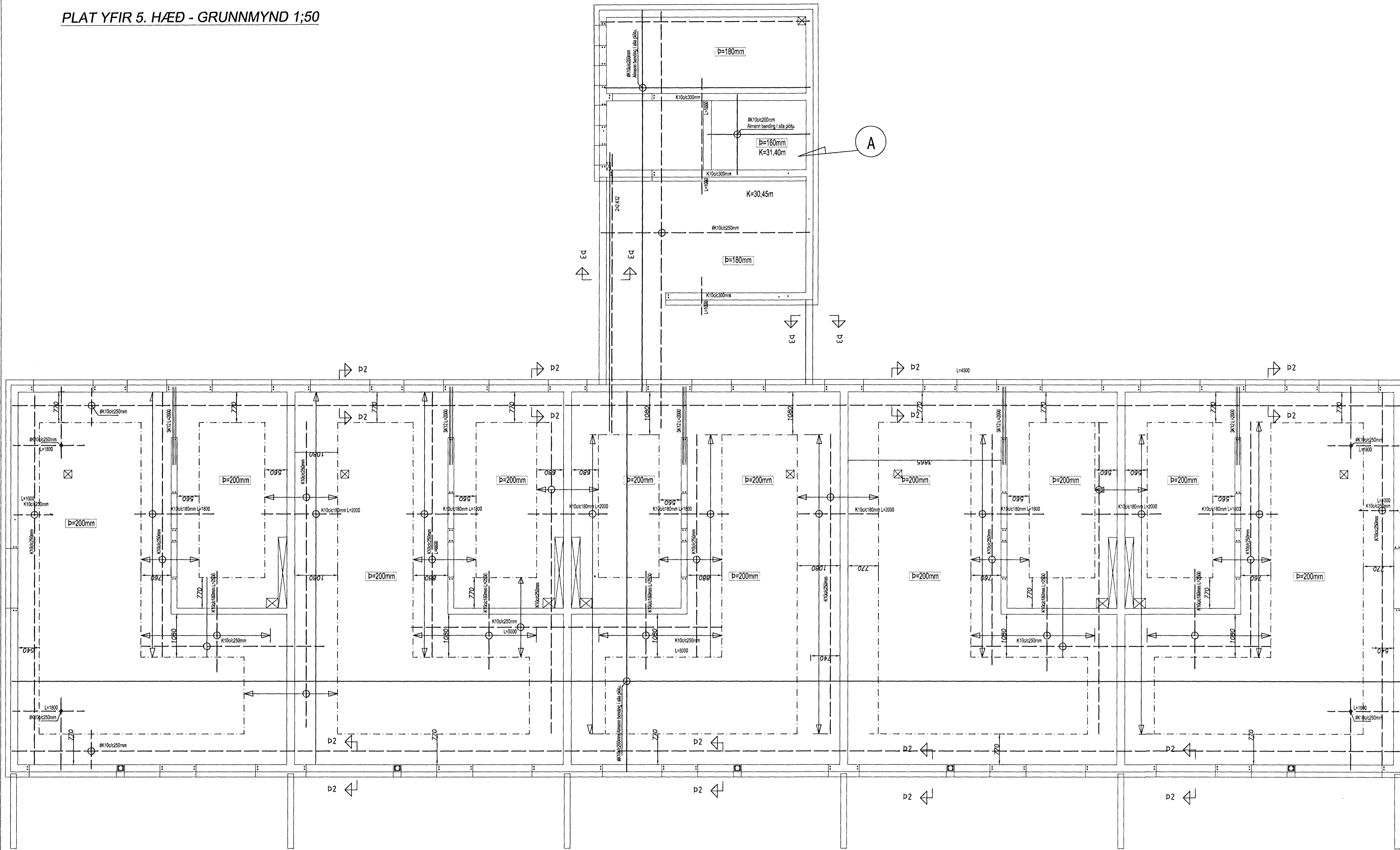
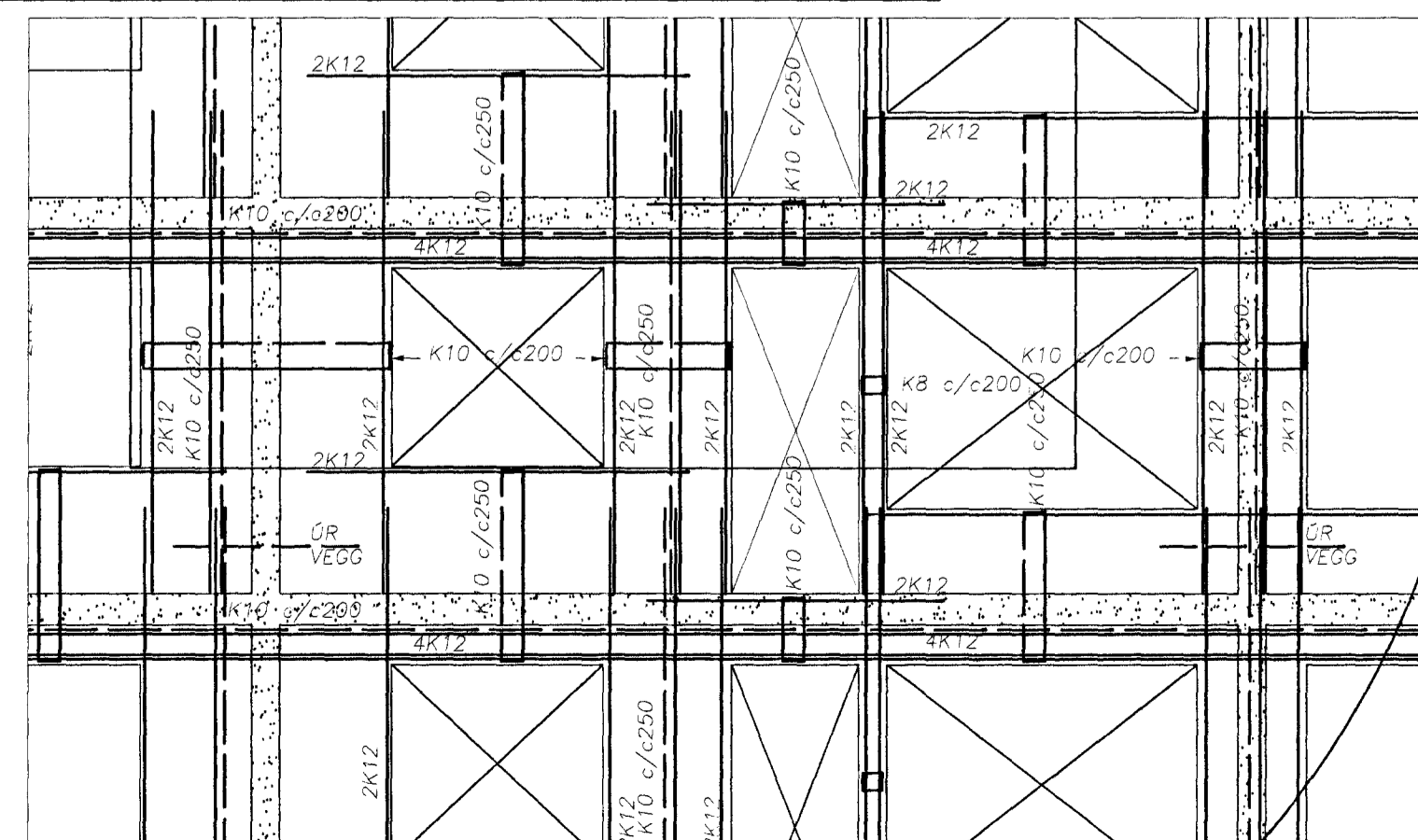


PLAT YFIR 5. HÆÐ - GRUNNMYND 1;50



SÉRMYND - JARNAFRÁGANGUR ÚTVEGGJA, 1:50



ALMENNT UM BENDINGU:  
 NEDRIBRÚN PLÖTU; LÁGMARK #K10c/c200,  
 EFRIBRÚN PLÖTU; LÁGMARK #K10c/c250.  
 VEGGIR ERU BENTIR Í BÆÐUR BRÚNUM:  
 LÓDRÉTT; LÁGMARK K10c/c250  
 LÁRÉTT; LÁGMARK K10c/c200,  
 ÞETTA GILDIR NEMA ANNAD SÉ TEKID FRAM.  
 Sníð sýnd á bl. B06 þakviðir

Samþykkt þann 24. apríl 2013  
 Byggingafræðingur / Hafnarfjörður  
 Fr. Friðrik Ólafsson

**Skýringar**  
 Steypa í húsi er S250 / C35  
 Stál K350 en tækjur og vinklar K350S.  
 Steypuhúla á jarnum 5.0cm en 2.5cm í þötu innahúss.  
 Göt í sökkla skal gera skv. framsístaðningu.  
 Kröngum töl op skal setja 2K12 sem ná a.m.k. 60cm útfyrir  
 brútt. og. Sama gildir fyrir veggenda. Í veggenda komi U-tækjur.  
 Undirstaða er á Höp.  
 Tengja skal liggjandi járn í sökkli skv. ákvæðum Ráfmagnsvettunnar.  
 Húsið er einangrað samkvæmt teikningum arkitekts.  
 Steypa að útlöti skal uppfylla eftirfarandi:  
 Semerismagn a.m.k. 300kg í rúmmeter steypu.  
 V/S mnni en 0.55. Loftinnihald a.m.k. 5%.

**Alagsforsendur húss:**  
 Grunníðl vindslags samkvæmt reglugerðistjórn  
 Grunníðl sriðslags er samkvæmt reglugerðistjórn.  
 Leyfilegt álag á grunnundirstöðu er 1.5 MPa.  
 Jarðskjálftálag, sjá útreikninga hönnuðar.

**Skeytillengd járna:**  
 Skeytillengd járna skal vera skv. eftirfarandi töflu nema annað sé tekið fram.  
 K10: Skeytillengd a.m.k. 40cm.  
 K12: Skeytillengd a.m.k. 48cm.  
 K16: Skeytillengd a.m.k. 64cm.  
 K20: Skeytillengd a.m.k. 80cm.  
 K25: Skeytillengd a.m.k. 100cm.  
 Bændistál skal beygja um skifu sem hefur þvermál a.m.k. 20 x þvermál járnins.  
 Skeytum skal dreifa og fordæst skal eftir fongum að skeyta á stöðum sem mest á rennir.  
 Bændistál skal hafa gallalaust yfirborð og vera laust við útförndi, filu, málingu, ryfflóttur og því um hál þess skal gætt í allri meðferð skráfrá 50 þáð boegi ekki óða snúist.

*Fr. Friðrik Ólafsson*

**Fríðrik Ólafsson** - Verkfæðingur  
 Reykjavík 14. 112 - R Net: fridrik@afu.is  
 Kennitala 240753-2439 Sími: 896-5548

**Tækniþjónusta**  
**Ragnars G. Gunnarssonar**  
 Smíðun og teikning  
 net-fang: ragnars@tarnet.is  
 Kennitala: 5443365 Fax: 5443381

DRÖGNAF: RGG-FÓ	TEIKNINGU: FÓ-RGG	VIÐFARANDE: RGG-FÓ
DRÖGNAF: 2012.07.19	VIÐFARANDE: 1.50 & 1.20	DRÖGNAF: 2013.04.16

**Bjarkavellir 1b - Hafnarfjörður**  
 BURDARPOL - PLATA YFIR 5. HÆÐ  
 GRUNNMYND, SÉRMYND  
 SKÝRINGAR

VERÐNÖMUR: 201207-50	BLAÐ: B-05	UTGÁFA: A
----------------------	------------	-----------