

SKÝRINGAR

Punktalína táknar veggir fyrir ofan plötu.
Bending í neðribrún plötu skal ávallt vera mein eða jafnt og K10 c/c 200.
Bending í efribrún plötu fyrir innan svæði merkt með línunni skal ávallt vera mein eða jafnt og K10 c/c 250.
Línan sýnir mörk á efribendingu. Járn skal alltaf ná háfa skeytliengd út fyrir mörk efrri bendingar.
Sjá nánar á járnateikningu.

BENDING:

- Útveggir 200mm með tvöfaldrri bendingu K10 c/c 200 í báðar áttir
- Skilvegir húsa 150mm með einfaldri bendingu K10 c/c 150 í báðar áttir
- Innveggir 150mm með einfaldri bendingu K10 c/c 200 í báðar áttir

Tengjárn upp í veggi efrri hæðar standa minnst 500 mm upp úr plötu

Í alla 200mm veggenda og kringum öll op komi 2 K16 bundinn í lykkjur
Í alla 150 mm veggenda og kringum öll op komi 2 K12 bundinn í lykkjur
Lykkjur K10 c/c 200

Járnmatottur í horn plötu
7 K10 c/c 200 í báðar brúnir og báðar áttir. L=1500

V-L=1200 Vinkill K10 c/c 200, L=Breytileg x 700
Vinkill gengur úr veggjum og bitum inn í loftplötu allan úthringinn.

U-Lykkjur: Standa skeytliengd upp fyrir efrirbrún plötu og bindast í neðri járn plötu.

Ekki má skeyta saman fleiri en, 3. hvert járn í þversniði.
Ekki má skeyta efrirbrúna járn saman yfir veggjum, súlum og bitum

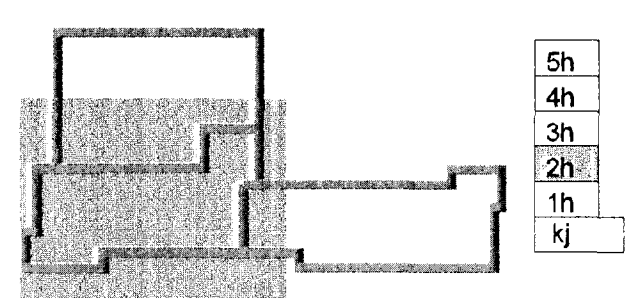
STEYPUMÓT:

Bitu- og plötumót skulu hafa yfirhæð L/300 af fjarlægð milli fasta punkta.

STEYPUKÓTAR - SJÁ TEIKNINGU ARKITEKTS

RL = Rásir í plötu við laugnárna fyrir gegnumstreymis niðurföll. Sjá sérmynd 3. teikn. B2 054

Skjalón 1



Útg. Dags. Skýring
20.12.2012
Sjá myndir 1-3
Hanna Yfirfand



VERKFRÆÐISTOFA

BÆJARHRAUN 20 • 220 HAFNARFJÖRDUR • KENNIT. 710796-2899
vsb@vsb.is • Sími 585 8600 • Fax 585 8610 • www.vsb.is

Arifun sérhönnuðar				
Björn Guðafsson				
Kt: 180550 4889 • bjorn@vsb.is				
Verkefni				
SKIPALÓN 1				
221 HAFNARFIRÐI				
Verkefni				
Burðarvirki				
Veggir og plata, 2. hæð				
Grunnmynd				
Hanna	Teiknað	Yfirfand	Kvarði	Síða
JÓE	JÓE/GG	BG	1:50	/ A1
Dags.	Verkefni	Teikning	Útgáfa	
20.12.2012	12151	1 B2 021		

TILVÍSANIR:

Almennar skýringar: Sjá teikningu nr. 12151-B0 000

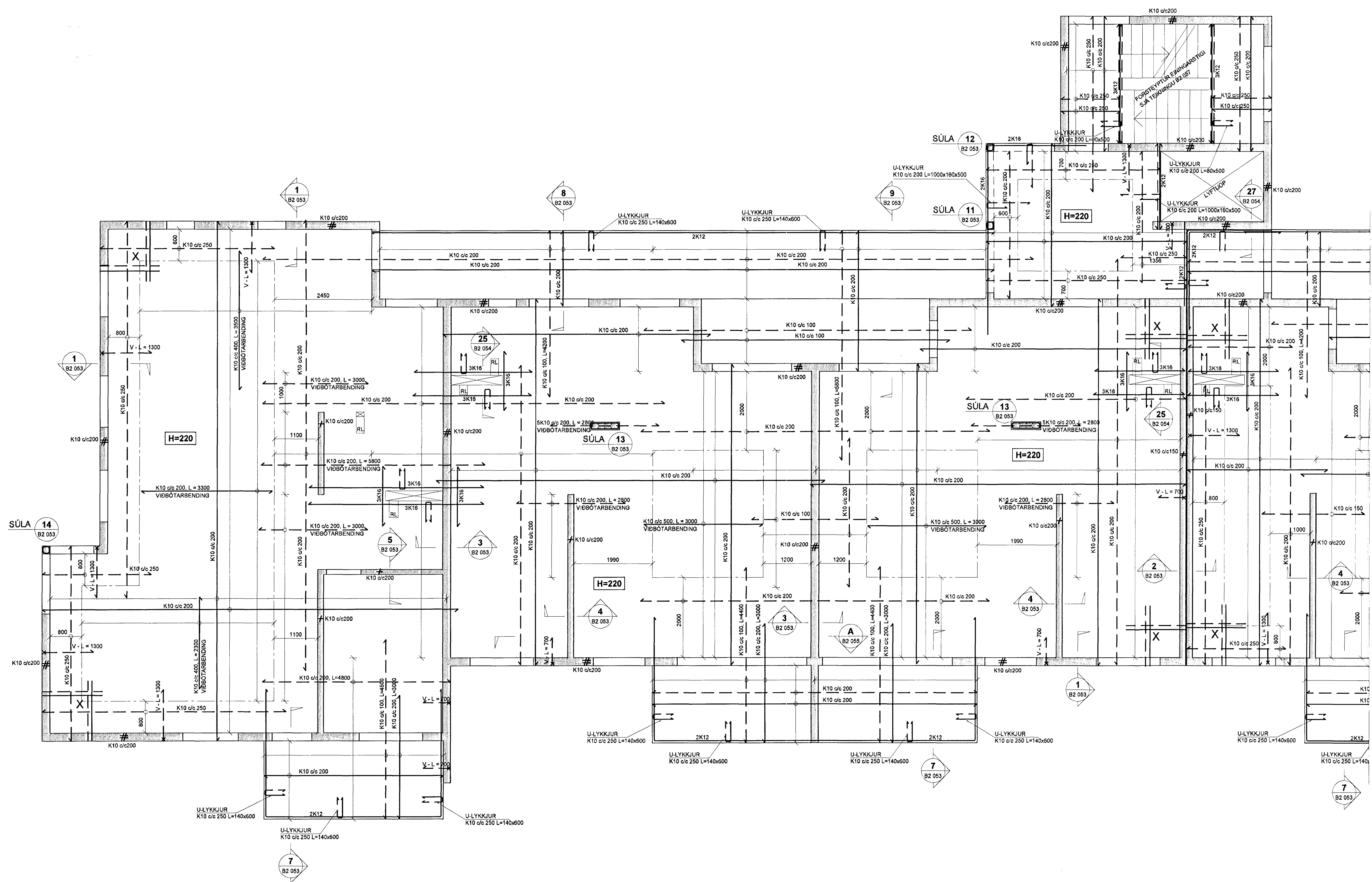
Hæðarkótar á plötum og málseiningar á veggjum: . Teikning arkitekts

Göt í plötum og veggjum: Sjá gatateikningu

Almenn bending fyrir rásir, súlur, op og stökkagöt: . Sjá sérmyndir 1-3 teikn. 12151-B2 054

BROTÞOLSFLOKKUR STEYPU:

SJÁ BL. NR. 12151-B0 000



V:\001\12151_Skipalón 1-7_Hafnarfirði\Teikning\12151-Skipalón 1-7_Sermskipti\B2 021-022-031-032 - 04g