

SKÝRINGAR

Punktalína táknar vegg fyrir ofan plötu.
Bending í neðribrún plötu skal ávallt vera meiri eða jafnt og K10 c/c 200
Bending í efribrún plötu fyrir innan svæði merkt með línunni skal ávallt vera meiri eða jafnt og K10 c/c 250.
Línan sýnir mörk á efribendingu. Jám skal alltaf ná háfa skýtlignd út fyrir mörk efrri bendingar.
Sjá nánar á jámateikningu.

BENDING:

Útveggir 200mm með tvöfaldrri bendingu K10 c/c 200 í báðar áttir
Skiveggir húsa 150mm með einfaldrri bendingu K10 c/c 150 í báðar áttir
Innveggir 150mm með einfaldrri bendingu K10 c/c 200 í báðar áttir
Tengjám upp í vegg efrri hæðar standa minnst 500 mm upp úr plötu
Í alla 200mm veggenda og kringumk öll op komi 2 K16 bundinn í lykkjur
Í alla 150 mm veggenda og kringum öll op komi 2 K12 bundinn í lykkjur
Lykkjur K10 c/c 200

Jámmottur í horn plötu
7 K10 c/c200 í báðar brúnir og báðar áttir. L=1500
Vinkill K10 c/c200, L=Breytileg x 700
Vinkill gengur úr veggjum og bitum inn í loftplötur allan úthringin.
U-Lykkjur:
Standa skýtlignd upp fyrir efrri plötu og bindast í neðri jám plötu.

Ekki má skeyta saman fleiri en, 3. hvert jám í þversniði.
Ekki má skeyta efrirbrúna jánum saman yfir veggjum, súlum og bitum

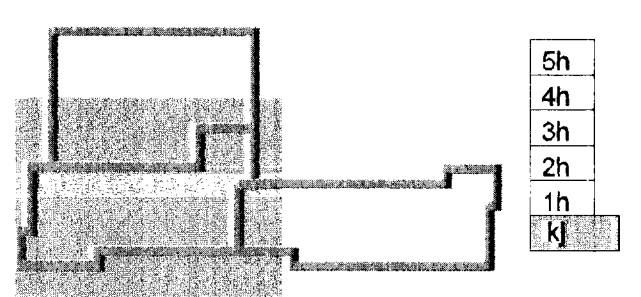
STEYPUKÓTAR - SJÁ TEIKNINGU ARKITEKTS

TILVÍSANIR:

Almennar skýringar:
sjá teikningu nr. B0 000
Hæðarkótar á plötum og málsetningar á veggjum:
Teikning arkitekts
Göt í plötum og veggjum:
sjá teikningu lagahönnuða

BROTÞOLSFLOKKUR STEYPU C25

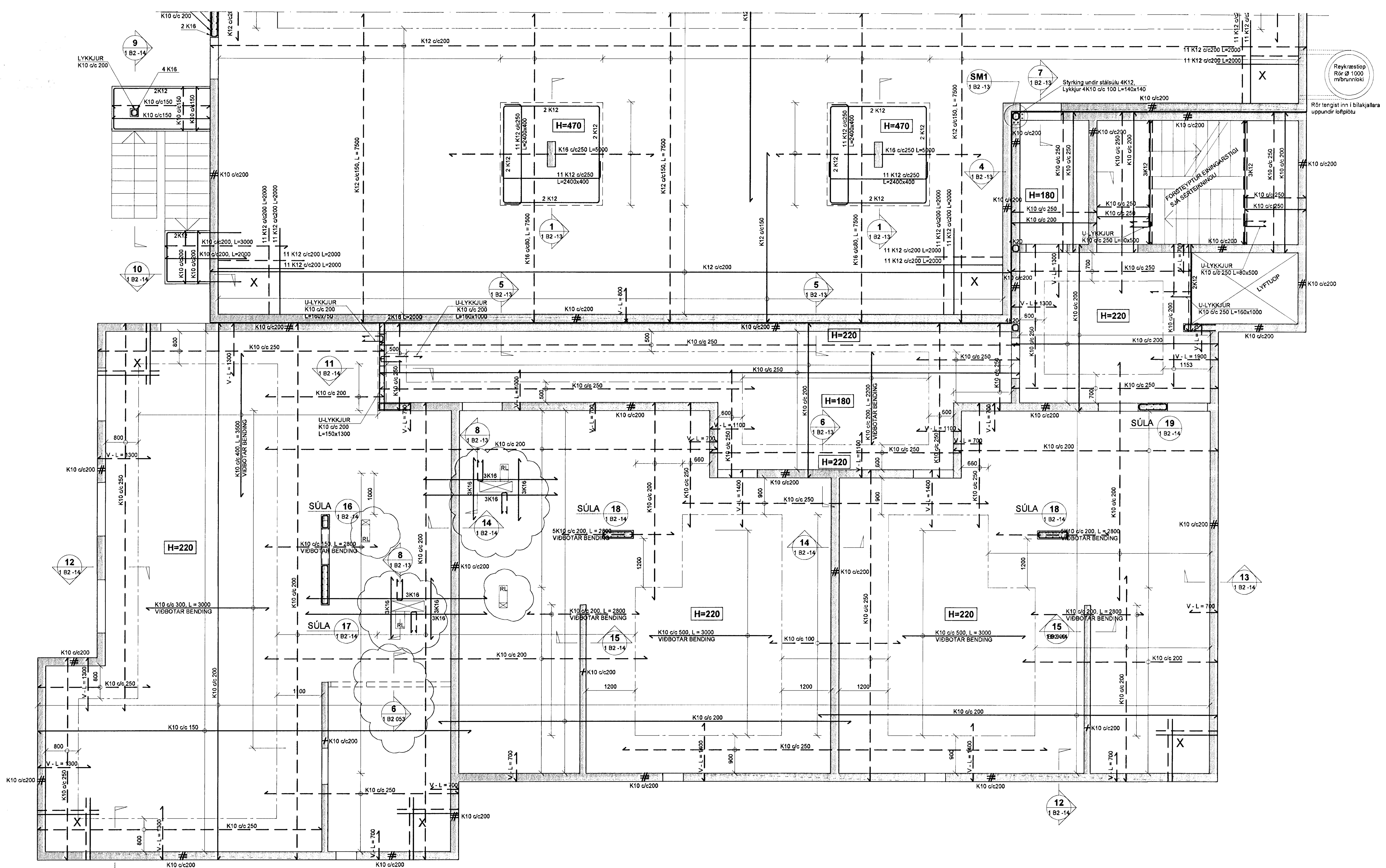
Skipalón 1



20.12.12 Lagfæring á lagnakjörnum og vegg fyrir ofan plötu
Útg. Dags. Skýring



VERKFRÆÐISTOFA
B/EJARNRAUN 20 • 220 HAFNARFJÖRÐUR • KENNIT. 710796-2899
vsb@vsb.is • Sími 585 8600 • Fax 585 9610 • www.vsb.is
Áritun sérhönnuðar
Björn Guðafsson
Kt: 180550 4889 • bjorn@vsb.is
Verkefni
SKIPALÓN 1
221 HAFNARFIRÐI
Verkhli
Burðarvirki
Veggir og plata, kjallari
Grunnmynd 2
Hannað JOE
Teiknað JOE/GG
Yfirfarð BG
Kvarði 1:50
/A1
Dags. 27.11.2012
Verkefni 12151
Teikning 1 B2-12
Útgáfa A



RL = Rásir í plötu við lagnakjarna fyrir gegnumstreymis niðurföll. Sjá sémynd 3, teikn. B2 054
Almenn bending fyrir rásir, súlur, op og stökkagöt:
Sjá sémyndir 1-3, teikn. 12151-B2 054

FYRIR STÖKKAGÖT Í PLÖTUR KOMI MINNST 2 K16 BUNDINN Í LYKKJUR K10 c/c 200 EF ANNAD ER EKKI TEKIÐ FRAM

