

SKYRINGAR

Punktalína táknar veggir fyrir ofan plötu.
Bending í neðribrún plötu skal ávallt vera meiri eða jafnt og K10 c/c 200.
Bending í efribrún plötu fyrir innan svæði merkt með línu
skal ávallt vera meiri eða jafnt og K10 c/c 250.
Línan sýnir mörk á efribendingu. Járn skal alltaf ná háfa skeytlend úr fyrir mörk efribendingar.
Sjá nánar á járnateikningu.

BENDING:

- Útveggir 200mm með tvöfaldrni bendingu K10 c/c 200 í báðar áttir K10 c/c 200
- Skilveggir húsa 150mm með einfaldri bendingu K10 c/c 150 í báðar áttir K10 c/c 150
- Innveggir 150mm með einfaldri bendingu K10 c/c 200 í báðar áttir K10 c/c 200
- Tengjárn upp í veggir efrir háðar standa minnst 500 mm upp úr plötu

Í alla 200mm veggenda og kringum öll op komi 2 K16 bundinn í lykkjur
Í alla 150 mm veggenda og kringum öll op komi 2 K12 bundinn í lykkjur
Lykkjur K10 c/c 200

- Járnnettur í horn plötu
- 7 K10 c/c 200 í báðar brúnir og báðar áttir. L=1500
- Vinkill K10 c/c 200. L=Breytileg x 700
Vinkill gengur úr veggjum og bitum inn í loftplötur allan úthringinn.
- U-Lykkjur:
Standa skeytlend upp fyrir efrirbrún plötu og bindast í neðri járn plötu.

Ekki má skeyta saman fleiri en, 3. hvert járn í þversniði.
Ekki má skeyta efrirbrúna járn saman yfir veggjum, súlum og bitum

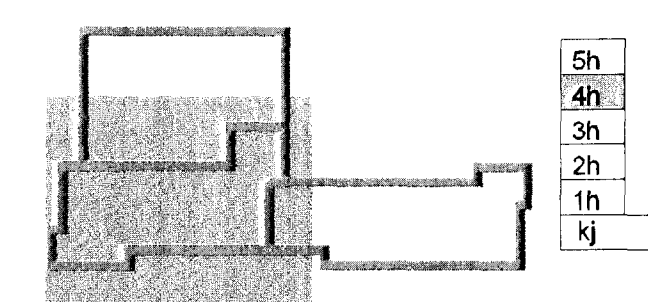
STEYPUMÓT:

Bitu- og plötumót skulu hafa yfirháð L/300 af fjarlægð milli fasta punkta.

STEYPUKÓTAR - SJÁ TEIKNINGU ARKITEKTS

RL = Rásir í plötu við lagnakjarna fyrir gegnumstreymi niðurföll. Sjá sémynd 3, teikn. B2 054

Skipalón 1



28. des. 2012
Utg. Dags. Skyring



VERKFRÆÐISTOFA

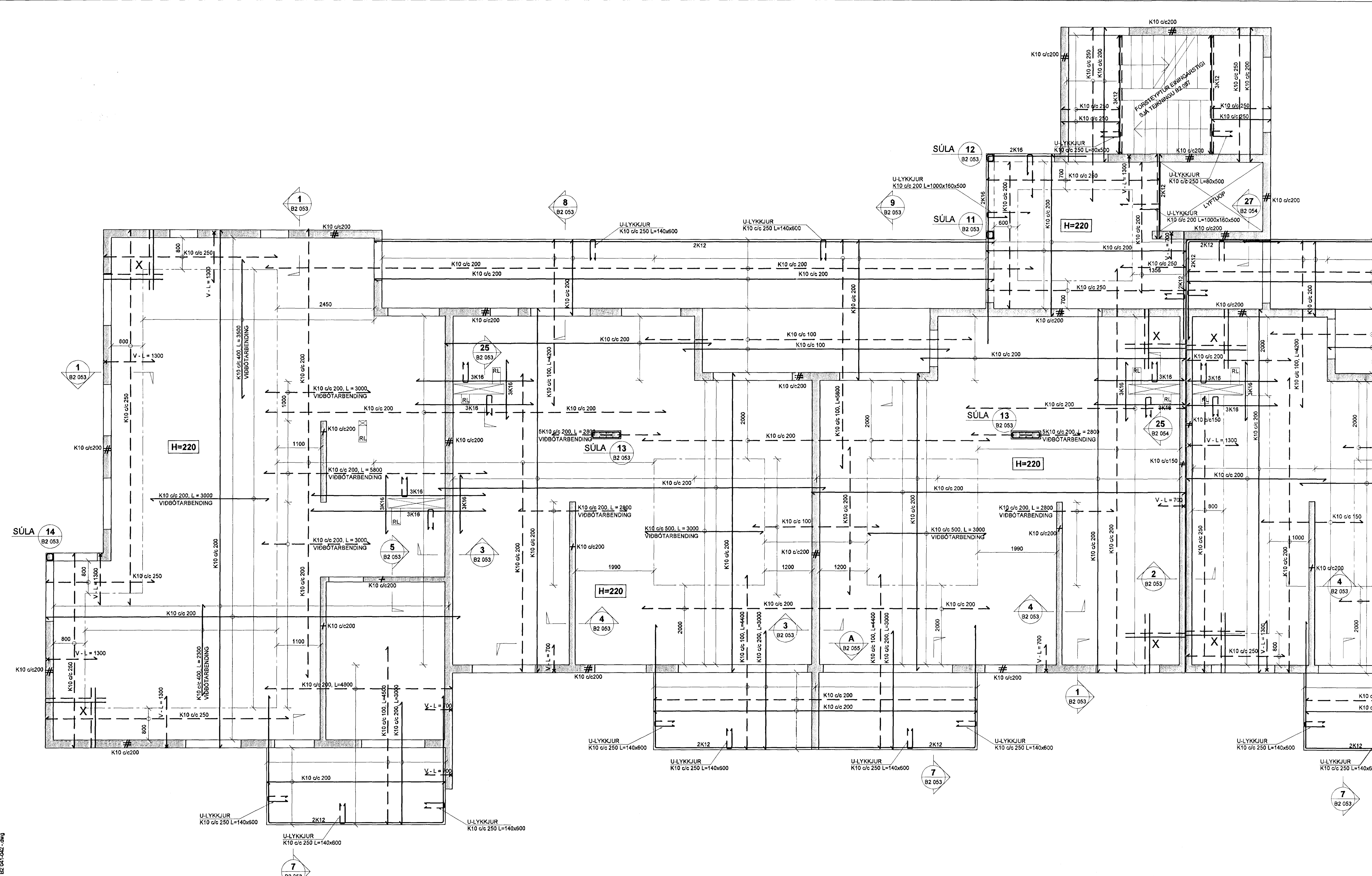
BÆJARHAFNUN 20 • 220 HAFNARFLÓRÐUR • KENNIT. 710798-2899
vsb@vsb.is • Sími 585 8600 • Fax 585 8610 • www.vsb.is

Artun sérhönnuðar
Björn Guðafsson
KÍ 180550 4889 • bjorn@vsb.is

Verkið
SKIPALÓN 1
221 HAFNARFIRÐI

Verkið
Búðarvirki
Veggir og plata, 4. hæð
Grunnmynd

Hannað	Teiknað	Yfirfarð	Kvarði	Síða
JÓE	JÓE/GG	BG	1:50	/ A1
Dags.	Verkið	Teikning	Utgáfa	
20.12.2012	12151	1 B2 041		



TILVÍSANIR:

Almennar skýringar: Sjá teikningu nr. 12151-B0 000

Hæðarkortar á plötum og málsetningar á veggjum: Teikning arkitekts

Göt í plötum og veggjum: Sjá gatateikningu

Almenn bending fyrir rásir, súlur, op og stökkagöt: Sjá sémyndir 1-3 teikn. 12151-B2 054

BROTÞOLFLOKKUR STEYPU:

SJÁ BL. NR. 12151-B0 000