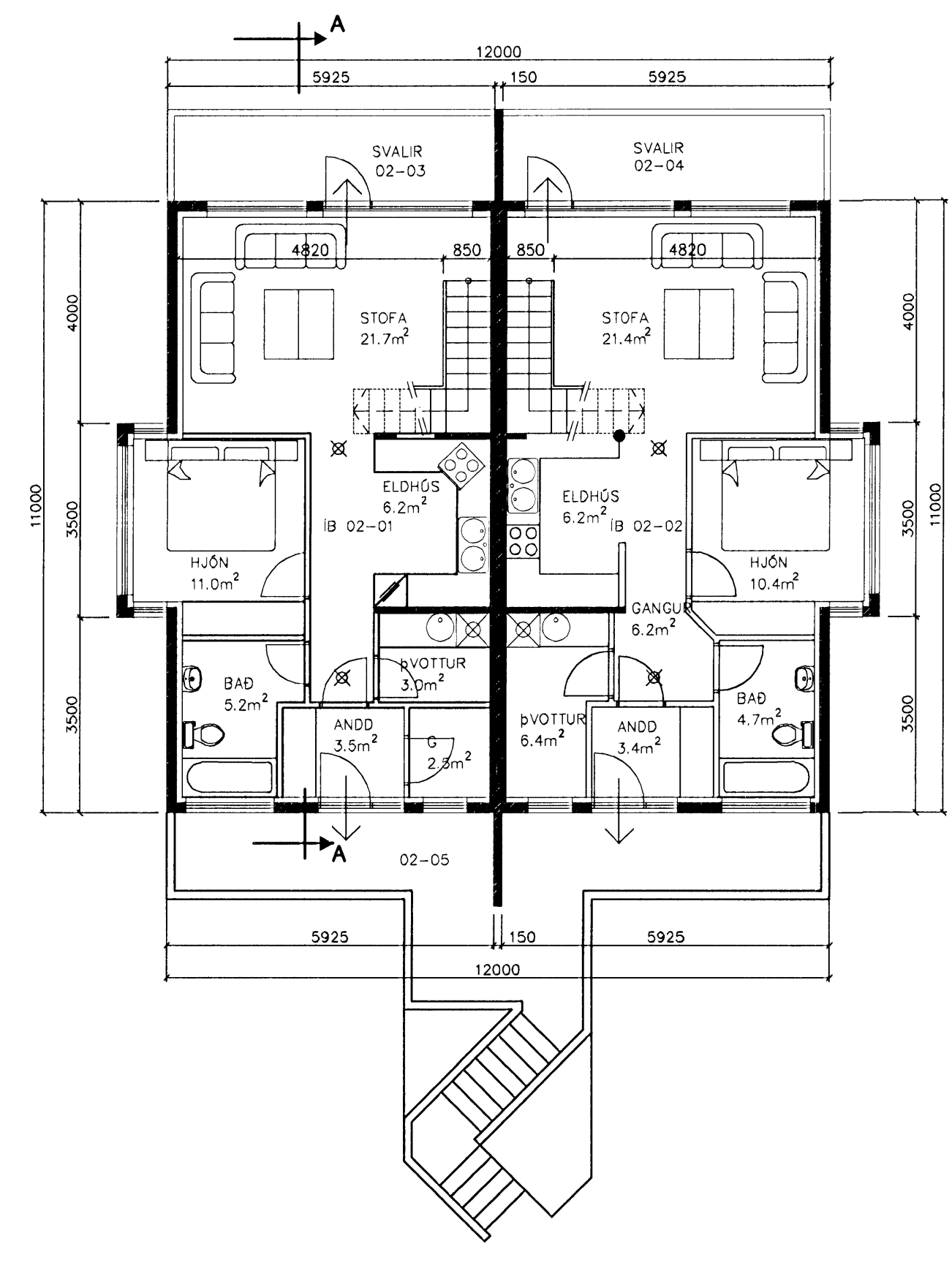
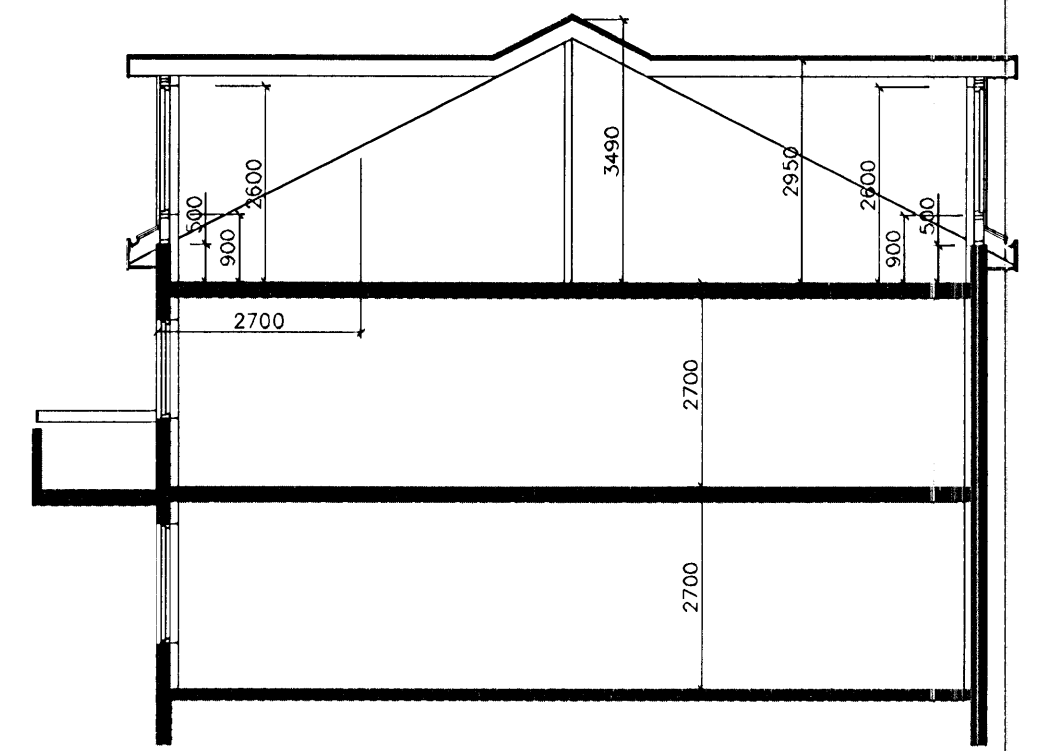


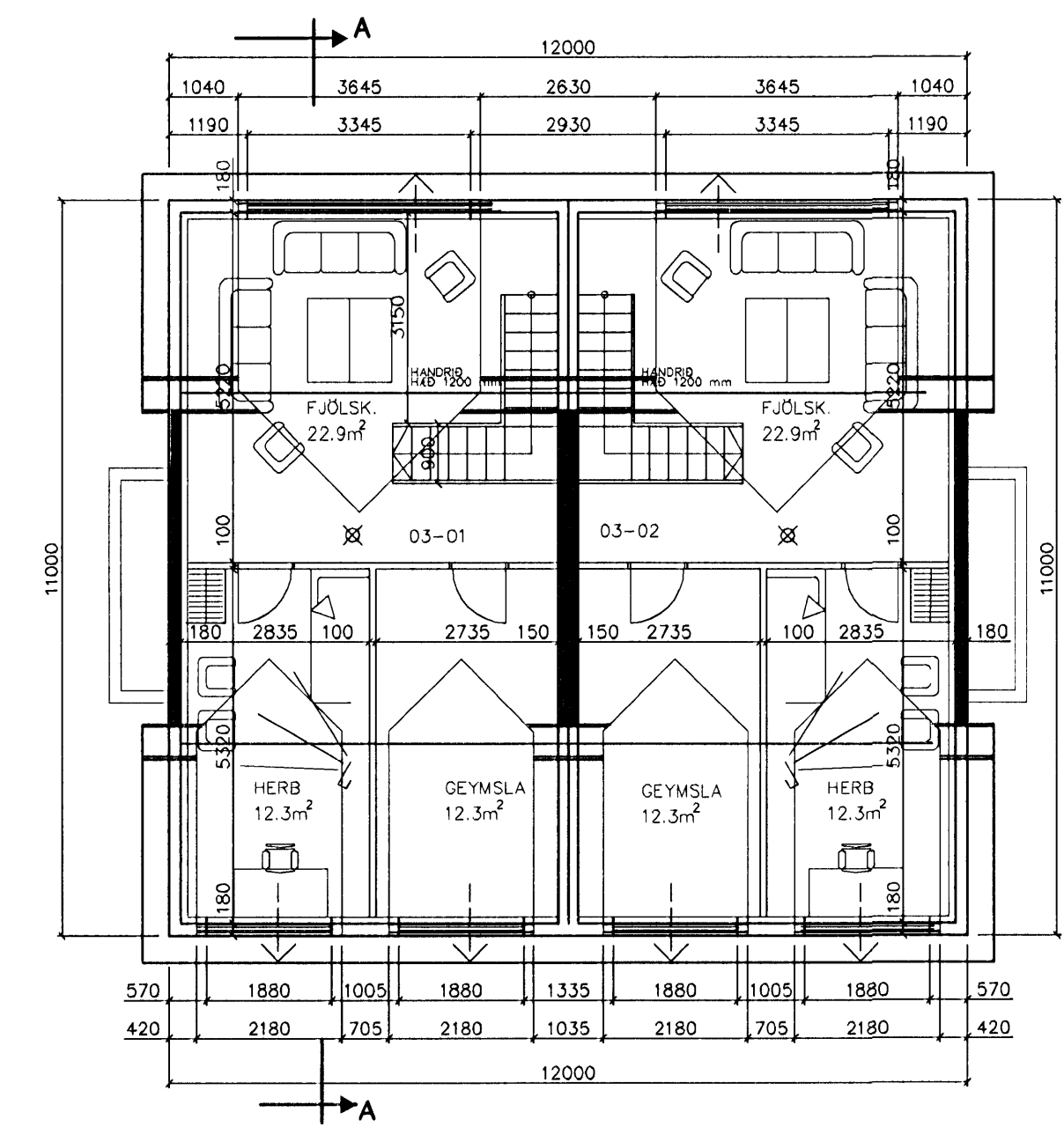
Grunnmynd 1 hæð 1:100



Grunnmynd 2 hæð 1:100



SNÍÐ A-A 1:100



Grunnmynd 3 hæð 1:100

Skýringar vegna eldvarna:  
 --> B0. tákna björgunarop, samkv. reglugerð um brunavarnir og brunamál.  
 --> Tákna rýmingarleið, samkv. reglugerð um brunavarnir og brunamál.  
 ⊗ Reykskynjari, staðsetjst samkv. teikningu.

LR. tákna loftresting.  
 Herbergi og svæði sem liggja að útvegg eru loftrast um opnari glugga.  
 Lokud innrymi eru loftrast í gegnum blökk stokka, sjálftrékkjandi eða með vélrenni loftrástingu eftir því sem við á.

Hús áður teiknað af Sigurði Þorvarðarsyni  
 1 okt 1990

| BR.  | DAGS. | EDLI BREITINGA | SIGN. |
|--|-------|----------------|-------|
|  |       |                |       |
| HÖRGSHOLT 23<br>HAFNARFIRÐI  |       |                |       |
| GRUNNMYNDIR - SNÍÐ   |       |                |       |
| MKV. 1:100   |       |                |       |
| DAGS. nóv 2007   |       |                |       |
| VERK NR. 2628  |       |                |       |
| TEIKN. NR. 0-01  |       |                |       |
| HANNAÐ Sp KT. 241148-3009  |       |                |       |
| TEIKNAD G.H.   |       |                |       |
| YFIRFARIÐ  |       |                |       |
| TÆKNIPJÓNUSTA SIGURDAR PORLEIFSSONAR ehf<br>STRANDGÖTU 11 220 HAFNARFIRÐI<br>SÍMI 555-4255 FAX 565-2875<br>E-mail tsth@simnet.is |       |                |       |