

HÖNNUNARFORSENDUR BURÐARVIRKJA:

STEYNSTEYPA:

STEYPA OG STEYPUGÆÐI SKAL VERA Í SAMRÆMI VIÐ BYGGINGARREGLUGERÐ OG ÍSLENSKA STAÐLA ÍST 9 OG ÍST 10. FRAMKVÆMDAFLOKKUR B.

STYRKLEIKAFLOKKUR	C 35
ÞYKLEIKAFLOKKUR.	PF(SIGMÁL) 80-10 MM
ÍBLÖNDUNAREFNI.	LOFTBLENDNI 4.5-5.5%
SEMENTSMAGN	EKKI MINNA EN 350 kg/m³ V/S < 0.45
STÆRSTU EFNISKORN.	D<32MM
	19 MM Í ÁSTEYPULAGI Á HOLPLÖTUR OG Í VEGGSKEL
	9 MM Í 50-150 MM STEYPULAGI NEÐST Í VEGGJUM
	Á STEYPUSKILUM OG Í RAUFUM (FÚGUM) HOLPLATNA.

ÞOLREIKNINGAR BENTRAR STEYNSTEYPU ERU GERÐIR SAMKVÆMT ÍSLENSKUM STAÐLI ÍST 14

BENDISTÁL:

BENDISTÁL SKAL VERA Í SAMRÆMI VIÐ ÍST 10 OG NS 3570

STÉTT STÁL ST 37 (MERKT MEÐ R Á TEIKNINGUM)	LÁGMARKS SKRÍÐMÖRK 370MPa
KAMBSTÁL KS40 (MERKT MEÐ K Á TEIKNINGU)	LÁGMARKS SKRÍÐMÖRK 400MPa
RAFSDÖÐIN BENDINET	LÁGMARKS SKRÍÐMÖRK 500MPa

STÁL: (STÁLVIRKI)

STÁLBITAR, - SÚLUR OG AÐRIR STÁLHLUTIR SKULU VERA ÚR STÁLI ST 37 Z MEÐ LÁGMARKSSKRÍÐMÖRK 370MPa OG VERA Í SAMRÆMI VIÐ KRÖFUR SVK. ÞYSKUM STAÐLI DIN. 17.100 (EÐA NS 1692). RYÐVERJA SKAL ALLT STÁL Á VIÐURKENNDAN HÁTT. T.D KRÖMBUNDIN MÁLNING 100 MY. ÞOLREIKNINGAR STÁLVIRKJA ERU GERÐIR SKV. ÍSLENSKUM STAÐLI ÍST/DS 412. SUÐUTÁKN ERU SKV. ÍSLENSKUM STAÐLI ÍST 63.

TRÉ: (TRÉVIRKI)

TIMBUR Í BURÐAVIRKI SKAL UPPTYLLA KRÖFUR ÍSLENSKS STAÐALS ÍST 15 SJÁ EINNIG ÁKVÆÐI Í BYGGINGARREGLUGERÐ OG ÞAR Á MÆDAL ÁKVÆÐI UM FÚAVÖRN. ÞOLREIKNINGAR TRÉVIRKJA ERU SKV. ÍSLENSKUM STAÐLI ÍST/DS 413

BOLTAR, NAGLAR O.FL. Í BURÐAVIRKI:

BOLTAR SKULU VERA AF VIÐURKENNDRI GERÐ MEÐ STÁLGÆÐUM ST 37 EÐA BETRA. NAGLAR SKULU VERA FERSTRENDIR OG AF VIÐURKENNDRI GERÐ Í ÞÖKUM OG ÞAR SEM RAKI ER SKULU BOLTAR, NAGLAR OG GIRÐI VERA HEITSINKHÚÐAÐ. ALLAR SÉRSMÍÐAÐAR STÁLFESTINGAR VEGNA ÞAKVIRKIS SKAL HEITSINKHÚÐA.

ÁLAG Á BYGGINGARHLUTA:

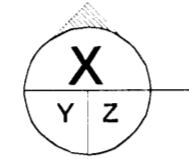
NOTAÁLAG ER SKV. ÍSLENSKUM STAÐLI ÍST 12	P=3.0 KN/m². MILLIVEGGIR 1.0KN/m²
EIGINPUNGI ÞAKS	q=0.3 KN/m²
VINDÁLAG " " " " ÍST 12	q=1.2 KN/m²
SNJÓÁLAG " " " " ÍST 12	1.0 KN/m²
JARÐSKJÁLFTAÁLAG SKV. " " ÍST 13	
ÁLAGSSTUÐLAR ERU " " ÍST 12	

ÁLAG Á UNDIRSTÖÐUGRUNN:

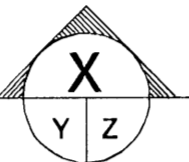
UNDIRSTÖÐUR ER MIÐAÐAR VIÐ AÐ HVÍLA Á ÞJAPPADRI FROSTFRÍRRI BÓLSTRABERGS-FYLLINGU. E2>120MPa. ÞÁ SKAL HLUTFALLIÐ E2/E1, EKKI VERA STÆRRA EN 2.1 NEMA E1 SÉ STÆRRA EÐA JAFNT OG 60% AF KRÖFUM TIL E2. MESTA ÁLAG Á GRUNN 0.30MPa. MINNSTA LEYFILEGA ÞYKKT FYLLINGAR ER 300 MM. GRUNNPLATA SKAL HVÍLA Á VEL ÞJAPPADRI BÖGGLABERGSFYLLINGU.

ÝMSAR SKÝRINGAR VIÐ TEIKNINGAR O.FL.:

ÓNEFND MÁL Á TEIKNINGUM ERU Í MM, ÞVERMÁL JÁRNA ER UPPGEFIÐ Í MM OG HÆÐATÖLUR (-KÓTAR) ERU Í M Í M.



TÁKNAR SNIÐ X SEM TEKID ER AF TEIKNINGU NR. Y OG SÝNT ER Á TEIKNINGU NR. Z



TÁKNAR HLÍÐARMYND X SEM TEKIN ER AF TEIKNINGU NR. Y OG SÝND ER Á TEIKNINGU NR. Z

///	TÁKNAR	STEYPUSKIL
///	"	YFIRBORÐ KLAPPAR EÐA MÓHELLU
///	"	YFIRBORÐ JARÐVEGS EÐA FYLLINGAR
GK	"	GÓLFKÓTI ÞÞ MERKIR PLÖTUPYKKT Í MM.
K	"	KAMBSTÁL KS 40
R	"	SLÉTT STÁL ST 37
c/c	"	FJARLÆGÐ MILLI JÁRNA (SPERRA) MÆLT MIÐJU Í MIÐJU
#	"	AÐ SAMA FJARLÆGÐ SÉ Á MILLI JÁRNA Í BÁÐAR ÁTTIR. (MÖSKVAR SÉU KVADRATÍSKIR)
←	"	JÁRN Í NEÐRI BRÚN PLÖTU
→	"	JÁRN Í EFRU BRÚN PLÖTU
"a"	"	JÁRN SAMSÍÐA ÞESSU MERKI KOMA NEÐST Í PLÖTU 2K12 L=1200MM. JÁRNIN NÁ: 500MM UPP FYRIR EFRU BRÚN PLÖTU (Á STÖÐUM MERKT MEÐ "a")
K10c/c200	"	10MM KAMBSTÁL MEÐ 200MM MILLIBILI MÆLT MIÐJU Í MIÐJU.
3N 3"	"	TÁKNAR 3STK 3" NAGLAR

KAMBSTÁL VÍXLLEGGIST ÁN ENDAKRÓKA: K8 UM 320MM, K10 UM 400MM, K12 UM 500MM, K16 UM 640MM, K20 UM 800MM. STEYPULAG AÐ JÁRNUM SKAL VERA: 30MM Í UNDIRSTÖÐUM OG ÚTVEGGJUM, 20MM Í INNVEGGJUM OG BITUM INNI, 15MM Í PLÖTUM INNI, 30MM Í PLÖTUM ÚTI OG BITUM ÚTI, 35MM Í SÚLUM. Í EFRU OG NEÐRI BRÚN ALLRA UNDIRSTÖÐUVEGGJA SKAL LEGGJA 2K12. JÁRNIN SÉU SAMFELD OG BEYGJAST HEIL FYRIR HORN. (SJÁ SÉRMYNDIR Á ÞESSU BLAÐI)

JÁRNUM Í NEÐRI BRÚN PLÖTU OG JÁRNUM Í VEGGJUM ÞAR SEM TVÖFÖLD GRIND ER SKAL HALDIÐ Í RÉTTRI FJARLÆGÐ FRÁ MÓTUM MEÐ ÞAR TIL GERÐUM KUBBUM. JÁRNUM Í EFRU BRÚN PLÖTU SKAL HALDIÐ Á SÍNUM STAÐ MEÐ ÞAR TIL GERÐUM STÖLUM (T.D. ÚR R10) OG SKAL EKKI VERA MEIRA BIL Á MILLI STÓLA EN 1000MM ÞANNIG AÐ GRINDIN HREYFIST SEM MINNST. AÐ ÖÐRU LEYTI SKAL NOTA FJARLÆGÐAR KLOSSA T.D. ÚR PLASTI.

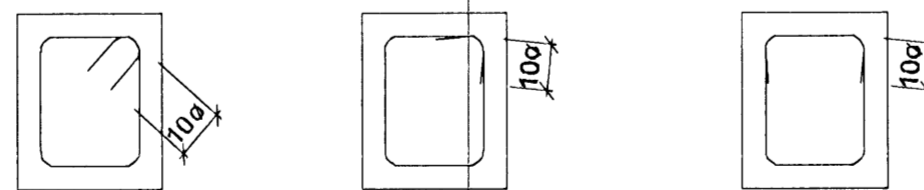
JÁRN SKAL BINDA SAMAN MEÐ BINDIVÍR, ÞAÐ ÞÉTT AÐ EKKI SÉ HÆTTA Á AÐ JÁRN HREYFIST ÚR STAÐ ÞÓ GENGID SÉ Á JÁRNUM EÐA ÞEGAR STEYPA ER TITRUÐ.

ALLA STEYPU SKAL TITRA OG SKAL MIÐA STEYPUMÓT VIÐ ÞAÐ.

STEYPUMÓT SKULU VERA SKV. ÍSLENSKUM STAÐLI ÍST 10 BITAMÓT OG UNDIRSLÁTT UNDIR PLÖTUR SKAL GERA MEÐ YFIRHÆÐ SEM NEMUR 0,3% AF HAFI BITA EÐA STYTTRA HAFI PLÖTU. ÖRYGGISSTÖÐIR (100x100MM) SKAL SETJA UNDIR BITA OG PLÖTUR MEÐ HÆFILEGU MILLIBILI.

GRUNNPLATA SKAL HVÍLA Á VEL ÞJAPPADRI GRÚSAR- EÐA HRAUNFYLLINGU.

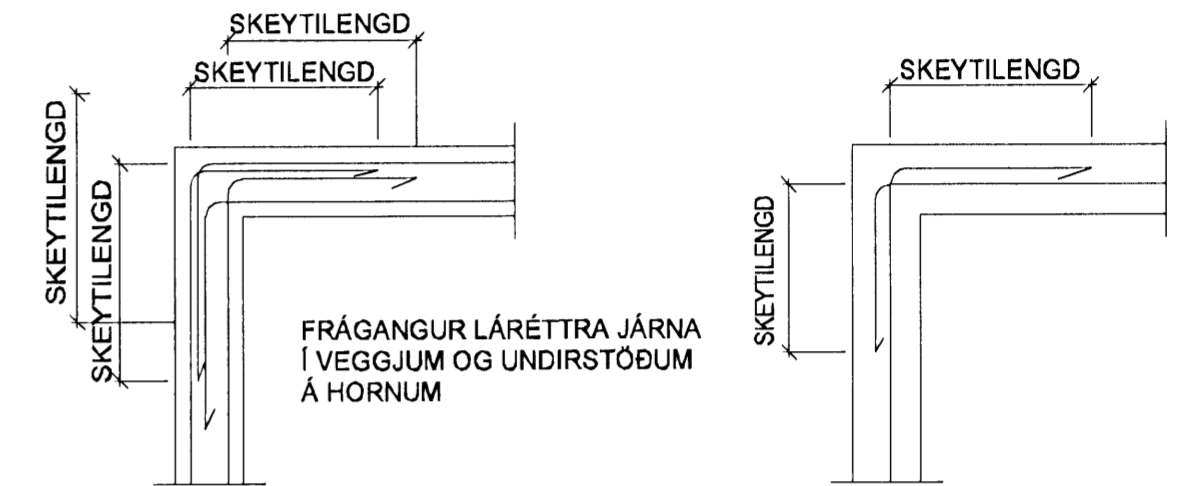
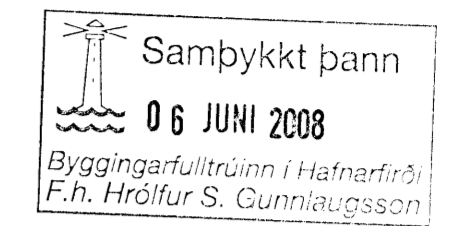
UM LYKKJUR GILDIR ENNFREMUR



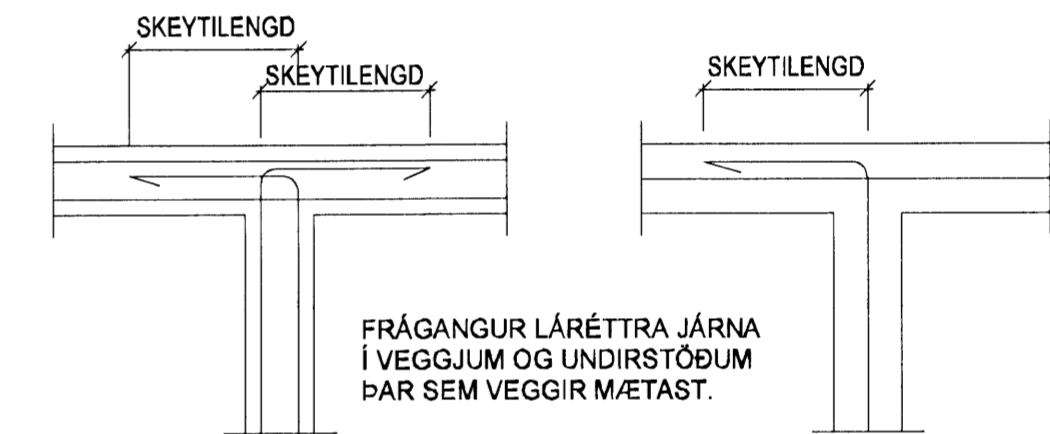
SKEYTILENGD RAFSDÖÐINNA BENDINETA

LÁMARKSSKEYTILENGD ER SKV. EFTIRFARANDI TÖFLU.

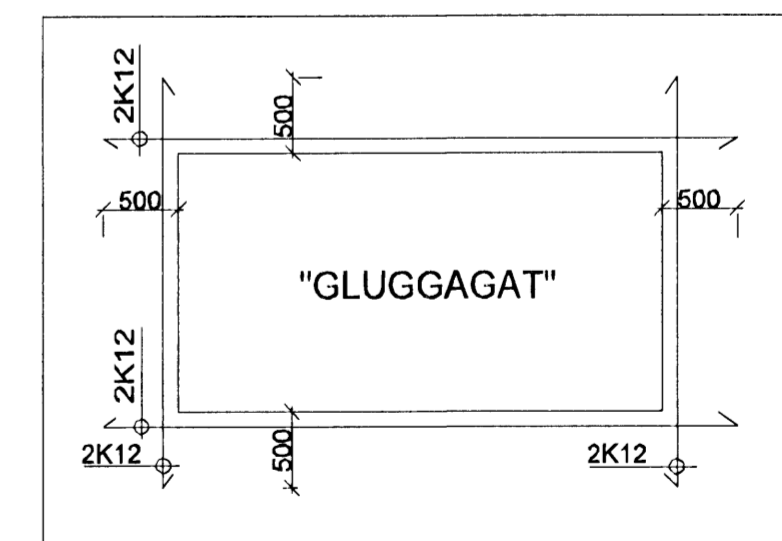
ÞVERMÁL STANGA Ø (MM)	5	6	7	8
SKEYTILENGD ÞVERJÁRNA	EINN HEILL MÖSKVI ÞÓ MINNST 150MM	TVEIR HEILIR MÖSKVAR ÞÓ MINNST 200MM		
SKEYTILENGD BURÐARJÁRNA	ÞRÍR HEILIR MÖSKVAR ÞÓ MINNST 300MM	ÞRÍR HEILIR MÖSKVAR ÞÓ MINNST 300MM		



LÁRÉTT SNIÐ



LÁRÉTT SNIÐ



JÁRN KRINGUM GLUGGA EÐA DYR NEMA ANNAÐ SÉ SÝNT Á TEIKNINGUM

26.05.08 / *[Signature]* 25044-3937

Austurgata 40, Hafnarfirði

HÖNNUNARFORSENDUR BURÐARVIRKJA OG ALMENNAR SKÝRINGAR

VERKÞJÓNUSTA KRISTJÁNS EHF
Reykjavíkurvegur 68, 220 Hafnarfjörður Sími 565-2100 Fax 565-4050

Hannað: KS/ASP	Teiknað: ASP	Mælikv.: -	Verk nr.: 803
Nr.	Dags:	Breyting:	Af:
			Samb.: A. Smári Þorvaldsson 010866-4569
	Dags.: maí 2008	Flokkur: B SK	Blað nr.: 01