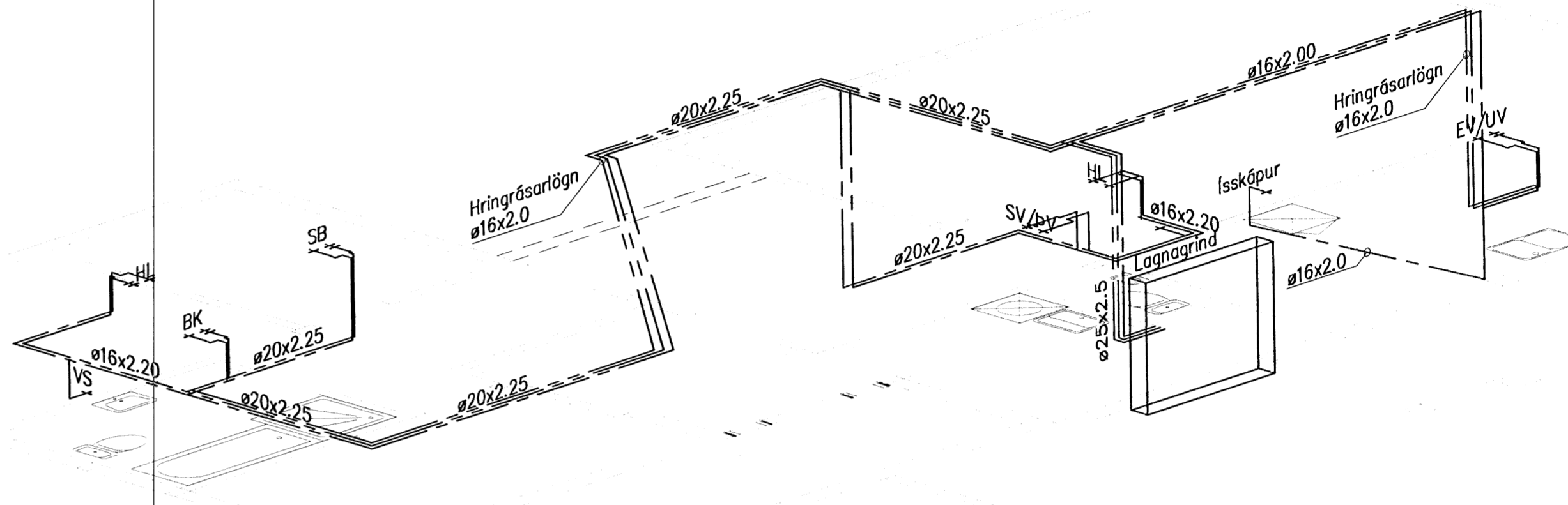
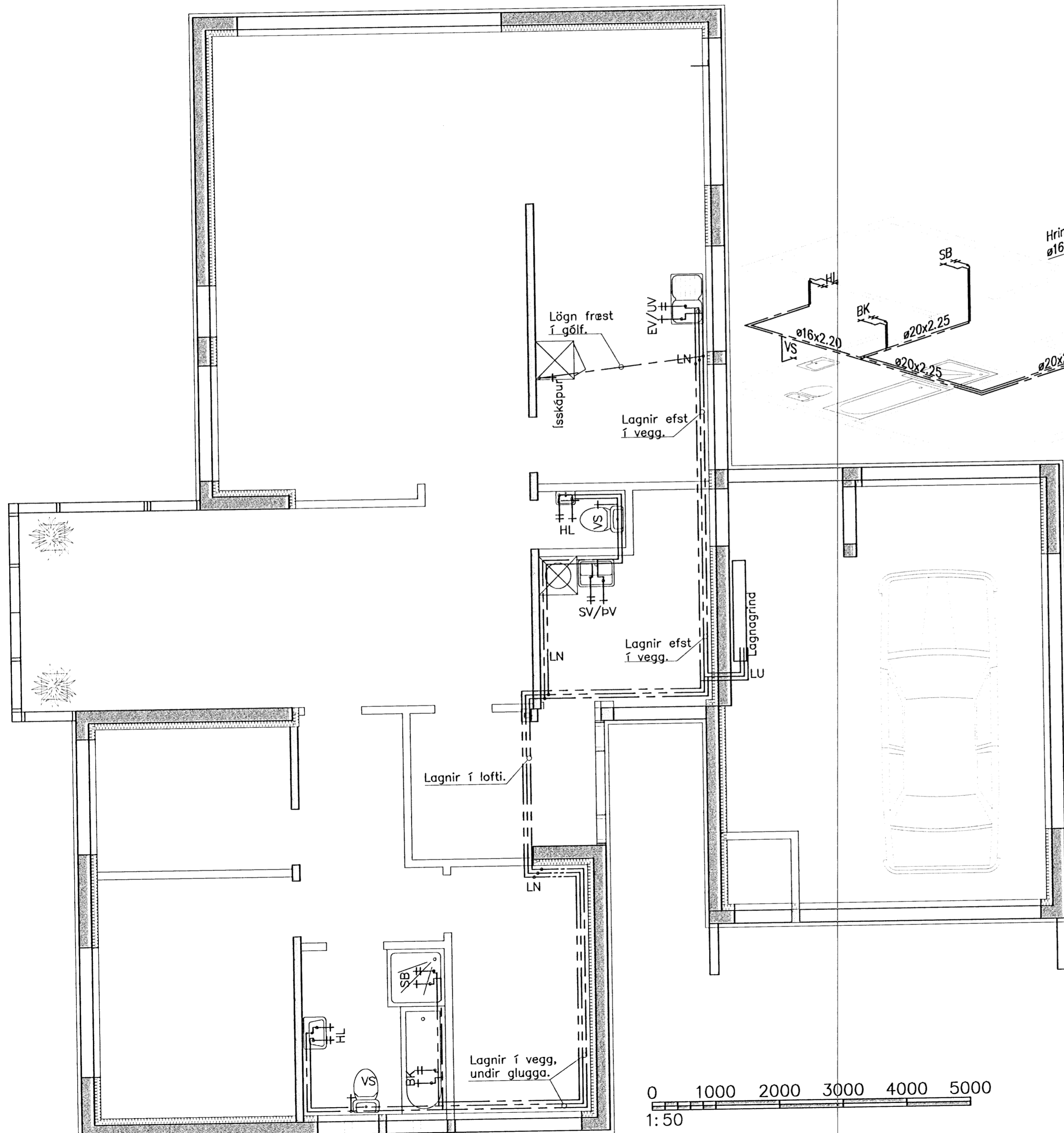


Samþykkt þann
03 JULI 2008
 Byggingarfulltrúinn í Hafnarfirði
 F.h. Hrölfur S. Gunnlaugsson



SKÝRINGAR:

--- HEITT NEYSLUVATN
 --- KALT NEYSLUVATN

- EV = ELDHÚSVASKUR
- HL = HANDLAUG
- BK = BADKAR
- SV = SKOLVASKUR
- SB = STURTU BAD
- UP = UPPVOTTAVÉL
- VS = VATNSSALERNI
- PU = PÍPA UPP
- PN = PÍPA NIDUR

NEYSLUVATNSRÖR SKULU VERA ÚR ÁL/PLAST RÖRUM FRÁ UNIPIPE EDA SAMBÆRILEGU. RÖRIN SKULU ÞOLA INNTAKSHITA OG VERA VOTTUÐ AF R_b TENGISTYKKI SKULU VERA ÚR AFSINKUNARÞOLNU MESSING OG HÆFA RÖRUM

BIL MILLI FESTINGA LÁRÉTTA LEIDSLNA SKAL VERA SAMKV. FORSKRIFT FRAMLEIDANDA RÖRANNA EN ÞÓ MEST 1,2 – 1,5M MILLIBILI. SJÁ TÖFLU FRAMLEIDANDA

NOTA MÁ ÁDRAGSEINANGRUN Í MILLIVEGGJUM SKAL EINANGRA MED GLERULLARHÓLKUM.

LEIDSLUR FYRIR HEITT- OG KALT VATN SKAL VEFJA MED PLASTI UTAN UM EINANGRUN.

SÝNILEGAR LEIDSLUR NÆST TÖPPUNARSTAÐ SKULU VERA ÓEINANGRADAR.

KERFID SKAL PRÓFA EFTIR LEIÐBEINGUM FRAMLEIDANDA RÖRA. ALLT EFNÍ SKAL HAFNA LAGNAEFNISVOTTUN

Svavar M. Sigurjónsson

Svavar M. Sigurjónsson
 Byggingartæknifræðingur kt. 180867-3419

ÁLPEX – STÆRDIR

- ÁLPEX ø50x4,5 INNANMÁL ø41
- ÁLPEX ø40x4,0 INNANMÁL ø32
- ÁLPEX ø32x3,0 INNANMÁL ø26
- ÁLPEX ø25x2,5 INNANMÁL ø20
- ÁLPEX ø20x2,25 INNANMÁL ø15
- ÁLPEX ø16x2,0 INNANMÁL ø12

Verk Glitvangur 27 Hafnarfirði Lagnir Neysluvatnslagnir Grunnmynd, rúmmynd og skýringar		Verk nr. 07-21	
Hannað Gústaf B. Ó.		Dagsetning 10. júní 2008	
Teiknað S.M.S.		Kvarði 1:50	
Útgáfa 1 AF 1		Bláð 1 AF 1	
Teikning nr. P-04		Áðalhönnuður <i>[Signature]</i>	
Áðalhönnuður		200759-7619	

Neysluvatnslagnir
 Mkv. 1:50