

Galvaniseraðar skrúfur undir stálklæðningu
Snarað úr krossvið fyrir skrúfuhösum
L=80mm, fest með múrtöppum eða samb.

Múr til afréttingar
PVC-dúkur, Proton Sarnafil G
1.5mm eða samb. gengur yfir kant.

12mm vatnslímdur krossviður

ÍMÚR eða annað sbr.
viðurkennt múrkerfi

Heitsinkhúðað bendinet
með 20 mm möskva-
sterð fest við einangrun.

100mm plasteinangrun, rúmþyngd, 17kg/m³.

Steyptur veggur

Skinna og kíttil til þéttingar
rakvarnar við vegg

ATH! KANTUR HALLI UM CA 2CM
AÐ ÞAKI

Hlíff, 2.0 mm álplata af gerð
EN AW-5754 frá Sindra eða
samb., samlit gluggakerfi,
beygist út fyrir múr að utan-
verðu og skrúfuð til hlíðar að
innanverðu. Hlíff nái niður með
efsta lagi einangrunar að innan

Tjörurappi.

Gagnvarinn leiðari 50x25 mm,
festur undir krossvið

25mm plasteinangrun, rúmþyngd, 24kg/m³

Farg; núin sjávarmöl

PVC-dúkur, Sarnafil G, 1.5mm

Glerfílt, lógm. 120gr/m²

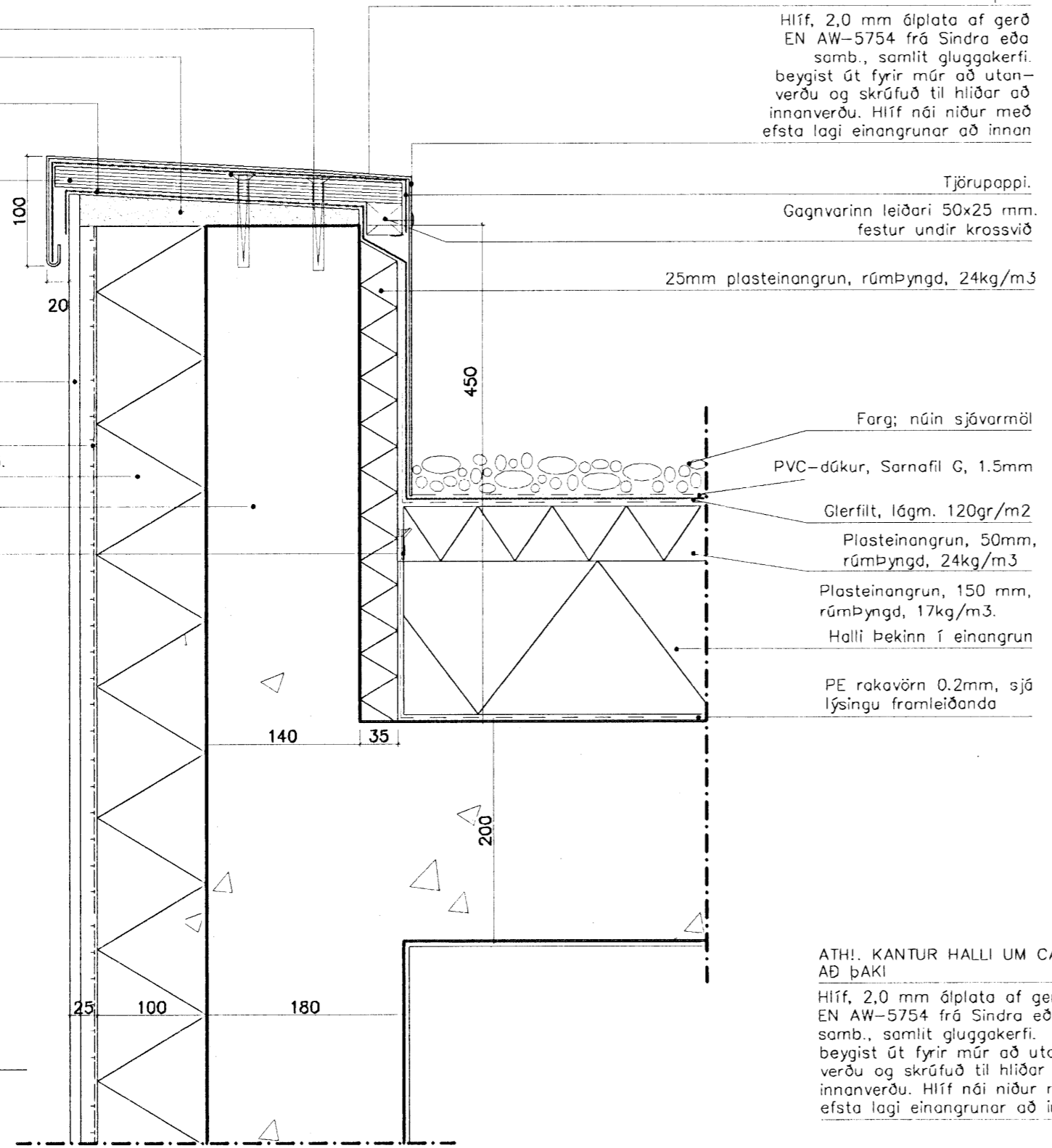
Plasteinangrun, 50mm,
rúmþyngd, 24kg/m³

Plasteinangrun, 150 mm,
rúmþyngd, 17kg/m³.

Halli þekinn í einangrun

PE rakavörn 0.2mm, sjá
lýsingu framleiðanda

3 Lóðrétt deili
202 Þakbrún - Þak



ATH! KANTUR HALLI UM CA 2CM
AÐ ÞAKI

Hlíff, 2.0 mm álplata af gerð
EN AW-5754 frá Sindra eða
samb., samlit gluggakerfi,
beygist út fyrir múr að utan-
verðu og skrúfuð til hlíðar að
innanverðu. Hlíff nái niður með
efsta lagi einangrunar að innan

Tjörurappi.
Gagnvarinn leiðari 50x25 mm,
festur undir krossvið

25mm plasteinangrun, rúmþyngd, 24kg/m³

Farg; núin sjávarmöl

PVC-dúkur, Sarnafil G, 1.5mm

Glerfílt, lógm. 120gr/m²

Plasteinangrun, 50mm,
rúmþyngd, 24kg/m³

Plasteinangrun, 150 mm,
rúmþyngd, 17kg/m³.

Halli þekinn í einangrun

PE rakavörn 0.2mm, sjá
lýsingu framleiðanda

Galvaniseraðar skrúfur undir stálklæðningu
Snarað úr krossvið fyrir skrúfuhösum
L=80mm, fest með múrtöppum eða samb.

Múr til afréttingar
PVC-dúkur, Proton Sarnafil G
1.5mm eða samb. gengur yfir kant.

12mm vatnslímdur krossviður

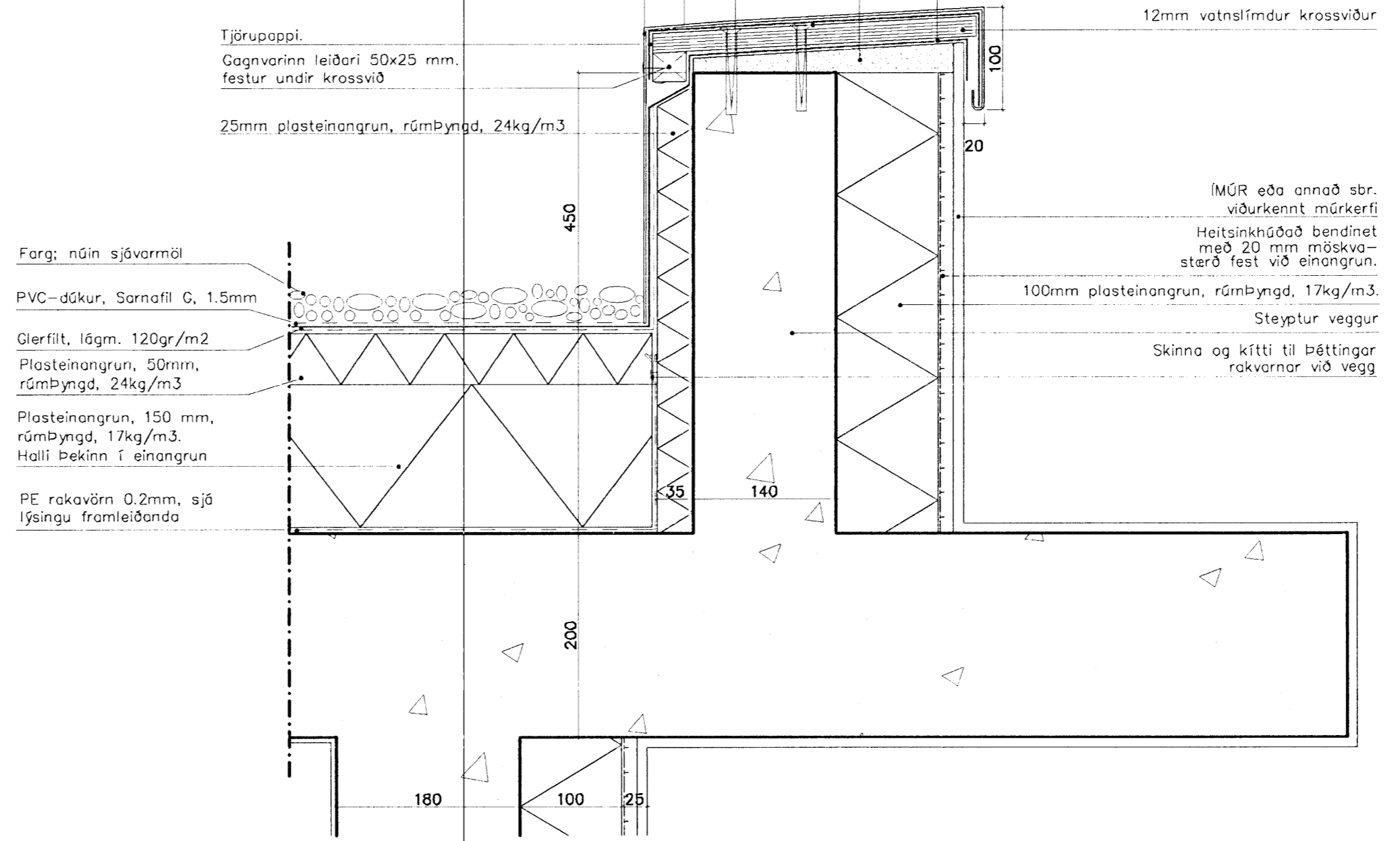
ÍMÚR eða annað sbr.
viðurkennt múrkerfi

Heitsinkhúðað bendinet
með 20 mm möskva-
sterð fest við einangrun.

100mm plasteinangrun, rúmþyngd, 17kg/m³.

Steyptur veggur

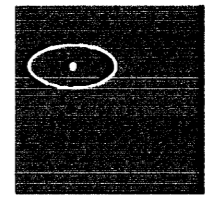
Skinna og kíttil til þéttingar
rakvarnar við vegg



C:
B:
A:

BREYTINGAR: DAGS:

BREKKUÁS 19, HAFNARFIRÐI
VERK:
DEILI TEIKNINGAR KVARÐI: 1:5
DAGS: 12.10.07
LÓÐRÉTT DEILI TEIKN: RH
SKRÁ:



KOLLGÁTA
arkitektúr - hönnun
Kaupvangsstr. 29, 600 Akureyri
Símar: 462 7881 - 862 7881
Netfang: kollgata@kollgata.is

Logi Már Einarsson arkitekt faí kt. 210864 - 2969