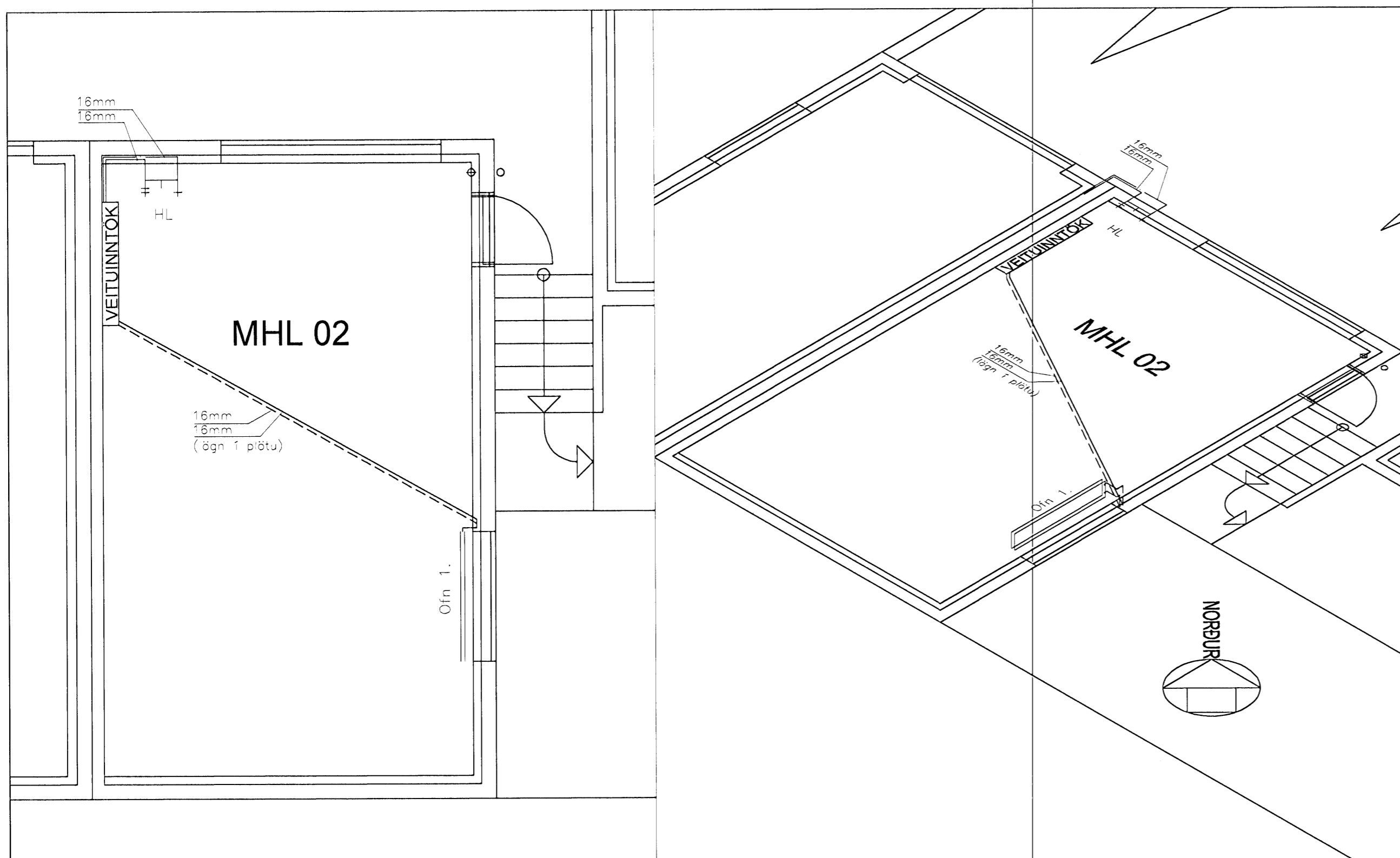


Samþykkt þann
 11 JUNI 2008
 Byggingarfulltrúinn í Hafnarfirði,
 F.h. Hröfur S. Gunnlaugsson



Ofnatafla, dt. 40° C.
 Endurskoðað skal allar stærðir, tengingar og staðsetningu ofna
 á staðnum áður en ofnþöntun er staðfest.

	Ofn Númer	Orkuþörf Wótt	Leyfileg lengd mm	Leyfileg hæð mm	orka lesin úr föllum Wóttum	Ofnar Váld Wótt	Valin lengd mm	Valin hæð mm	Tenging	Ofnategund
Bilgeymsla	1	2.538	1.400	600	1.813	1.964	1.400	600	A - B	22-C Vöyl
Inntaksgind, áætlað	2	-574								
Samtals		1.964				1.964				

SKÝRINGAR

OFNA- OG NEYSLUVATNSLAGNIR

Á alla ofna skal setja loftskúfu, stillité og sjálfvirk ofnloka
 Pipur ofna og neysluvatnslagna eru PEX/ALPEX lagnir
 Hámarksþýstipól 10bar, hitasvið 0-95°C
 Allar plastlagnir skulu vera með strefniskápu og vera af viðurkendi gerð
 Öll uppsetning og frágangur lagna skal vera samkvæmt fyrirmælum framleiðanda
 Frágangur lagna skal vera samkvæmt ÍST 67, ÍST 69.1 og gildandi reglugerða og staðla
 Ofna og neysluvatnslagnir skal þrýstiprófa samkvæmt leiðbeiningum framleiðanda
 Lagnir skal leggja við innri brún einangrunar vegna frosthættu
 Leggja skal neysluvatnslagnir þannig að ekki geti átt sér stað uppblöndun
 milli heita og kaldavátanlagna með einstreymislokum eða með tækjum með
 innbyggðum lokum
 Tengigrind hitaveitu skal vera samkvæmt fyrirmælum Orkuveitu Reykjavíkur
 Afennsli hitaveitu skal vera samkvæmt fyrirmælum Orkuveitu Reykjavíkur
 Frágangur og inntak á köldu vatni skal vera samkvæmt fyrirmælum bæjarveitu

Skýringar á táknum

- HL handlaug
- GN gölfhúðurfall
- DN þakniðurfall

dt. 40°C

- Tír ofnalagnar.
- Retír ofnalagnar.
- Heitt neysluvatn.
- Kalt neysluvatn.

Einagrún bilgeymslu, sjá aðaluppdrætti

020608/innviðin 258144-3939