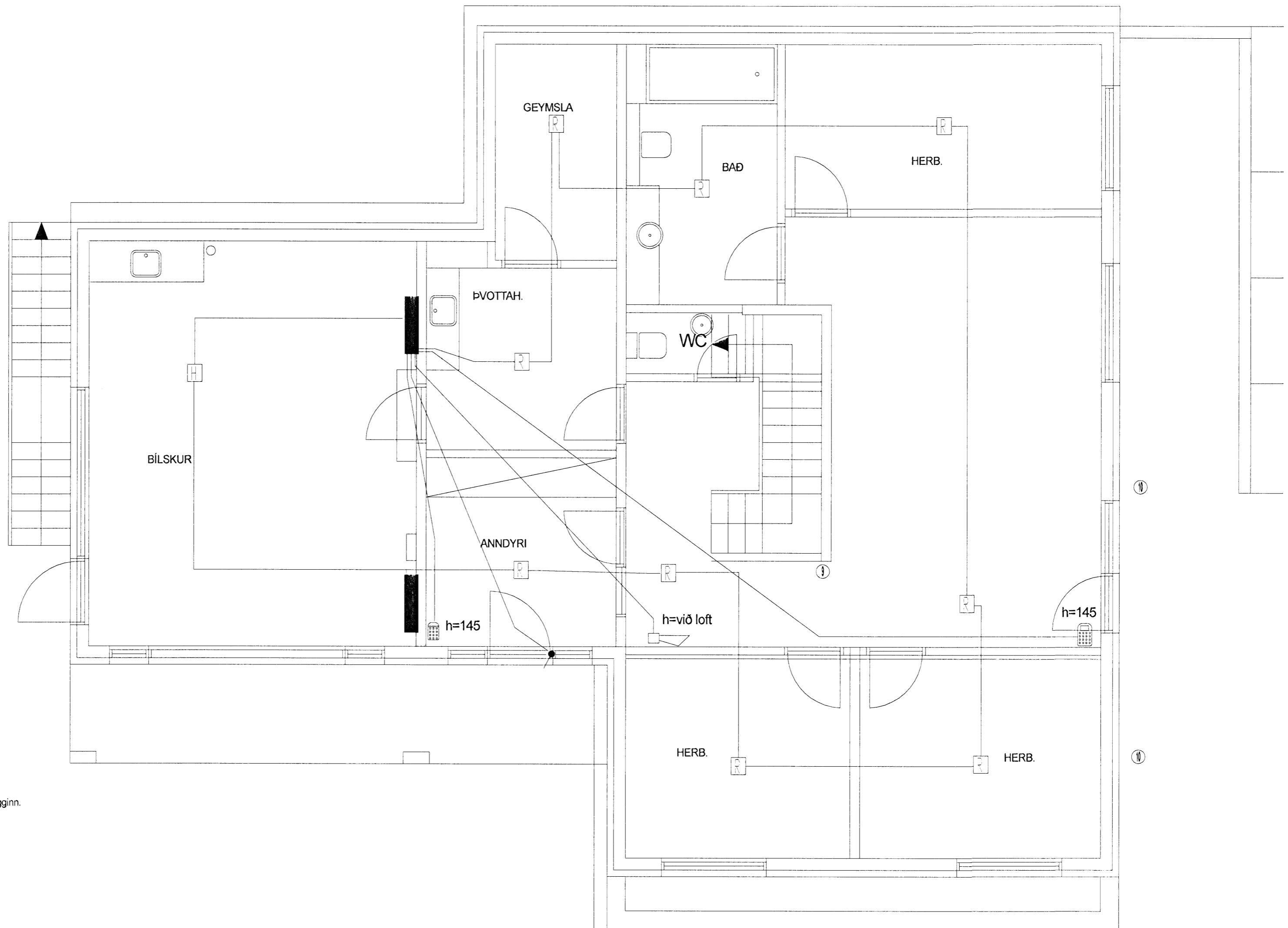
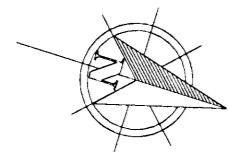


ATH lagnir í gólfi 2. hæð



- ① Fella vegginn aðeins inn, ca. 7cm, svo hægt verði að koma Rafmagnstöflu T-01 aðeins inn í vegginn.
- ① Tengja skal sökkulskaut inn að aðaltöflu T-0.
- ① Ljós fyrir ofan tröppur
- ① Tengill staðsettur í vaskaskáp fyrir uppþvottavél
- ① Tengidós staðsett inni skáp fyrir eldavél
- ① Lagnir í gólf að töflu T-0.1
- ① Loftdós, lögð að gufugleypi
- ① Lagnir í gólf að stjórnstöð hitastýringu
- ① Rofar skulu vera minnst 11 cm frá kanti
- ① Leggja rör út að klæðningu og leggja á milli dása í klæðningunni

ÚTGÁFA	DAGS:	SKÝRINGAR	TEIKNAD AF: Amar Adalsteinsson	HÖNNUN: Amar Adalsteinsson	ARNAR ADALSTEINSSON	RAFLAGNATEIKNING	
A	Mai 2007		YFIRFARID AF: <i>Amar A.</i>			FURUÁS 47, HAFNARFIRÐI	
B			SAMBÝKKT AF: <i>Amar A.</i>			Mælikvarði 1:50	Teikning 2
C					Hátröð 3, 200 Kópavogur S:8971861		Útprintun: 6.7.2007