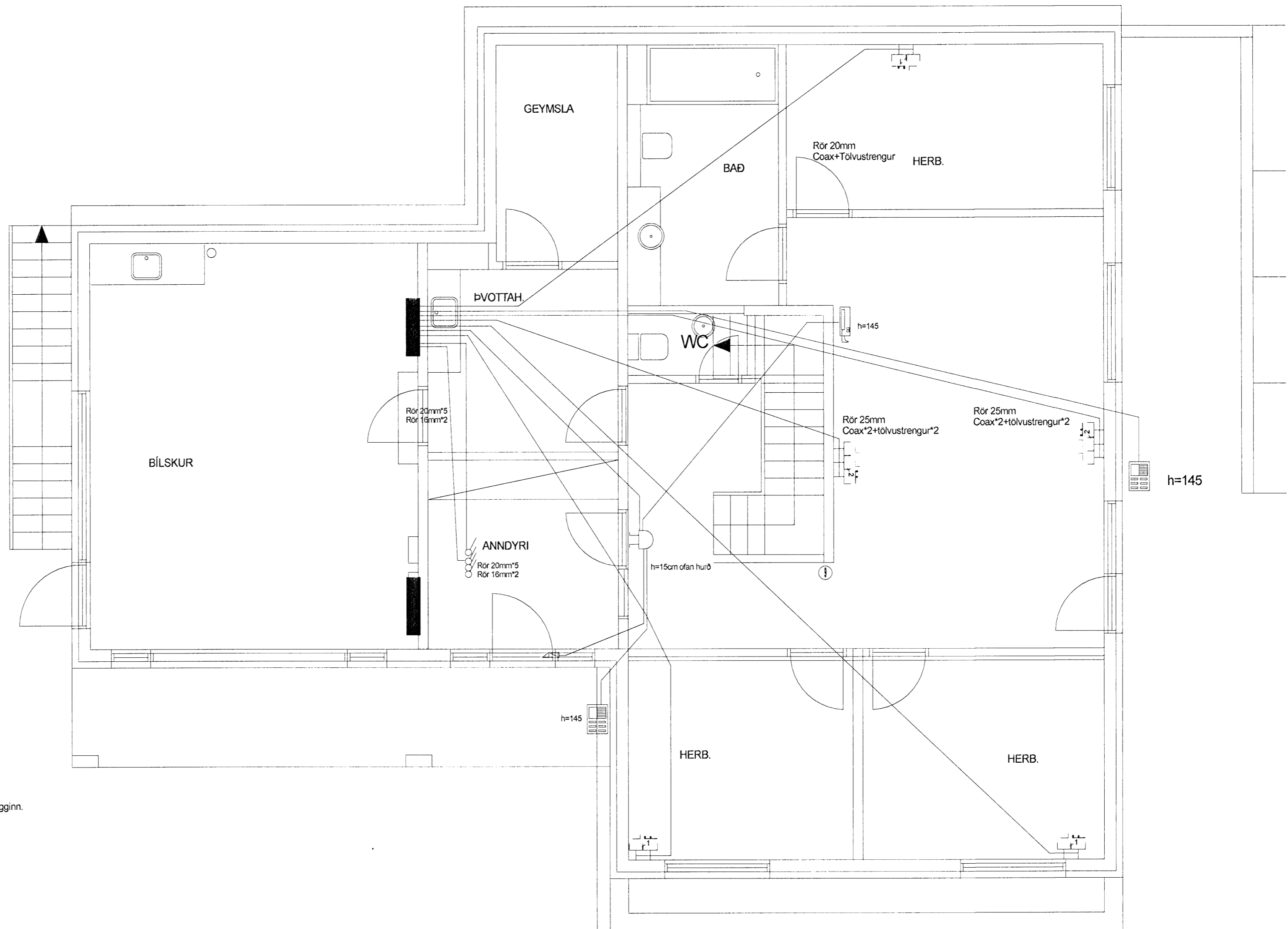
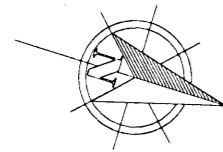


ATH lagnir í gólfi 2. hæð



- ① Fella vegginn aðeins inn, ca. 7cm, svo hægt verði að koma Rafmagnstöflu T-01 aðeins inn í vegginn.
- ② Tengja skal sökkulskaut inn að aðaltöflu T-0.
- ③ Ljós fyrir ofan tröppur
- ④ Tengill staðsettur í vaskaskáp fyrir uppvottavél
- ⑤ Tengidós staðsett inni skáp fyrir eldavel
- ⑥ Lagnir í gólfi að töflu T-0.1
- ⑦ Loftdós, lögn að gufugleypi
- ⑧ Lagnir í gólfi að stjórnstöð hitastýringu
- ⑨ Rofar skulu vera minnst 11 cm frá kanti
- ⑩ Leggja rör út að klæðningu og leggja á milli dása í klæðningunni

| | | | | | | | | |
|--------|----------|----------------------|---------------------|---------------------|----------------------------|-------------------------------|---------------|---------------------|
| ÚTGÁFA | DAGS: | SKÝRINGAR | TEIKNAD AF: | HÖNNUN: | ARNAR AÐALSTEINSSON | RAFLAGNATEIKNING | | |
| A | Mai 2007 | Grunnmynd: Smáspenna | Arnar Aðalsteinsson | Arnar Aðalsteinsson | | FURUÁS 47, HAFNARFIRÐI | | |
| B | | | SAMPYKKT AF: | | | Mælikvarði 1:50 | Teikning no 6 | Útprintun: 6.7.2007 |
| C | | | | | | | | |