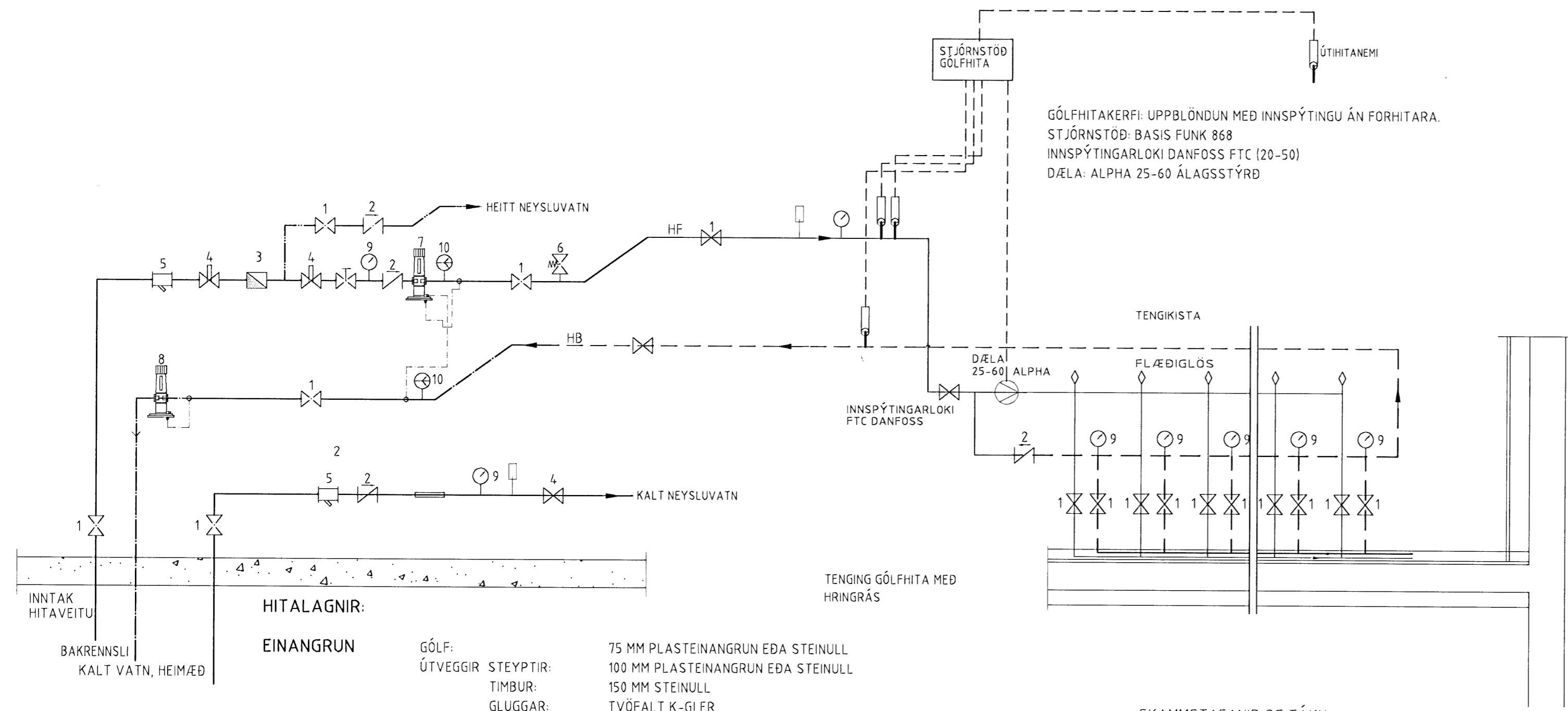


Byggingafultrúi Hafnarfjarðar
Algreitt þann
31 JAN 2008
VPS



GÖLFHITAKERFI: UPPBLÖNDUN MEÐ INNSPÝTINGU ÁN FORHITARA.
STJÓRNSTÖÐ: BASIS FUNK 868
INNSPÝTINGARLOKI DANFOSS FTC (20-50)
DÆLA: ALPHA 25-60 ÁLAGSSTÝRD

HITALAGNIR:

EINANGRUN

- GÖLF: 75 MM PLASTEINANGRUN EDA STEINULL
- ÚTVEGGIR STEYPTIR: 100 MM PLASTEINANGRUN EDA STEINULL
- TIMBUR: 150 MM STEINULL
- GLUGGAR: TVÖFALT K-GLER
- ÞAK, STEYPT PLATA: 200 MM ÞAKULL
- LÉTT LOFT: 200 MM ÞAKULL

PÍPUR OG OFNAR:

GÖLFHITAPÍPUR ERU PEX PÍPUR MEÐ SÚREFNISKÁPU.
PÍPUR OG TENGI SKULU VOTTAD AF VIÐURKENDRI STOFNUN.
GÆTA SKAL ÞESS AD EDLILEG ÞENNSLA HINDRIST EKKI Á LÖGNUM.
ALLAR LAGNIR SKULU VERA VIÐURKENDAR OG Í SAMRÆMI VIÐ REGLUGERÐIR.

VATNSLAGNIR:

PÍPUR OG TENGI SKAL VERA PEX RÖRÍ RÖR VOTTUD AF VIÐURKENDRI STOFNUN.
KALDAVATNSLÖGN Í VEGGJUM SKAL VEFJA MEÐ SÍSLAPPAPPA INNST.
TENGIKRANAR SKULU VERA VIÐ ÖLL TÆKI.
EINSTREYMISLOKAR VIÐ ÞVOTTAVÉLAR.
AÐRAR LAGNIR Í NEYSLUVATNI SKULU VERA ÚR RYÐFRÍU STÁLI.
LAGNIR UTANHÚSS SKULU LAGÐAR Í FROSTFRÍTT DÝPI.
FRÁGANGUR OG EFNI SKAL AD ÖÐRU LEYTI VERA SAMKVÆMT VIÐEIGANDI REGLUGERÐUM.

ÞRÝSTIPRÓFANIR

Heildar próftími er 3 klst.
fyrir aquatherm göfhitagagnir og neyslufnslagagnir
Forpróf
Tími liðinn:

- 0 mín setja upp þrýsting A-punktur
- 10 mín setja þrýsting aftur í upphafsþrýsting x
- 20 mín setja þrýsting aftur í upphafsþrýsting x
- 30 mín skrá stöðu á þrýstimæli B-punktur
- 60 mín skrá stöðu á þrýstimæli C-punktur

x Ath. að tímabilin hér að ofan þar sem þrýstingur er settur aftur í upphafsþrýsting er aðeins til viðmiðunar en þó skal auka þrýsting tvisvar sinnum innan 30 mín með sem jöfnustu millibili.

Hér er forprófi lokið og má þrýstingur mest hafa fallið um 0,6 bör frá B til C
ath. þetta próf hefst strax í framhaldi frá punkti C

Aðalpróf

Tími liðinn:

180 mín skrá stöðu á þrýstimæli D-punktur
Hér er aðalprófi lokið og má þrýstingur mest hafa fallið um 0,2 bör frá C til D

Prófunarþrýstingur er 1,5 x hámarksþrýstingur frá veitu. Ppróf = 1,5 x Pveitu
Ath. mælarnir sem notaðir eru við prófun skulu vera viðurkendir og skal vera hægt að greina mjög auðveldlega breytingu um 0,1 bar á þeim.

SKAMMSTAFANIR OG TÁKN

—	HF FRAMRÁSARLÖGN
- - -	HB BAKRÁSARLÖGN
---	NK NEYSLUVATN KALT
- · - · -	NH NEYSLUVATN HEITT
1 — [X]	RL RENNILOKI
2 — [□]	EL EINSTREYMISLOKI
3 — [◻]	VM VATNSMÆLIR
4 — [X]	SL HEMILL
5 — [□]	VÖS VÖKVASÍA
6 — [X]	ÖRYGGISLOKI
7 — [T]	DJ ÞRÝSTIJAFNARI AVD15
8 — [T]	TK TÆMIKRANI
8 — [T]	SLL SLAUFULOKI, MÓTSTÖÐULOKI AVD15
9 — [○]	SK SLÖNGUKRANI
9 — [○]	HM HITAMÆLIR
10 — [○]	HDM HITA OG ÞRÝSTIMÆLIR
11 — [I]	LP LOFTPÚÐI

Breytingar	

HNOÐRAVELLIR NR.26, HAFNARFIRÐI

HERMANN ISEBARN MTFI
TEIKNISTOFA SUDURLANDSBRAUT 4B
S 5887544 Kf 050244-4319

Mál	MÆLAGRIND OG SKÝRINGAR
Dags.	júní, 2007
Blad	6
Yfirfarið	<i>[Signature]</i>
Hannað	<i>[Signature]</i>