

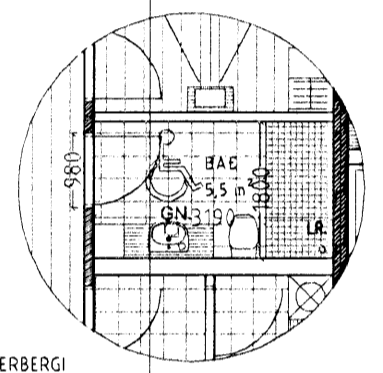
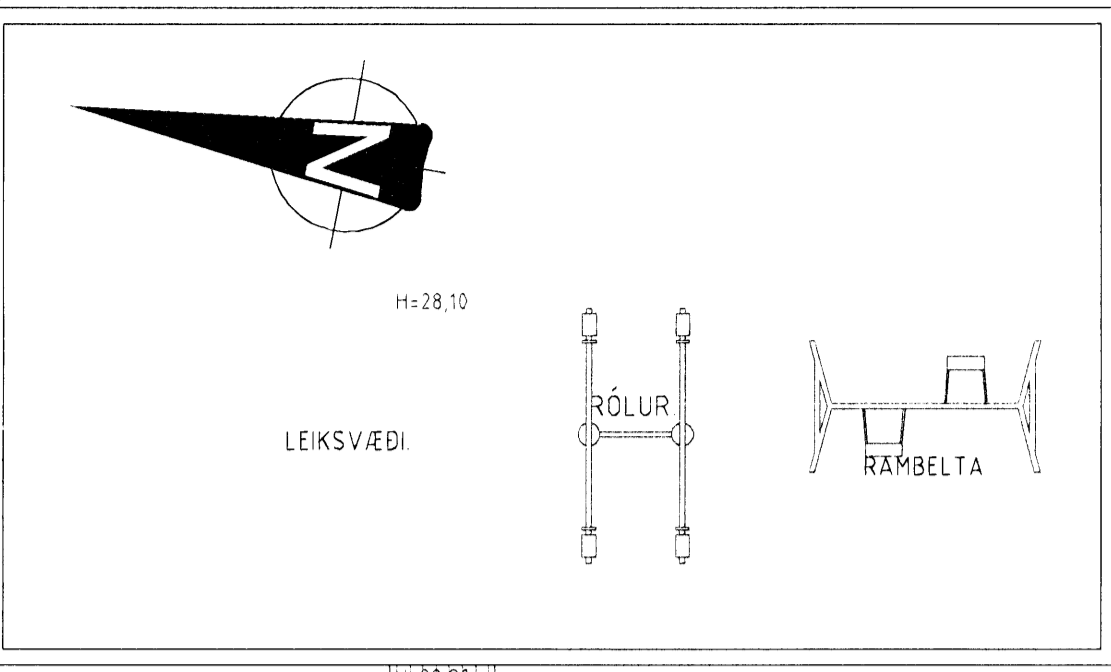
ESKIVELLIR 19 HAFNARFIRÐI.

G=26,32

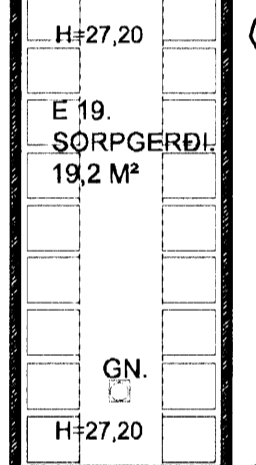
G=26,27

Samþykkt þann
02 SEP 2009
Byggingafulltrúi í Hafnarfirði
F.h. Sigurður Steinar Jónsson

Frágangur lóðar
Þegar aðaluppdráttir hafa verið samþykktar skal gerður lóðaruppdráttur "séruppdráttur", uppdrátturinn skal vera í samræmi við 3. kafla í byggingarreglugerð (447/1998), og kafla 4.7 "Frágangur lóðar". Lóðandi skipulagsskiðnum fyrir lóðina þess skal sérstaklega gætt að alur þúnabúnaðarleiksvæða skal vera í samræmi við reglugerð nr. 942/2002, um öryggi leikvallar ákja og effirtil með þeim

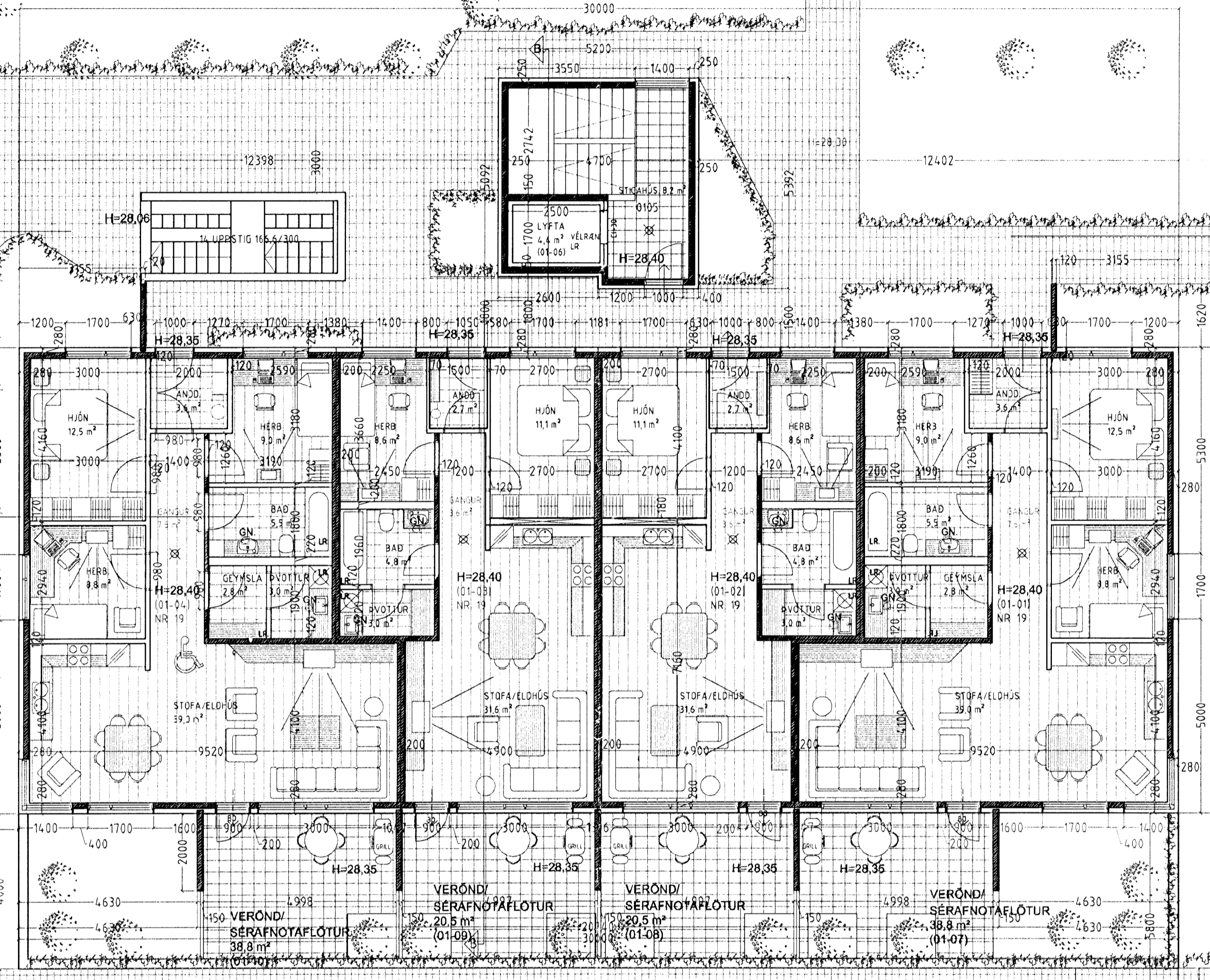


INNRA SKIPLAG Á BADHERBERGI EF LÖÐ ER SÉRHÖNNUÐ FYRRIR FATLAÐA

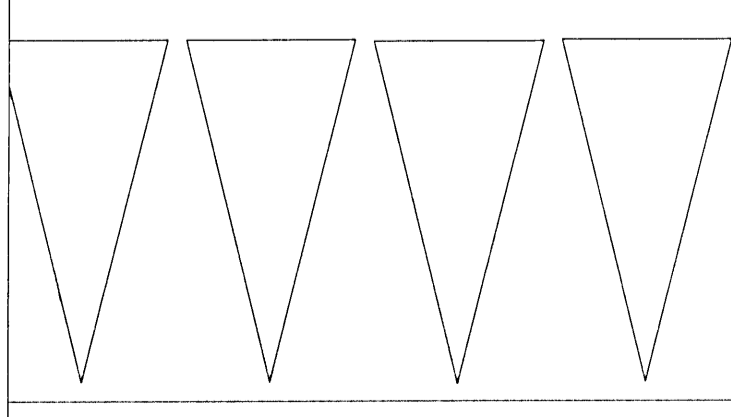
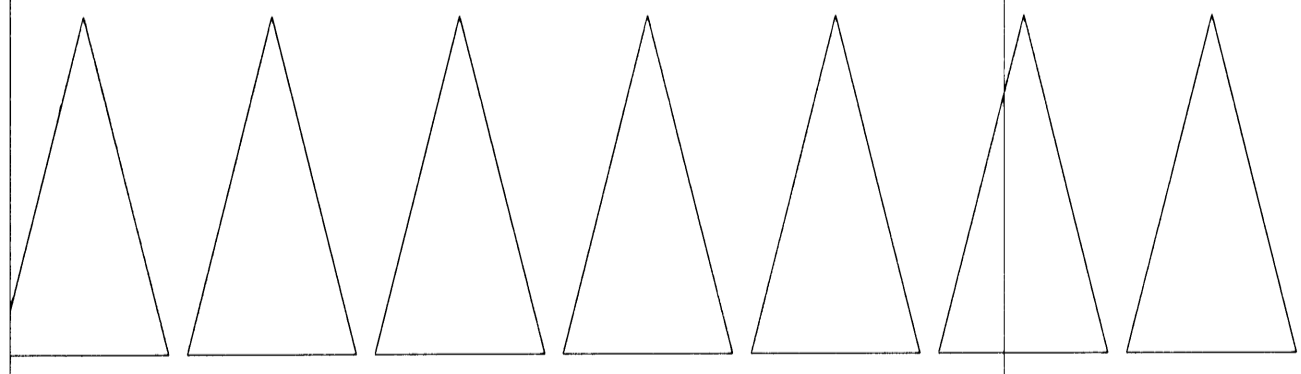


KVÖÐ UM GÖNGULEIÐ 2m

KVÖÐ UM GÖNGULEIÐ 2m



H=29,00



KVÖÐ UM GRÓÐUR A,M,K 3m

KVÖÐ UM GRÓÐUR A,M,K 3m

Grunnmynd 1. hæð. mkv. 1:100.

18 Bílastæði.

14 Bílastæði.

Þegar áhöfundar frekari mæisefningar, sjá sérteikningar aðalhönnuðar í mkv. 150. Séruppdráttir skulu unnir Þegar aðaluppdráttir hafa verið samþykktar af byggingarreglugerðum.

ESKIVELLIR 19 HAFNARFIRÐI.

Sigurður Þorvarðarson byggingafræðingur bfi.
Teiknistofan Strandgötu 11 220 Hafnarfirði.
Sími: 5651510. Netfang: teiknistofan@simmet.is
STH, teiknistofan ehf. kt. 510298-2769. Kt. aðalhönnuðar: 141250-4189.

Skýringar:	Aðaluppdráttur.
Teikning:	Grunnmynd 1. hæð.
Mælikvarði:	1:100. Dagsetning: 24 maí 2007.
Undirskrift:	<i>2008 09 [Signature]</i>
Blað nr.:	1 af 5.
Breytt:	Bilaplani og innkeyrslu breytt í apríl 2009. SIG. Þ.