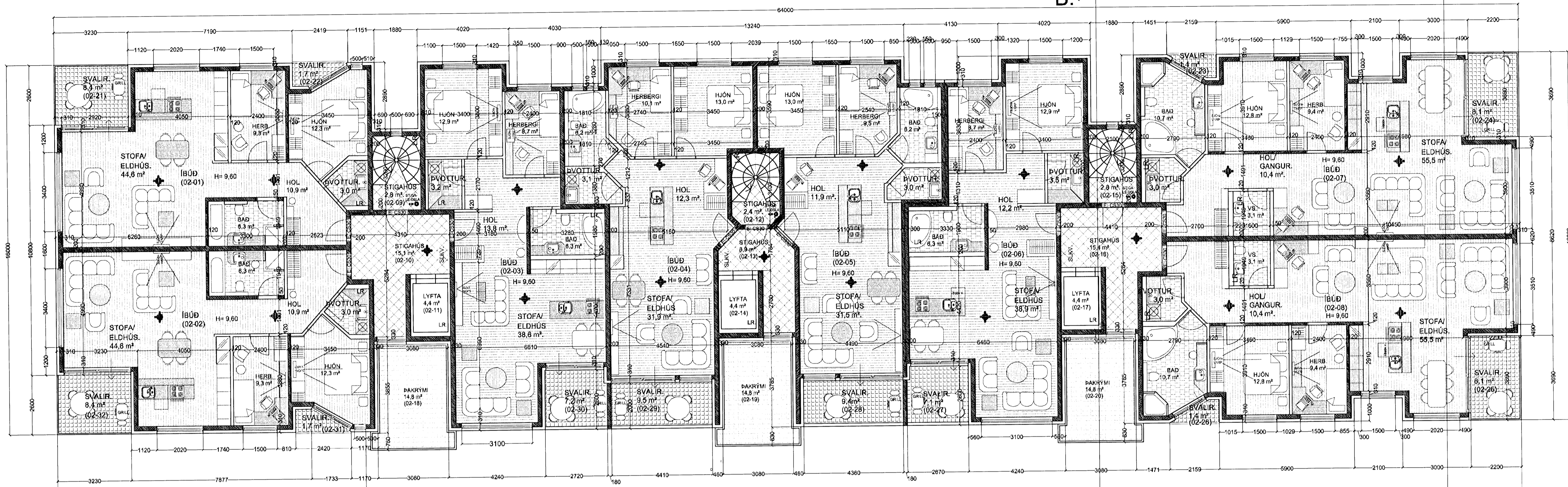


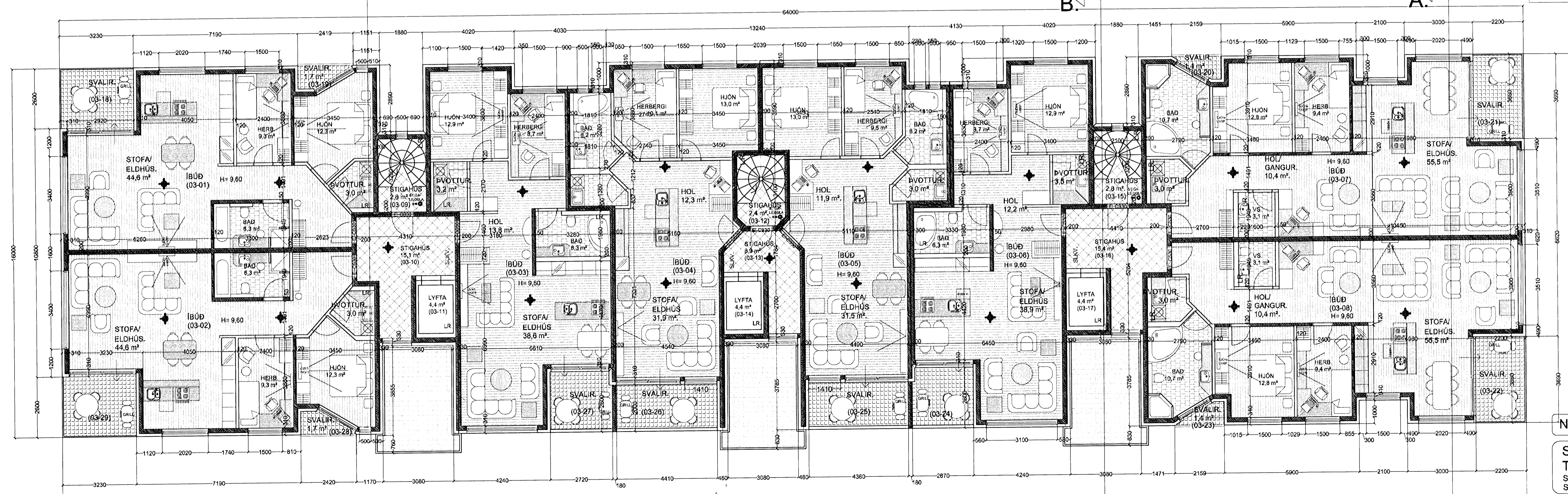
Varðandi frekari mælingar, sjá sérteikningar aðalhönnuðar í mkv. 1:50.
Séruppdráttir skulu umír þegar aðaluppdráttir hafa verið samþykkt af byggingarfrývöldum.

- > BO. Táknar þjörgunarop, samkv. reglugerð um brunavarnir og brunamáli.
- Táknar rýmiangaríð, samkv. reglugerð um brunavarnir og brunamáli.
- ⊗ Raykskyrnari, staðsetjst samkv. teikningu.
- Eldvarnarmánaður og slökkvitæki skulu staðsetjst í samráði við slökkvitíð.
- Anddyfshurðir íbúða skulu vera sjálfkandi með hurðarpumpu.



GRUNNMYND 2. HÆÐ. MKV. 1:100.

Fig. 4 Lyftum og lyftubúnaði:
Lyftan skal vera víraalyfta, í steyptum loftbræstum lyftustokki, hurðir á lyftustokki séu a.m.k. EI-C30.
Lyftan skal upplýta ákvaði "EVROPU STABALS" EN-81.
Míða skal við að lyftan hafi 1000 kg burðergætu, og rými 13 manna.
Lyftan skal hönnuð fyrir a.m.k. 1 m hraða pr. Sek.
Hurðir skulu vera að minnstaðast 90 sm breiðar.
Tengingubúnaður lyftu er staðsettur í loftstrau rými merk "TÆRNIR/VI LYFTU".
Lyftan og lyftubúnaður skal vera viðurnær af vinnufulltrúðum og skal eldvarnarskrifað og hafa anddyfshurðir og lyftunær.



GRUNNMYND 3. HÆÐ. MKV. 1:100.

NORÐURBAKKI 13a, 13b og 13c. HAFNARFIRÐI

Sigurður Þorvarðarson byggingafræðingur bfl.
Teiknistofan Strandgötu 11 220 Hafnarfirði.
Sími: 6651510. Netfang: teiknistofan@simnet.is
STH, teiknistofan ehf. kt. 510298-2769. Kt. aðalhönnuðar: 141250-4189.

Skýringar:	Aðaluppdráttir.
Teikning:	Grunnmyndir 2. og 3. hæð.
Mælikvarði:	1: 100.
Dagsetning:	25 janúar 2009.
Undirskrift:	<i>11/8 09</i>
Blað nr.:	3 af 8.
Breytt:	Reyndar breytingar gerðar í júlí 09. Sig. Þ.