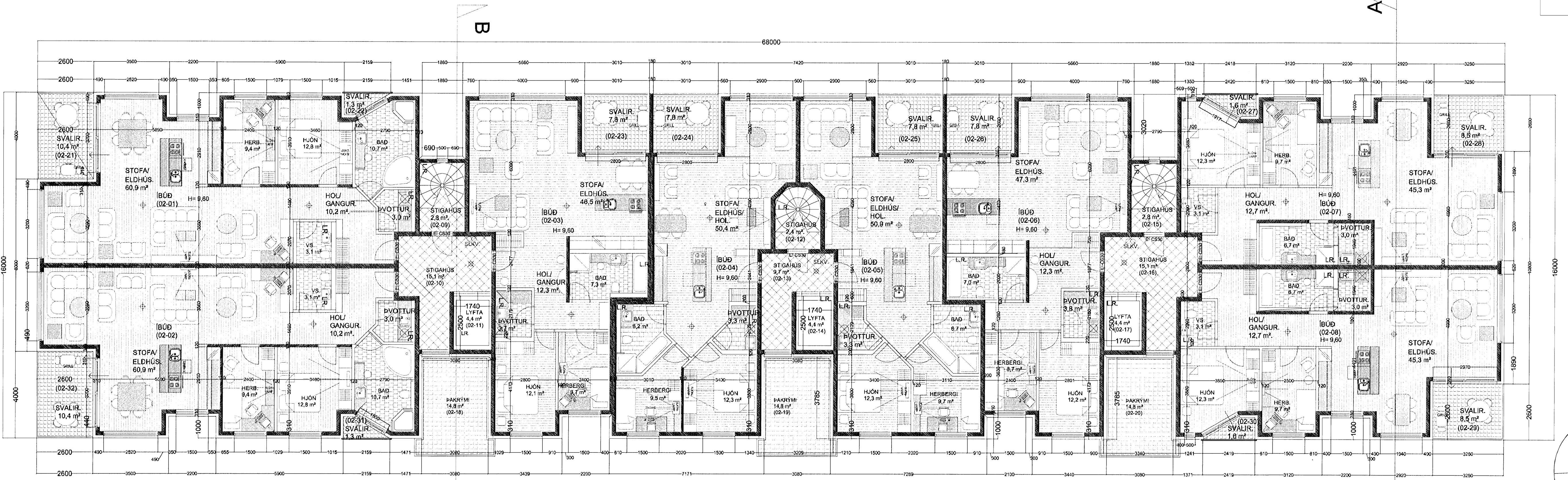


Fig. 4 Lyftum og lyftubúnaði:  
 Lyftan skal vera víra lyfta, í steyptum loftstrasum lyftustokk, hurðir á lyftastokki séu a.m.k. EI-C30.  
 Lyftan skal upplýta ákvaðri "EVGRÓPU STABALS" EN 81.  
 Múla skal við að lyftan hafi 1000 kg burðargælu, og rými 13 manna.  
 Lyftan skal hönnuð fyrir a.m.k. 1 m hraða pr. Sek.  
 Hurðir skulu vera að minnstaðki 90 sm breiðar.  
 Tengibúnaður lyftu er staðsetur í loftastu rými merk 1 "TÆKNIRYMI LYFTU".  
 Lyftan og lyftubúnaður skal vera vírkunda af Vinnuflitil ríkis og skal eldvarnareftrif samb. búnað og frg lyftunnar.

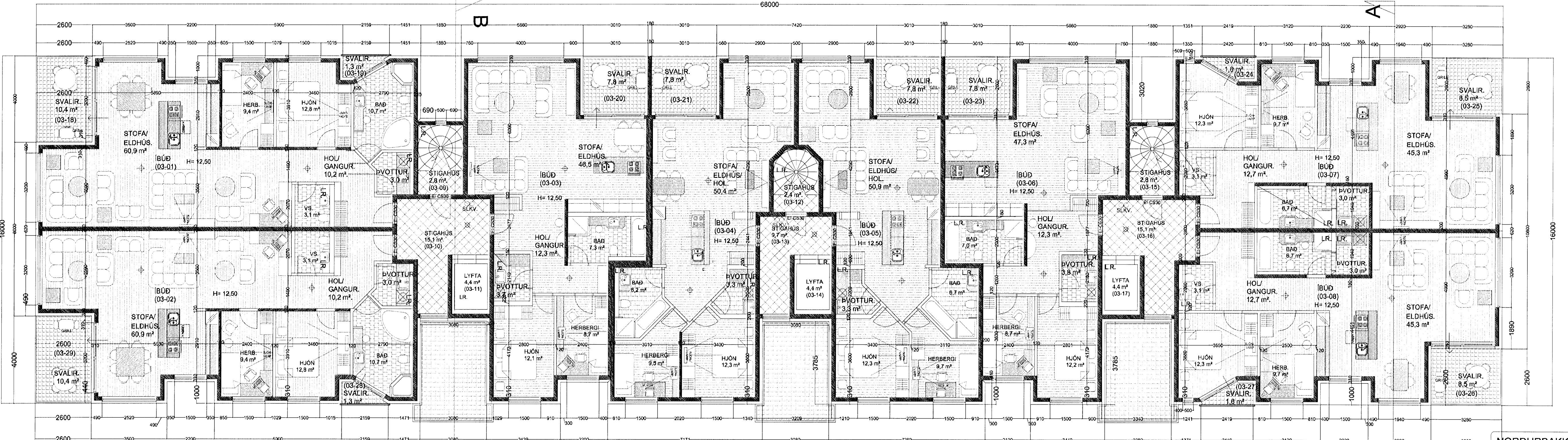
Varðandi frekari máteiningar, sjá sérteikningar aða hönnuðar í mskv. 1:50.  
 Séruppdrættir skulu unnir þegar aðaluppdrættir hafa verið samþykktir af byggingaryfirvöldum.

- > BO. Táknar björgunarpól, samkv. reglugerð um brunavarnir og brunamáli.
- > Táknar rýmingarísl, samkv. reglugerð um brunavarnir og brunamáli.
- ⊗ Reykskjórir, staðsettar samkv. teikningu.
- Elkvarnabúnaður og síðkvítaski skulu staðsetjast í samdröfi við síðkvírn.
- Anddyrshurðir íbúða skulu vera sjálflokandi með hurðarþumpu.

Samþykkt þann  
 12 SEP 2003  
 Byggingafrádrátturinn í Hafnarfirði  
 Flr. Sigurður Steinar Jónsson



GRUNNMYND 2. HÆÐ. MKV. 1:100.



GRUNNMYND 3. HÆÐ. MKV. 1:100.

Sigurður Þorvarðarson byggingafræðingur bff.  
 Teiknistofan Strandgötu 11 220 Hafnarfirði.  
 Sími: 5661510. Netfang: teiknistofan@simnet.is  
 STH, teiknistofan ehf. kt. 510298-2769. Kt. aðalhönnuðar: 141250-4169.

Skýringar:	Aðaluppdráttur.
Teikning:	Grunnmyndir 2. og 3. hæð.
Mælikvarði:	1: 100.
Dagsetning:	25 janúar 2006.
Undirskrift:	<i>1578 09 2006</i>
Blað nr.:	3 af 8.
Breytt:	Reyndar breytingar gerðar í júlí 09. Síg. Þ.