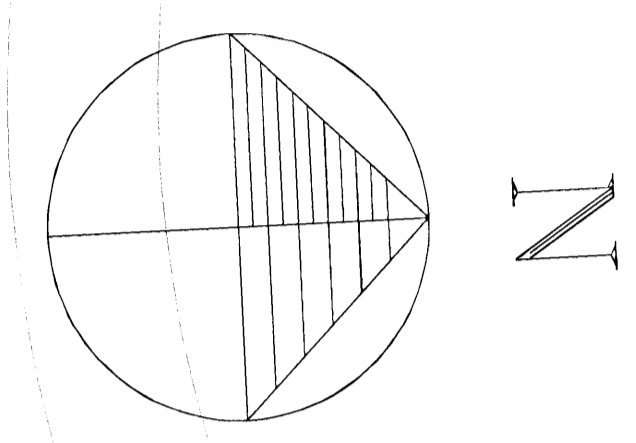


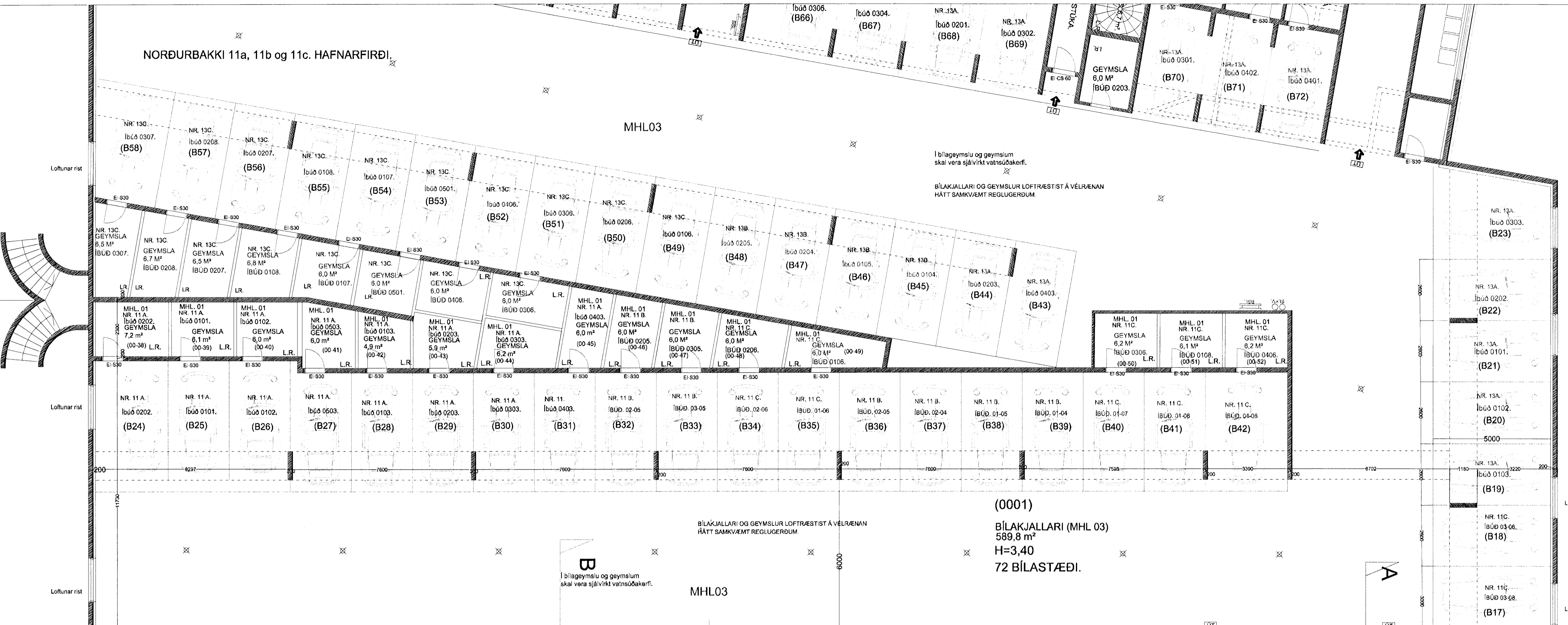
Samþykkt þann  
 2 SEP 2009  
 Byggingafélagið HAFNARFIRÐI  
 Fh. Sigurður Steinar Jónsson

Úr Gildi



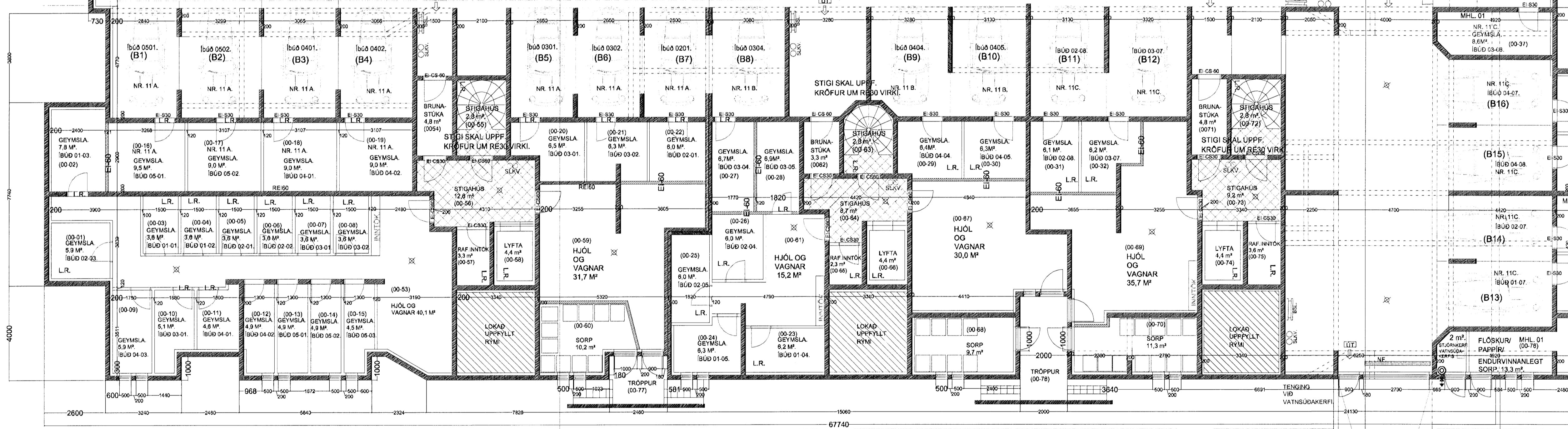
NORÐURBAKKI 11a, 11b og 11c. HAFNARFIRÐI.

MHL03



(0001)  
 BÍLAKJALLARI (MHL 03)  
 589,8 m<sup>2</sup>  
 H=3,40  
 72 BÍLSTÆÐI.

MHL03  
 Í bilageymslu og geymslu skal vera sjálfvirk vatnsúðakerfi.



GRUNNMYND KJALLARI. MKV. 1:100.

- > Tákna rýmingarleið, samkv. reglugerð um brunavarnir og brunamál.
- ⊗ Reykskynjar, staðsetjst samkv. teikningu.
- ⊗ Eldvarnaráhúðar og sálkivtækil skulu staðsetjast í samráði við sálkivtækil.
- ⊗ Anddyrisúhur í bótá skulu vera sjálflokkað með hurðarpumpu.

Sérstakar skýringar vegna bilageymslu með tilliti til brunavarna. Miðað er við að bilageymslan uppfylli ákæðu byggingareglugerðar gr. 114, um bilageymslur stærri en 100 m<sup>2</sup>. Þar gildir meðal annars að bilageymslan skal vera sjálfstæð brunasamtæða, lokað frá öðrum brunasamtæðum með EI-CS60 og EI-CS30 hurðum, (sjá teikningu).  
 Setja skal upp slöngukeflil og handslökkvitæki af viðeigandi gerð, fjöldi og staðsetning skal ákveðin í samráði við eldvarnarefritil.  
 Í bilageymslunni skal vera sjálfstætt loftrestakerfi sem skal geta sogað burtu sprengifimar og hættulegar lofttegundir niðri við gólf. Kerfið skal hanna í samrámi við kröfur og staða sem gilda fyrir slík kerfi.  
 Í bilageymslunni skal vera út- og neyðarýsing.  
 Í bilageymslu og geymslu skal vera sjálfvirk vatnsúðakerfi.

Fig. á lyftum og lyftabúnað:  
 Lyftan skal vera vínalyfta, í stöptum loftrestum lyftubúnað, hurðir á lyftubúnaði séu a.m.k. EI-CS30.  
 Lyftan skal uppfylla ástæðu "STÖRPU STABALS" EN 81.  
 Miðað skal við að lyftan hafi 1000 kg burðargætu, og rými 13 manna.  
 Lyftan skal hönnuð fyrir a.m.k. 1 m hraða pr. Sek.  
 Hurðir skulu vera að minnstaðast 90 sm breiðar.  
 Tengingubúnaður lyfta er staðsettur loftrestu rými merkt "TÆKNIRYMLYFTU".  
 Lyftan og lyftubúnaður skal vera vörðvefnd af vinnuafriti ríkisins og skal eldvarnarefritil samþ. búnað og frg. lyftunnar.

Vardandi frekar málsetningar, sjá sérteikningar aðalhönnuðar í mkv. 1:50.  
 Séruppdrættir skulu unnir þegar aðaluppdrættir hafa verið samþykktir af byggingarvörðum.

NORÐURBAKKI 11a, 11b og 11c. HAFNARFIRÐI.

Sigurður Þorvarðarson byggingafræðingur bfi.  
 Teiknistofan Strandgötu 11 220 Hafnarfirði.  
 Sími: 5651510. Netfang: teiknistofan@simnet.is  
 STH. teiknistofan ehf. kt. 510298-2769. Kt. aðalhönnuðar: 141250-4189.

Skýringar: Aðaluppdráttur.  
 Teikning: Grunnmynd kjallara.  
 Mælikvarði: 1: 100. Dagsetning: 25 janúar 2009.

Undirskrift: *Sigurður Þorvarðarson*  
 Blað nr. 1 af 8.  
 Breytt: Reyndar breytingar gerðar í júl 09. Sig. Þ.