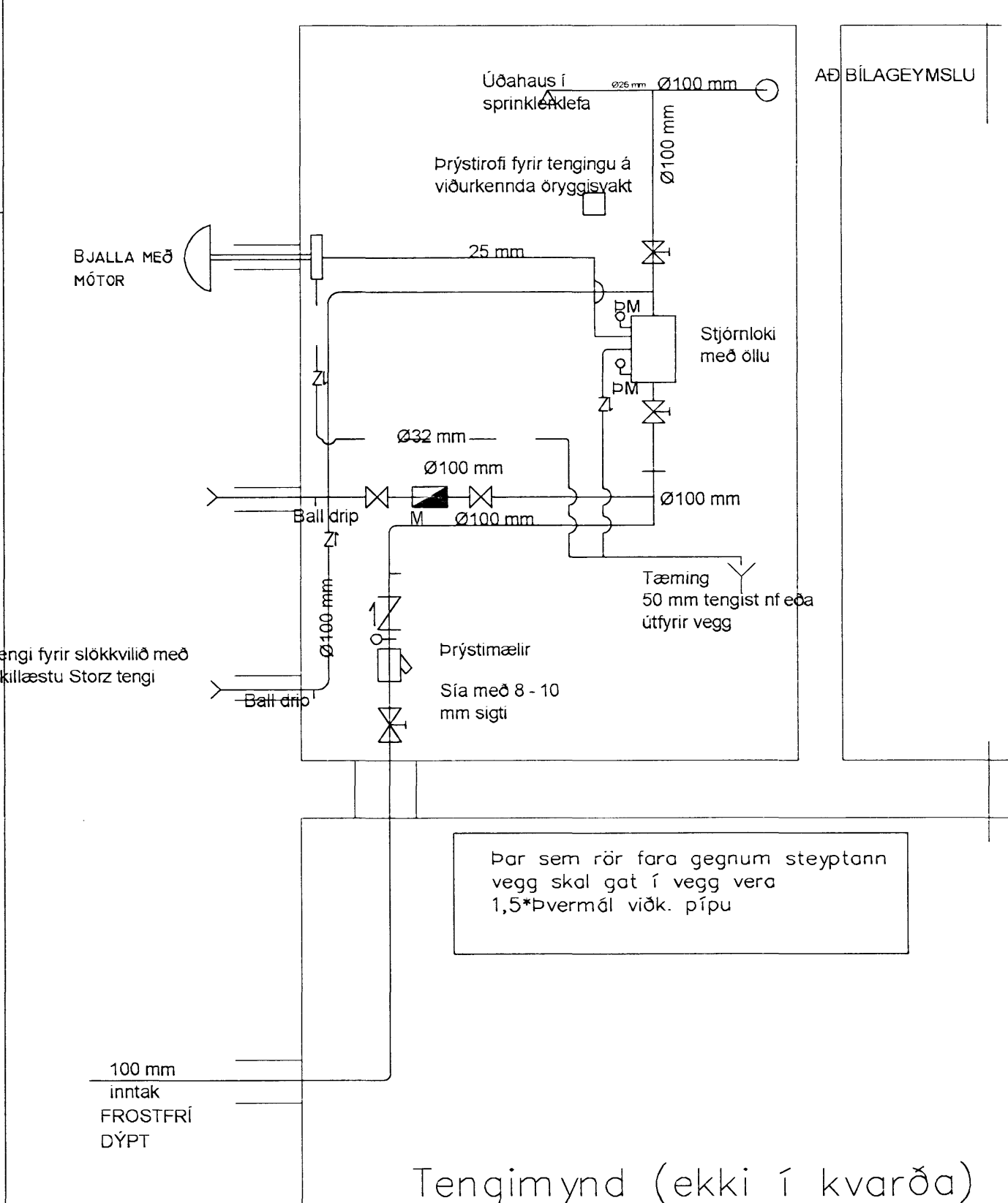
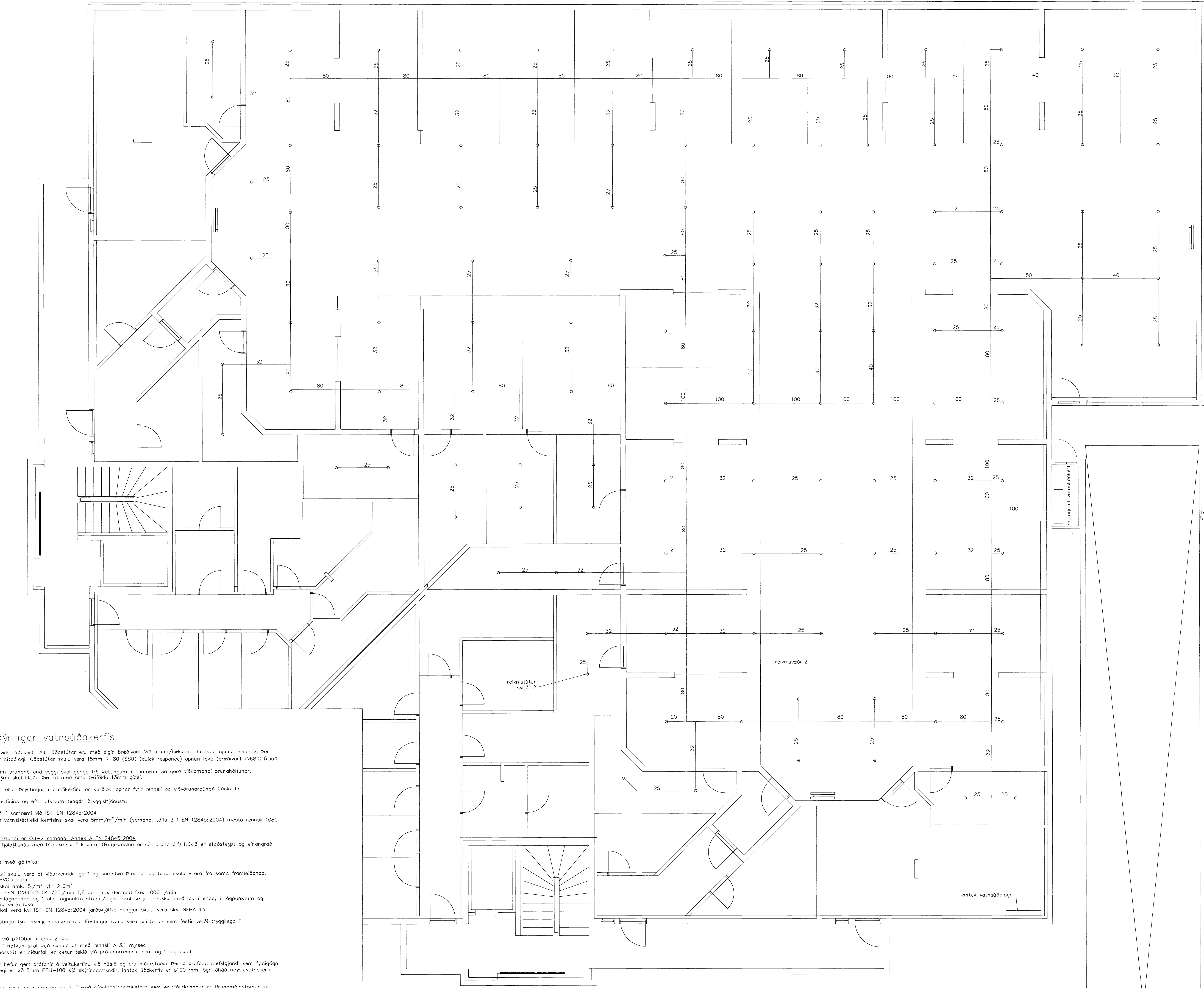


Bygginguáætlun og skýringar
 31 JAN 2008
 VBS



Almennar skýringar vatnsúðakerfis

Kerfið er vatnsfyllt sjálfvirk úðakerfi. Allir úðastútur eru með eigin bræðivari. Við bruna/hækkandi hitastigi opnist einungis þeir úðastútur er verða fyrir hitaþlogi. Úðastútur skulu vera 15mm K-80 (SSU) (quick response) opnun loka (bræðivar) t>68°C (rauð glerkeila) þar sem rör fara gegnum brunahólfana veggi skal ganga frá blöttungum í samræmi við gerð viðkomandi brunahólfunar. Liggja lagnir um övörn rými skal kveða þar af með amk. tvíhölu 13mm tjási.

Þegar úðastútur opnast fellur þryggingur í dreifikerfinu og varðtaki opnar fyrir rennsli og vöðvörnubornað úðakerfis. Úðastútur K-80 Baa berist í varðstöð kerfisins og eftir atvikum tengdri þryggingþjónustu.

Vatnsúðakerfið er hannað í samræmi við IS1-EN 12845:2004 Kerfið er rennslisáhræð vatnsþéttleiki kerfisins skal vera 5mm/m²/min (samþab. tölu 3 í EN 12845:2004) mesta rennsli 1080 l/min.

Áhettulokkur í bílagæmslunni er QH-2 samþab. Annex A EN12845:2004 Húsið er 4. og 5 hæða íbýðisshús með bílagæmslu í kjallara (Bílagæmslu er sér brunahólf) Húsið er staðstjépt og einangrað að ríon.

Bílagæmslan er upphituað með gólfhitna.

Allar pípur og tengistykki skulu vera af vöðvarkennari gerð og samstað þ.e. rör og tengi skulu v era frá sama framleiðanda. Hér er reiknað með CVPVC rúrum. Vatnsþéttleiki kerfisins skal amk. 5l/m² yfir 216m² Alkjást sbr. tölu 6 í IS1-EN 12845:2004 725l/min 1,8 bar max demand flow 1000 l/min Á eina stofna- og greinlagningu og í alla lögpunkta stofna/lagna skal setja T-stykki með lok í enda, í lögpunktum og encum stofna skal einnig setja loka. Fjórægd milli festinga skal vera kv. IS1-EN 12845:2004 jarðskjálta hengjur skulu vera skv. NFPA 13

Seta ska amk. eina festingu fyrir hverja samsetningu. Festingar skulu vera snitteinar sem festir verði trygglega í aðburðarkerfi hússins.

Kerfið skal þryggtírfrað við p>15bar í amk 2 klst. Aður en kerfið er tekið í notkun skal það skolað út með rennsli > 3,1 m/sec í innkeyrsu við útskounarstát er niðurfali er getur tekið við þröfnarrensni, sem og í lagnaklefa

Vatnsveita Hafnarjarðar hefur gert þröfanir á veitukerfinu við húsið og eru niðurstöður þeirra þröfana mefyggjandi sem fylgigágn Aðalögn í Reykjavíkurvegi er ø315mm PEH-100 sjá skýringarmyndir. Inntak úðakerfis er ø100 mm lagn áhöð neyðvatnskerfi hússins.

Uppsetningu kerfisins skal vera undir umsjón og á ábyrgð pípuálagningameistarara sem er vöðvarkennur af Brunamálastofnun til uppsetningar úðakerfis. Eftirlit þröfanir og umsjón kerfis skal vera skv. fyrirmælum/reglum sem Brunamálastofnun setur, og framkvæmist af þarbitberum manni er hlotið hefur til þess vöðvarkennu Brunamálastofnunar ríkissins.

BEIUVARNAÐ-ÚTVEIÐINGUR ehf.
 Atvafur Eiríksón
 Yfirfarið
 16 FEB. 2008
 An áthugasenda Með
 Með

lagfert skv atvagasendum Eldvarnarþjónustunnar.			
Br.	Dags.	Eðli breytinga	Sign
REYKJAVÍKURVEGUR 52A+B HAFNARFIRÐI			
SPRINKLERLAGNIR KJALLARA			
MKV.	1:50 1:20		
DAGS.	JAN.2008		
VERK NR.	2513		
TEIKN NR.	2-15		
HANNAD	SG. ÞORLEIFSS. KT. 241148-3009		
TEIKNAD	G.H.		
YFIRARID			
TÆKNIÞJÓNUSTA SIGURDAR ÞORLEIFSSONAR ehf STRANDGÖTU 11 220 HAFNARFIRÐI Sími 555-4255 FAX 565-2875 E-mail taknithjonusta@olandia.is kr. 440955-2650			