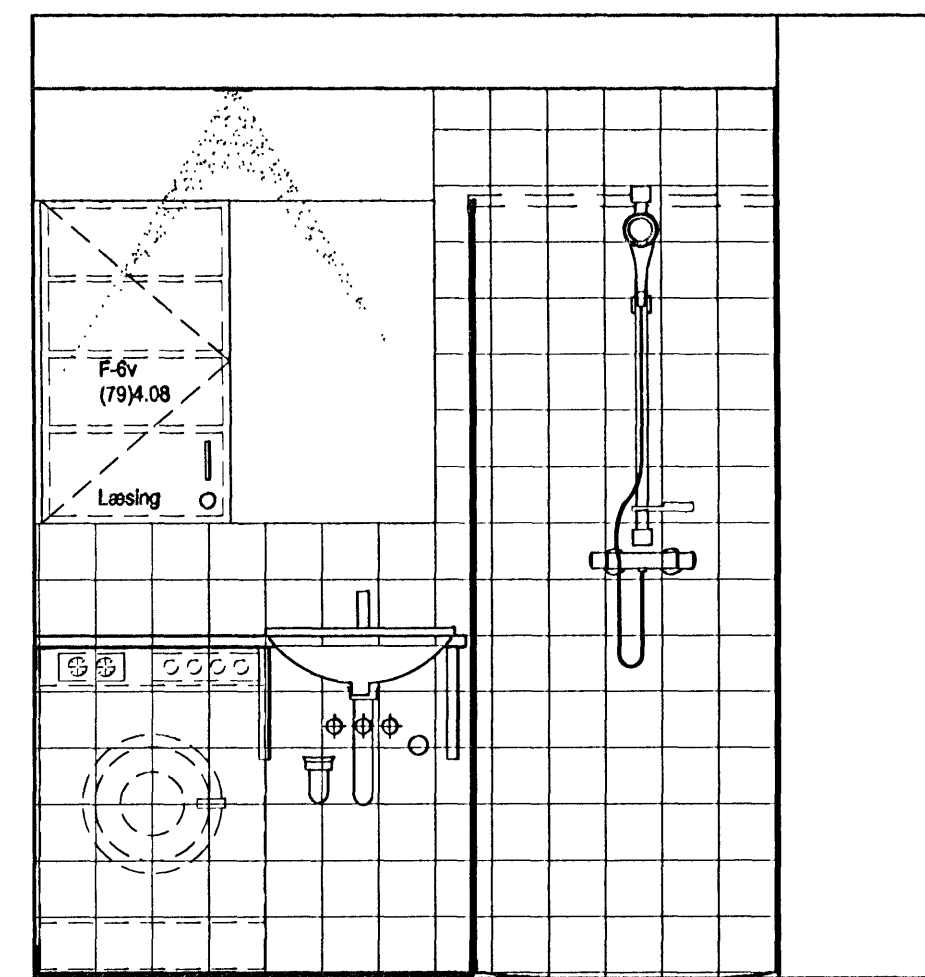
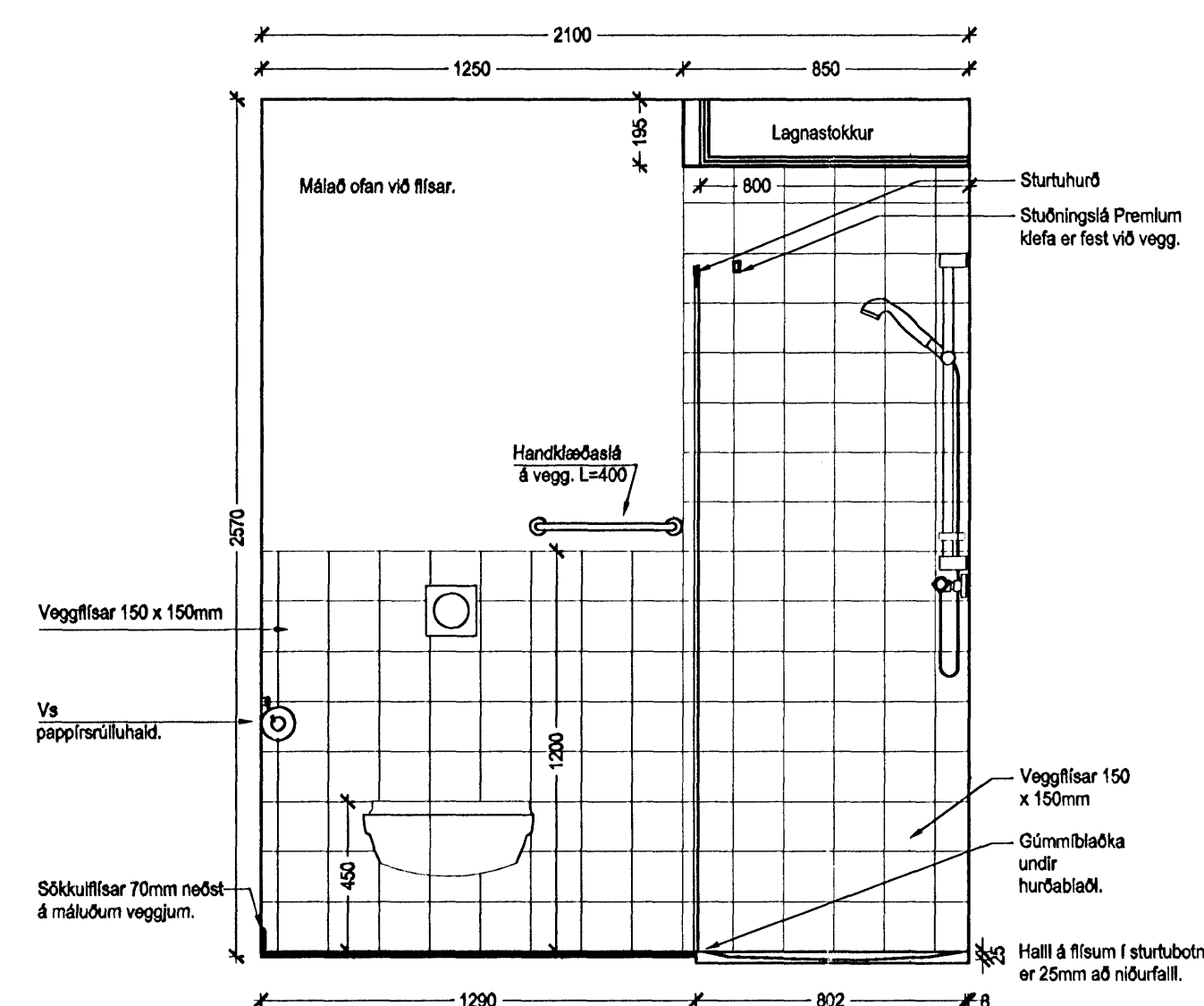


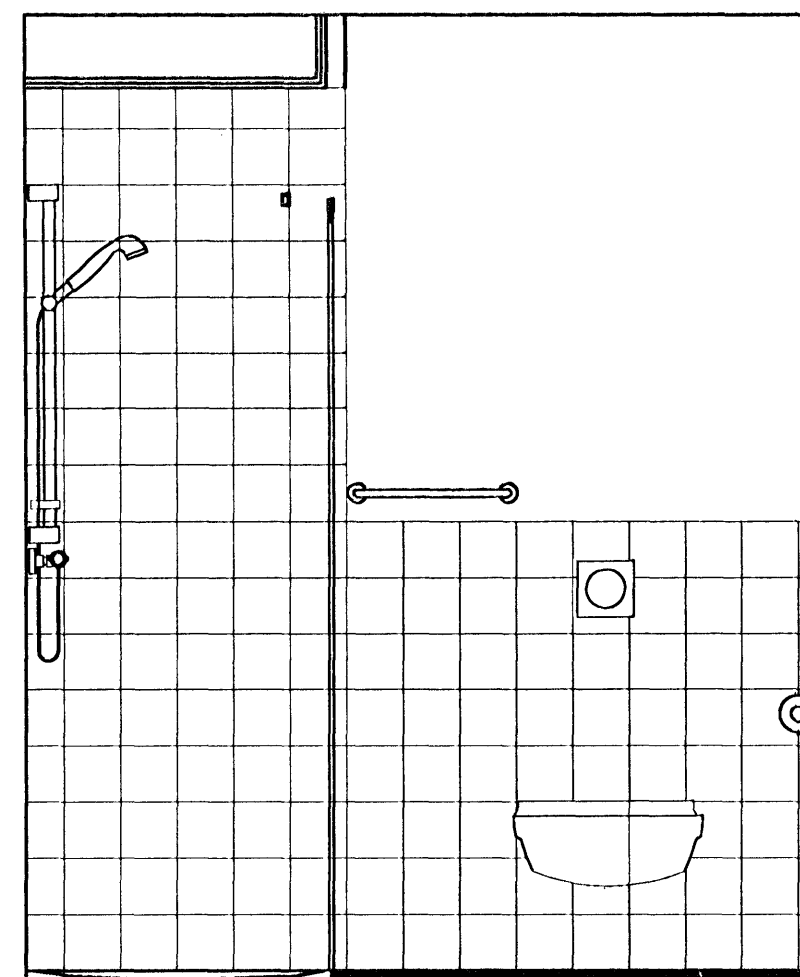
Snelóing A. Baðherbergi E1



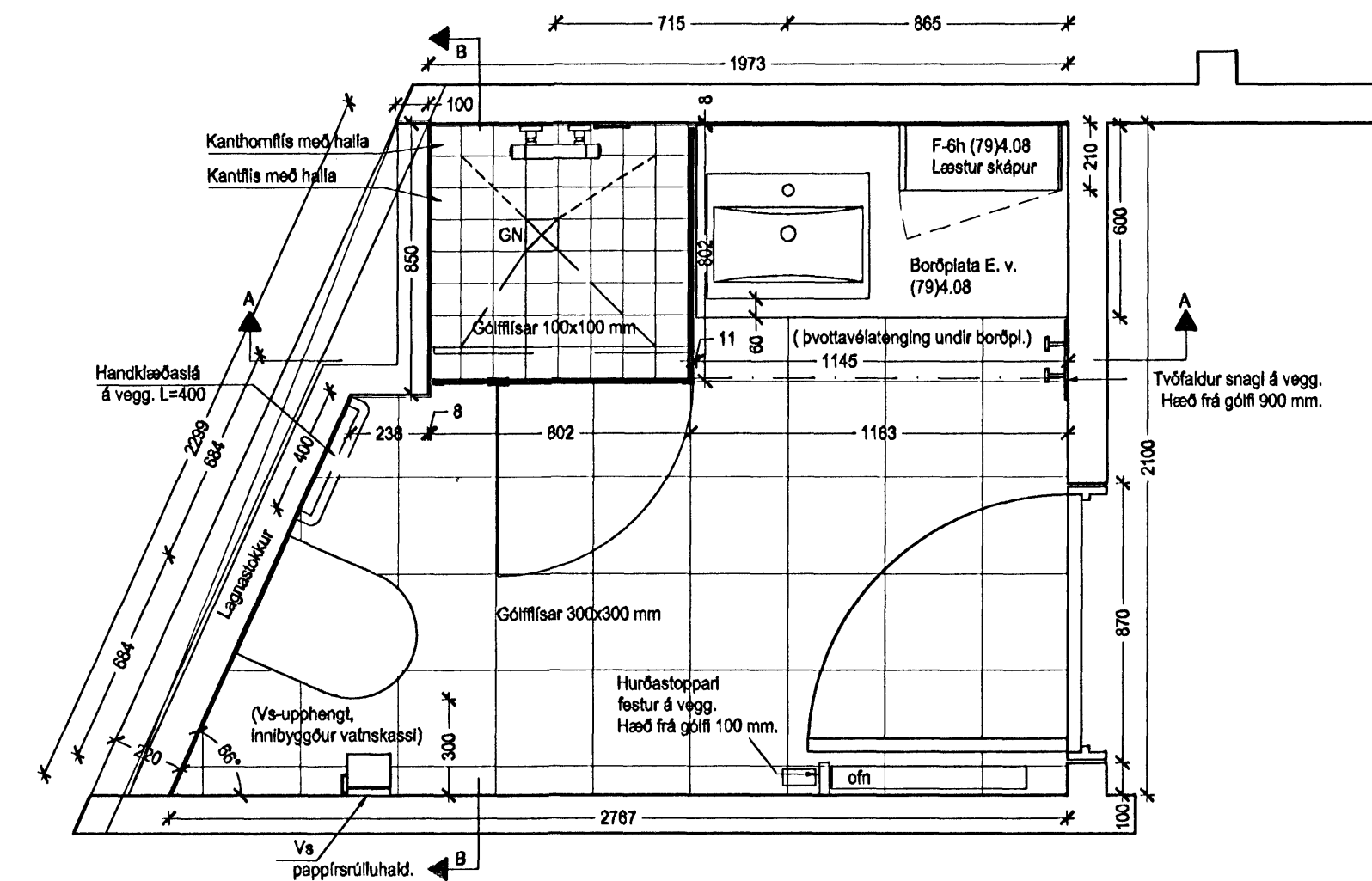
Snelóing A. Baðherbergi E2



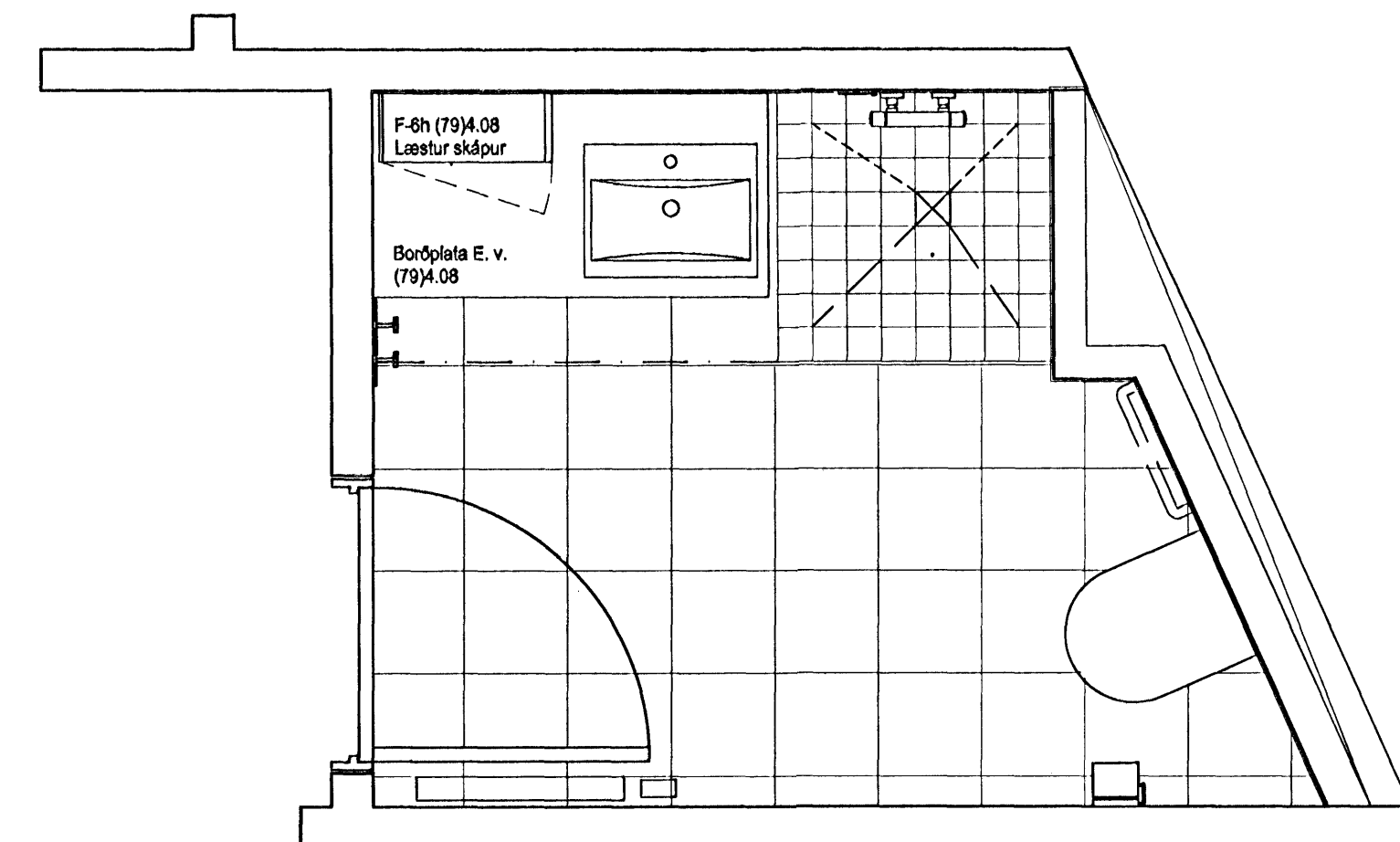
Snelóing B. Baðherbergi E1



Snelóing B. Baðherbergi E2



Grunnmynd. Baðherbergi E1.



Grunnmynd. Baðherbergi E2.

ÁRÞANDI:

Gömmflisar.
Flisar miðast við upphafspunkt við horn á sturtuklefa. 810 x 810 mm í mjúga fúgu frá útbúrni á GIPSPLOTU.

Veggflisar:
Á vegg er gert ráð fyrir 8mm þykkri flisalögn.

Sturtuklefi:
Utáná flisalögn veggja koma leiðarar fyrir skilrúm á sturtuklefa. Frá yfirbrún á veggflis mælt í mjúga fúgu (mitt skilrúm) er 802mm. Skilrúm sturtuklefa eiga að standa yfir miðri fúgu á gölf.

Sannreyna skal öll mál og allt efni er nota þarf til verksins áður en flisalögn hefst.

Ath!
Öll mál eru í millimetrum, mælli ekki af teikningum. Öll mál og aðstæður athugist á staðnum fyrir smíði. Ósamræmi á teikningum tilkynnist efnitilitsmanni strax. Öll vafaatriðl skal bera upp við efnitilitsmann. Sjá efnis- og litaskrá arkitekta v/ frekari skilgreininga.

-Innréttingar: Ljós hlýnur
-Plast á borðplötu: Duropal R 6217 MP
-Höldur Eldhúsinnrétt. / baðskáps: Soft Chrome 12.8cm
-Höldur fataskápar: Soft Chrome 22.4 cm

ARKÍS
arkitektar og ráðgjafar

Byggingafélag námsmanna

Adalsteinn Snorrason arkitekt ísl. 161161-2749
Björg Teflan arkitekt ísl. 020460-4289
Egill Guðmundsson arkitekt ísl. 270185-6669
Guðrún arkitekt ísl. 160667-4802
Þorvaldur L. Böðvarsson byggingafræðingur ísl. 260678-3529

Arkitekt Akabarnsá 10 Reykjavík IS 01107-2919
Sími 511 2000 Fax 511 2556 vefur ark. netfang arkitektar.is

Verkefni: Stúdentabúðir BN, Bjarkavöllum 5, Hafnarfjörð
Hlutateikningar
Skýringartextill: Baðherbergi E a og b gerð
hamað / tekið: ísl. v.m. ml
yfirlit / samþykkt: gð
málsvæði: 1:20

dagsetning: 16.10.2006
verkur.: 05.040
(79)4.07
teikning breyting