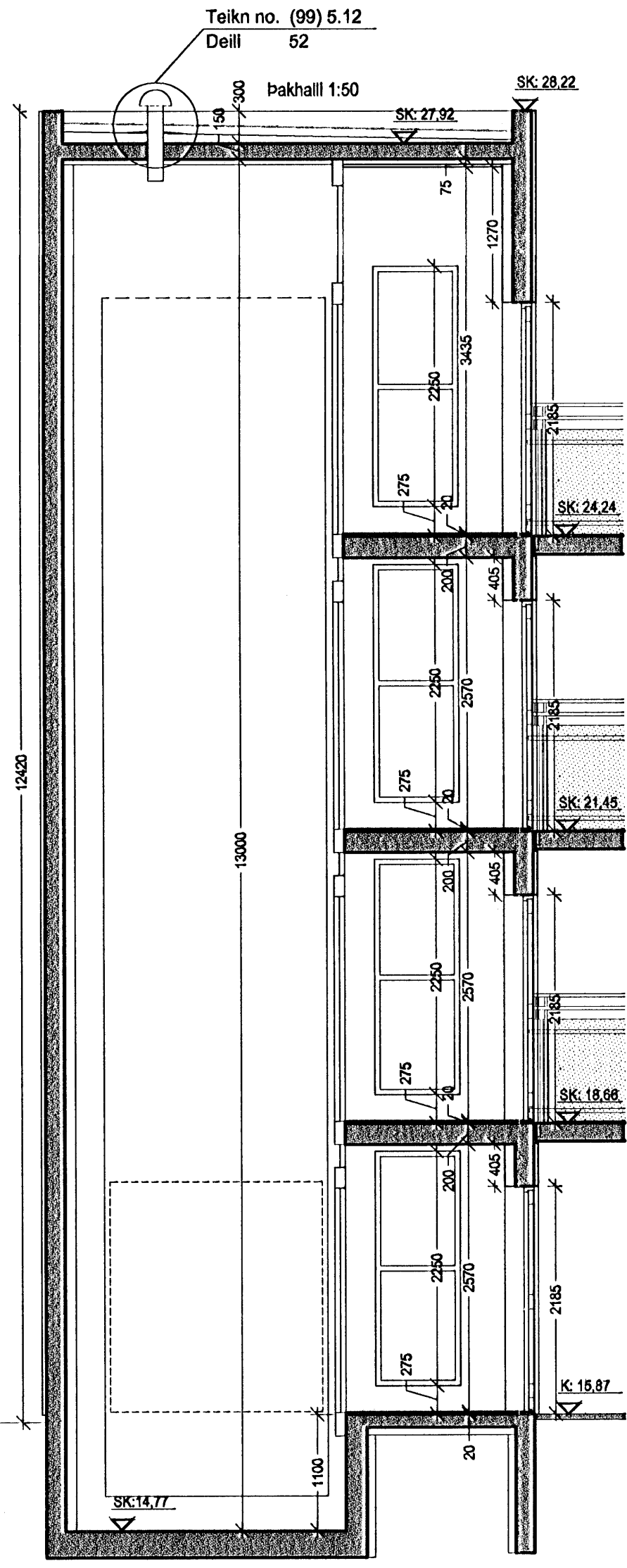
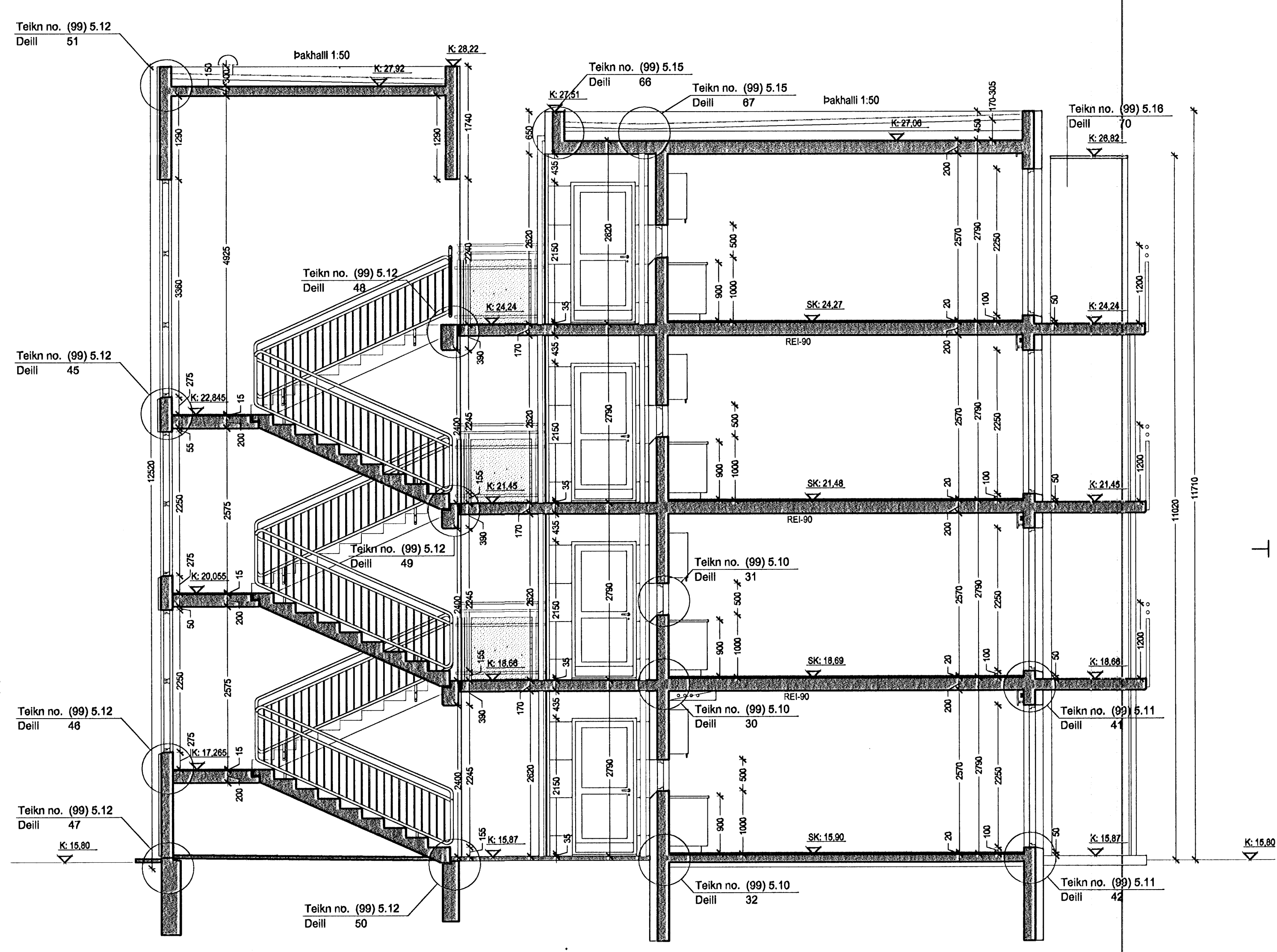


Snið E1, mkv. 1:50

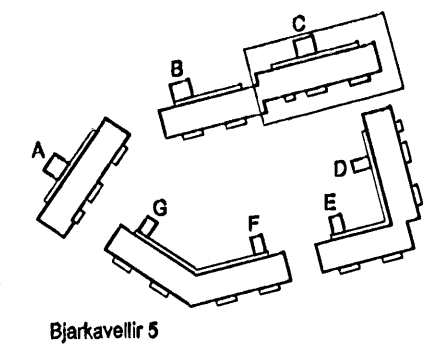


Snið B3, mkv. 1:50



Snið A3, mkv. 1:50

- GKK = gólfkóti / kóti
- LK = landkóti
- LR = vélrænloftþræsing
- GN = gólfhlúdurfall
- ÞN SN = þak- og eða svalanúdurfall
- RL = reyklösun
- LS = læstur lyfjaskápur
- R = reyfskýrnjarl
- BO = björgunarop



**ARKÍŚ**  
arkitektar og ráðgjafar

Verkefni: Stúdentabúðir BN, Bjarkavöllum 5, Hafnarfrétt  
Verkefningar: Skýringartexti: Hús C snið A3-B3-E1  
10f, vm, ml  
dsg  
1:50

Adalsteinn Snareson arkitekt hf  
Björg Helgason arkitekt hf  
Ella Guðmundsson arkitekt hf  
Ólaf Guðsson arkitekt hf  
Hönnuð: Högskólinn í Reykjavík  
Arkitekt: Arkitektarnet.is  
Sími: 511 2000 Adalsteinn 6 101 Högskólinn í Reykjavík  
www.arkis.is

dagsetning: 16.10.2006  
verkefni: 05-040  
**(99)3.16**  
teikning: breyting